

# H O O N I N S I D E

นายอิสรา เรืองสุขอุดม

ประธานเจ้าหน้าที่บริหาร

บริษัท เทคโนโลยี เอ็นพีเอ็น จำกัด (มหาชน) TL

**TECH**  
**LEAD**



# เทคโนโลยี เอ็นพีเอ็น

ลงทุนใน

## เนสท์ตีฟลาย - อินเวนท์เทค ซีเอส เกมส์

**ขยายสู่ธุรกิจ Tech**

TL เพิ่มทุน PP เสนอขาย คีร์กัทร์ ศุภสินประภาพงศ์ , เพียร์ พอร์ ยู และ มิเกว วิชาญรัตน์  
ราคาหุ้นละ 0.41 บาท พร้อมเข้าลงทุนใน เนสท์ตีฟลาย- อินเวนท์เทค ซีเอส เกมส์ ขยายสู่ธุรกิจ Tech

# STARTERS



**บรรณาธิการบริหาร**

ประสิทธิ์ ทรโซคอนันต์

**หัวหน้าข่าว**

อัญญา ศิริรวง

**กองบรรณาธิการ**

ณภัค ภัทรสุปรีย์



**ที่ปรึกษา**

ชาलगอง ปัทมพงศ์  
ภัทธีรา ดิลกรุ่งธีรเทพ  
สาริต วรรณศิลป์  
พิพัฒน์ นวสวัสดิ์  
เทวัญ จงกลรอด  
รณพงศ์ มีทอง  
ภากร ยิ่งแจ่ม



**กราฟิก**

วิชัยพล นาคสุข  
ศิวีโล สอบใหม่  
ศักดาจรัส จันทรเทพ

**ติดต่อโฆษณา**

คุณนัย 02-276-5976

E\_mail : reporter@hooniinside.com

**ข่าวจากปก**

**04**

**ข่าวบริษัทจดทะเบียน**

**10**

**ข่าวการเงิน**

**20**

**อินไซด์ Business**

**28**

**สรุปการซื้อขาย**

**29**

# 1st TRADING DAY



**สแกน QR CODE**

เพื่อเพิ่มบัญชี LINE สำหรับนักลงทุนของบริษัท  
เพื่อดูรายละเอียดและข้อมูลเพิ่มเติม



REALELIXI

Yes  
are

C  
F

จันหอม  
JUNHOM

ALFA  
CHLOROPHYLL

ALOKA

COSMESIA®

ABALONE  
COLLAGEN

# เทคโนโลยี เอ็นพีเอ็น

## TECH LEAD

### ขายพีพี ให้ 3 นลท.

### ที่ราคาหุ้นละ 0.41 บาท

### นำเงินซื้อ **เนสท์ตีฟลาย** **อินเวนท์เทค ชิส เท็มส์**

TL เพิ่มทุน PP เสนอขาย ศิริภัทร ศุภสินประภาพงศ์ , เพียร พอร์ ยู และ มิเกล วิภาณูรัตน์ ราคาหุ้นละ 0.41 บาท พร้อมเข้าลงทุน ใน เนสท์ตีฟลาย - อินเวนท์เทค ชิส เท็มส์ ขยายสู่ธุรกิจ Tech

## นายอิสรา เรื่องสุขอุดม

ประธานเจ้าหน้าที่บริหาร บริษัท เทคโนโลยี เอ็นพีเอ็น จำกัด (มหาชน) TL



เปิดเผยว่า ที่ประชุมคณะกรรมการบริษัท ครั้งที่ 1/2569 ของบริษัท เทคโนโลยี เอ็นพีเอ็น จำกัด (มหาชน) ซึ่งประชุมเมื่อวันที่ 7 มกราคม 2569 เวลา 14.00 น. โดยคณะกรรมการมีมติที่สำคัญที่จะต้องแจ้งต่อตลาดหลักทรัพย์แห่งประเทศไทย (“ตลาดหลักทรัพย์ฯ”) ดังนี้

1. อนุมัติการกำหนดราคาหุ้นสามัญเพิ่มทุน เพื่อเสนอขายให้แก่บุคคลในวงจำกัด (Private Placement) ตามที่ที่ประชุมวิสามัญผู้ถือหุ้น ครั้งที่ 2/2568 เมื่อวันที่ 12 กันยายน 2568 (“ที่ประชุมวิสามัญผู้ถือหุ้น ครั้งที่ 2/2568”) ได้มีมติอนุมัติการจัดสรรหุ้นสามัญเพิ่มทุนของบริษัท จำนวน 1,051,974,636 หุ้น มูลค่าที่ตราไว้หุ้นละ 1.00 บาท เพื่อเสนอขายให้แก่บุคคลในวงจำกัด (Private Placement) จำนวน 3 ราย ได้แก่ นายศิริภัทร ศุภสินประภาพงศ์ , บริษัท เพียร พอร์ ยู จำกัด (มหาชน) และ นางสาวมิเกล วิภาณูรัตน์ (รวมเรียกว่า “ผู้ลงทุน PP”) ในราคาเสนอขายหุ้นละ 0.41 บาท รวมเป็นมูลค่าทั้งสิ้น 431,309,600.76 บาท (“รายการ PP”)

บริษัทประสงค์จะขยายการลงทุนของบริษัทและบริษัทย่อยดังมติที่ประชุมวิสามัญผู้ถือหุ้นครั้งที่ 2/2568 เมื่อวันที่ 12 กันยายน 2568 โดยมีจำนวนเงินลงทุนคาดการณ์ที่จะต้องใช้ในการเข้าลงทุนดังกล่าวประมาณ 533,500,000 บาท

โดยมีรายละเอียดดังนี้

1. การลงทุนซื้อหุ้นสามัญของบริษัท เนสท์ตีฟลาย จำกัด (Nestify) จำนวนเงินลงทุนโดยประมาณ ที่จะใช้ในการลงทุน 113,500,000 บาท ระยะเวลาการใช้เงิน ภายในไตรมาส 1 ปี 2569

2. การลงทุนซื้อหุ้นสามัญของบริษัท อินเวนท์เทค ชิส เท็มส์ (ประเทศไทย) จำกัด (Inventech) จำนวนเงินลงทุนโดยประมาณ ที่จะใช้ในการลงทุน ไม่เกิน 420,000,000 บาท ระยะเวลาการใช้เงิน ภายในไตรมาส 1 ปี 2569

บริษัทมีความประสงค์ที่จะเข้าลงทุนใน Nestify เพื่อขยายขอบเขตการดำเนินธุรกิจไปยัง ธุรกิจ Tech ซึ่ง สอดคล้องกับแผนกลยุทธ์การขยายธุรกิจของบริษัทในระยะยาว โดยธุรกิจ Tech เป็นธุรกิจที่มีศักยภาพในการเติบโตใน การสร้างรายได้ และมีความสามารถในการขยายตัวอย่างรวดเร็ว (Scalability) และมีต้นทุนในการดำเนินงานค่อนข้างต่ำ เมื่อเปรียบเทียบกับธุรกิจอื่น อีกทั้งเป็นธุรกิจที่สอดคล้องกับทิศทางเมกะเทรนด์ (Mega Trend) ซึ่งได้แก่ การเปลี่ยนแปลง ทางดิจิทัล (Digital Transformation) ซึ่งช่วยเสริมสร้างความสามารถในการแข่งขันและการเติบโตอย่างยั่งยืนของบริษัทใน อนาคต

Nestify เป็นผู้ประกอบธุรกิจระบบหรือเครือข่าย อิเล็กทรอนิกส์สำหรับธุรกรรมสินเชื่อระหว่าง บุคคลกับบุคคล (Peer-to-Peer Lending Platform) รายแรกของประเทศไทยที่ได้รับใบอนุญาตจากกระทรวงการคลังและอยู่ภายใต้การ กำกับโดยธนาคารแห่งประเทศไทย โดยได้รับใบอนุญาตและดำเนินงานตั้งแต่ ปี 2565 ภายใต้ชื่อ “StockLend by Nestify”

โดย Nestify ทำหน้าที่เป็นตัวกลางสนับสนุน การก่อให้เกิดการกู้ยืมระหว่างผู้กู้และผู้ให้กู้ โดย จับคู่ระหว่างผู้ที่ ต้องการกู้เงิน (“ผู้ขอสินเชื่อ” หรือ “ผู้กู้”) และผู้ที่ต้องการให้กู้ (“นักลงทุน” หรือ “ผู้ให้กู้”) รวมถึงอำนวยความสะดวกใน การทำสัญญาสินเชื่อ การนำส่งและจ่ายคืนเงิน กู้ และการติดตามหนี้ โดยผู้ขอสินเชื่อสามารถ นำหุ้นที่จดทะเบียนในตลาดหลักทรัพย์ มาใช้เป็น หลักประกันในการขอสินเชื่อให้แก่ผู้ลงทุน และ นักลงทุนที่ประสงค์ในการให้กู้ยืมเงินสามารถใช้ช่องทางผ่านแอปพลิเคชัน StockLend by Nestify ในการลงทุนได้ โดยการขอสินเชื่อผ่าน แอปพลิเคชัน StockLend by Nestify เป็นการ ดำเนินการผ่านออนไลน์ทั้งหมด โดยสามารถ ทราบผลอนุมัติภายใน 1 วันทำการ เมื่อระบบจับคู่ ระหว่างผู้กู้และผู้ให้กู้สำเร็จ

ฝ่ายบริหารได้พิจารณาและพบว่าธุรกรรมการลงทุนใน Nestify ถือเป็นกลยุทธ์สำคัญในการสร้างมูลค่า ทางธุรกิจ (Value Creation) และเสริมสร้างสร้างความสามารถในการแข่งขันระยะยาวให้กับบริษัท

การลงทุนใน Nestify ดังกล่าว บริษัท Techlead X และ ผู้ขายหุ้น Nestify และ/หรือ คู่สัญญาที่เกี่ยวข้อง จะร่วมกันลงนามในสัญญาซื้อขายหุ้น ภายในเดือนมกราคม ปี 2569 ทั้งนี้ บริษัทคาดว่าธุรกรรมการลงทุนใน Nestify จะเสร็จสมบูรณ์ภายในไตรมาสที่ 1 ปี 2569 หรือวันอื่นใดตามที่คู่สัญญาอาจตกลงกันเป็นลายลักษณ์อักษร

คณะกรรมการบริษัทมีความเห็นว่าการลงทุนในครั้งนี้มีความเหมาะสมผล และเป็นประโยชน์สูงสุดต่อบริษัท และผู้ถือหุ้น ดังนั้น คณะกรรมการจึงเห็นสมควรเสนอให้ที่ประชุมผู้ถือหุ้นพิจารณาอนุมัติในวาระที่เกี่ยวข้องกับการเข้าทำธุรกรรมการลงทุนใน Inventech ต่อไป

## เนื่องด้วยปัจจัยที่เกี่ยวข้องกับการเข้าทำธุรกรรมการลงทุนดังนี้

### 1. การการลงทุนใน Inventech เป็นการขยายธุรกิจตามแผนการขยายธุรกิจของบริษัท

เป็นการขยายธุรกิจตามแผนการขยายธุรกิจของบริษัท ที่มีความประสงค์ในการขยายธุรกิจไปยังธุรกิจ Tech ซึ่งเป็นธุรกิจที่มีศักยภาพในการเติบโตในการสร้างรายได้ความสามารถขยายตัวอย่างรวดเร็ว และมีต้นทุนในการดำเนินงานค่อนข้างต่ำเมื่อเปรียบเทียบกับธุรกิจอื่น และเป็นธุรกิจที่สอดคล้องกับทิศทางเมกะเทรนด์ (Mega Trend) ซึ่งได้แก่ การเปลี่ยนแปลงทางดิจิทัล (Digital Transformation)

### 2. การการลงทุนใน Inventech ช่วยกระจายความเสี่ยงจากการพึ่งพิงแหล่งรายได้จากธุรกิจให้บริการรับชำระหนี้ของ PayGenix

และเพิ่มความหลากหลายในการดำเนินธุรกิจของบริษัท นอกจากนี้ การลงทุนใน Inventech ช่วยเพิ่มสัดส่วนรายได้ใหม่ในกลุ่มบริษัทให้มีความหลากหลาย และช่วยเสริมสร้างความมั่นคงทางการเงินของบริษัทในระยะยาว ซึ่งจะส่งผลให้บริษัทสามารถเพิ่มมูลค่าให้กับผู้ถือหุ้นได้ในระยะยาว

### 3. การที่ผู้บริหารเดิมของ Inventech ดำรงตำแหน่งผู้บริหารต่อไปอย่างน้อย 5 ปี

ส่งผลให้บริษัทสามารถรักษาความต่อเนื่องในการบริหารจัดการและการดำเนินธุรกิจได้อย่างราบรื่น นอกจากนี้ผู้บริหารเดิมจะทำให้ทีมงานและผู้บริหารใหม่สามารถเรียนรู้จากประสบการณ์และกลยุทธ์การบริหาร ซึ่งถือเป็นการเพิ่มศักยภาพในการขยายธุรกิจอย่างยั่งยืนในอนาคต

### 4. การการลงทุนใน Inventech ส่งผลให้บริษัทมีทรัพยากรคุณภาพเพิ่มขึ้นเพื่อช่วยในการพัฒนาและเสริมสร้างธุรกิจ

ในกลุ่มของบริษัทเพิ่มเติม ซึ่งจะช่วยให้บริษัทสามารถขยายขอบเขตการดำเนินงานและเพิ่มประสิทธิภาพในการพัฒนาระบบและผลิตภัณฑ์ต่าง ๆ ตลอดจนเสริมสร้างการเติบโตและเพิ่มรายได้จากการให้บริการที่หลากหลายมากขึ้นในระยะยาว

## 4.2 ข้อมูลทางการเงินของ Inventech

Inventech	ปี 2565 ตรวจสอบ แล้ว	ปี 2566 ตรวจสอบ แล้ว	ปี 2567 ตรวจสอบ แล้ว	9 เดือน ปี 2568 <sup>3</sup>
<b>งบแสดงฐานะการเงิน</b>				
สินทรัพย์รวม	38.7	43.3	49.4	
หนี้สินรวม	5.1	5.2	6.2	
ส่วนของผู้ถือหุ้น	33.6	38.1	43.2	
<b>งบกำไรขาดทุน</b>				
รายได้จากการขายหรือการให้บริการ	40.5	47.2	51.5	51.5
รายได้อื่น	0.1	0.2	0.7	0.5
รายได้รวม	40.7	47.4	52.2	52.0
ต้นทุนขายหรือการให้บริการ	(24.6)	(27.1)	(28.6)	(27.1)
ค่าใช้จ่ายในการขายและบริหาร	(10.9)	(10.7)	(13.3)	(10.4)
รวมค่าใช้จ่าย	(35.5)	(37.8)	(41.9)	(37.6)
กำไร(ขาดทุน) ก่อนต้นทุนทางการเงินและภาษี	5.2	9.6	10.3	14.4
ต้นทุนทางการเงิน	0.0	0.0	0.0	0.0
กำไร(ขาดทุน) ก่อนค่าใช้จ่ายภาษีเงินได้	5.2	9.6	10.3	14.4
ภาษีเงินได้นิติบุคคล	(1.6)	(2.1)	(2.2)	(2.9)
กำไร(ขาดทุน)สุทธิ	3.6	7.5	8.0	11.5

หมายเหตุ : งบการเงินจัดทำโดยผู้สอบบัญชีจากบริษัท ทีที อินเทอร์เน็ตในชนแดน ออดิท จำกัด

## 4.2 ข้อมูลทางการเงินของ Nestifly

หน่วย: บาท	สิ้นสุด ณ วันที่ 31 ธันวาคม 2565	สิ้นสุด ณ วันที่ 31 ธันวาคม 2566	สิ้นสุด ณ วันที่ 31 ธันวาคม 2567
<b>งบแสดงฐานะการเงิน</b>			
สินทรัพย์รวม	60,301,443	32,129,449	14,213,200
หนี้สินรวม	5,395,687	8,565,454	22,288,960

หน่วย: บาท	สิ้นสุด ณ วันที่ 31 ธันวาคม 2565	สิ้นสุด ณ วันที่ 31 ธันวาคม 2566	สิ้นสุด ณ วันที่ 31 ธันวาคม 2567
ส่วนของ ผู้ถือหุ้นรวม	54,905,756	23,563,995	(8,075,759)
<b>งบกำไรขาดทุน</b>			
รายได้จากการบริการ	80,226	1,013,149	1,209,844
รายได้อื่น	31,806	545,288	238,659
รายได้รวม	112,032	1,558,436	1,448,503
ต้นทุนการให้บริการ	(535,237)	(13,336,696)	(8,068,216)
ค่าใช้จ่ายในการบริหาร	(11,012,407)	(27,958,646)	(13,422,369)
ค่าใช้จ่ายรวม	(11,547,644)	(41,295,342)	(21,490,585)
กำไร (ขาดทุน) ก่อนต้นทุนทางการเงิน และค่าใช้จ่ายภาษีเงินได้	(11,435,612)	(39,736,906)	(20,042,082)
ต้นทุนทางการเงิน	(13,508)	(129,876)	(664,412)
กำไร (ขาดทุน) ก่อนค่าใช้จ่ายภาษีเงินได้	(11,449,120)	(39,866,782)	(20,706,493)
รายได้ (ค่าใช้จ่าย) ภาษีเงินได้	2,282,254	7,972,547	(10,933,262)
กำไร (ขาดทุน) สุทธิ	(9,166,867)	(31,894,235)	(31,639,755)

# เทคลีด เอ็นพีเอ็น

## เดินเกมรุก Tech Ecosystem

### เพิ่มทุนรองรับ M&A ประเดิมเข้าซื้อ

# “เนสท์ฟลาย”

## เสริมพอร์ตฟินเทค

บริษัท เทคลีด เอ็นพีเอ็น จำกัด (มหาชน) หรือ TL เดินหน้าขับเคลื่อนกลยุทธ์การเติบโตเชิงรุก ต่อยอดการเป็น Tech Ecosystem ครบวงจร หลังผลการดำเนินงานของกลุ่มบริษัทเติบโตอย่างโดดเด่น โดยเฉพาะกลุ่มธุรกิจ PayGenix ที่มีอัตราการเติบโตมากกว่า 300% ในช่วงที่ผ่านมา สะท้อนศักยภาพของโครงสร้างรายได้และความแข็งแกร่งของแพลตฟอร์มเทคโนโลยี

ล่าสุด ที่ประชุมคณะกรรมการบริษัทครั้งพิเศษที่ 1/2569 เมื่อวันที่ 7 มกราคม 2569 มีมติอนุมัติการกำหนดวงจรองซื้อและชำระค่าหุ้นเพิ่มทุนด้วยวิธีเสนอขายหุ้นให้แก่บุคคลในวงจำกัด (Private Placement) ควบคู่กับการจัดสรรหุ้นสามัญเพิ่มทุนภายใต้กรอบ General Mandate ในรูปแบบ Private Placement รวมมูลค่า 369 ล้านบาท โดยบริษัทมีแผนการใช้เงินในการลงทุนประมาณ 534 ล้านบาท เพื่อเสริมสภาพคล่องและความพร้อมทางการเงินสำหรับการเข้าซื้อกิจการ (M&A) การลงทุนเชิงกลยุทธ์ และการขยายแพลตฟอร์มเทคโนโลยีในอนาคต

ภายใต้กลยุทธ์การเติบโตของบริษัท TL ใช้ บริษัท เทคลีด เอ็กซ์ โฮลดิ้ง จำกัด (Techlead X) ซึ่งเป็นบริษัทย่อยเป็นแกนหลักในการขับเคลื่อนการลงทุนและการเข้าซื้อกิจการ โดยมุ่งสนับสนุนเทคโนโลยีและนวัตกรรมที่สามารถยกระดับคุณภาพชีวิตของผู้คน ผ่านการลงทุนในไอเดียและบริการที่แก้ปัญหาได้จริง สร้างประสบการณ์ที่ดีขึ้นในชีวิตประจำวัน และต่อยอดการเติบโตอย่างมี

คุณค่าให้กับสังคมในระยะยาว โดย Techlead X ได้เข้าซื้อกิจการ บริษัท เนสท์ฟลาย จำกัด (Nestify)

ซึ่งดำเนินธุรกิจแพลตฟอร์ม P2P Lending ที่ใช้หุ้นเป็นหลักประกัน และอยู่ภายใต้กรอบการกำกับดูแลของธนาคารแห่งประเทศไทย การเข้าซื้อกิจการดังกล่าวถือเป็นก้าวสำคัญในการเสริมพอร์ตฟินเทคของกลุ่ม Techlead ให้มีความแข็งแกร่งมากยิ่งขึ้น ทั้งในด้านเทคโนโลยี การบริหารความเสี่ยง และการพัฒนาบริการทางการเงินรูปแบบใหม่สำหรับนักลงทุนและองค์กรยุคดิจิทัลพร้อมกันนี้ TL ยังอยู่ระหว่างการวางแผนรุกเดินหน้าเข้าซื้อกิจการ บริษัท อินเวนท์เทค ซีเอสเอ็มเอส (ประเทศไทย) จำกัด (Inventech) ผู้เชี่ยวชาญชั้นนำการให้บริการระบบการจัดประชุมผู้ถือหุ้นบริษัทจดทะเบียนและการบริหารโซลูชันองค์กรดิจิทัล ที่จะขออนุมัติต่อที่ประชุมผู้ถือหุ้นในเดือนกุมภาพันธ์ 2569 โดยการลงทุนคาดว่าจะแล้วเสร็จภายในไตรมาส 1 ปี 2569 นี้ เพื่อเสริมศักยภาพด้านเทคโนโลยีองค์กร พร้อมสร้างโซลูชันฟินเทคและโครงสร้างพื้นฐาน

ฐานดิจิทัลของกลุ่มบริษัท

นายอิศรา เรืองสุขอุดม ประธานเจ้าหน้าที่บริหาร บริษัท เทคลีด เอ็นพีเอ็น จำกัด (มหาชน) กล่าวว่า การเพิ่มทุนในครั้งนี้เป็นการเตรียมความพร้อมเชิงกลยุทธ์ เพื่อรองรับการเติบโตผ่านการเข้าซื้อกิจการที่มีศักยภาพ โดยเฉพาะธุรกิจเทคโนโลยีและฟินเทคที่สามารถต่อยอดรายได้และสร้างมูลค่าเพิ่มในระยะยาว การเข้าซื้อเนสท์ฟลายถือเป็นจุดเริ่มต้นสำคัญของ Techlead X ในการสร้างพอร์ตการลงทุนที่แข็งแกร่ง ภายใต้หลักธรรมาภิบาล ความโปร่งใส และวินัยทางการเงิน เพื่อสร้างความเชื่อมั่นให้กับนักลงทุนอย่างต่อเนื่อง

ทั้งนี้ กลุ่มบริษัท Techlead จะเดินหน้าพัฒนา Ecosystem ที่เชื่อมโยงเทคโนโลยี การเงิน และโซลูชันองค์กรดิจิทัล เพื่อรองรับการเติบโตของเศรษฐกิจดิจิทัลไทย และวางรากฐานการเติบโตของบริษัทอย่างมั่นคงและยั่งยืนในระยะยาว



แมกซ์ การ์ด

พลัส

คุ้มกันที่

กับส่วนลดรวมกว่า 12,000.-



ส่วนลดน้ำมัน

50 สต./ลิตร



ส่วนลดกาแฟ

50% 10แก้ว/เดือน



บัตรสมาชิกรายปี max CARD

PLUS 0000000000

สมัครเพียง

599.-/ปี

max CARD PLUS

# IVL

ปรับโครงสร้างองค์กรและคณะผู้บริหาร "ดีลิป कुमार อากาวาล" จะเกษียณอายุจากรองประธานเจ้าหน้าที่บริหารกลุ่มบริษัทฯ ในเดือนมกราคม 69 แต่ยังเป็นທີ່ปรึกษา  
**ตัน "ชินเจย์ อาฮูจา" สืบทอดตำแหน่งต่อ**

นายอากาล โลเอีย ประธานเจ้าหน้าที่บริหารกลุ่มบริษัทฯ บริษัท อินโดรามา เวนเจอร์ส จำกัด (มหาชน) IVL เปิดเผยว่า "บริษัท" ให้ความสำคัญต่อตลาดหลักทรัพย์แห่งประเทศไทยเรื่องการปรับ โครงสร้างองค์กรและคณะผู้บริหารของบริษัท

ภายหลังจากการปฏิบัติงานด้วยความทุ่มเทและความสามารถที่โดดเด่นมายาวนานกว่าสามสิบปี นายดีลิป कुमार อากาวาล ("นายดีเค") ได้ตัดสินใจที่จะเกษียณอายุการทำงาน ตลอดระยะเวลาที่ผ่านมานายดีเคเป็นผู้มีส่วนสำคัญในการขับเคลื่อนการพัฒนาองค์กรและร่วมกำหนดทิศทางการเติบโตของบริษัทจากการเป็นองค์กรในระดับภูมิภาคสู่การเป็นผู้นำในอุตสาหกรรมระดับโลก โดยบทบาทการเป็นผู้นำของนายดีเคนั้น ได้ร่วมกำหนดทิศทางการพัฒนาและการเติบโตของบริษัทในทุก ช่วงเวลา ตั้งแต่การวางรากฐานด้านการดำเนินงานที่มั่นคงแข็งแรง ไปจนถึงการขยายธุรกิจสู่ระดับโลก รวมถึงการสร้างระบบธรรมาภิบาลที่มั่นคงในทุกหน่วยงานของกลุ่มบริษัทฯ

ในส่วนองทิศทางการขับเคลื่อนธุรกิจในปัจจุบัน นายดีเคมีบทบาทสำคัญในการสนับสนุนการเปลี่ยนผ่านสู่ IVL 2.0 โดยมีส่วนร่วมในการปรับบทบาทของฝ่ายศูนย์กลางองค์กร (Corporate Center) และวางรากฐานสำหรับรูปแบบการทำงานร่วมกันในปัจจุบัน เพื่อช่วยเสริมศักยภาพการบริหารจัดการแก่ผู้บริหารในระดับกลุ่มธุรกิจ (segment-level) ให้สามารถขับเคลื่อนการดำเนินงานได้อย่างมีประสิทธิภาพและประสิทธิผล ซึ่งองค์ความรู้เชิงลึกต่อองค์กร การตัดสินใจอย่างสุขุมรอบคอบ และความมุ่งมั่นอย่างแน่วแน่ของนายดีเค ได้สร้างมรดกทางความคิดและการบริหารงานอันทรงคุณค่า ซึ่งจะยังคงไว้เพื่อใช้เป็นแนวทางนำพาบริษัทสู่ความสำเร็จต่อไปในอนาคต

อนึ่ง นายดีเคจะเกษียณอายุจากตำแหน่งรองประธานเจ้าหน้าที่บริหารกลุ่มบริษัทฯ (Deputy Group CEO) และ เลขาธิการของ Indorama Management Council ("IMC") ในเดือนมกราคม 2569 อย่างไรก็ตาม นายดีเคจะยังคงดำรงตำแหน่งเป็น กรรมการบริษัทที่ไม่เป็นผู้บริหาร (non-executive Board member) และที่ปรึกษาแก่ประธานเจ้าหน้าที่บริหารกลุ่มบริษัทฯ (GCEO) ใน ฐานะที่ปรึกษาส่วนตัวต่อไป

ทั้งนี้ นายดีเคได้มีการวางแผนการเกษียณอายุในปี 2568 และในช่วงเวลาดังกล่าว นายดีเคได้ดำเนินการปรับโครงสร้างครั้ง สำคัญในฝ่ายศูนย์กลางองค์กรและหน่วยงานส่วนกลางต่างๆ ของบริษัท โดยโครงสร้างองค์กรและผู้บริหารใหม่มีความกระชับ คล่องตัว ลดขั้นตอนกระบวนการตัดสินใจลง และมีความชัดเจนยิ่งขึ้น รวมทั้งปรับปรุงขั้นตอนการดำเนินงานใหม่ๆ เพื่อช่วยเสริมศักยภาพให้แต่ละกลุ่มธุรกิจสามารถยกระดับความเป็นเลิศในการดำเนินงานภายใต้การกำกับดูแลของแต่ละส่วนงานได้อย่างมีประสิทธิภาพ

ความรับผิดชอบด้านการดำเนินงานของทั้งสี่กลุ่มธุรกิจ ได้มีการมอบหมายอำนาจหน้าที่อย่างชัดเจน และมีการประสานการทำงานให้สอดคล้องกับทีมผู้นำของหน่วยงานส่วนกลางของบริษัท โดยทิศทางและการกำหนดโครงสร้างของกลุ่มบริษัทฯ จะได้รับการ กำกับโดยสมาชิกของ IMC ที่มีการขยายบทบาท โดยมีประธานเจ้าหน้าที่บริหารกลุ่มบริษัทฯ (GCEO) เป็นประธาน โดยใช้ประโยชน์จากจุดแข็งทางธุรกิจร่วมกันและสร้างมูลค่าเพิ่มจาก "ผลรวมของแต่ละส่วนธุรกิจ" (sum of parts) ซึ่งเป็นโอกาสที่สำคัญ เนื่องจากทั้งสี่กลุ่ม ธุรกิจอาจต้องเผชิญกับวงจรอุตสาหกรรมและผลลัพธ์ที่แตกต่างกันออกไปในการดำเนินงาน



# IVL

ปรับโครงสร้างองค์กรและคณะผู้บริหาร "ดีลิป कुमार อากวาล" จะเกษียณอายุจากรองประธานเจ้าหน้าที่บริหารกลุ่มบริษัทฯ ในเดือนมกราคม 69 แต่ยังเป็นທີ່ปรึกษา  
**ตัน "ชินเจย์ อาฮูจา" สืบทอดตำแหน่งต่อ**

ทั้งนี้ นายชินเจย์ อาฮูจา ซึ่งจะได้รับตำแหน่งในฐานะรองประธานเจ้าหน้าที่ฝ่ายปฏิบัติการ (Chief Operations Officer) ซึ่งจะ มีบทบาทสำคัญใน IMC ในฐานะเลขาธิการคนใหม่ สืบทอดตำแหน่งต่อจากนายดีเค เพื่อให้มั่นใจว่าสมาชิกทุกท่านจะนำความรู้ความเชี่ยวชาญมาใช้ให้เกิดประโยชน์สูงสุด และดำเนินงานให้เป็นไปตามที่ตกลงร่วมกันไว้ โดยนายชินเจย์ อาฮูจา นั้น จะเป็นกรรมการบริหาร ในคณะกรรมการบริษัท ซึ่งมีหน้าที่ในการนำเสนอสรุปผลการดำเนินงาน และโครงการริเริ่มต่างๆ ด้านการจัดการต่อที่ประชุม คณะกรรมการบริษัท เพื่อขอการรับรองและอนุมัติจากคณะกรรมการบริษัทตามข้อกำหนดต่างๆ อีกทั้ง นายชินเจย์ อาฮูจา นั้น จะ รับผิดชอบในการสนับสนุนการดำเนินงานในทุกกลุ่มธุรกิจ โดยมุ่งเน้นเป็นพิเศษในการขับเคลื่อนศูนย์ปฏิบัติการร่วม (Global Capability Center: GCC) และโครงการด้านดิจิทัล ซึ่งทั้งสองส่วนนี้กำลังกลายเป็นเสาหลักสำคัญของความได้เปรียบทางการแข่งขันของบริษัท



## โดยสมาชิกใหม่ของ IMC มีดังต่อไปนี้

นาย कुमार ชัมบาว ลัดดา จะย้ายจากตำแหน่ง Co-Lead ของกลุ่มธุรกิจ CPET มาดำรงตำแหน่งรองประธานเจ้าหน้าที่ฝ่ายกลยุทธ์ (Chief Strategy Officer) และสนับสนุนรองประธานเจ้าหน้าที่บริหารกลุ่มบริษัทฯ ในการบริหารจัดการโอกาสเติบโตของธุรกิจและความสัมพันธ์ของ ผู้มีส่วนได้เสียภายนอก

นายมุกุมาร ปารามาสีวิม จะเป็นผู้นำอย่างเต็มรูปแบบของธุรกิจ CPET ในตำแหน่งประธานกลุ่มธุรกิจ CPET โดยปฏิบัติงานภายใต้ กรอบวัตถุประสงค์ที่กำหนดโดยนายยาโซวตัน โลเอีย ประธานบริหารด้านปิโตรเคมี

นายอาชก เจน ประธานเจ้าหน้าที่บริหารด้านการเงินขององค์กร (Corporate Chief Financial Officer) จะดำรงตำแหน่งประธาน คณะกรรมการฝ่ายการเงิน (Chairman of the Finance Council) ซึ่งประกอบด้วยรองประธานเจ้าหน้าที่ฝ่ายการเงินของแต่ละกลุ่มธุรกิจ

## บุคคลดังกล่าวข้างต้นจะเข้ามาช่วยเสริมความแข็งแกร่งให้กับสมาชิก IMC ที่มีอยู่เดิม ดังต่อไปนี้

นางสุจิตรา โลเอีย รองประธานเจ้าหน้าที่บริหารกลุ่มบริษัทฯ รับผิดชอบกลุ่มธุรกิจบรรจุก๊าซ หรือ Indovida

นายอะลาสมัตร์ มาร์ค พอร์ท ประธานบริหารกลุ่มธุรกิจ Indovinya

นายดีโก้ โบรี ประธานบริหารกลุ่มธุรกิจ Fibers

นายนิโคลัส ชิกวิน ประธานเจ้าหน้าที่บริหารด้านทรัพยากรบุคคล สนับสนุนด้านการบริหารบุคลากร การพัฒนาผู้นำ และกลยุทธ์ด้านทรัพยากรบุคคลทั่วทั้งกลุ่มบริษัท

นางอารารนา โลเอีย ชาร์มา นายยาโซวตัน โลเอีย และ นายวานูช โลเอีย จะเข้ามาเป็นส่วนสำคัญของ IMC โดยจะ ดำเนินงานให้สอดคล้องกับวัตถุประสงค์ของกลุ่มบริษัท รวมทั้งรับผิดชอบในการกำหนดแผนงานและกลยุทธ์ระยะกลางและระยะยาวของ ธุรกิจที่อยู่ในความรับผิดชอบของแต่ละท่าน

การเปลี่ยนแปลงครั้งนี้ นับเป็นก้าวสำคัญในการพัฒนาวัฒนธรรมองค์กรของกลุ่มบริษัทฯ ในขณะที่ต้องเผชิญกับสภาพแวดล้อมทางธุรกิจที่มีความผันผวน ไม่แน่นอน ซับซ้อน และคลุมเครือมากขึ้น บริษัทจึงมุ่งเสริมสร้างพฤติกรรมความเป็นผู้นำและวินัยในการดำเนินงานที่จำเป็นต่อความสำเร็จ

ด้วยความเป็นหนึ่งเดียวของกลุ่มบริษัทฯ ภายใต้แนวคิด One IVL บริษัทมีความมุ่งมั่นที่จะก้าวไปข้างหน้าด้วยความชัดเจน มั่นใจ และมีความเชื่อร่วมกันในเป้าหมายที่เราสามารถจะบรรลุได้

**INDORAMA**  
VENTURES

# DELTA

## เผย Delta International Holding Limited B.V. ขายหุ้น Big-Lot 51,200,000 หุ้น คิดเป็น 0.41% เพิ่มเงินทุนหมุนเวียน-ขยายกิจการ

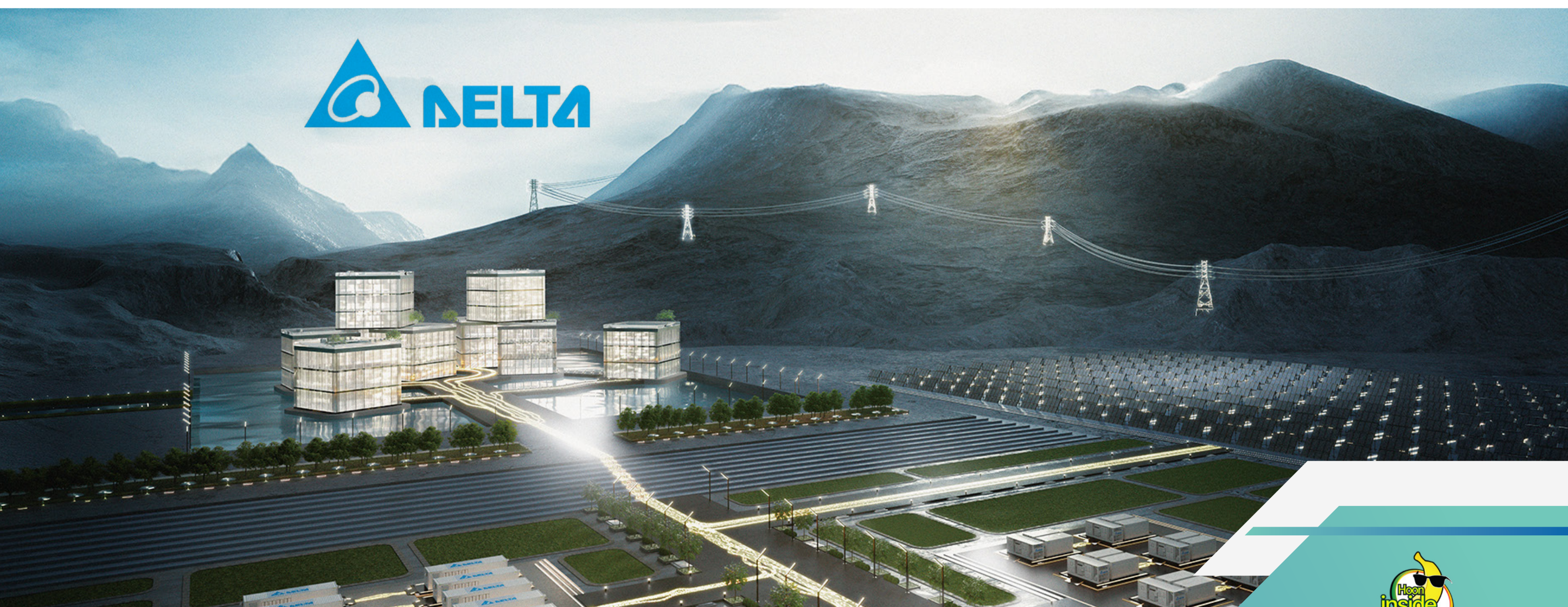
นายเจิ้ง อัน กรรมการบริษัท บริษัท เดลต้า อิเล็กทรอนิกส์ (ประเทศไทย) จำกัด (มหาชน) DELTA เปิดเผยว่า "บริษัทฯ" ขอเรียนแจ้งให้ตลาดหลักทรัพย์แห่งประเทศไทย ทราบว่า บริษัทฯ ได้รับแจ้งว่า Delta International Holding Limited B.V. ซึ่งเป็นบริษัทย่อยของ Delta Electronics Inc. ("DEI") ได้ขายหุ้นสามัญในบริษัทฯ จำนวน 51,200,000 หุ้น คิดเป็นร้อยละ 0.41 ของหุ้นที่ออกและชำระแล้วทั้งหมดของ บริษัทฯ ให้แก่นักลงทุนโดยการเสนอขายแบบเฉพาะเจาะจง เพื่อเพิ่มเงินทุนหมุนเวียนในการดำเนินธุรกิจปัจจุบันและขยาย กิจการในอนาคต โดยได้ทำการซื้อขายบนกระดานซื้อขายรายใหญ่ (Big-Lot Board) ของตลาดหลักทรัพย์แห่งประเทศไทย เมื่อวันที่ 8 มกราคม 2569 ("ธุรกรรม")

รายละเอียดการเปลี่ยนแปลงการถือหุ้นของ Delta International Holding Limited B.V. ในบริษัทฯ มีดังนี้

-Delta International Holding Limited B.V. การถือหุ้นหลังธุรกรรมฯ 13.77% จากการถือหุ้นก่อนธุรกรรมฯ 14.18%

ผู้ถือหุ้น	การถือหุ้นก่อนธุรกรรมฯ		การถือหุ้นหลังธุรกรรมฯ	
	จำนวนหุ้น	ร้อยละของหุ้นที่ออกและชำระแล้ว	จำนวนหุ้น	ร้อยละของหุ้นที่ออกและชำระแล้ว
Delta International Holding Limited B.V.	1,768,611,700	14.18%	1,717,411,700	13.77%

บริษัทฯ ขอเรียนว่า ธุรกรรมฯ และการเปลี่ยนแปลงโครงสร้างการถือหุ้นที่เกิดขึ้นไม่มีผลกระทบต่อโครงสร้างของ คณะกรรมการบริษัทหรือผู้บริหาร โครงสร้างการจัดการธุรกิจ หรือนโยบายและการดำเนินธุรกิจของบริษัทฯ แต่อย่างใด โปรดพิจารณารายละเอียดเพิ่มเติมเกี่ยวกับ ธุรกรรมฯ ตามที่ DEI ได้แจ้งต่อ Taiwan Stock Exchange ซึ่งเผยแพร่ที่ (\*) <https://emops.twse.com.tw/server-java/t58query>



# SENA

## พร้อมชำระคืนหุ้นกู้ ฉัณัก 4 แบนก์หนุนวงเงิน 3,200 ล้านบาท ข้ำสภาพคล่องแข็งแครง

บริษัท เสนาดีเวลลอปเม้นท์ จำกัด (มหาชน) หรือ SEN A นำโดย ผศ.ดร.เกษรา รัญลักษณ์ภาคย์ กรรมการผู้จัดการ ตอกข้ำความแข็งแครงด้านฐานะการเงินและวินัยทางการเงิน ด้วยการชำระดอกเบีย และคืนเงินต้น หุ้นกู้ตรงตามกำหนดทุกงวดอย่างต่อเนื่อง พร้อมยืนยันความร่วมมือในการบริหารสภาพคล่อง ร่วมกับผู้แทนจาก 4 ธนาคารพาณิชย์ชั้นนำ ได้แก่ ธนาคารทีเอสบี จำกัด (มหาชน), ธนาคารเกียรตินาคินภัทร จำกัด (มหาชน), ธนาคารสกริทย จำกัด (มหาชน) และธนาคารแลนด์ แอนด์ เฮ้าส์ จำกัด (มหาชน)

คุณนพพัณร์ ตั้งถลายนนท์ หัวหน้าฝ่ายพัฒนาความสัมพันธ์ลูกค้า 2 สายธุรกิจขนาดใหญ่ กลุ่มลูกค้าบริษัท ธนาคารทีเอสบี จำกัด (มหาชน), คุณวิศรุต์ ปัญญาภิทยผล Real Estate Lending Head ธนาคารเกียรตินาคินภัทร จำกัด (มหาชน), ผศ.ดร.เกษรา รัญลักษณ์ภาคย์ กรรมการผู้จัดการ , คุณอริกา บุญรอดชู ผู้ช่วยกรรมการผู้จัดการ บริษัท เสนาดีเวลลอปเม้นท์ จำกัด (มหาชน), คุณจตุรเชษฐ นิลรัช ผู้บริหารธุรกิจสหบริษัท ธนาคารสกริทย จำกัด (มหาชน) และคุณปิยะ พัฒน์วิริยะรัตน์ รองประธานเจ้าหน้าที่บริหารกลุ่มลูกค้าธุรกิจธนาคารแลนด์ แอนด์ เฮ้าส์ จำกัด (มหาชน) (จากภาพเรียงจากซ้ายไปขวา) ร่วมแสดงความพร้อมในการสนับสนุนทางการเงิน วงเงินรวม 3,200 ล้านบาท เพื่อรองรับการชำระคืนหุ้นกู้ที่ครบกำหนดไต้ตอนในช่วงปลายเดือนมกราคมและต้นเดือนกุมภาพันธ์ ปี พ.ศ. 2569 สะท้อนความเชื่อมั่นต่อศักยภาพ ฐานะการเงิน และวินัยทางการเงินของ SEN A ในระยะยาว

ด้าน นางสาวอริกา บุญรอดชู ผู้ช่วยกรรมการผู้จัดการ สายงานจัดสรรเงินและการลงทุน บริษัท เสนาดีเวลลอปเม้นท์ จำกัด (มหาชน) เปิดเผยว่า บริษัทพร้อมชำระคืนหุ้นกู้ที่จะครบกำหนดในเดือนมกราคมและกุมภาพันธ์นี้ ด้วยการชำระคืนหุ้นกู้ที่ครบกำหนด ก่อนการเสนอขายหุ้นกู้ชุดใหม่ โดยบริษัทได้รับการสนับสนุนวงเงินเพื่อชำระคืนหุ้นกู้จาก 4 ธนาคารพาณิชย์ชั้นนำข้างต้น วงเงินรวม 3,200 ล้านบาท เพื่อชำระคืนหุ้นกู้ที่จะครบกำหนดไต้ตอน จำนวน 2,895 ล้านบาท ไต้แก่ หุ้นกู้ 2 รุ่น ดังนี้ หุ้นกู้รุ่น SEN A261A จำนวน 895 ล้านบาท ครบกำหนด วันเสาร์ที่ 31 มกราคม พ.ศ. 2569 ทั้งนี้ เนื่องจากวันครบกำหนดเป็นวันหยุดราชการ ตามข้อกำหนดสิทธิ กำหนดให้ชำระในวันทำการถัดไป ดังนั้นผู้ถือหุ้นกู้จะได้รับเงินคืนในวันจันทร์ที่ 2 กุมภาพันธ์ พ.ศ. 2569 และ หุ้นกู้รุ่น SEN A262A จำนวน 2,000 ล้านบาท ครบกำหนด วันอังคารที่ 3 กุมภาพันธ์ พ.ศ. 2569 ผู้ถือหุ้นกู้จะได้รับเงินคืนในวันทีครบกำหนด

ตลอดระยะเวลาที่ผ่านมา บริษัทให้ความสำคัญกับวินัยทางการเงินและการวางแผนสภาพคล่องอย่างรอบคอบ และตลอดการออกหุ้นกู้ที่ผ่านมา บริษัทไม่เคยมีประวัติผิดนัดชำระหุ้นกู้



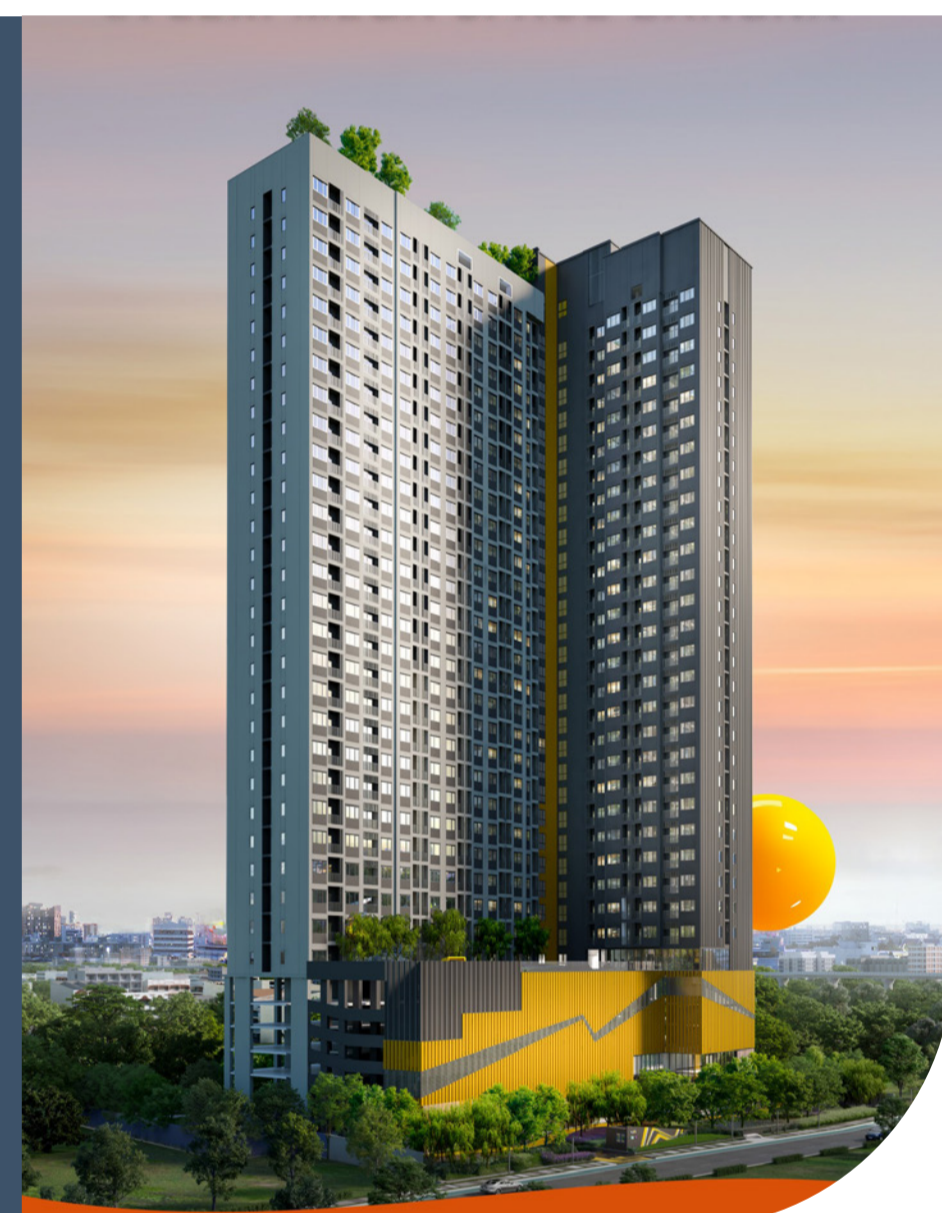
## SENA

พร้อมชำระคืนหุ้นกู้  
ฉีก 4 แบนก์หมุนวงเงิน 3,200 ล้านบาท  
เข้าสภาพคล่องแข็งแกร่ง

ทั้งนี้ บริษัทเตรียมเสนอขายหุ้นกู้ชุดใหม่ ครั้งที่ 1/2569 โดยเป็นหุ้นกู้ระยะยาวชนิดระบุชื่อผู้ถือ ประเภทไม่ด้อยสิทธิ ไม่มีประกัน และมีผู้แทนผู้ถือ หุ้นกู้ โดยเสนอขายต่อผู้ลงทุนสถาบัน และ/หรือ ผู้ลงทุนรายใหญ่ จำนวน 2 ชุด หุ้นกู้ชุดแรกอายุ 1 ปี 2 เดือน อัตราดอกเบี้ยคงที่ [4.90 - 5.15]% ต่อปี และ หุ้นกู้ชุดที่ 2 อายุ 2 ปี 6 เดือน อัตราดอกเบี้ยคงที่ [5.75 - 5.95]% ต่อปี จ่ายดอกเบี้ยทุกๆ 3 เดือน ตลอดอายุหุ้นกู้ คาดเปิดจองซื้อ ระหว่างวันที่ 3 - 5 กุมภาพันธ์ พ.ศ. 2569 ผ่าน 16 สถาบันการเงินชั้นนำ การจัดอันดับความน่าเชื่อถือของผู้ออกหุ้นกู้ที่ "BBB-" แนวโน้มอันดับ เครดิต Stable โดยบริษัท ทริสเรทติ้ง จำกัด เมื่อวันที่ 3 กรกฎาคม พ.ศ. 2568 สำหรับผู้ลงทุนสถาบันจองซื้อหุ้นกู้ขั้นต่ำ 100,000 บาท และ กวีคุณครั้งละ 100,000 บาท สำหรับผู้ลงทุนรายใหญ่จองซื้อหุ้นกู้ขั้นต่ำ 100,000 บาท และกวีคุณครั้งละ 100,000 บาท

สำหรับผู้ลงทุนที่สนใจจองซื้อหุ้นกู้ สามารถจองซื้อได้ระหว่างวันที่ 3 - 5 กุมภาพันธ์ พ.ศ. 2569 สอบถามข้อมูลเพิ่มเติมได้ที่ SEN A Call Center โทร 1775 ต่อ 100 และที่เว็บไซต์ <https://campaign.sena.co.th/senabond> หรือติดต่อผ่านสถาบันการเงินทั้ง 16 แห่ง ได้แก่

บริษัทหลักทรัพย์ เอเชีย พลัส จำกัด โทร. 02-680-4004  
บริษัทหลักทรัพย์ หยวนต้า (ประเทศไทย) จำกัด โทร. 02-009-8351 ถึง 59  
บริษัทหลักทรัพย์ กรุงไทย เว็ทซีเอสปริง จำกัด โทร. 02-695-5555  
บริษัทหลักทรัพย์ โกลบอล จำกัด โทร. 02-687-7543  
บริษัทหลักทรัพย์ พาย จำกัด (มหาชน) โทร. 02-205-7000 ต่อ 7387  
บริษัทหลักทรัพย์ ดาโอ (ประเทศไทย) จำกัด (มหาชน) โทร. 02-351-1800 กด 1  
บริษัทหลักทรัพย์ เมย์แบงก์ (ประเทศไทย) จำกัด (มหาชน) โทร. 02-658-5050  
บริษัทหลักทรัพย์ ทรินิตี้ จำกัด โทร. 02-088-9100  
บริษัทหลักทรัพย์ บลูเบลล์ จำกัด โทร. 02-249-2999  
บริษัทหลักทรัพย์ เอเอสแอล จำกัด โทร. 02-508-1567  
บริษัทหลักทรัพย์ บียอนด์ จำกัด (มหาชน) โทร. 02-820-0100  
บริษัทหลักทรัพย์ เมอร์ซัน พาร์ทเนอร์ จำกัด (มหาชน) โทร. 02-660-6668  
บริษัทหลักทรัพย์ กรุงศรี จำกัด (มหาชน) โทร. 02-638-5500  
บริษัทหลักทรัพย์ ยูโอบี เคย์เฮียน (ประเทศไทย) จำกัด (มหาชน) โทร. 02-659-5272 ถึง 73  
บริษัทหลักทรัพย์ ไรรา จำกัด (มหาชน) โทร. 02-080-2888  
บริษัทหลักทรัพย์ ซีจีเอส อินเทอร์เน็ต (ประเทศไทย) จำกัด โทร. 02-846-8675



หมายเหตุ: บริษัทอยู่ระหว่างการยื่นแบบแสดงรายการข้อมูลและร่างหนังสือชี้ชวนต่อสำนักงาน ก.ล.ต. ซึ่งยังไม่แสดงผลบังคับใช้ การจัดสรรขึ้นอยู่กับดุลยพินิจของผู้จัดการการจัดจำหน่ายหุ้นกู้ เนื่องจากการจัดจำหน่าย เป็นไปตามที่กำหนดในร่างหนังสือชี้ชวน





**"กันกุลก้าวสู่พาร์ทเนอร์ด้านพลังงานสีเขียว  
และโครงสร้างพื้นฐานแห่งภูมิภาคเอเชีย  
ที่ได้รับการยอมรับสูงสุด"**



**คุณนฤชล ดำรงปิยวุฒิ**  
ประธานเจ้าหน้าที่บริหาร  
บริษัท กันกุลเอ็นจิเนียริง จำกัด (มหาชน)



**บริษัท กันกุลเอ็นจิเนียริง จำกัด (มหาชน) (สำนักงานใหญ่)**

เลขที่ 548 อาคาร วัน ซิตี้ เซ็นเตอร์ (ไอซีซี) ชั้นที่ 44 ถนนเพลินจิต แขวงลุมพินี เขตปทุมวัน กรุงเทพมหานคร 10330

โทร.0-2242-5800 (อัตโนมัติ)

# AIS PLAY

## เปิดศักราชใหม่ ควาลิงสิทธิ์ กอล์ฟ DP World Tour ประเดิมแมตช์แรก 15 ม.ค.นี้

AIS PLAY ผู้นำด้านบริการวิดีโอสตรีมมิ่งและคอนเทนต์กีฬาในประเทศไทย ประกาศความร่วมมือเชิงกลยุทธ์ครั้งสำคัญกับ DP World Tour เพื่อถ่ายทอดสดการแข่งขันกอล์ฟอาชีพชาย DP World Tour ฤดูกาล 2026 การร่วมมือครั้งนี้จะนำสุดยอดวงสวิงจากนักกอล์ฟระดับโลก ส่งตรงถึงแฟนกอล์ฟชาวไทยให้ได้รับลุ้นความตื่นเต้นตลอดฤดูกาลแข่งขัน "Race to Dubai" ผ่านสมาร์ตโฟน, แท็บเล็ต และสมาร์ตทีวี ให้รับชมได้ทุกที่ผ่าน AIS PLAY ตกย้ำบทบาทของ AIS ในการยกระดับการเป็นศูนย์รวมคอนเทนต์ชั้นนำในด้าน Sports & Entertainment อย่างเต็มรูปแบบ ด้วยกลยุทธ์ "เก็บครบ จบทุกกีฬาในแพลตฟอร์มเดียว" ครอบคลุมคอนเทนต์กีฬาระดับโลก ไม่ว่าจะเป็นฟุตบอลพรีเมียร์ลีก, บาสเกตบอล NBA, วอลเลย์บอล NBA, อเมริกันฟุตบอล NFL ตลอดจนกอล์ฟระดับโลกอย่าง PGA, LPGA จนถึง DP World Tour

นางสาวรุ่งทิพย์ จารุศิริพัฒน์ หัวหน้าฝ่ายงานธุรกิจ เอนเตอร์เทนเมนต์ AIS กล่าวว่า "AIS PLAY พร้อมยกระดับเกมการแข่งขันในตลาดคอนเทนต์ไปอีกระดับ ด้วยการส่งตรงคอนเทนต์กอล์ฟระดับโลกพรีเมียมตรงสู่กลุ่มเป้าหมายของเรา ขยายสิทธิ์กอล์ฟจากเดิมที่มี PGA Tour และ LPGA Tour อยู่แล้ว ให้ครอบคลุมถึง DP World Tour ซึ่งเป็นสังเวียนระดับโลกอันทรงเกียรติ ที่รวมนักกอล์ฟระดับโลกซูเปอร์สตาร์อย่าง รอรี่ แม็คอิลรอย และโปรแถวหน้าของโลกมาแข่งขันกันอย่างเข้มข้นในสนามต่างๆ 25 ประเทศ การจับมือครั้งนี้ไม่ใช่เพียงแค่สะท้อนวิสัยทัศน์ของ AIS PLAY ในการเปลี่ยนผ่านจากผู้ให้บริการความบันเทิงทั่วไปไปสู่ศูนย์กลางคอนเทนต์กีฬาอย่างแท้จริง แต่เรายังเชื่อมั่นว่าการเสริมทัพด้วย DP World Tour จะเป็นจิ๊กซอว์ชิ้นสำคัญที่ทำให้ AIS PLAY ก้าวขึ้นเป็น ผู้นำของแพลตฟอร์มสตรีมมิ่งที่ครอบคลุมกีฬาและผู้ชมชาวไทยอย่างแท้จริง พร้อมมุ่งมั่นคัดสรรคอนเทนต์คุณภาพเพื่อส่งมอบความสูงและความบันเทิงที่ไร้ขีดจำกัดต่อไป"



นายริชาร์ด บันน์ ประธานเจ้าหน้าที่ฝ่ายรายได้และคอนเทนต์ของ DP World Tour เสริมว่า "เรารู้สึกตื่นเต้นเป็นอย่างยิ่งที่ได้ร่วมมือกับ AIS PLAY ในการนำความเข้มข้นของการแข่งขัน DP World Tour มาสู่สายตาแฟนกอล์ฟชาวไทย ประเทศไทยถือเป็นหนึ่งในประเทศที่มีฐานแฟนกอล์ฟที่เหนียวแน่นและเติบโตอย่างรวดเร็วในภูมิภาคเอเชีย เราเชื่อมั่นว่าศักยภาพของ AIS PLAY จะยกระดับประสบการณ์การรับชมสู่มาตรฐานระดับโลกคลาสสิกให้กับผู้ชมชาวไทย พร้อมถ่ายทอดทุกอารมณ์และบรรยากาศจากสนามแข่งขันระดับโลกที่เราไปเยือนทั่วโลก ส่งตรงถึงหน้าจอผู้ชมได้อย่างสมบูรณ์แบบ"

สำหรับ DP World Tour เป็นทัวร์กอล์ฟระดับโลกที่รวบรวมซูเปอร์สตาร์ชั้นนำอย่าง รอรี่ แม็คอิลรอย และเหล่าโปรยอดฝีมือจากทั่วโลก มาประชันฝีมือในสนามระดับโลกตลอดทั้งฤดูกาล แฟนกีฬาสามารถติดตามชมการแข่งขัน DP World Tour ได้อย่างเต็มอรรถรสที่จะเปิดฉากสนามแรกในรายการ Dubai Invitational ที่ประเทศสหรัฐอาหรับเอมิเรตส์ ในวันที่ 15 มกราคม 2569 นี้

ลูกค้า AIS สามารถรับชมการแข่งขันกอล์ฟ DP World Tour ในแบบเอ็กซ์คลูซีฟ (Exclusive) ในปี 2026 ผ่าน AIS PLAY เพียงเลือกสมัคร 1 ใน 3 แพคเกจมัดรวมคอนเทนต์เพื่อกีฬา

แพ็คเกจ GOLF ราคา 499 บาท/เดือน (ไม่รวม VAT) สามารถรับชมการแข่งขันกอล์ฟอย่าง PGA Tour, LPGA Tour, DP World Tour และรายการกอล์ฟชั้นนำระดับโลก จบในแพ็คเกจเดียว ลูกค้ามือถือสมัคร \*678\*499# โทรออกหรือที่ <https://www.ais.th/consumers/entertainment/sport/golf>





**AIS PLAY**

เปิดศักราชใหม่  
ควาลิงสิทธิ์ กอล์ฟ DP World Tour  
ประเดิมเมตซ์แรก 15 ม.ค.นี้



**DP WORLD  
TOUR**



**AIS  
PLAY**

แพ็คเกจ PLAY SPORTS ราคา 599 บาท/เดือน (ไม่รวม VAT) เปิดทางสู่คอนเทนต์กีฬาระดับโลกและช่องพรีเมียม อาทิ กอล์ฟ (PGA Tour, LPGA Tour, DP World Tour), เทนนิส ATP Tour, ฟุตบอลพรีเมียร์ลีก อังกฤษ, ลีกเอิง ฝรั่งเศส, อเมริกันฟุตบอล NFL, บาสเกตบอล NBA รวมถึงคอนเทนต์บันเทิงจาก Prime Video และ Monomax ลูกค้ามือถือสมัคร \*678\*88 โทรออก หรือที่ <https://www.ais.th/consumers/entertainment/ais-play/play-sports>

แพ็คเกจ PLAY ULTIMATE+SPORTS ราคา 1,499 บาท/เดือน (ไม่รวม VAT) ครบจบในแพ็คเกจเดียว ทั้งคอนเทนต์กีฬาแบบเต็มอิม อาทิ กอล์ฟ (PGA Tour, LPGA Tour, DP World Tour), เทนนิส ATP Tour, ฟุตบอลพรีเมียร์ลีก อังกฤษ, ลีกเอิง ฝรั่งเศส, อเมริกันฟุตบอล NFL, บาสเกตบอล NBA มาพร้อมสิทธิ์รับชมสตรีมมิงแอปชั้นนำอย่าง Netflix, HBO Max, Disney+, Prime Video, iQIYI, Viu, WeTV, Monomax และ oneD ครบถ้วนทั้งกีฬาและความบันเทิงในแพ็คเกจเดียว ลูกค้ามือถือสมัคร \*678\*1 โทรออก สมัครได้ที่ <https://www.ais.th/consumers/entertainment/ais-play/play-ultimate>

ติดตามรายละเอียดเพิ่มเติมได้ที่ <https://www.ais.th/consumers/entertainment>

# UBIS

## เผย ปิยคุณ กฤตยานุตกุลท์ ขึ้นแทนหุ้นใหญ่อันดับ 1 ถึง 54.61% หลังรับโอนหุ้น จาก นันท์ กฤตยานุตกุลท์

บริษัท ยูบิส (เอเชีย) จำกัด (มหาชน) UBIS แจ้งให้ทราบว่า บริษัทฯ ได้รับแจ้งข้อมูลเกี่ยวกับการโอนหุ้นสามัญของ บริษัทระหว่าง นายนันท์ กฤตยานุตกุลท์ (ผู้โอน) และนายปิยคุณ กฤตยานุตกุลท์ (ผู้รับโอน) เมื่อวันที่ 5 มกราคม 2569 ซึ่งการโอน หุ้นดังกล่าวส่งผลให้ โครงสร้างการถือหุ้นของผู้ถือหุ้นรายใหญ่และอำนาจควบคุมในบริษัทเปลี่ยนแปลงไป โดยมีรายละเอียดดังนี้

ก่อนการเปลี่ยนแปลง (ข้อมูล ณ 30 ธันวาคม 2568)				หลังการเปลี่ยนแปลง			
ลำดับ	ชื่อ - สกุล	จำนวนหุ้น	% หุ้น	ลำดับ	ชื่อ - สกุล	จำนวนหุ้น	% หุ้น
1	นายนันท์ กฤตยานุตกุลท์	160,234,108	56.22%	1	นายปิยคุณ กฤตยานุตกุลท์	155,646,908	54.61%
2	นายพิชัย สถาวรรมณี	12,617,295	4.43%	2	นายพิชัย สถาวรรมณี	12,617,295	4.43%
3	นายรัชพล น้ำฝน	6,195,900	2.17%	3	นายรัชพล น้ำฝน	6,195,900	2.17%
4	นายณรงค์ ตรึงตราจิตกุล	5,650,000	1.98%	4	นายณรงค์ ตรึงตราจิตกุล	5,650,000	1.98%
5	นายธนรัฐ สาลิวรรณะ	4,009,900	1.41%	5	นายนันท์ กฤตยานุตกุลท์	4,587,200	1.61%
	ผู้ถือหุ้นรายอื่น	96,293,035	33.79%		ผู้ถือหุ้นรายอื่น	100,302,935	35.20%
	<b>รวม</b>	<b>285,000,238</b>	<b>100.00%</b>		<b>รวม</b>	<b>285,000,238</b>	<b>100.00%</b>

ทั้งนี้ การเปลี่ยนแปลงโครงสร้างการถือหุ้นดังกล่าวไม่มีผลกระทบต่อนโยบายการดำเนินธุรกิจ และโครงสร้าง คณะกรรมการหรือผู้บริหารของ บริษัท

นอกจากนี้ เนื่องจากนายปิยคุณ กฤตยานุตกุลท์ ได้มาซึ่งหุ้นสามัญของบริษัทเพิ่มขึ้นจนถึงหรือข้ามจุดร้อยละ 50 ของ สิทธิออกเสียงทั้งหมดของกิจการ นายปิยคุณ กฤตยานุตกุลท์ จึงมีหน้าที่ต้องทำคำเสนอซื้อหลักทรัพย์ทั้งหมดของกิจการ (Tender Offer) ตามหลักเกณฑ์ของประกาศคณะกรรมการกำกับตลาดทุนที่ ทจ.12/2554 เรื่อง หลักเกณฑ์ เงื่อนไข และวิธีการในการเข้า ถือหลักทรัพย์เพื่อครอบงำกิจการ ลงวันที่ 13 พฤษภาคม 2554 (รวมทั้งที่ได้มีการแก้ไขเพิ่มเติม) โดยบริษัทจะเปิดเผย สารสนเทศเกี่ยวกับการได้รับคำเสนอซื้อหลักทรัพย์ทั้งหมดของกิจการ (Tender Offer) ดังกล่าวให้ทราบเพิ่มเติมต่อไป

UBIS × PRODUCT



## นอร์ทอีส รับเบอร์

เป็นผู้ผลิตยางพารา **คุณภาพดีระดับโลก**  
**ซื่อสัตย์ยุติธรรมต่อลูกค้า** ใช้พลังงานสะอาด  
เป็นมิตรต่อชุมชนและสิ่งแวดล้อม  
พัฒนารุรกิจไปสู่ อุตสาหกรรมปลายน้ำ

### ผลิตภัณฑ์ของเรา



ยางแผ่นรมควัน



ยางแท่ง STR



ยางผสม

ชูวิทย์ จึงธนสมบูรณ์

ประธานเจ้าหน้าที่บริหาร



# ตลก.เผย อัตราเงินปันผลตอบแทน ของตลาดหลักทรัพย์ฯ ณ สิ้นเดือนธันวาคม 2568 อยู่ที่ระดับ 4.04%

## สูงกว่าค่าเฉลี่ยของตลาดหลักทรัพย์ในเอเชียซึ่งอยู่ที่ 2.85%

ภาวะตลาดสัญญาซื้อขายล่วงหน้า (TFEX) เดือนธันวาคม และปี 2568

- ปริมาณการซื้อขายเฉลี่ยต่อวัน 430,800 สัญญา เพิ่มขึ้น 30.9% จากเดือนก่อน ที่สำคัญจากการเพิ่มขึ้นของ Single Stock Futures SET50 Index Futures และ Currency Futures ส่งผลให้ ในปี 2568 มีปริมาณการซื้อขายเฉลี่ยต่อวัน 416,352 สัญญา ลดลง 13.9% จากปีก่อน ที่สำคัญจากการลดลงของ Single Stock Futures และ SET50 Index Futures

## ภาวะตลาดหุ้นไทย ธันวาคม และปี 2568

SET Index ปิดที่ 1,259.67 จุด  
↑ 0.2% จากเดือนก่อนหน้า  
แต่ลดลง 10.0% จากสิ้นปี 2567

### ปัจจัยในปี 2568



### ปัจจัยที่ต้องจับตาในปี 2569



# สภาธุรกิจตลาดทุนไทย

เผย ดัชนีความเชื่อมั่นรวมทุกกลุ่มนักลงทุน อีก 3 เดือนข้างหน้า (มีนาคม 2569)

## อยู่ในเกณฑ์ “ร้อนแรง” ที่ระดับ 156.60

นายกอบศักดิ์ ภูตระกูล ประธานกรรมการสภาธุรกิจตลาดทุนไทย เปิดเผยดัชนีความเชื่อมั่นนักลงทุน (FETCO Investor Confidence Index) ผลสำรวจในเดือนธันวาคม 2568 (สำรวจระหว่างวันที่ 19-31 ธันวาคม 2568) พบว่า “ดัชนีความเชื่อมั่นนักลงทุน (FETCO Investor Confidence Index: ICI) ในอีก 3 เดือนข้างหน้าปรับเพิ่มขึ้นมาอยู่ในเกณฑ์ “ร้อนแรง” ที่ระดับ 156.60 นักลงทุนมองว่าสถานการณ์การเมืองในประเทศเป็นปัจจัยหนุนความเชื่อมั่นมากที่สุด รองลงมาคือ การไหลเข้าของเงินทุน และการปรับลดอัตราดอกเบี้ยนโยบายของธนาคารกลางสหรัฐฯ (FED) ปัจจัยที่ลดความเชื่อมั่นนักลงทุนมากที่สุด ได้แก่ การถดถอยของเศรษฐกิจในประเทศ รองลงมาคือ ความผันผวนของค่าเงินบาท และสถานการณ์ทางการเมืองในประเทศ

**ดัชนีความเชื่อมั่นนักลงทุน (FETCO Investor Confidence Index) สำรวจในเดือนธันวาคม 2568 ได้ผลสำรวจโดยสรุป ดังนี้**

- ดัชนีความเชื่อมั่นรวมทุกกลุ่มนักลงทุนในอีก 3 เดือนข้างหน้า (มีนาคม 2569) อยู่ในเกณฑ์ “ร้อนแรง” (ช่วงค่าดัชนี 120-159) ที่ระดับ 156.60
- ความเชื่อมั่นของนักลงทุนบุคคลอยู่ในเกณฑ์ “ทรงตัว” กลุ่มบัญชีบริษัทหลักทรัพย์และกลุ่มนักลงทุนสถาบันอยู่ในเกณฑ์ “ร้อนแรง” ในขณะที่กลุ่มนักลงทุนต่างประเทศอยู่ในเกณฑ์ “ร้อนแรงอย่างมาก”
- หมวดธุรกิจที่น่าสนใจมากที่สุด คือ ธนาคาร (BANK)
- หมวดธุรกิจที่ไม่น่าสนใจมากที่สุด คือ หมวดแฟชั่น (FASHION)
- ปัจจัยหนุนที่มีอิทธิพลต่อตลาดหุ้นไทยมากที่สุด คือ สถานการณ์การเมืองในประเทศ
- ปัจจัยลดที่มีอิทธิพลต่อตลาดหุ้นไทยมากที่สุด คือ การถดถอยของเศรษฐกิจในประเทศ

“ผลสำรวจ ณ เดือนธันวาคม 2568 รายกลุ่มนักลงทุน พบว่าความเชื่อมั่นกลุ่มนักลงทุนบุคคลปรับเพิ่ม 8.2% อยู่ที่ระดับ 102.67 กลุ่มบัญชีบริษัทหลักทรัพย์ปรับเพิ่ม 12.0% อยู่ที่ระดับ 140.00 กลุ่มนักลงทุนสถาบันในประเทศปรับเพิ่ม 12.8% อยู่ที่ระดับ 133.3 และกลุ่มนักลงทุนต่างประเทศปรับเพิ่ม 100.0% อยู่ที่ระดับ 200.00

ในเดือนธันวาคม 2568 ดัชนี SET ปรับตัวลดลงอย่างต่อเนื่อง โดยได้รับผลกระทบจากหลายปัจจัย ทั้งปัจจัยทางการเมืองหลังมีการประกาศยุบสภา ปัญหาชายแดนไทย-กัมพูชา ความผันผวนในตลาดหุ้นโลกจากแรงเทขายหุ้นเทคโนโลยีขนาดใหญ่ในสหรัฐฯ และแรงซื้อขายหลักทรัพย์เบาบางก่อนในช่วงสิ้นปี อย่างไรก็ตาม ยังมีปัจจัยบวกจากความชัดเจนทางการเมืองหลังกำหนดวันเลือกตั้งใหม่ การประกาศลดดอกเบี้ยนโยบายของ กนง. ลง 0.25% เหลือ 1.25% และ FED ประกาศลดอัตราดอกเบี้ยนโยบายลง 0.25% อยู่ที่ระดับ 3.50% - 3.75% โดย SET Index ณ สิ้นเดือนธันวาคม 2568 ปิดที่ 1,256.67 อยู่ในระดับใกล้เคียงกับเดือนก่อนหน้า ปริมาณซื้อขายเฉลี่ยต่อวันในเดือนธันวาคม 2568 อยู่ที่ 31,474 ล้านบาท นักลงทุนต่างชาติซื้อสุทธิ 6,202 ล้านบาท โดยมูลค่ารวมทั้งปี 2568 นักลงทุนต่างชาติยังคงขายสุทธิรวม 107,097 ล้านบาท



ปัจจัยต่างประเทศที่น่าติดตาม ได้แก่ สัญญาณที่ชัดเจนขึ้นของทิศทางดอกเบี้ยนโยบายสหรัฐฯ และธนาคารกลางหลัก ซึ่งจะมีผลโดยตรงต่อค่าเงินบาทและกระแสเงินทุนต่างชาติ รวมถึงแนวโน้มเศรษฐกิจโลกและเงินซึ่งมีความสำคัญต่อภาคส่งออกของไทย ปัญหาความขัดแย้งระหว่างประเทศ ทั้งในอเมริกา-เวเนซุเอลา จีน-ไต้หวัน และกัมพูชา-ไทย ขณะที่ปัจจัยในประเทศที่น่าติดตาม ได้แก่ การแก้ไขปัญหาค่าเงินบาทแข็งค่าซึ่งกระทบต่อการส่งออก ความต่อเนื่องและประสิทธิภาพของนโยบายเศรษฐกิจภาครัฐ ความคืบหน้าของโครงการลงทุนขนาดใหญ่ การบริโภคภาคเอกชนหลังช่วงเทศกาล และการประกาศผลประกอบการของบริษัทจดทะเบียน”

# สภาธุรกิจตลาดทุนไทย

เผย ดัชนีความเชื่อมั่นรวมทุกกลุ่มนักลงทุน อีก 3 เดือนข้างหน้า (มีนาคม 2569)

## อยู่ในเกณฑ์ “ร้อนแรง” ที่ระดับ 156.60



ธันวาคม 2568  
FETCO Investor Confidence Index

### ดัชนีความเชื่อมั่นนักลงทุน



ในอีก 3 เดือนข้างหน้า (มีนาคม 2569)  
ปรับขึ้นสู่เกณฑ์ ‘ร้อนแรง’  
ที่ระดับ 156.60

### ปัจจัยที่มีอิทธิพลต่อความเชื่อมั่น

เชิงบวก



สถานการณ์  
การเมืองไทย

เชิงลบ



เศรษฐกิจไทย  
ถดถอย

### หมวดอุตสาหกรรมที่น่าสนใจ

มากที่สุด



ธนาคาร  
(BANK)

น้อยที่สุด



แฟชั่น  
(FASHION)

### ดัชนีรายกลุ่ม



รายบุคคล  
(Retail ICI)

102.67



กลุ่มบัญชี  
บริษัทหลักทรัพย์  
(Proprietary ICI)

140.00



กลุ่มสถาบัน  
ในประเทศ  
(Local Institutional ICI)

133.33



ต่างประเทศ  
(Foreign ICI)

200.00

### ช่วงค่าดัชนี FETCO ICI



(160-200)  
ร้อนแรง  
อย่างมาก



(120-159)  
ร้อนแรง



(80-119)  
ทรงตัว



(40-79)  
ซบเซา



(0-39)  
ซบเซา  
อย่างมาก

ที่มา: จากการสำรวจ ณ สิ้นเดือนธันวาคม 2568 โดยสภาธุรกิจตลาดทุนไทย  
หมายเหตุ: ช่วงดัชนีความเชื่อมั่นนักลงทุนมีค่าระหว่าง 0-200 โดยจะทำการสำรวจความเห็นของนักลงทุน 4 กลุ่ม ได้แก่ นักลงทุนรายบุคคล กลุ่มบัญชีบริษัทหลักทรัพย์ นักลงทุนสถาบันในประเทศ และนักลงทุนต่างชาติ



สภาธุรกิจ  
ตลาดทุนไทย  
Federation of Thai Capital Market Organizations

# หลักทรัพย์บัวหลวง

เกาะกระแสเมกะเทรนด์โลกอนาคต ส่ง DR01 ชุดใหม่ 8 หลักทรัพย์

อ้างอิงหุ้นเทคโนโลยี สหรัฐฯ และฮ่องกง-จีน เทรดวันแรก 9ม.ค.69

หลักทรัพย์บัวหลวง เดินหน้าต่อยอดกระแสการเติบโตของเทคโนโลยี เปิดตัว DR01 อ้างอิงหุ้นรายตัวชุดใหม่พร้อมกัน 8 หลักทรัพย์ ครอบคลุม 3 ธีมเด่น ได้แก่ Tech AI, Tech Lifestyle และ Tech Healthcare เพื่อขยายโอกาสให้นักลงทุนไทยเข้าถึงหุ้นผู้นำด้านนวัตกรรมและเทคโนโลยีจากตลาดสหรัฐฯ และฮ่องกง-จีน ผ่านตลาดหลักทรัพย์แห่งประเทศไทย โดยเริ่มซื้อขายในวันศุกร์ ที่ 9 มกราคม 2569

นายพิเชษฐ สิทธิอำนวย กรรมการผู้อำนวยการ บริษัทหลักทรัพย์ บัวหลวง จำกัด (มหาชน) เปิดเผยว่า ในฐานะผู้ออกตราสารแสดงสิทธิการฝากหลักทรัพย์ต่างประเทศ (DR) เจ้าแรกของไทย และปัจจุบันเป็นผู้ถือ DR ที่มี Coverage ครอบคลุมตลาดหุ้นทั่วโลกมากที่สุด และมีมูลค่าตลาด DR อันดับต้น ๆ ในอุตสาหกรรม บริษัทยังคงมุ่งมั่นเพิ่มทางเลือกการลงทุนต่างประเทศให้กับนักลงทุนไทยอย่างต่อเนื่อง ผ่านผลิตภัณฑ์ DR01 ของหลักทรัพย์บัวหลวง

ล่าสุดได้ขยายโอกาสการเข้าถึงหุ้นเมกะเทรนด์ระดับโลกจากตลาดหลักทรัพย์สหรัฐฯ และฮ่องกง-จีน เพิ่มเติมอีก 8 หลักทรัพย์ ครอบคลุม 3 ธีมเด่น ได้แก่ Tech AI, Tech Lifestyle และ Tech Healthcare ส่งผลให้หลักทรัพย์บัวหลวง มี DR01 ซื้อขายในตลาดหลักทรัพย์แห่งประเทศไทย (SET) รวมทั้งสิ้น 35 หลักทรัพย์ ครอบคลุมดัชนีหุ้นสหรัฐฯ จีน ฮ่องกง เวียดนาม อินเดีย ญี่ปุ่น รวมถึงหุ้นสามัญในสหรัฐฯ ฮ่องกง และยุโรป โดย DR01 ชุดใหม่ 8 หลักทรัพย์ ประกอบด้วย

## 1. กลุ่มธุรกิจ Tech AI

### • ผังตลาดหุ้นสหรัฐฯ จำนวน 4 หลักทรัพย์ ได้แก่

- **MICRON01** อ้างอิงหุ้นสามัญ Micron Technology, Inc. (MU) ผู้ผลิตชิปหน่วยความจำรายใหญ่ของสหรัฐฯ ที่มีมูลค่าหลักทรัพย์ตามราคาตลาดสูงถึง 2.9 แสนล้านดอลลาร์สหรัฐฯ และยังเป็นผู้นำตลาดชิปหน่วยความจำความเร็วสูง High Bandwidth Memory (HBM) ที่ใช้สำหรับระบบ AI
- **CRM01** อ้างอิงหุ้นสามัญ Salesforce Inc.(CRM) ผู้พัฒนาและให้บริการซอฟต์แวร์ด้านการบริหารจัดการลูกค้าสัมพันธ์อันดับหนึ่งของโลก โดดเด่นด้วยการมีแพลตฟอร์มที่ครบวงจรอย่าง Customer 360 ที่รวมฟังก์ชันการจัดการข้อมูลลูกค้าไว้ในแพลตฟอร์มเดียวและมีฐานะการเงินมั่นคง โดยรายได้กว่า 90% มาจากค่าสมาชิกทำให้สามารถคาดการณ์รายได้ได้ต่อเนื่อง
- **ORCL01** อ้างอิงหุ้นสามัญ Oracle Corporation (ORCL) บริษัทชั้นนำด้านเทคโนโลยีสารสนเทศระดับโลกที่ให้บริการโซลูชันครบวงจร ทั้งนี้ คาดการณ์ว่าความต้องการใช้ Oracle Cloud Infrastructure ยังคงเพิ่มขึ้นอย่างต่อเนื่องในอนาคต
- **PLTR01** อ้างอิงหุ้นสามัญ Palantir Technologies Inc. (PLTR) ผู้พัฒนาซอฟต์แวร์และวิเคราะห์ข้อมูลขนาดใหญ่ (Big Data) ด้วยระบบ AI ให้ทั้งหน่วยงานรัฐบาลและภาคเอกชน ช่วยให้องค์กรต่าง ๆ เชื่อมโยงข้อมูลจำนวนมากเพื่อใช้ในการตัดสินใจสำคัญ

### • ผังตลาดหุ้นฮ่องกง-จีน จำนวน 1 หลักทรัพย์ ได้แก่

- **SMIC01** อ้างอิงหุ้นสามัญ Semiconductor Manufacturing International Corporation (981) บริษัทผลิตชิป (Foundry) ที่ใหญ่ที่สุดของจีน และเป็นผู้เล่นสำคัญในอุตสาหกรรมเซมิคอนดักเตอร์โลก





# หลักทรัพย์บัวหลวง

เกาะกระแสเมกะเทรนด์โลกอนาคต ส่ง DR01 ชุดใหม่ 8 หลักทรัพย์

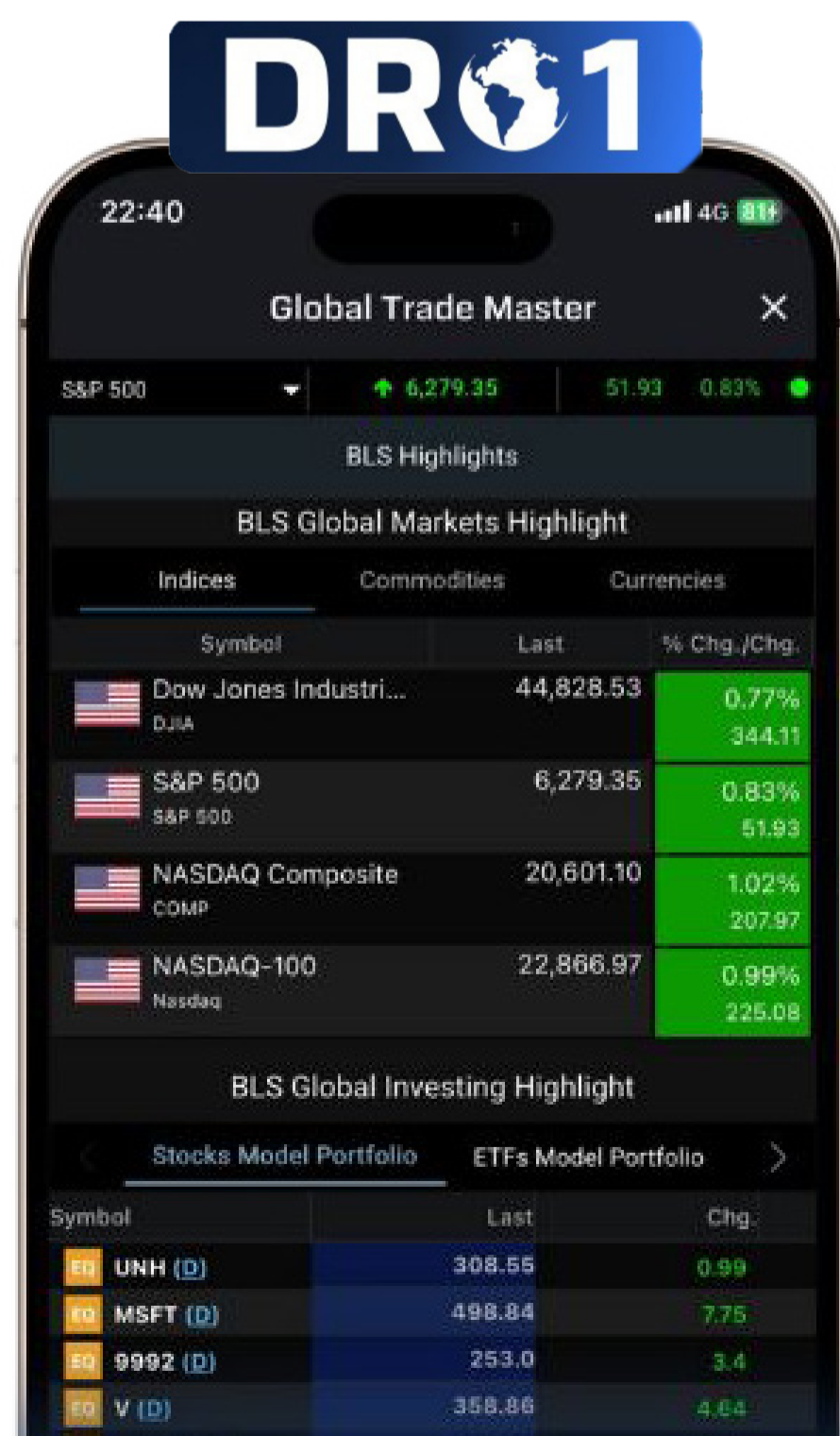
อ้างอิงหุ้นเทคโนโลยี สหรัฐฯ และฮ่องกง-จีน เทรดวันแรก 9ม.ค.69

## 2. กลุ่มธุรกิจ Tech Lifestyle

- ผังตลาดหุ้นฮ่องกง-จีน จำนวน 2 หลักทรัพย์ ได้แก่
  - **BILIBILI01** อ้างอิงหุ้นสามัญ Bilibili Inc. (9626) แพลตฟอร์มวิดีโอออนไลน์ยักษ์ใหญ่ที่ได้รับความนิยมในหมู่คนรุ่นใหม่ของจีน ซึ่งเป็นหนึ่งในแพลตฟอร์มที่มี Brand Loyalty สูงในประเทศจีน
  - **KUAISHO01** อ้างอิงหุ้นสามัญ Kuaishou Technology (1024) บริษัทเทคโนโลยีสัญชาติจีน ผู้พัฒนาแอปพลิเคชันโซเชียลมีเดียวิดีโอสั้นและไลฟ์สดชื่อดังอย่าง Kuaishou ซึ่งเป็นคู่แข่งสำคัญของ TikTok ในจีน

## 3. กลุ่มธุรกิจ Tech Healthcare

- ผังตลาดหุ้นสหรัฐฯ จำนวน 1 หลักทรัพย์ ได้แก่
  - **ISRG01** อ้างอิงหุ้นสามัญ Intuitive Surgical Inc. (ISRG) ผู้นำด้านการพัฒนาและผลิตหุ่นยนต์ช่วยผ่าตัดในชื่อ "Da Vinci" ที่ช่วยให้แพทย์ทำการผ่าตัดแบบแผลเล็กได้อย่างแม่นยำและมีประสิทธิภาพมากขึ้น ปัจจุบันมีส่วนแบ่งการตลาดสูงสุดในตลาดหุ่นยนต์ผ่าตัดโลกสำหรับความโดดเด่นของ DR ชุดนี้ คือ การนำ 4 หลักทรัพย์ใหม่ ได้แก่ **MICRON01, CRM01, ISRG01** และ **BILIBILI01** ออกสู่ตลาดเป็นรายแรกของไทย เพื่อเปิดโอกาสให้นักลงทุนเข้าถึงหุ้นเทคโนโลยีชั้นนำที่อยู่ในห่วงโซ่อุปทานของเทคโนโลยี AI ตั้งแต่ชิป หน่วยความจำ ซอฟต์แวร์ แพลตฟอร์ม คอนเทนต์ ไปจนถึงหุ่นยนต์การแพทย์อัจฉริยะ ซึ่งล้วนเป็นธุรกิจที่มีศักยภาพเติบโตในระยะยาว



“การผลักดัน DR อ้างอิงหุ้นเมกะเทรนด์ชั้นนำจากตลาดหุ้นสหรัฐฯ และฮ่องกง-จีน สู่ตลาดหุ้นไทยอย่างต่อเนื่อง สอดคล้องกับทิศทางการเติบโตแบบก้าวกระโดดของเทคโนโลยี AI ซึ่งวงค์กรทั่วโลกเริ่มนำมาใช้เพื่อเพิ่มประสิทธิภาพการดำเนินงาน ขณะเดียวกัน เทคโนโลยีใหม่อย่าง AI Chatbot เช่น ChatGPT ยังเป็นตัวเร่งสำคัญที่ผลักดันให้เกิดนวัตกรรม และเปลี่ยนแปลงวิถีการใช้ชีวิตและการทำงานอย่างมีนัยสำคัญ” นายพิเชษฐ กล่าว

นายพิเชษฐ กล่าวเพิ่มเติมว่า นักลงทุนไทยเริ่มใช้ประโยชน์จาก DR มากขึ้น เพื่อกระจายความเสี่ยงและเพิ่มโอกาสรับผลตอบแทนในช่วงตลาดผันผวน โดยปี 2568 ที่ผ่านมา มูลค่าตลาด DR ทั้งอุตสาหกรรมอยู่ที่ประมาณ 5.3 หมื่นล้านบาท (ข้อมูล ณ วันที่ 30ธ.ค. 2568) เติบโตกว่า 80% เทียบกับปลายปี 2567 ขณะที่ DR01 ที่ออกโดยหลักทรัพย์บัวหลวง ซึ่งเป็นบริษัทในเครือธนาคารกรุงเทพ และได้รับการจัดอันดับเครดิตระดับ “AA” จาก TRIS Rating (ข้อมูล ณ วันที่ 2 ธันวาคม 2568) มีจำนวน 27 หลักทรัพย์ มูลค่าตลาดรวมประมาณ 1.6 หมื่นล้านบาท (ข้อมูล ณ วันที่ 30ธ.ค. 2568) และสร้างผลตอบแทนรวมเฉลี่ย +17.3% สูงกว่า SET Index ที่ติดลบราว -6.4% ในปี 2568

ทั้งนี้ DR อ้างอิงหุ้นรายตัวชุดใหม่ 8 หลักทรัพย์ จะเข้าจดทะเบียนในตลาดหลักทรัพย์แห่งประเทศไทย (SET) ในวันศุกร์ ที่ 9 มกราคม 2569 ด้วยกระบวนการ Direct Listing โดยไม่ต้องจองซื้อล่วงหน้าเหมือนกรณี IPO ทำให้นักลงทุนสามารถส่งคำสั่งซื้อขายได้ในวันดังกล่าว ซึ่งสามารถศึกษารายละเอียดได้จากหนังสือชี้ชวนและแจ้งกำหนดสิทธิ์ได้ที่ <https://www.bualuang.co.th/dr>

# บล.พาย

## เปิดตัว Global Derivatives ผ่าน CME Group

ขยายโอกาสการลงทุนระดับโลกให้นักลงทุนไทยบน Pi MT5

CME Group

pi

## ยกระดับการลงทุน บนตลาด Futures ที่ใหญ่ที่สุดในโลก

INDEX  
Futures



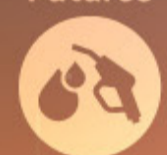
GOLD  
Futures



CRYPTO  
Futures



ENERGY  
Futures



CURRENCY  
Futures



AGRICULTURAL  
Futures



ศึกษาข้อมูลเพิ่มเติมจาก [www.pi.financial](http://www.pi.financial)

บริษัทหลักทรัพย์ พาย จำกัด (มหาชน) หรือ "บล.พาย" ผู้นำด้านบริการทางการเงินครบวงจร เดินหน้าขยายโอกาสการลงทุนในสัญญาซื้อขายล่วงหน้าต่างประเทศ หรือ Global Derivatives ผ่าน CME Group ซึ่งเป็นตลาดซื้อขายอนุพันธ์ที่ใหญ่ที่สุดในโลก เพื่อเปิดโอกาสให้นักลงทุนไทยสามารถเข้าถึงและลงทุนในสินทรัพย์ระดับโลกได้อย่างหลากหลาย ครอบคลุมตั้งแต่ทองคำ ดัชนีหุ้นระดับโลก อัตราแลกเปลี่ยน พลังงาน สินค้าเกษตร ไปจนถึงคริปโต ผ่านโปรแกรม Pi MT5

นางสาวณัฐชรินทร์ เจษฎาพิสิฐ ประธานเจ้าหน้าที่บริหาร บริษัทหลักทรัพย์ พาย จำกัด (มหาชน) กล่าวว่า "การเปิดตัวผลิตภัณฑ์ Global Derivatives ผ่าน CME Group ในครั้งนี้สะท้อนถึงความมุ่งมั่นของบล.พายในการนำเสนอผลิตภัณฑ์และบริการเพื่อตอบสนองความต้องการของนักลงทุนไทย ด้วยกลยุทธ์การดำเนินงานที่มุ่งเน้นการสร้างนวัตกรรมทางการเงิน ควบคู่ไปกับการพัฒนาผลิตภัณฑ์

การลงทุนที่หลากหลาย ซึ่งในช่วงที่ตลาดการเงินโลกมีความผันผวน การกระจายการลงทุนในสินทรัพย์ที่หลากหลายจึงเป็นกลยุทธ์สำคัญ"

"เราเชื่อว่าการเปิดประตูสู่ตลาด CME Group ซึ่งเป็นตลาดสัญญาซื้อขายล่วงหน้าที่ใหญ่ที่สุดและมีสภาพคล่องสูงที่สุดในโลก อีกทั้งยังเปิดให้บริการมากถึง 23 ชั่วโมง จะช่วยให้นักลงทุนไม่พลาดทุกจังหวะการลงทุน สามารถกระจายความเสี่ยง และสร้างผลตอบแทนจากโอกาสใหม่ๆ ที่เคยเข้าถึงได้ยาก โดยนักลงทุนสามารถลงทุนผ่านโปรแกรม Pi MT5 ซึ่งเป็นโปรแกรมชั้นนำที่มีมาตรฐานสากลและมีเครื่องมือครบครัน ด้วย Indicator มากกว่า 50 ชนิดที่ช่วยนักลงทุนจับจังหวะลงทุนได้แม่นยำ ซึ่งการที่นักลงทุนสามารถเข้าถึงเครื่องมือระดับมืออาชีพ สอดคล้องกับแนวคิด 'Financial Success' ที่เรามุ่งมั่นต่อยอดความมั่งคั่งอย่างยั่งยืนให้แก่ลูกค้าทุกท่าน" นางสาวณัฐชรินทร์ กล่าวเสริม

# บล.พาย

## เปิดตัว Global Derivatives ผ่าน CME Group

### ขยายโอกาสการลงทุนระดับโลกให้นักลงทุนไทยบน Pi MT5

การเปิดตัวผลิตภัณฑ์ครั้งนี้ถือเป็นก้าวสำคัญในการขยายขอบเขตการลงทุนให้แก่นักลงทุนไทย โดยไม่ต้องจำกัดอยู่เพียงตลาดในประเทศหรือสินทรัพย์ที่มีอยู่ในตลาด TFEX เท่านั้น แต่สามารถเข้าถึงโอกาสการลงทุนระดับโลกที่มีความหลากหลายและสภาพคล่องสูงมากกว่า ซึ่งจะช่วยให้นักลงทุนสามารถกระจายความเสี่ยง ป้องกันความเสี่ยงจากความผันผวนของราคา และเก็งกำไรจากตลาดต่างประเทศได้อย่างมีประสิทธิภาพ

#### เปิดประตูสู่ตลาดสัญญาซื้อขายล่วงหน้าระดับโลก

CME Group หรือชื่อเต็มว่า Chicago Mercantile Exchange Group เป็นกลุ่มบริษัทที่ดำเนินการตลาดสัญญาซื้อขายล่วงหน้าที่ใหญ่ที่สุดในโลก ก่อตั้งมาตั้งแต่ปี 1898 และมีประวัติยาวนานกว่า 120 ปี โดยเกิดจากการรวมตัวของ 4 ตลาดใหญ่ระดับโลก ได้แก่ CME (Chicago Mercantile Exchange) ที่เน้นสินค้าอนุพันธ์ทั่วไป เช่น ดัชนีหุ้น อัตราดอกเบี้ย และอัตราแลกเปลี่ยน, CBOT (Chicago Board of Trade) ที่เชี่ยวชาญด้านสินค้าอนุพันธ์เกษตร เช่น ข้าวโพด และถั่วเหลือง, NYMEX (New York Mercantile Exchange) ที่เป็นศูนย์กลางซื้อขายสินค้าอนุพันธ์พลังงาน เช่น น้ำมันดิบและก๊าซธรรมชาติ และ COMEX (Commodity Exchange) ที่เป็นตลาดโลหะมีค่า เช่น ทองคำและเงิน

จุดเด่นสำคัญของ CME Group คือการเป็นศูนย์กลางการซื้อขายอนุพันธ์ระดับโลกที่ครอบคลุมสินทรัพย์หลากหลายประเภทในตลาดเดียว ทำให้นักลงทุนสามารถกระจายพอร์ตการลงทุนและเข้าถึงสินทรัพย์หลากหลายในบัญชีเดียว นอกจากนี้ยังมีสภาพคล่องสูงเนื่องจากมีผู้ซื้อและผู้ขายจากทั่วโลกเข้าร่วม ทำให้การส่งคำสั่งซื้อขายสามารถจับคู่ได้อย่างง่ายดายและรวดเร็ว สภาพคล่องที่สูงนี้ยังส่งผลให้ส่วนต่างราคาซื้อขาย หรือ Bid-Offer Spread แคบลง ช่วยลดต้นทุนแฝงในการเทรด

ระบบการซื้อขายของ CME Group ดำเนินการผ่านระบบอิเล็กทรอนิกส์ที่ทันสมัยชื่อ CME Globex ซึ่งช่วยลดความเสี่ยงจากช่องว่างของราคา หรือ Price Gap ที่อาจเกิดขึ้นช่วงนอกเวลาทำการ โดยเปิดให้บริการซื้อขายแบบต่อเนื่อง 23 ชั่วโมงต่อวัน ทำให้นักลงทุนสามารถเข้าถึงตลาดได้ตลอดเวลา และสามารถตอบสนองต่อข่าวสารและเหตุการณ์สำคัญที่เกิดขึ้นทั่วโลกได้ทันที

#### ผลิตภัณฑ์หลากหลาย ตอบโจทย์ทุกกลยุทธ์

บล.พายนำเสนอสัญญาซื้อขายล่วงหน้าที่หลากหลายของ CME on Pi MT5 ใน 7 ผลิตภัณฑ์หลัก ประกอบด้วย

#### ประเภทผลิตภัณฑ์ รายการที่ให้บริการ

**โลหะมีค่า (PRECIOUS METALS)** Gold Futures, Micro Gold Futures, Micro Silver Futures

**ดัชนีหุ้น (EQUITY INDEX)** E-mini Dow, E-mini Nasdaq-100, Nikkei USD, Micro E-mini S&P 500

**พลังงาน (ENERGY)** E-mini Crude Oil, Micro WTI Crude Oil, Micro Natural Gas

**สกุลเงิน (CURRENCY)** EUR/USD, GBP/USD, JPY/USD, AUD/USD และ CHF/USD

**โลหะอุตสาหกรรม (BASE & INDUSTRIAL METALS)** Micro Copper

**คริปโตเคอเรนซี\*(CRYPTOCURRENCY)**

\*เฉพาะลูกค้า ULTRA HIGH NET WORTH Micro Bitcoin และ Micro Ether

**อัตราดอกเบี้ย (INTEREST RATE)** 30-Day Federal Fund Futures, 2-Year T-Note Futures, 10 Year T-Note Futures

พิเศษสำหรับลูกค้า บล.พาย เปิดบัญชี Global Derivatives ผ่านแอป Pi Financial และ MT5 ตั้งแต่วันที่ 7-31 ม.ค. 2569 รับ Starbucks e-Coupon มูลค่า 100 บาท และนักลงทุนที่สนใจลงทุนในตลาด CME ผ่าน Pi MT5 สามารถศึกษาข้อมูลเพิ่มเติมได้ที่ <https://www.pi.financial/product/depositary-receipt> และติดตามข่าวสารข่าวสารของ บล.พาย ได้ที่ <https://www.pi.financial>, FB: pisecurities และ LINE OA: Pi Securities





# ฮอนไซดท์ Business

**TIDLOR** ตอกย้ำความสำเร็จ ด้วย 29 รางวัล  
การันตีในปี 2025 สะท้อนความแข็งแกร่งในฐานะผู้นำ  
ด้าน Financial Inclusion ที่เป็นธรรมและโปร่งใส

ก้าวสู่นาคตที่มั่นคง การเคหะแห่งชาติ  
เลือก บลจ. ไทยพาณิชย์  
บริหารกองทุนสำรองเลี้ยงชีพสำหรับพนักงาน



**เมเจอร์ ซินีเพล็กซ์ กรุ๊ป**  
ส่งมอบความสุขในวันเด็กแห่งชาติ 2569  
เปิดให้น้องๆ อายุไม่เกิน 12 ปี ดูหนังฟรี  
วันที่ 10-11 มกราคมนี้ ที่ เมเจอร์ ซินีเพล็กซ์ รัชโยธิน

ศุภาลักษณ์ 'สร้างดี' รวมพลังแบ่งปันของใช้  
จำเป็น ผ่านกิจกรรม 'ปันรัก' ปี 2 ช่วยลด  
ก๊าซเรือนกระจกได้กว่า 48,500 kgCO<sub>2</sub> eq.



# สรุป ภาพรวมตลาด

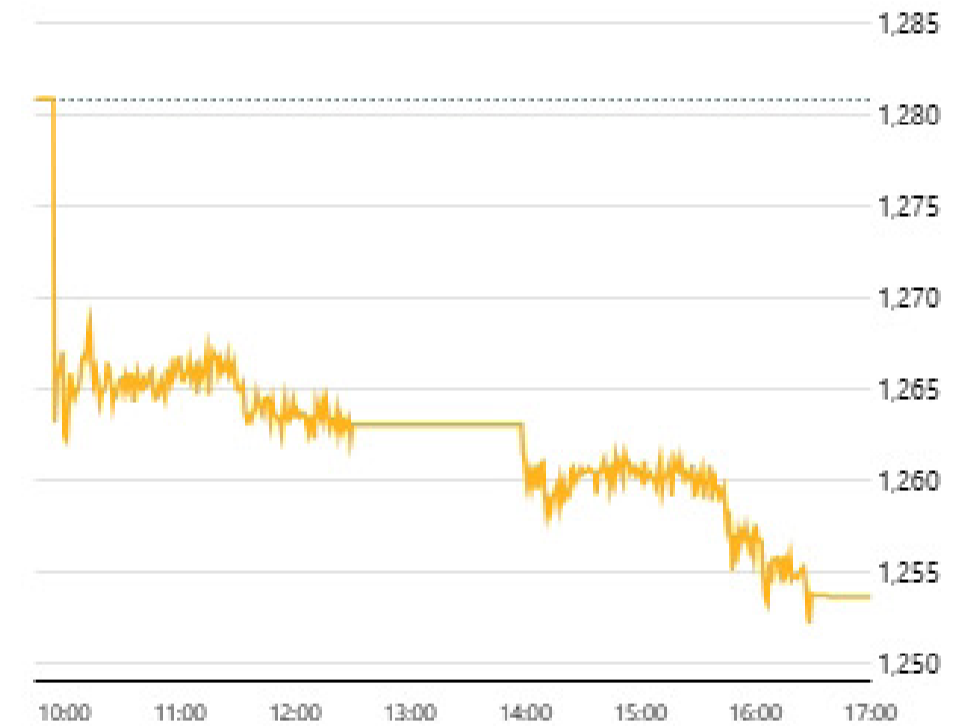
## ดัชนี

SET FTSE SET/FTSE ASEAN

ข้อมูลล่าสุด 08 ม.ค. 2569 17:23:22  
สถานะตลาด : Closed

ดัชนี	ล่าสุด	เปลี่ยนแปลง	เปิด	สูงสุด	ต่ำสุด	ปริมาณ ('000 หุ้น)	มูลค่า (ล้านบาท.)
SET	1,253.60	-27.22 (-2.13%)	1,263.12	1,268.61	1,251.40	5,572,098	48,218.82
SET50	833.08	-12.75 (-1.51%)	835.04	840.69	831.55	1,102,768	40,763.96
SET50FF	811.02	-10.75 (-1.31%)	812.31	817.75	809.71	1,102,768	40,763.96
SET100	1,784.50	-29.23 (-1.61%)	1,790.84	1,801.34	1,781.42	1,671,847	44,547.92
SET100FF	1,735.74	-23.04 (-1.31%)	1,739.46	1,750.11	1,733.15	1,671,847	44,547.92
sSET	558.51	-3.39 (-0.60%)	561.38	561.74	557.83	131,351	488.14
SETCLMV	615.73	-5.64 (-0.91%)	617.51	620.67	614.22	729,515	17,920.77
SETHD	1,208.57	+6.60 (+0.55%)	1,198.26	1,213.64	1,197.32	558,373	12,379.22
SETESG	799.48	-2.05 (-0.26%)	796.74	803.27	796.74	1,378,038	26,651.99
SETWB	573.95	-5.00 (-0.86%)	574.79	578.43	572.30	347,890	7,047.98
mai	215.49	-0.69 (-0.32%)	216.21	217.87	214.69	929,532	238.16

## SET



### หมายเหตุ

- ข้อมูลเพื่อการศึกษาหรือใช้งานส่วนบุคคลเท่านั้น ไม่ใช่เพื่อประกอบการซื้อขายหลักทรัพย์

ภาพรวมภาวะตลาด		ข้อมูลล่าสุด 08 ม.ค. 2569 17:23:37			
		SET		mai	
สถานะ	หลักทรัพย์	ปริมาณ ('000 หุ้น)	หลักทรัพย์	ปริมาณ ('000 หุ้น)	
▲ เพิ่มขึ้น	142	539,019	43	51,112	
↔ ไม่เปลี่ยนแปลง	209	309,118	77	791,056	
▼ ลดลง	308	1,328,380	104	77,153	
จำนวนรายการ	SET	429,257	mai	24,725	

ผลการดำเนินงาน		ข้อมูล ณ วันที่ 08 ม.ค. 2569	
		SET	mai
มูลค่าหลักทรัพย์ตามราคาตลาด (ลบ.)		15,854,588.67	214,459.66
อัตราหมุนเวียนปริมาณการซื้อขาย (YTD) (%)		0.68	0.31
P/E (เท่า)		15.36	59.80
P/BV (เท่า)		1.18	1.11
อัตราเงินปันผลตอบแทน (%)		3.73	4.02
กำไรสุทธิต่อหุ้น		81.53	3.60

%การเปลี่ยนแปลงของดัชนี		ข้อมูล ณ วันที่ 08 ม.ค. 2569	
		SET	mai
ในรอบ 3 เดือนล่าสุด		-1.87%	-12.57%
ในรอบ 6 เดือนล่าสุด		+14.05%	-7.69%
YTD (Year to Date)		+1.68%	-0.40%

### หมายเหตุ

- ไม่รวมหลักทรัพย์ที่ไม่มีการซื้อขาย
- หลักทรัพย์ต่างประเทศจะไม่ถูกรวมในการคำนวณข้อมูล อัตราส่วนราคาปิดต่อกำไรต่อหุ้น อัตราส่วนราคาตลาดต่อมูลค่าหุ้นทางบัญชี อัตราเงินปันผลตอบแทน มูลค่าหลักทรัพย์ตามราคาตลาด และอัตราหมุนเวียนปริมาณการซื้อขาย
- ไม่นำหลักทรัพย์ในหมวดกองทุนรวมอสังหาริมทรัพย์เข้าร่วมคำนวณ (มีผลตั้งแต่ 31 มีนาคม 2552 เป็นต้นไป)

**SET**

# 10 อันดับ สูงสุด

**มูลค่าซื้อขาย 10 อันดับ**

หลักทรัพย์	ล่าสุด	เปลี่ยนแปลง	มูลค่า AOM ('000 บาท)
☆ DELTA	162.00	-24.00 (-12.90%)	7,950,231.70
☆ KBANK	194.50	+3.00 (+1.57%)	2,414,883.80
☆ KTB	28.75	+0.50 (+1.77%)	1,633,261.88
☆ SCB	140.50	+1.00 (+0.72%)	1,574,968.15
☆ AOT	51.50	+0.25 (+0.49%)	1,286,164.45
☆ PTTEP	108.50	0.00 (0.00%)	1,202,801.30
☆ BBL	173.50	+3.50 (+2.06%)	1,200,688.90
☆ GULF	42.50	-0.75 (-1.73%)	1,037,404.38
☆ ADVANC	322.00	+2.00 (+0.63%)	1,013,975.10
☆ CPALL	43.00	-0.50 (-1.15%)	961,682.75

**ปริมาณซื้อขาย 10 อันดับ**

หลักทรัพย์	ล่าสุด	เปลี่ยนแปลง	ปริมาณ AOM (หุ้น)
☆ TTB	2.04	+0.02 (+0.99%)	178,293,100
☆ BANPU	5.00	-0.05 (-0.99%)	83,797,500
☆ KTB	28.75	+0.50 (+1.77%)	57,125,800
☆ TRUE	11.10	-0.10 (-0.89%)	56,283,600
☆ AAV	1.16	-0.01 (-0.85%)	48,984,600
☆ DELTA	162.00	-24.00 (-12.90%)	47,218,800
☆ BDMS	19.40	-0.10 (-0.51%)	42,078,900
☆ AWC	2.06	-0.04 (-1.90%)	39,782,600
☆ IRPC	1.07	-0.01 (-0.93%)	39,055,700
☆ XBIO <small>cb</small>	0.08	-0.01 (-11.11%)	37,834,800

**ราคาเพิ่มขึ้น 10 อันดับ**

หลักทรัพย์	ล่าสุด	เปลี่ยนแปลง	ปริมาณ AOM (หุ้น)
☆ WAVE <small>cb cs</small>	0.03	+0.01 (+50.00%)	23,898,200
☆ GRAND <small>cb</small>	0.04	+0.01 (+33.33%)	1,511,100
☆ TL <small>cb cs</small>	0.34	+0.08 (+30.77%)	13,596,700
☆ TGPRO	0.06	+0.01 (+20.00%)	202,100
☆ RICHY	0.16	+0.02 (+14.29%)	7,477,800
☆ TNITY	2.44	+0.26 (+11.93%)	364,400
☆ AE <small>cb</small>	0.10	+0.01 (+11.11%)	882,600
☆ MIDA	0.21	+0.02 (+10.53%)	327,900
☆ THRE	0.35	+0.03 (+9.38%)	10,687,500
☆ SKE	0.15	+0.01 (+7.14%)	114,800

**ราคาลดลง 10 อันดับ**

หลักทรัพย์	ล่าสุด	เปลี่ยนแปลง	ปริมาณ AOM (หุ้น)
☆ EMC <small>cb</small>	0.02	-0.01 (-33.33%)	1,058,300
☆ TRITN <small>cb</small>	0.02	-0.01 (-33.33%)	1,555,300
☆ KC <small>cb</small>	0.03	-0.01 (-25.00%)	25,200
☆ TSI <small>cb</small>	0.04	-0.01 (-20.00%)	1,200
☆ STELLA <small>cb</small>	0.13	-0.02 (-13.33%)	9,643,800
☆ DELTA	162.00	-24.00 (-12.90%)	47,218,800
☆ SST	1.31	-0.17 (-11.49%)	91,900
☆ XBIO <small>cb</small>	0.08	-0.01 (-11.11%)	37,834,800
☆ PERM <small>cb</small>	0.25	-0.03 (-10.71%)	1,229,600
☆ INOX	0.43	-0.05 (-10.42%)	9,836,400

# 10 อันดับ สูงสุด

**มูลค่าซื้อขาย 10 อันดับ**

หลักทรัพย์	ล่าสุด	เปลี่ยนแปลง	มูลค่า AOM ('000 บาท)
☆ HYDRO <small>CB MP</small>	3.50	+0.14 (+4.17%)	31,000.42
☆ SIMAT	1.52	+0.17 (+12.59%)	20,362.25
☆ THANA	1.65	-0.03 (-1.79%)	11,312.08
☆ NTF	5.30	-0.25 (-4.50%)	10,776.13
☆ TACC	5.35	+0.10 (+1.90%)	10,650.40
☆ AU	5.05	+0.25 (+5.21%)	9,301.67
☆ WASH	4.32	-0.16 (-3.57%)	9,174.09
☆ MMM	3.34	-0.02 (-0.60%)	8,742.01
☆ ALPHAX	0.49	+0.01 (+2.08%)	7,866.12
☆ NEWS <small>CB</small>	0.01	0.00 (0.00%)	7,579.07

**ปริมาณซื้อขาย 10 อันดับ**

หลักทรัพย์	ล่าสุด	เปลี่ยนแปลง	ปริมาณ AOM (หุ้น)
☆ NEWS <small>CB</small>	0.01	0.00 (0.00%)	757,880,900
☆ ALPHAX	0.49	+0.01 (+2.08%)	15,943,400
☆ SIMAT	1.52	+0.17 (+12.59%)	14,000,100
☆ QDC <small>CB</small>	0.11	-0.02 (-15.38%)	13,264,700
☆ HYDRO <small>CB MP</small>	3.50	+0.14 (+4.17%)	8,507,700
☆ ARIN	0.58	-0.01 (-1.69%)	8,315,000
☆ THANA	1.65	-0.03 (-1.79%)	6,640,200
☆ TVDH	0.07	0.00 (0.00%)	4,959,100
☆ ECF <small>CB</small>	0.10	0.00 (0.00%)	4,077,100
☆ GTV <small>CB</small>	0.03	-0.01 (-25.00%)	3,176,500

**ราคาเพิ่มขึ้น 10 อันดับ**

หลักทรัพย์	ล่าสุด	เปลี่ยนแปลง	ปริมาณ AOM (หุ้น)
☆ UBIS	1.03	+0.13 (+14.44%)	267,300
☆ SIMAT	1.52	+0.17 (+12.59%)	14,000,100
☆ VS <small>CB</small>	0.24	+0.02 (+9.09%)	98,400
☆ SAF	0.39	+0.02 (+5.41%)	649,300
☆ AU	5.05	+0.25 (+5.21%)	1,885,000
☆ BLESS	0.23	+0.01 (+4.55%)	12,700
☆ NCP	0.99	+0.04 (+4.21%)	60,000
☆ HYDRO <small>CB MP</small>	3.50	+0.14 (+4.17%)	8,507,700
☆ EURO	4.04	+0.16 (+4.12%)	1,200
☆ GLORY	0.79	+0.03 (+3.95%)	2,900

**ราคาลดลง 10 อันดับ**

หลักทรัพย์	ล่าสุด	เปลี่ยนแปลง	ปริมาณ AOM (หุ้น)
☆ GTV <small>CB</small>	0.03	-0.01 (-25.00%)	3,176,500
☆ QDC <small>CB</small>	0.11	-0.02 (-15.38%)	13,264,700
☆ KCM	0.16	-0.02 (-11.11%)	160,900
☆ RWI	0.20	-0.02 (-9.09%)	1,029,900
☆ BTW	0.10	-0.01 (-9.09%)	52,400
☆ MVP <small>CB CS</small>	0.22	-0.02 (-8.33%)	743,900
☆ HEALTH <small>CB</small>	0.45	-0.04 (-8.16%)	46,000
☆ MUD	0.50	-0.04 (-7.41%)	1,700
☆ KCC	2.30	-0.18 (-7.26%)	50,400
☆ THMUI	0.26	-0.02 (-7.14%)	30,800

# มูลค่าซื้อขาย ตามกลุ่มนักลงทุน

SET mai

## มูลค่าการซื้อขายตามกลุ่มนักลงทุน (SET)

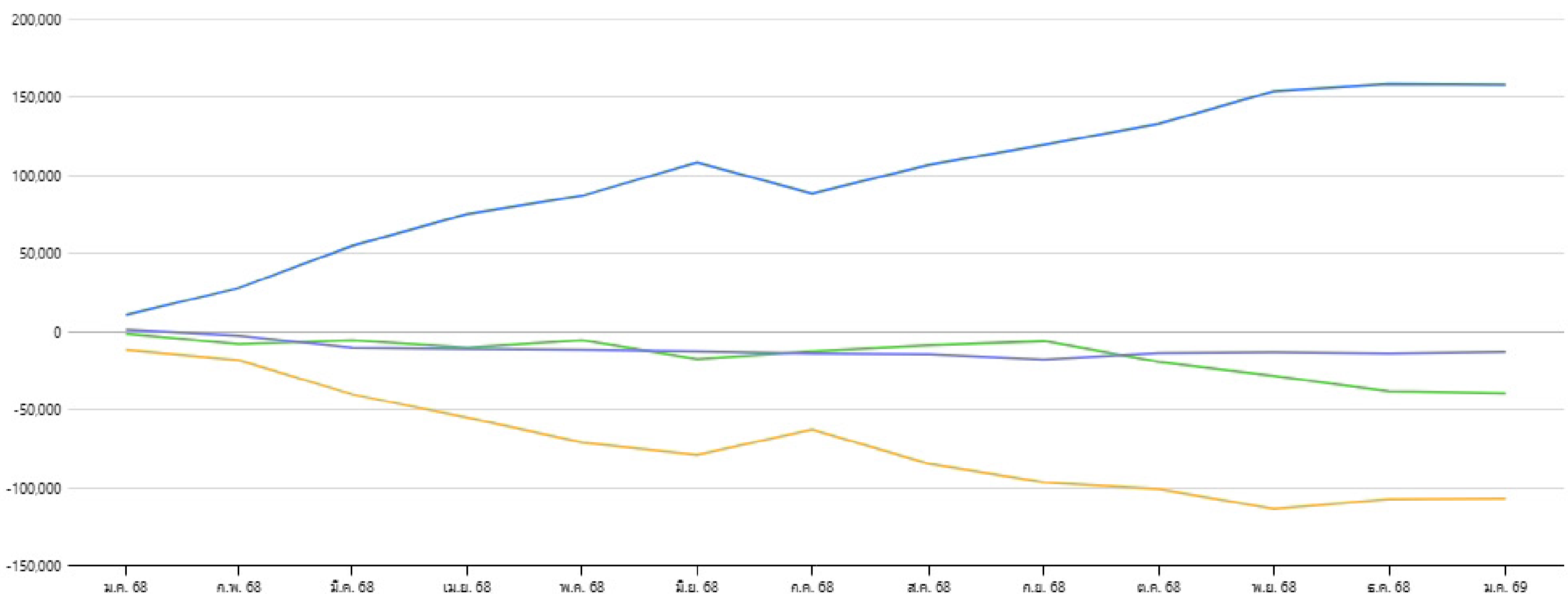
หน่วย : ล้านบาท

นักลงทุน	วันที่ 08 ม.ค. 2569					01 ม.ค. 2569 - 08 ม.ค. 2569					01 ม.ค. 2569 - 08 ม.ค. 2569				
	ซื้อ	%	ขาย	%	สุทธิ	ซื้อ	%	ขาย	%	สุทธิ	ซื้อ	%	ขาย	%	สุทธิ
สถาบันในประเทศ	4,582.74	9.50	4,421.24	9.17	161.50	19,863.79	11.66	20,818.95	12.22	-955.17	19,863.79	11.66	20,818.95	12.22	-955.17
บัญชีบริษัทหลักทรัพย์	2,677.81	5.55	3,204.28	6.65	-526.47	11,044.27	6.48	10,733.45	6.30	310.82	11,044.27	6.48	10,733.45	6.30	310.82
นักลงทุนต่างประเทศ	26,124.97	54.18	29,896.42	62.00	-3,771.44	88,621.32	52.03	91,759.11	53.87	-3,137.79	88,621.32	52.03	91,759.11	53.87	-3,137.79
นักลงทุนในประเทศ	14,833.30	30.76	10,696.88	22.18	4,136.42	50,803.80	29.83	47,021.66	27.61	3,782.14	50,803.80	29.83	47,021.66	27.61	3,782.14

## มูลค่าการซื้อขายสุทธิสะสมตามกลุ่มนักลงทุนย้อนหลัง 1 ปี

ข้อมูล ณ วันที่ 08 ม.ค. 2569

มูลค่า (ล้านบาท)



สถาบันในประเทศ X
  บัญชีบริษัทหลักทรัพย์ X
  นักลงทุนต่างประเทศ X
  นักลงทุนในประเทศ X



# มูลค่าซื้อขาย ตามกลุ่มนักลงทุน

SET mai

## มูลค่าการซื้อขายตามกลุ่มนักลงทุน (mai)

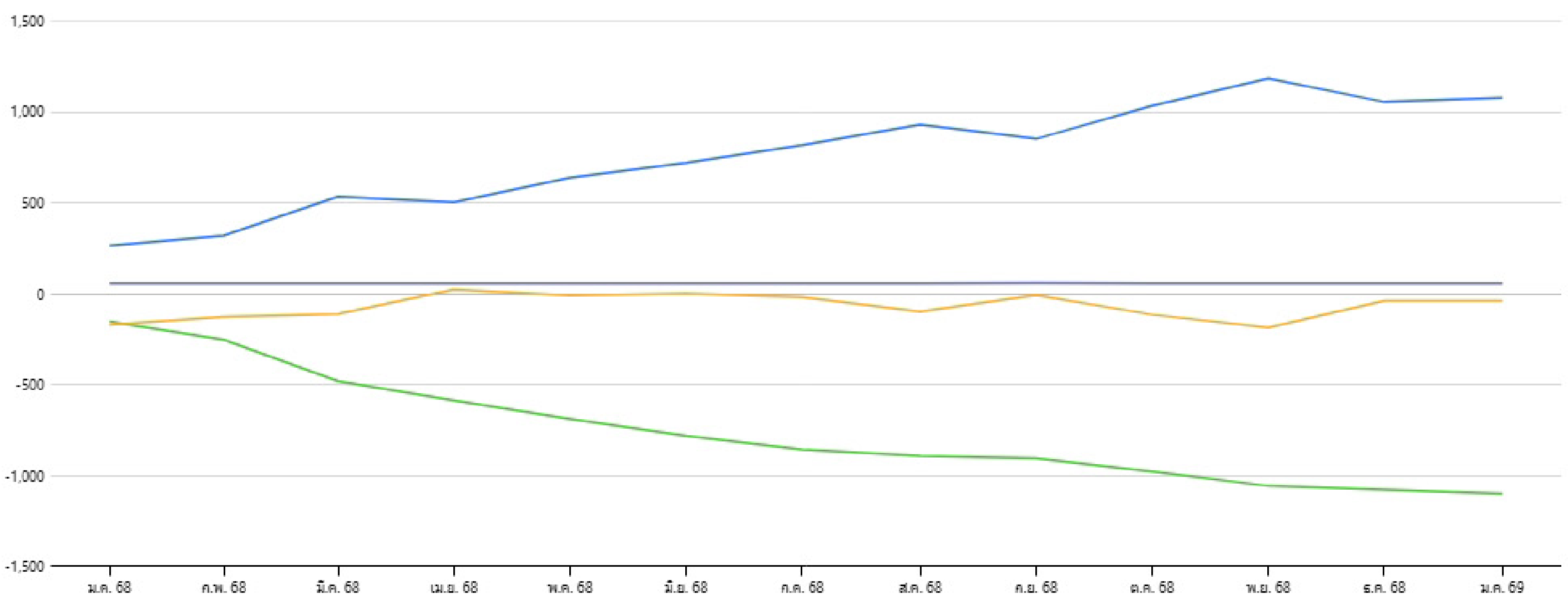
หน่วย : ล้านบาท

นักลงทุน	วันที่ 08 ม.ค. 2569					01 ม.ค. 2569 - 08 ม.ค. 2569					01 ม.ค. 2569 - 08 ม.ค. 2569				
	ซื้อ	%	ขาย	%	สุทธิ	ซื้อ	%	ขาย	%	สุทธิ	ซื้อ	%	ขาย	%	สุทธิ
สถาบันในประเทศ	4.54	1.91	1.86	0.78	2.68	12.11	1.04	31.78	2.73	-19.67	12.11	1.04	31.78	2.73	-19.67
บัญชีบริษัทหลักทรัพย์	0.20	0.09	0.03	0.01	0.17	0.52	0.04	0.33	0.03	0.19	0.52	0.04	0.33	0.03	0.19
นักลงทุนต่างประเทศ	23.35	9.80	17.46	7.33	5.89	102.00	8.75	97.68	8.38	4.31	102.00	8.75	97.68	8.38	4.31
นักลงทุนในประเทศ	210.07	88.20	218.81	91.87	-8.74	1,051.33	90.17	1,036.16	88.87	15.17	1,051.33	90.17	1,036.16	88.87	15.17

## มูลค่าการซื้อขายสุทธิสะสมตามกลุ่มนักลงทุนย้อนหลัง 1 ปี

ข้อมูล ณ วันที่ 08 ม.ค. 2569

มูลค่า (ล้านบาท)


 สถาบันในประเทศ X

 บัญชีบริษัทหลักทรัพย์ X

 นักลงทุนต่างประเทศ X

 นักลงทุนในประเทศ X

# HOONINSIDE



ติดตาม Magazine Hooninside ได้แล้ววันนี้



[WWW.HOONINSIDE.COM](http://WWW.HOONINSIDE.COM)



LINE : HOONINSIDE

**NEWSCENTER**

PROGRAM NEWS CENTER



@HOONINSIDE

ติดต่อฝ่ายโฆษณา 02-276-5976 คุณนุ้ย  
E-mail: [reporter@hooninside.com](mailto:reporter@hooninside.com)



@HOONINSIDE