



Hooninside

Hooninside

31.01.2025 /Friday/ #1375

รู้ลึก รู้จริง คลุกวงใน หุ่น สไตลกล้วยๆ

# SPECIAL HOONINSIDE

www.hooninside.com



# VRANDA

## จับมือ แมริออทฯ

### ดึงแบรนด์พรีเมียม 'อโศกราฟ คอลเล็กชั่น'

ขยายฐานลูกค้ายุโรป อเมริกา และเอเชีย หนุนปี68 ราคาห้องพักเฉลี่ยเพิ่มขึ้น 12%

VRANDA จับมือ

แมริออท อินเตอร์เนชั่นแนล

ชูแบรนด์โรงแรมระดับพรีเมียม

'อโศกราฟ คอลเล็กชั่น' ขยายฐานลูกค้า

ยุโรป อเมริกา และเอเชีย "วีรันดา

รีสอร์ท ภูเก็ต อโศกราฟ คอลเล็กชั่น"

โรงแรมแห่งแรกในภูเก็ต พร้อมเดินทาง

เต็มที่รับปีทองตลาดท่องเที่ยวภูเก็ต

อ่านต่อหน้า 2



## บลจ. ไทยพาณิชย์

### เปิด 5 ธีมลงทุนเด่น

### ยุค "ทริบ์ 2.0"

บลจ. ไทยพาณิชย์ เปิด 5 ธีมลงทุนเด่นยุค "ทริบ์ 2.0" เพื่อโอกาสเติบโตในปี 2568 (1) ธีม Global Resilience (2) ธีม AI Spreading.....

อ่านต่อหน้า 3

# AGE เปิด Road Map ปี 68

## ปีนรายได้รวมปีนี้แตะ 17,000 ลบ.

## เดินทางลุย 4 กลุ่มธุรกิจ



บมจ.เอเชีย กรีน เอนเนอจี (AGE) วาง Road Map ปี 2568 ประกาศมุ่งสู่ธุรกิจพลังงานยั่งยืน (Sustainable Energy) เดินเกมรุก ลุย 4 กลุ่มธุรกิจ "ถ่านหิน-โลจิสติกส์ - พลังงานยั่งยืน-Diversified"

อ่านต่อหน้า 6



สำหรับ PT  
เราไม่ได้หยุดอยู่แค่การให้บริการด้านพลังงาน  
แต่ทุกที่ทั่วไทย PT จะไปถึง  
เพื่อเป็นที่หนึ่งในใจคนไทยทั่วประเทศ

"บริษัท พีทีจี เอ็นเนอจี จำกัด (มหาชน)"





# SPECIAL HOONINSIDE

www.hooninside.com

# VRANDA จับมือ แมริออทฯ ดึงแบรนด์พรีเมียม 'ออโตกราฟ คอลเล็กชั่น'

ขยายฐานลูกค้ายุโรป อเมริกา และเอเชีย หนุนปี68 ราคาห้องพักเฉลี่ยเพิ่มขึ้น 12%

VRANDA จับมือแมริออท อินเตอร์เนชั่นแนล ซูแบรนด์โรงแรมระดับพรีเมียม 'ออโตกราฟ คอลเล็กชั่น' ขยายฐานลูกค้ายุโรป อเมริกา และเอเชีย "วีรันดา รีสอร์ท ภูเก็ต ออโตกราฟ คอลเล็กชั่น" โรงแรมแห่งแรกในภูเก็ต พร้อมเดินทางเต็มทีรับปีทองตลาดท่องเที่ยวภูเก็ต

นายภวัตก์ องค์กรวิภูษณ์ ประธานเจ้าหน้าที่บริหาร บริษัท วีรันดา รีสอร์ท จำกัด (มหาชน) หรือ VRANDA ผู้นำธุรกิจโรงแรม รีสอร์ท และพัฒนาอสังหาริมทรัพย์ และธุรกิจไลฟ์สไตล์ เปิดเผยว่า บริษัทฯ ได้ทำข้อตกลงร่วมกับ แมริออท อินเตอร์เนชั่นแนล (Marriott International) นำแบรนด์ 'ออโตกราฟ คอลเล็กชั่น' (Autograph Collection) โรงแรมระดับพรีเมียมในเครือแมริออท อินเตอร์เนชั่นแนล เข้ามาช่วยขยายฐานลูกค้ายุโรป อเมริกา และเอเชีย ให้กับโรงแรม "วีรันดา รีสอร์ท ภูเก็ต, ออโตกราฟ คอลเล็กชั่น" (Veranda Resort Phuket, Autograph Collection) ซึ่งเปิดให้บริการเมื่อปลายธันวาคม 2567 ที่ผ่านมา โดยจะช่วยเสริมสร้างการเติบโตที่แข็งแกร่งให้กับวีรันดา รีสอร์ทฯ ภายใต้แบรนด์ ออโตกราฟ คอลเล็กชั่น (Autograph Collection) ซึ่งมีฐานลูกค้าเป็นกลุ่มนักท่องเที่ยวระดับ Luxury ที่ต้องการประสบการณ์ที่แตกต่าง ให้ความสำคัญกับการดีไซน์และศิลปะ หรือ Individual List ซึ่งเหมาะกับโรงแรมภายใต้แบรนด์วีรันดา



โดยแบรนด์โรงแรมดังกล่าวมีความโดดเด่นด้าน Loyalty Program มีอัตราการเข้าพักของสมาชิก Marriott Bonvoy ประมาณ 60-70% ซึ่งจะช่วยให้นักท่องเที่ยวต่างชาติ รู้จักและเลือกเข้ามาพักที่ Veranda Resort Phuket, Autograph Collection ได้ง่ายยิ่งขึ้น อย่างไรก็ตาม วีรันดา ยังคงรักษาความเป็นเอกลักษณ์เฉพาะตัว และดีไซน์ที่โดดเด่นซึ่งครองใจตลาดลูกค้าคนไทย

ทั้งนี้ การลงทุนโรงแรมในภูเก็ตดังกล่าว เป็นก้าวสำคัญของวีรันดา รีสอร์ทฯ เพราะมีมูลค่าการลงทุน ที่มากกว่าทุกครั้งที่ผ่านมา และยังเป็นก้าวแรกที่ "วีรันดา" แแบรนด์โรงแรมและรีสอร์ทของคนไทยผนึกกำลังทำงานร่วมกับแบรนด์โรงแรมระดับโลกอย่าง แมริออท อินเตอร์เนชั่นแนล คาดว่าโรงแรมแห่งใหม่นี้จะสร้างปรากฏการณ์นิวไฮให้กับวีรันดา รีสอร์ทฯ จากการเป็นที่รู้จักมากขึ้นในตลาดโลก ซึ่งจะเห็นการรับรู้รายได้ที่ชัดเจนในปีที่ 2 และ 3 และจะเป็นโรงแรมภายใต้แบรนด์ออโตกราฟ คอลเล็กชั่นแห่งแรกในภูเก็ตอีกด้วย



สำหรับ PT  
เราไม่ได้หยุดอยู่แค่การให้บริการด้านพลังงาน  
แต่ทุกที่ทั่วไทย PT จะไปถึง  
เพื่อเป็นที่หนึ่งในใจคนไทยทั่วประเทศ

"บริษัท พีทีจี เอ็นเนอยี จำกัด (มหาชน)"





Hooninside  
Hooninside

# SPECIAL HOONINSIDE

www.hooninside.com

# VRANDA จับมือ แมริออทฯ ดึงแบรนด์พรีเมียม ‘ออโตกราฟ คอลเล็กชั่น’

ขยายฐานลูกค้ายุโรป อเมริกา และเอเชีย หนุนปี68 ราคาห้องพักเฉลี่ยเพิ่มขึ้น 12%



นายวัฒน์ กล่าวต่อว่า โรงแรมวีรันดา รีสอร์ท ภูเก็ต, ออโตกราฟ คอลเล็กชั่น ตั้งอยู่บนเนื้อที่กว่า 10 ไร่ บริเวณ ‘พันวา-อ่าววน’ มีจำนวน 159 ห้อง จะทำให้เครือวีรันดา รีสอร์ทฯ มีจำนวนห้องพักเพิ่มขึ้นกว่า 20% และคาดการณ์ว่าในปี 2568 ราคาห้องพักเฉลี่ยโรงแรมในเครือวีรันดาฯ (ADR) จะเพิ่มขึ้น 12% สนับสนุนธุรกิจโรงแรมมีรายได้ทั้งปี 1,650 ล้านบาทเติบโตประมาณ 37% จากปีที่ผ่านมา

ขณะเดียวกันวีรันดา รีสอร์ทฯ ยังมีโครงการอสังหาริมทรัพย์เพื่อขาย “วีรันดา วิลล่า แอนด์ 스위트” (Veranda Villas & Suites) ในพื้นที่ติดกัน จำนวน 17 หน่วย ประกอบด้วยวิลล่า 6 หลัง และสวีท 11 ห้อง มูลค่ารวมโครงการ 870 ล้านบาท ปัจจุบันอยู่ระหว่างทยอยโอนกรรมสิทธิ์ โดยคาดว่าจะสามารถรับรู้เป็นรายได้ในปี 2568 ที่ 565 ล้านบาท

ด้านนาย แบรด เอ็ดแมน รองประธานตลาด ประเทศไทย กัมพูชา และเมียนมาร์แมริออทอินเตอร์เนชั่นแนล กล่าวว่า “ออโตกราฟ คอลเล็กชั่น” เป็นแบรนด์ระดับพรีเมียมของแมริออท อินเตอร์เนชั่นแนล ตั้งแต่ภาพลักษณ์จนถึงการให้บริการ ตลอดจนเอกลักษณ์ด้านการออกแบบ ซึ่งจะมอบประสบการณ์เข้าพักที่ไม่เหมือนใคร และเป็นจุดหมายในลิสต์ห้องพักของนักเดินทางทั่วโลกที่ต้องการเดินทางมาพัก ซึ่งสอดคล้องกับวิสัยทัศน์ของวีรันดา รีสอร์ทฯ ที่มุ่งมั่นสร้างประสบการณ์ที่แตกต่างอย่างประทับใจในธุรกิจผ่านการออกแบบและการบริการที่มีเอกลักษณ์ เพื่อเป็นที่นิยมของลูกค้าอย่างต่อเนื่อง ซึ่งการจับมือกับวีรันดา รีสอร์ทฯ ในครั้งนี้ เครือแมริออทจะนำแบรนด์ออโตกราฟ คอลเล็กชั่น เข้ามาสู่ภูเก็ตเป็นครั้งแรก เชื่อมั่นว่าด้วยฐานลูกค้าสมาชิก Marriott Bonvoy จะทำให้แบรนด์วีรันดาเป็นที่รู้จักในตลาดลูกค้าต่างประเทศเพิ่มขึ้นด้วย



สำหรับ PT  
เราไม่ได้หยุดอยู่แค่การให้บริการด้านพลังงาน  
แต่ทุกที่ทั่วไทย PT จะไปถึง  
เพื่อเป็นที่หนึ่งในใจคนไทยทั่วประเทศ

“บริษัท พีทีจี เอ็นเนอยี จำกัด (มหาชน)”





31.01.2025 /Friday/ #1375

รู้ลึก รู้จริง คลุกวงในหุ้น สไตลิ่งด้วยๆ

# SPECIAL HOONINSIDE

www.hooninside.com

## บลจ. ไทยพาณิชย์

### เปิด 5 ธีมลงทุนเด่น

### ยุค “ทรมัน 2.0”

บลจ. ไทยพาณิชย์ เปิด 5 ธีมลงทุนเด่นยุค “ทรมัน 2.0” เพื่อโอกาสเติบโตในปี 2568 (1) ธีม Global Resilience (2) ธีม AI Spreading (3) ธีม Bull Broadening (4) ธีม Domestic Driven (5) ธีม Yield Stability

นางสาวศุภรัตน์ อารีย์วงศ์ Executive Director กลุ่มกลยุทธ์การตลาดและผลิตภัณฑ์การลงทุน บริษัทหลักทรัพย์จัดการกองทุน ไทยพาณิชย์ จำกัด (“SCBAM”) เปิดเผยว่า จากคำปราศรัยของประธานาธิบดีทรัมป์ที่มีทิศทางดำเนินนโยบายการค้าที่อ่อนคลายกว่าที่คาด โดยเฉพาะนโยบายการขึ้นภาษีนำเข้ากับจีนและประเทศอื่นๆ ที่จะดำเนินการอย่างค่อยเป็นค่อยไป ส่งผลให้ตลาดหุ้นส่วนใหญ่ปรับตัวขึ้น รวมทั้งช่วยลดความกังวลต่อแนวทางการปรับลดดอกเบี้ยของธนาคารกลางสหรัฐฯ ที่จะส่งผลต่อการปรับตัวด้านผลประกอบการของธุรกิจที่ได้รับประโยชน์จากการลดภาษี อย่างไรก็ตาม SCBAM มองว่า การลงทุนในยุคทรมัน 2.0 ยังจำเป็นต้องให้ความสำคัญกับการเลือกสินทรัพย์ลงทุนที่ได้รับประโยชน์จากนโยบายทางเศรษฐกิจของสหรัฐฯ โดยแนะนำลงทุนแบบกระจายความเสี่ยงพอร์ตในหุ้นกลุ่มอุตสาหกรรมที่มีศักยภาพเติบโต และตราสารหนี้คุณภาพที่ยังมีโอกาสได้รับผลตอบแทนในระดับที่น่าพอใจ ควบคู่ไปกับการติดตามสถานการณ์การขับเคลื่อนนโยบายต่าง ๆ อย่างใกล้ชิด เพื่อให้การลงทุนมีโอกาสสร้างผลตอบแทนที่ดีอย่างมีเสถียรภาพได้

**SCB**  
บลจ. ไทยพาณิชย์




สำหรับธีมการลงทุนที่น่าสนใจ SCBAM ได้แบ่งออกเป็น 5 ธีม คือ

(1) ธีม Global Resilience หุ้นศักยภาพทั่วโลก โดยเฉพาะกลุ่มประเทศพัฒนาแล้ว ที่ได้รับปัจจัยหนุนจากความคาดหวังกับนโยบายกระตุ้นเศรษฐกิจของสหรัฐฯ มี 2 กองทุนแนะนำคือ กองทุน SCBLEQ เน้นลงทุนในหุ้นทั่วโลกที่มีเสถียรภาพ ทำให้การลงทุนมีโอกาสสร้างผลตอบแทนได้ในช่วงตลาดขาขึ้นและลดความเสี่ยงช่วงตลาดขาลง (กองทุน Morningstar 4 ดาว จาก Morningstar ประเภท Thailand Fund Global Equity ณ 31 ธ.ค. 2567) และกองทุน SCBGPA(\*1) เน้นลงทุนใน Private Assets ทั่วโลกโดยลงทุนใน Private Equity เป็นหลัก ผสมด้วย Private Credit บางส่วน ช่วยหลีกเลี่ยงความเสี่ยงจากการกระจุกตัว เพิ่มโอกาสรับผลตอบแทนในรูปดอกเบี้ยและยังมีสภาพคล่องเพียงพอสำหรับการไถ่ถอนเป็นรายเดือน การลงทุนธีมนี้ จึงมีโอกาสสร้างพอร์ตให้เติบโตไปพร้อมกับฟื้นตัวของเศรษฐกิจสหรัฐฯ เสริมคู่ไปกับการสร้างความทนทานให้พอร์ตต่อความผันผวนของตลาดได้



บริษัท นอร์ทอีส รับเบอร์ จำกัด (มหาชน)

Tel. 0-4466-6928, 0-4466-6929

www.nerubber.com



Hooninside  
Hooninside

31.01.2025 /Friday/ #1375

รู้ลึก รู้จริง คลุกวงในหุ้น สไตลด์ล้วยๆ

**SPECIAL HOONINSIDE**  
www.hooninside.com

# บลจ. ไทยพาณิชย์

## เปิด 5 ธีมลงทุนเด่น

### ยุค “ทรมันบี 2.0”

(2) ธีม AI Spreading หุ้นโลกและหุ้นสหรัฐฯ ที่ได้รับประโยชน์จากการเติบโตของ AI มีแรงหนุนจากอุปสงค์ที่ขยายตัว และการนำไปประยุกต์ใช้ในหลากหลายธุรกิจ โดยมี 3 กองทุนแนะนำคือ กองทุน SCBUSA เน้นกระจายลงทุนหุ้นสหรัฐฯ ที่มีความมั่นคงทางธุรกิจและมีศักยภาพการเติบโต ถัดมาคือกองทุน SCBDIGI เน้นลงทุนหุ้นที่เกี่ยวข้องหรือได้รับประโยชน์จากการใช้เทคโนโลยี และ Digital Transformation ทั่วโลก (กองทุนหลักได้รับ Overall Rating 4 ดาว จาก Morningstar ประเภท EAA Fund Sector Equity Technology ณ 31 ธ.ค. 2567) และกองทุน SCBROBO เน้นลงทุนหุ้นเทคโนโลยีหุ่นยนต์และระบบอัตโนมัติ (Robotics) ทั่วโลก (กองทุน Morningstar 4 ดาว จาก Morningstar ประเภท Thailand Fund Global Technology ณ 31 ธ.ค. 2567)

(3) ธีม Bull Broadening หุ้นเล็กสหรัฐฯ โดดเด่น ซึ่งได้รับปัจจัยหนุนจากนโยบายทรมันบีและทิศทางการลดอัตราดอกเบี้ย ทำให้มีโอกาสที่กำไรของบริษัทจดทะเบียนจะเติบโตแบบกระจายหลายกลุ่มอุตสาหกรรมมากขึ้น โดยมี 2 กองทุนแนะนำคือ กองทุน SCBUSM เน้นกระจายลงทุนในหุ้นสหรัฐฯ ขนาดกลางและเล็ก ที่มีโอกาสการเติบโตสูงในระยะยาว และกองทุน SCBRS2000 เน้นลงทุนในหุ้นตามดัชนี Russell 2000 ครอบคลุมหุ้นขนาดเล็ก 2,000 ตัวในสหรัฐฯ

(4) ธีม Domestic Driven หุ้นแกร่งด้วยปัจจัยภายในประเทศ นำโดยอินเดียและอินโดนีเซีย สองประเทศที่พึ่งพิงการบริโภคภายในประเทศเป็นหลัก ช่วยลดแรงกดดันจากปัจจัยความเสี่ยงภายนอกประเทศ เช่น ความขัดแย้งทางภูมิรัฐศาสตร์ หรือสงครามการค้า โดยมี 2 กองทุนแนะนำคือ กองทุน SCBINDEQ ค้นหาหุ้นอินเดียคุณภาพสูงที่มีศักยภาพการเติบโต และกองทุน SCBINDO เน้นลงทุนในหุ้นตามดัชนี MVIS Indonesia ที่มีจุดเด่นด้านการกระจายตัวของสัดส่วนการลงทุนในหุ้นรายตัวและกลุ่มอุตสาหกรรม ต่างจากดัชนีอื่นในตลาด ช่วยลดความเสี่ยงการกระจุกตัว

(5) ธีม Yield Stability เน้นตราสารหนี้คุณภาพดีที่ยังมีโอกาสได้รับประโยชน์จากอัตราผลตอบแทนที่ทรงตัวระดับสูงและผันผวนต่ำกว่าหุ้น ในช่วงที่ Fed ยังอยู่ระหว่างการปรับลดอัตราดอกเบี้ย รวมถึงมีกระแสเงินสดรับสม่ำเสมอ โดยมี 4 กองทุนแนะนำคือ กองทุน SCBINC เน้นลงทุนตราสารหนี้ต่างประเทศทั่วโลก มุ่งสร้างกระแสเงินสดรับสม่ำเสมอ (กองทุน Morningstar 4 ดาว ประเภท Thailand Fund Global Bond ณ 31 ธ.ค. 2567) กองทุน SCBGSIF เน้นลงทุนตราสารหนี้ระดับ Investment Grade ทั่วโลก กองทุน SCBUSHY(\*2) เน้นสร้างผลตอบแทนจากตราสารหนี้ High Yield สหรัฐฯ อายุเฉลี่ย 1 ถึง 3 ปี และกองทุน SCBSNLOAN(\*1) เน้นลงทุนในสินเชื่อไม่ด้อยสิทธิและมีหลักประกัน (Senior Secured Loans) ในสหรัฐฯ

นางสาวศุภรัตน์ กล่าวเพิ่มเติมว่า “แม้เศรษฐกิจโลกอาจส่งสัญญาณชะลอตัว แต่โอกาสลงทุนในปีนี่ยังมีอีกหลายทางเลือกกับสินทรัพย์ที่น่าสนใจ สำหรับผู้ที่ต้องการหาโอกาสสร้างผลตอบแทนที่ดีเพื่อการลงทุนในระยะยาว แนะนำให้ผู้ลงทุนศึกษา พิจารณารisks และวางแผนการลงทุนอย่างรอบคอบ ก็จะมีโอกาสสร้างผลตอบแทนตามเป้าหมายที่ต้องการได้”



บริษัท นอร์ทอีส รับเบอร์ จำกัด (มหาชน)

Tel. 0-4466-6928, 0-4466-6929

www.nerubber.com



Hooninside  
Hooninside

31.01.2025 /Friday/ #1375

รู้ลึก รู้จริง คลุกวงใน หุ่น สไตลิ่ง ล้อด้วยฯ

**SPECIAL HOONINSIDE**  
www.hooninside.com

# AGE เปิด Road Map ปี 68

**ปันรายได้รวมปีนี้แตะ 17,000 ลบ.**

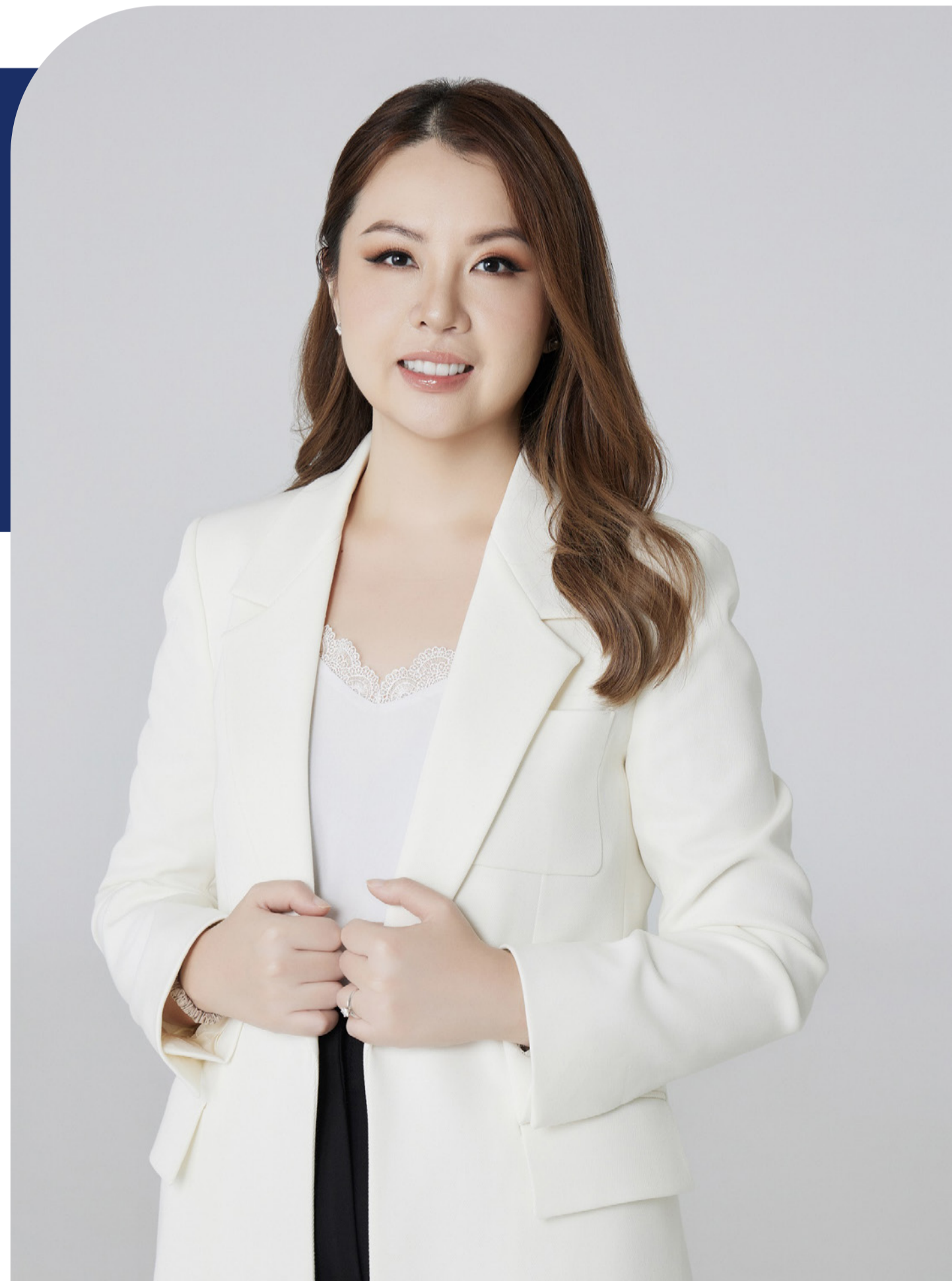
## เดินหน้าลุย 4 กลุ่มธุรกิจ

บมจ.เอเชีย กรีน เอนเนอจี (AGE) ทาง Road Map ปี 2568 ประกาศมุ่งสู่ธุรกิจพลังงานยั่งยืน (Sustainable Energy) เดินเกมรุก ลุย 4 กลุ่มธุรกิจ “ถ่านหิน-โลจิสติกส์-พลังงานยั่งยืน-Diversified” เล็งดัน ABM เป็น flagship ของกลุ่มบริษัทฯ ปันรายได้รวมปีนี้แตะ 17,000 ล้านบาท พร้อมตั้งเป้าหมายปี 2573 สัดส่วน EBITDA จากธุรกิจกรีน และธุรกิจถ่านหิน เป็น 50:50 ต่อย้ำสถานะความแข็งแกร่งทางการเงิน โชว์ฟอร์มประกาศไถ่ถอนหุ้นกู้ก่อนครบกำหนดชำระจริงบางส่วน ส่งผลให้สัดส่วนหนี้สินต่อทุนของบริษัทฯ ลดลง – เพิ่มสภาพคล่องสนับสนุนการเติบโตในอนาคต

นางสาวปณิศา ควบสถาพร รองกรรมการผู้จัดการ บริษัท เอเชีย กรีน เอนเนอจี จำกัด (มหาชน) หรือ AGE ผู้จัดการฝ่ายถ่านหินปิโตรเคมี (ถ่านหินสะอาด) และผู้ให้บริการด้านโลจิสติกส์แบบครบวงจร ขนส่งทางน้ำ-ทางบก-ท่าเรือ-คลังสินค้า เปิดเผยว่า บริษัทฯ เดินหน้าขับเคลื่อนธุรกิจเพื่อก้าวสู่การเป็นธุรกิจพลังงานยั่งยืน (Sustainable Energy) สอดรับแผนการปรับโครงสร้างธุรกิจภายหลังจากการเข้าซื้อหุ้นสามัญเพิ่มทุนใน บมจ.เอเชีย ไปโอแมส หรือ ABM ช่วงปลายปี 2567 ที่ผ่านมา ทำให้ ABM กลายเป็น flagship ทางด้านพลังงานยั่งยืนของกลุ่มบริษัทฯ

“ดีลการทำ Tender Offer หุ้น ABM ได้แล้วเสร็จในเดือนธันวาคม 2567 ที่ผ่านมา ส่งผลให้ AGE จะเป็นผู้ถือหุ้นใน ABM สัดส่วน 52.09% และถือหุ้นใน “ทุนทำดี” ที่ 100% ขณะที่ ABM จะเป็นผู้ถือหุ้นในบริษัท คิวทีซี เอนเนอร์ยี จำกัด (มหาชน) หรือ QTC ที่ 24% และถือหุ้นในบริษัท กรีน อาร์ดีเอฟ จำกัด (GRDF) ที่ 100%“

สำหรับกลยุทธ์ทางธุรกิจของกลุ่มบริษัทฯ ในปี 2568 บริษัทฯ แบ่งโครงสร้างธุรกิจเป็น 4 กลุ่ม โดยตั้งแต่ปีกลุ่มบริษัทฯ จะเริ่มก้าวสู่การดำเนินธุรกิจที่มีความยั่งยืน ภายใต้การตั้งเป้าหมายในปี 2573 จะมีสัดส่วน EBITDA (กำไรก่อนดอกเบี้ย ภาษี ค่าเสื่อมราคาและค่าตัดจำหน่าย) จากธุรกิจกรีน 50% และธุรกิจถ่านหิน 50% พร้อมทั้งตั้งเป้าหมายรายได้รวมในปี 2568 จะเติบโตขึ้นแตะระดับ 17,000 ล้านบาท จาก 4 กลุ่มธุรกิจ ประกอบด้วย



**บริษัท นอร์ทอีส รับเบอร์ จำกัด (มหาชน)**

Tel. 0-4466-6928, 0-4466-6929

www.nerubber.com





Hooninside  
Hooninside

31.01.2025 /Friday/ #1375

รู้ลึก รู้จริง คลุกวงใน หุ่น สไตลิ่ง ล้อๆ

**SPECIAL HOONINSIDE**  
www.hooninside.com

# AGE เปิด Road Map ปี 68

**บันรายได้รวมปีนี้ แตะ 17,000 ลบ.**

**เดินหน้าลุย 4 กลุ่มธุรกิจ**

1. ธุรกิจถ่านหิน บริษัทฯ ตั้งเป้ายอดขายถ่านหิน ไว้ที่ระดับ 13,000 ภายใต้การรักษาฐานลูกค้าเดิมไว้
2. ธุรกิจโลจิสติกส์ ตั้งเป้ารายได้ไว้ที่ระดับ 900 ล้านบาท โดยบริษัทฯ มีแผนจะขยายฐานลูกค้าภายนอกทั้งจากกลุ่มสินค้าเกษตร และสินค้าอุตสาหกรรม เพิ่มเป็นสัดส่วน 50% จากปัจจุบันที่ 35% โดยในช่วงปี 2568-2573 บริษัทฯ มีแผนขยายกองเรือลำเลียง เนื่องจากการขนส่งทางน้ำมีต้นทุนที่ต่ำกว่าการขนส่งทางบกโดยรถบรรทุก และช่วยลดปริมาณการปล่อยก๊าซคาร์บอน จากปริมาณการขนส่งต่อเที่ยวที่มากกว่า
3. ธุรกิจพลังงานยั่งยืน เป้ารายได้รวมธุรกิจที่ 2,200 ล้านบาท โดยบริษัทฯ มีแผนเพิ่มยอดขายเชื้อเพลิง RDF ซึ่งเป็นเชื้อเพลิงจากขยะ
4. ธุรกิจ Human Solutions (Diversified Investments) ภายใต้บริษัทย่อย “เอจี้วี เวนเจอร์ส หรือ AGEVT” ได้จัดตั้งบริษัท เอจี้วี อีวี พลัส จำกัด เพื่อดำเนินธุรกิจให้บริการเช่ารถ Taxi EV โดยในปีนี้ บริษัทฯ ตั้งเป้าปล่อยเช่า Taxi EV รวมประมาณ 200 คัน และธุรกิจ ดีลเลอร์รถยนต์ ภายใต้การดำเนินงานของ บริษัท เอจี้วี ออโต้ แกลเลอรี จำกัด ปีนี้ตั้งเป้าเปิด 6 โชว์รูม ภายใต้แบรนด์ OMODA & JAECOO, Mitsu, Zeekr, และ AION ส่งผลให้บริษัทฯ ตั้งเป้ารายได้ที่ 1,000 ล้านบาท



ทั้งนี้ นางสาวปณิตา ยังได้กล่าวถึงภาพรวมอุตสาหกรรมถ่านหินในประเทศและต่างประเทศว่า ในช่วงปี 2566-2569 ปริมาณการใช้ถ่านหินโลกจะมีอัตราการเติบโตเฉลี่ยที่ประมาณ 0.8% และการเติบโตสูงสุดของการบริโภคจะอยู่ในอาเซียน ด้วยอัตราการเติบโตที่ 5.9% ตั้งแต่ปี 2566-2569 เนื่องจากการพัฒนาเทคโนโลยีถ่านหินที่สะอาดยิ่งขึ้น เช่น การดักจับและกักเก็บคาร์บอน (CCS) และถ่านหินยังคงเป็นพลังงานราคาถูกเมื่อเปรียบเทียบกับพลังงานอื่น สำหรับตลาดในประเทศ บริษัทฯ ยังคงมองว่าความต้องการใช้ถ่านหินยังคงสามารถเติบโตได้ เนื่องจากถ่านหินยังเป็นเชื้อเพลิงที่มีต้นทุนถูกเมื่อเทียบกับเชื้อเพลิงชนิดอื่น

นอกจากนี้ AGE ยังได้ต่อยอดสถานะความแข็งแกร่งทางการเงินของบริษัทฯ โดยได้ประกาศใกล้ถอนหุ้นกู้ครั้งที่ 1/2565 (AGE256A) บางส่วน มูลค่า 204 ล้านบาท ก่อนครบกำหนดชำระจริง ในวันที่ 14 กุมภาพันธ์ 2568 เพื่อบรรเทาภาระดอกเบี้ยจ่าย ทั้งยังส่งผลให้สัดส่วนหนี้สินต่อทุนของบริษัทฯ ลดลง และเพิ่มสภาพคล่องสนับสนุนการเติบโตในอนาคตของกลุ่มบริษัทฯ



**บริษัท นอร์ทอีส รับเบอร์ จำกัด (มหาชน)**

Tel. 0-4466-6928, 0-4466-6929

www.nerubber.com



**รู้ลึก รู้จริง**

**คลุกวงในหุ้น สไตลกล้วยๆ**



**Line : hooninside**