

H O O N I N S I D E

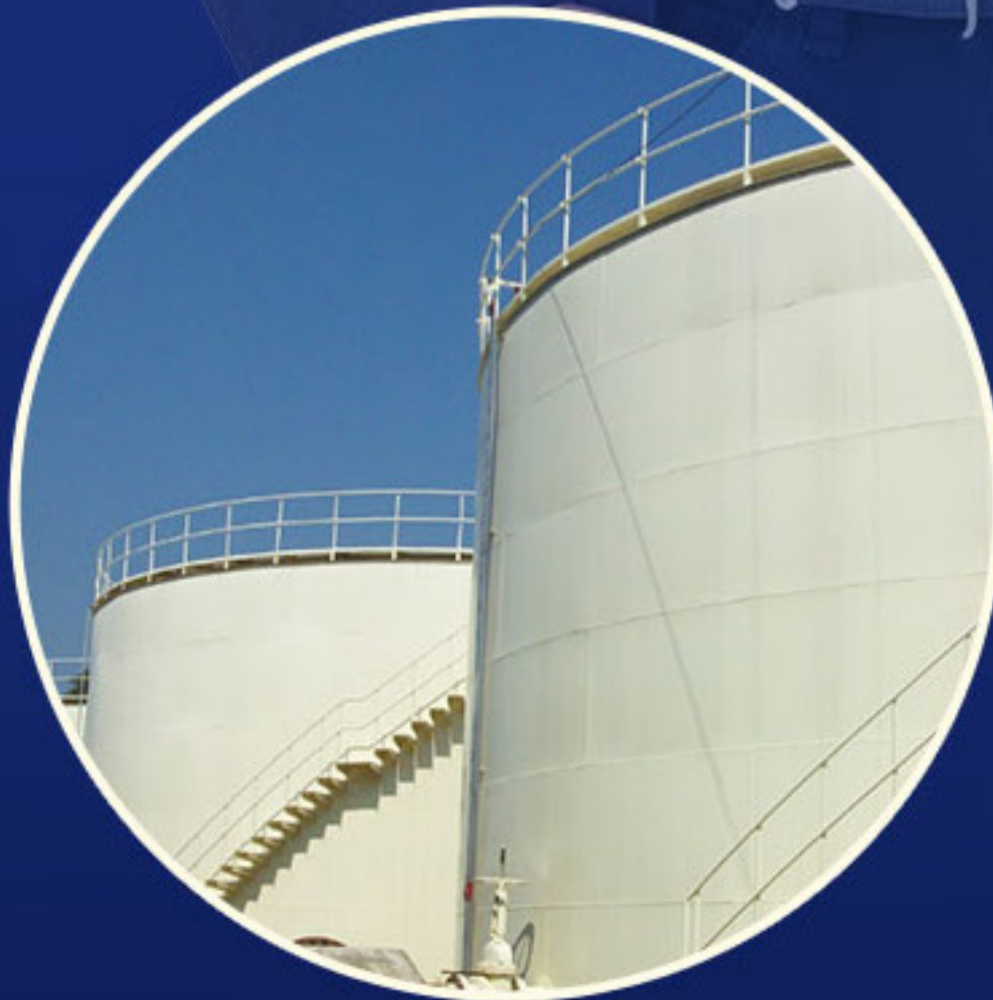
QTCG



หุ้น

Growth Stock

อนาคตไกล



บริษัท คิวทีซีจี จำกัด (มหาชน)



Magazine

Hooninside

new stock aexchange / ipo mai / interview / social biz / tip & more

- Content -

ข่าวจากปก	04
ข่าวบริษัทจดทะเบียน	07
ข่าวการเงิน	19
อินไซด์ Business	27
สรุปการซื้อขาย	28

บรรณาธิการบริหาร
ประสิทธิ์ ทรโชคนันต์
หัวหน้าข่าว
อณูภา ศิริรวง

ที่ปรึกษา
ชาทอง ปัทมพงศ์
ภักธีรา ดิลกรุ่งธีรเทพ
สาธิต วรรณศิลป์
พิพัฒน์ นวสวัสดิ์
เทวัญ จงกลรอด
ธณพงศ์ มีทอง
ภากร ยิ่งแถม

กองบรรณาธิการ
ณภัค ภัทรสุปรีย์

กราฟิก
วิจิตพล นาคสุข
ศิวีไล สอบใหม่
ศักดาจรัส จันทรินท

ติดต่อโฆษณา
คุณนุ้ย 02-276-5976
E_mail : reporter@hooninise.com

ASIAN PALM OIL PUBLIC COMPANY LIMITED



บริษัท เอเชียันน้ำมันปาล์ม จำกัด (มหาชน)
ผลิตน้ำมันปาล์มดิบจากผลปาล์มที่ซื้อมาจากเกษตรกรทั่วไป
และผลิตไฟฟ้าพลังงานจากก๊าซชีวภาพที่มีความมุ่งมั่น
เพื่อรับผิดชอบต่อสิ่งแวดล้อมและชุมชน

นายสิทธิภาส อุดมผลกุล

ประธานเจ้าหน้าที่บริหาร
บริษัท เอเชียันน้ำมันปาล์ม จำกัด (มหาชน)
หรือ APO

ผลิตภัณฑ์ คุณภาพ

น้ำมันปาล์มดิบ

เมล็ดในปาล์ม

กะลา

ไฟฟ้า

บริษัท เอเชียันน้ำมันปาล์ม จำกัด (มหาชน)

99 หมู่ที่ 2 ตำบลอ่าวลึกใต้ อำเภออ่าวลึก จังหวัดกระบี่ 81110



<https://asianpalmoil.com/>



075-681355



Info@asianpalmoil.com

QTCCG

หุ้น

Growth Stock

อนาคตไกล



บมจ.คิวทีซีจี “QTCCG” พร้อมเทรด mai 4 เม.ย.นี้

มั่นใจไม่ทำให้นักลงทุนผิดหวัง เล็งนำเงินระดมทุนขยายปีกต่อยอดรับเหมาติดตั้งงานระบบวิศวกรรมภายในอาคารโปรเจกต์ใหม่ๆ ในอนาคต พร้อมโชว์ศักยภาพการรับงานทั้งภาครัฐ และ เอกชนในหลากหลายอุตสาหกรรม

(กลุ่มโรงไฟฟ้า, กลุ่มโรงงานอุตสาหกรรม, กลุ่มอาคาร, กลุ่มโรงพยาบาล และกลุ่มโรงแรม) **ระดับพรีเมียมแล้วกว่า 1,000 โครงการ**

จ่อเตรียมรับอานิสงส์การเร่งเบิกจ่ายงบประมาณปี 2567 ของภาครัฐ ส่อแววลุ้นรับงานใหม่

ตอกย้ำ QTCCG เป็นหุ้น Growth Stock ที่มีความโดดเด่นและสร้างมูลค่าเพิ่มในอนาคต

นายริตวิวัฒน์ เงินนำโชคนรัตน์

ประธานเจ้าหน้าที่บริหาร บริษัท คิวทีซีจี จำกัด (มหาชน) หรือ QTCCG

เปิดเผยว่า บริษัทฯ พร้อมเข้าซื้อขายวันแรกในตลาดหลักทรัพย์ เอ็ม เอ ไอ หมวดธุรกิจ อสังหาริมทรัพย์และก่อสร้าง **ในวันที่ 4 เมษายนนี้** ภายใต้ชื่อย่อว่า “QTCCG” สำหรับเม็ดเงินที่เข้ามาระดมทุนครั้งนี้ เพื่อต่อยอดศักยภาพความแข็งแกร่งทางธุรกิจสู่การขยายโอกาสการรับเหมาติดตั้งงานระบบวิศวกรรม ประกอบด้วย (Mechanical & Electrical : M&E) ในอนาคต โดยในปี 2567 บริษัทฯ มีแผนเข้าประมูลโครงการใหม่ๆ

ทั้งในส่วนของหน่วยงานภาครัฐและภาคเอกชน มูลค่ารวมกว่า **3,500 - 4,000 ล้านบาท** และคาดว่าจะคว้งงานใหม่เข้ามาไม่น้อยกว่า **40%** ของมูลค่ารวม จากปัจจุบัน บริษัทฯ มีมูลค่างานที่รอรับรายได้ประมาณ 1,158 ล้านบาท ดังนั้น หากได้รับงานใหม่ก็จะสร้างมูลค่าเพิ่มและแรงขับเคลื่อนให้บริษัทฯ มีอัตราการเติบโตของรายได้เพิ่มขึ้น ในอนาคต

ซึ่งแผนการเข้าประมูลสอดคล้องกับภาพรวมอุตสาหกรรมรับเหมาก่อสร้างที่มีการฟื้นตัวเมื่อเทียบกับช่วงเดียวกันในปีก่อน ประกอบกับภาครัฐเตรียมเร่งเบิกจ่ายงบประมาณปี 2567 ในเร็วๆ นี้ ยิ่งส่งผลเชิงบวกต่อ QTCCG อย่างมีนัยสำคัญ

จาก Business Model ที่มีความโดดเด่นสู่การเป็นหนึ่งในผู้นำธุรกิจให้บริการด้านรับเหมาติดตั้งงานระบบวิศวกรรมประกอบอาคารแบบครบวงจรระดับชั้นนำของประเทศที่มีประสบการณ์กว่า 23 ปี โดยให้บริการรับเหมาติดตั้งงานระบบวิศวกรรมภายในอาคารระดับพรีเมียม เกรด ให้กับโครงการระดับชั้นนำของประเทศมาแล้วมากกว่า **1,000 โครงการ** ในหลากหลายอุตสาหกรรมทั้งกลุ่มโรงไฟฟ้า, กลุ่มโรงงานอุตสาหกรรม, กลุ่มอาคาร, กลุ่มโรงพยาบาล และกลุ่มโรงแรม อาทิ โครงการ **Andaz Resort Pattaya, โครงการอาคาร**

หอประชุมกองทัพบก, โรงแรมคาเพลลา, อาคาร จี แลนด์ พระราม 9, คอนโดมิเนียม Khun By Yoo, อาคารพิกาศัยของสำนักงานปลัดกระทรวงกลาโหม, โครงการงานปรับปรุงพื้นที่ตึกผู้ป่วยนอกโรงพยาบาลศิริราช, โครงการอาคารโรงงาน ITC - 3.2 (สมุทรสาคร)

นอกจากนี้ ยังมีโครงการ **CIB International school, โครงการ คอนโด ชูชี ราชเทวี (SHUSH), โครงการก่อสร้างอาคารกระทรวงมหาดไทย, โครงการพัฒนาพื้นที่ส่วนขยายศูนย์ราชการเฉลิมพระเกียรติ ๘๐ พรรษา ๕ ธันวาคม ๒๕๕๐ โซน C, โครงการ วัน อมตะ, โครงการก่อสร้างอาคารใหม่ตลาดยิ่งเจริญ, โครงการ KIS International school เป็นต้น** ซึ่งทุกโครงการเป็นการประกันศักยภาพความเป็นมืออาชีพในการรับเหมางานระบบได้เป็นอย่างดี

นายกิตติชัย นาคะประเสริฐกุล

รองกรรมการผู้จัดการอาวุโส ฝ่ายวาณิชยกรรม บริษัทหลักทรัพย์ ยูโอบี เคย์เฮียน (ประเทศไทย) จำกัด (มหาชน)

ในฐานะบริษัทที่ปรึกษาทางการเงินและผู้จัดการการจัดจำหน่ายและรับประกันการจำหน่ายร่วม กล่าวได้ว่า QTCG จะเป็นส่วน IPO ที่ได้รับความสนใจจากนักลงทุนหลังจากที่เข้าทำการซื้อขายในวันที่ 4 เมษายนนี้อย่างแน่นอน เพราะด้วยศักยภาพการเป็นผู้นำรับเหมาก่อสร้างงานระบบวิศวกรรมประกอบอาคารแบบครบวงจรกว่า 23 ปี ประกอบกับการมีฐานลูกค้าที่ดำเนินการก่อสร้างและติดตั้งงานระบบในหลากหลายอุตสาหกรรมและได้ดำเนินการก่อสร้างและติดตั้งงานระบบให้กับโครงการชั้นนำกว่า 1,000 โครงการ สะท้อนให้เห็นถึงประสบการณ์และความเป็นมืออาชีพของ QTCG นอกจากนี้ บริษัทฯ ยังมีเครดิตที่ดีกับสถาบันการเงิน ส่งผลให้มีโอกาสในการได้รับการเสนอสินเชื่อจากสถาบันการเงินอย่างต่อเนื่อง ประกอบกับมีอัตราดอกเบี้ยที่แข่งขันได้ ซึ่งสิ่งเหล่านี้สะท้อนถึงความมั่นคงของบริษัทฯ ดังนั้น จึงมองว่าหุ้น QTCG เป็นหุ้น Growth Stock ที่สร้างมูลค่าเพิ่มให้กับบริษัทฯ และผู้ถือหุ้นในอนาคต

เปิดเผยว่า ตลาดหลักทรัพย์ mai ยินดีต้อนรับ บมจ. คิวทีซีจี เข้าจดทะเบียนและเริ่มซื้อขายใน mai ภายใต้กลุ่มอสังหาริมทรัพย์และก่อสร้าง โดยใช้ชื่อย่อในการซื้อขายหลักทรัพย์ว่า "QTCG" ในวันที่ 4 เมษายน 2567

QTCG ดำเนินธุรกิจด้านงานรับเหมาก่อสร้างงานระบบวิศวกรรมประกอบอาคาร (Mechanical & Electrical: M&E) อย่างครบวงจร ประกอบด้วยระบบไฟฟ้าและการสื่อสาร ระบบปรับอากาศและการระบายอากาศระบบสุขาภิบาลและระบบประปา และระบบป้องกันไฟภายในอาคาร บริษัทมีลูกค้าทั้งภาครัฐและเอกชนโดยกระจายอยู่ในหลากหลายอุตสาหกรรม ประกอบด้วย กลุ่มโรงไฟฟ้า กลุ่มโรงงานอุตสาหกรรม กลุ่มอาคารกลุ่มโรงพยาบาล กลุ่มโรงแรม เป็นต้น ทั้งนี้ บริษัทรับงานทั้งจากเจ้าของโครงการในฐานะเป็นผู้รับเหมาก่อสร้างและรับงานจากผู้รับเหมาก่อสร้างของโครงการซึ่งบริษัทจะมีส่วนเป็นผู้รับเหมาก่อสร้างช่วง ปี 2566 มีรายได้จากการเป็นผู้รับเหมาก่อสร้าง : การเป็นผู้รับเหมาก่อสร้างช่วง 50:50 มีมูลค่างานที่ยังไม่รับรู้เป็นรายได้ ณ 31 ธ.ค. 2566 จำนวน 1,158 ล้านบาท นอกจากนี้ บริษัทยังมีบริษัทย่อยถือหุ้นร้อยละ 99 คือ บริษัทบริหารสินทรัพย์ สุวรรณภูมิ จำกัด ดำเนินธุรกิจบริหารสินทรัพย์จากการรับซื้อหรือรับโอนลูกหนี้จากสถาบันการเงินซึ่งปัจจุบันหยุดการประกอบธุรกิจดังกล่าวเป็นการชั่วคราว

ตลาด.รับหุ้น QTCG เทรด 4 เม.ย. นี้

นายประพันธ์ เจริญประวัติ

ผู้จัดการตลาดหลักทรัพย์ เอ็ม เอ ไอ (mai)

QTCG มีทุนชำระแล้วหลัง IPO 300 ล้านบาท มูลค่าที่ตราไว้หุ้นละ 0.50 บาท ประกอบด้วยหุ้นสามัญเดิม 420 ล้านหุ้นและหุ้นสามัญเพิ่มทุน 180 ล้านหุ้น เสนอขายต่อบุคคลตามดุลยพินิจของผู้จัดจำหน่ายหลักทรัพย์จำนวนไม่น้อยกว่า 135 ล้านหุ้นผู้มีอุปการคุณของบริษัทไม่เกิน 27 ล้านหุ้น กรรมการ ผู้บริหาร และ/หรือพนักงานของบริษัทไม่เกิน 18 ล้านหุ้น เมื่อวันที่ 27-29 มีนาคม 2567 ในราคาหุ้นละ 1.20 บาท คิดเป็นมูลค่าเสนอขาย 216 ล้านบาทมูลค่าหลักทรัพย์ ณ ราคา IPO 720 ล้านบาท

ทั้งนี้ การกำหนดราคาเสนอขายหุ้น IPO คิดเป็นอัตราส่วนราคาต่อกำไรสุทธิต่อหุ้น (P/E ratio) ที่ 32.69 เท่า คำนวณจากกำไรสุทธิต่อหุ้น 12 เดือนย้อนหลัง (ปี 2566) ซึ่งเท่ากับ 22.02 ล้านบาทหารด้วยจำนวนหุ้นสามัญทั้งหมดภายหลังการเสนอขายหุ้นครั้งนี้ (fully diluted) คิดเป็นกำไรสุทธิต่อหุ้น 0.04 บาท โดยมีบริษัทหลักทรัพย์ ยูโอบี เคย์เฮียน (ประเทศไทย) จำกัด (มหาชน) เป็นที่ปรึกษาทางการเงินและบริษัทหลักทรัพย์ ยูโอบี เคย์เฮียน (ประเทศไทย) จำกัด (มหาชน) กับบริษัทหลักทรัพย์ ทรินิตี้ จำกัดเป็นผู้จัดการการจัดจำหน่ายและรับประกันการจัดจำหน่ายหุ้นสามัญ

นายธิตวิวัฒน์ เงินนำโชคนรัตน์ ประธานเจ้าหน้าที่บริหาร บมจ. คิวทีซีจี (QTCG)เปิดเผยว่า บริษัทมีประสบการณ์ในธุรกิจมากกว่า 23 ปี มีทีมวิศวกรที่มีประสบการณ์และศักยภาพทำให้บริษัทสามารถให้บริการรับเหมาก่อสร้างงานระบบวิศวกรรมภายในอาคารทุกระบบอย่างครบวงจรสามารถตอบสนองต่อความต้องการของลูกค้าได้อย่างเต็มประสิทธิภาพ ส่งมอบงานที่มีคุณภาพและได้มาตรฐานภายในระยะเวลาที่ได้ตกลงร่วมกันสำหรับเงินที่ได้จากการระดมทุนครั้งนี้จะนำไปใช้เป็นการดำเนินงานตามแผนธุรกิจในระยะต่อไป

QTCG มีผู้ถือหุ้นใหญ่หลังเข้าจดทะเบียน คือ กลุ่มครอบครัวเงินนำโชคนรัตน์ ถือหุ้น 56% และนายยศวิทย์ วัฒนะธีระกิจจา ถือหุ้น 7% โดยบริษัทมีนโยบายจ่ายเงินปันผลให้แก่ผู้ถือหุ้นในอัตราไม่น้อยกว่า 40% ของกำไรสุทธิหลังจากหักภาษีเงินได้นิติบุคคล สำหรับงบการเงินเฉพาะกิจการและหลังหักเงินสำรองต่าง ๆ

ผู้ลงทุนและผู้สนใจ สามารถดูรายละเอียด จากหนังสือชี้ชวนของบริษัทที่เว็บไซต์ของสำนักงาน ก.ล.ต.

ที่ www.sec.or.th และข้อมูลทั่วไปของบริษัทที่ www.qtcg.co.th และ www.set.or.th



GUNKUL

not only the energy, we care

เป็นผู้นำด้านธุรกิจพลังงานทดแทน
อุปกรณ์ และระบบไฟฟ้าแบบครบวงจร
ด้วยเทคโนโลยีและนวัตกรรมที่ทันสมัย
เพื่อพัฒนาโครงสร้างพื้นฐาน
ให้แข็งแกร่งอย่างยั่งยืน

และเป็นผู้นำด้านธุรกิจกัญชกัญชาในระดับสากล
เพื่อเสริมสร้างคุณภาพชีวิตและสุขภาพที่ดี

ศุภชา ดำรงปิยวุฒิ

ประธานกรรมการบริหาร
บริษัท กันกุลเอ็นจิเนียริ่ง จำกัด (มหาชน)



บริษัท กันกุลเอ็นจิเนียริ่ง จำกัด (มหาชน)

1177 อาคารเฟิร์ล แบงก์ค็อก ชั้น 8 ถนนพหลโยธิน แขวงพญาไท เขตพญาไท กรุงเทพมหานคร 10400

โทร.0-2242-5800 (อัตโนมัติ)

SNNP

เปิดเกมการตลาดหน้าร้อนด้วย **เจเลบิวตี้ 2 รสชาติใหม่** **“สูตรไฟเบอร์-รสชาหมักคอมบูชะ”** ผลงานครึ่งปีแรกโตต่อเนื่อง

บมจ.ศรีนानาพร มาร์เก็ตติ้ง (SNNP) เดินหน้าลุยตลาดต่อไม่รอช้า ปล່อยหมัดเด็ดไม่ยั้ง ด้วยการเปิดตัว “เจเลบิวตี้” ครั้งนี้มาใน 2 รสชาติใหม่ “สูตรไฟเบอร์” และ “รสชาหมักคอมบูชะ” ยังคงตอกย้ำคอนเซ็ปต์ดี ๆ เช่นเดิม นั่นคือ “อร่อยง่าย คลายหิว กินได้ทุกวัน ทุกเวลา” พากันผู้บริหาร “วิโรจน์ วชิรเดชกุล” ระบุ เดินหน้าพัฒนาผลิตภัณฑ์ใหม่อย่างต่อเนื่อง มั่นใจจะช่วยสร้างกระแสความคึกคัก กระตุ้นยอดขายครึ่งปีแรกโตต่อเนื่อง

นายวิโรจน์ วชิรเดชกุล รองกรรมการผู้จัดการอาวุโส สายงานธุรกิจในประเทศ บริษัท ศรีนानาพร มาร์เก็ตติ้ง จำกัด (มหาชน) (SNNP) เปิดเผยว่า เรายังคงเดินหน้าตอกย้ำความเป็นผู้นำทางการตลาดเจเลบิวตี้ โดยพัฒนาผลิตภัณฑ์ใหม่อย่างต่อเนื่อง เพื่อรองรับผู้บริโภคกลุ่มต่าง ๆ ด้วยรสชาติที่หลากหลาย โดยเน้นที่รสชาติของผลิตภัณฑ์ คุณประโยชน์ และแคลอรีต่ำ เกาะกระแสหรือเทรนด์ยอดฮิตที่ผู้บริโภคกำลังให้ความนิยม ไม่ว่าจะเป็นสูตรไฟเบอร์ และชาหมักคอมบูชะ ซึ่งเจเลบิวตี้มั่นใจว่า 2 รสชาติใหม่นี้ จะตอบโจทย์ผู้บริโภคในยุคปัจจุบัน ที่การใช้ชีวิตเป็นไปด้วยความเร่งรีบ นิ่งทำงานเป็นเวลานาน ส่งผลถึงสุขภาพและระบบขับถ่ายโดยรวม และยืนยันหนึ่งผู้นำตลาดเจเลบิวตี้ สร้างสรรค์ผลิตภัณฑ์ใหม่ต่อเนื่อง



“เจเลบิวตี้ สูตรไฟเบอร์” 5,500 มิลลิกรัม ปรับสมดุลลำไส้ เพิ่มกากในระบบทางเดินอาหาร กระตุ้นการขับถ่าย และมีแอลคาร์นิทีนช่วยในการเผาผลาญไขมัน ช่วยดูแลรูปร่างและน้ำหนัก

“เจเลบิวตี้ รสชาหมักคอมบูชะ” มีจุลินทรีย์ชนิดดี ดูแลเรื่องขับถ่าย ท้องผูก ปรับสมดุลลำไส้ ดูแลน้ำหนัก มีสารต้านอนุมูลอิสระ เสริมภูมิคุ้มกัน ช่วยให้อารมณ์ดีขึ้นจากกลิ่นหอมของคอมบูชะ

ทั้งนี้ บริษัทฯ วางแผนสื่อสารการตลาดเข้าถึงผู้บริโภคในทุกช่องทาง โดยเจเลบิวตี้ในฐานะผู้นำทางการตลาดคงต้องเป็นผู้กระตุ้นการบริโภคให้มากขึ้น โดยมุ่งการสื่อสารทางการตลาดทั้งออฟไลน์และออนไลน์ ไม่ว่าจะเป็นหนังสือโฆษณาและ KOL รวมไปถึงการเดินทางสายแจกสินค้าตัวอย่างตามอาคารสำนักงาน และมหาวิทยาลัย เพื่อให้ผู้บริโภคได้สัมผัสสินค้าด้วยตนเอง และยังคงคอนเซ็ปต์ดี ๆ “อร่อยง่าย คลายหิว กินได้ทุกวัน ทุกเวลา” เพื่อสร้างความจดจำให้กับผู้บริโภค

หลังจากที่ SNNP กดปุ่มเปิดตัวหนังสือโฆษณาเจเลบิวตี้ชุดใหม่ โดยได้ “คิมเบอร์ลี่ แอน โวลเทมัส” นิ่งแก่นพริเชินเตอร์ต่อเนื่องไปแล้วก่อนหน้านี้ บริษัทฯยังคงเดินหน้าความเป็นผู้นำทางการตลาดเจเลบิวตี้ โดยพัฒนาผลิตภัณฑ์ใหม่อย่างต่อเนื่อง และด้วยการเปิดตัว “เจเลบิวตี้” สูตรไฟเบอร์ “และ” “รสชาหมักคอมบูชะ” จะมาช่วยสร้างความคึกคัก กระตุ้นยอดขายและรายได้ของบริษัทฯในครึ่งปีแรก ให้เติบโตได้อย่างต่อเนื่อง ตามแผนที่วางไว้

Jele beautie 2 รสชาติใหม่!

รสชาหมักคอมบูชะ

สูตรไฟเบอร์

เจเลบิวตี้ อร่อยง่าย คลายหิว กินได้ทุกวัน

ปรับสมดุลลำไส้
หอม...สดชื่น

ASW

ไตรมาสแรกปี 67 กวาดยอดขาย 6,269 ล้านบาท เติบโต 65%
ลุยต่อไตรมาส 2 **เตรียมเปิด คอนโดฯ 2 โครงการใหม่**

'บมจ.แอสเซทไวส์' หรือ ASW ไช้ยอดขายไตรมาสแรกปี 2567 แข็งแกร่ง กวาดยอดขายสูงถึง 6,269 ล้านบาท เติบโตกว่า 65% จากช่วงเดียวกันของปีก่อน คิดเป็น 35% ของเป้าหมายทั้งปีที่ตั้งไว้ 17,800 ล้านบาท จากความสำเร็จของโครงการ "เดอะไทเทิล เฮอร์ริทจ บางเทา" ภายใต้การดูแลของบริษัทลูก บมจ. ร่มโพธิ์ พร็อพเพอร์ตี้ หรือ TITLE โครงการสุดหรูบนทำเลทองคำใจกลางย่านไลฟ์สไตล์บางเทา ภูเก็ต มูลค่าโครงการ 6,000 ล้านบาท ที่สามารถทำยอดขายกว่า 50% จากที่เปิดขายเมื่อต้นปีนี้ และโครงการ "เดอะไทเทิล ซีรีนิตี้ ในยาง" ที่ได้รับปัจจัยบวกจากตลาดท่องเที่ยวภูเก็ตคึกคัก ขณะที่ไตรมาส 2/2567 ลุยต่อเตรียมเปิดอีก 2 โครงการใหม่ แคมป์สคอนโดฯ แบนด์ "เคฟ" มูลค่าโครงการรวมเกือบ 2,500 ล้านบาท



นายกรมเชษฐ์ วิพันธ์พงษ์ ประธานเจ้าหน้าที่บริหาร บริษัท แอสเซทไวส์ จำกัด (มหาชน) (ASW) บริษัทพัฒนาอสังหาริมทรัพย์ที่เป็นผู้นำด้านไลฟ์สไตล์ภายใต้แนวคิด "ความสุขที่ออกแบบมาเพื่อคุณ" หรือ "We Build Happiness" เปิดเผยว่า ในไตรมาสแรกของปี 2567 บริษัทฯ สามารถสร้างยอดขายรวม (Pre-sale) ได้สูงถึง 6,269 ล้านบาท เติบโตกว่า 65% เมื่อเทียบกับช่วงเดียวกันของปีก่อน (YoY) คิดเป็น 35% ของเป้าหมายยอดขายทั้งปีที่ตั้งไว้ 17,800 ล้านบาท เป็นผลมาจากการตอบรับที่ดีของโครงการคอนโดมิเนียมภายใต้แบรนด์ THE TITLE ที่พัฒนาภายใต้บริษัท ร่มโพธิ์ พร็อพเพอร์ตี้ จำกัด (มหาชน) หรือ TITLE บริษัทลูกของ ASW ได้แก่ "เดอะไทเทิล เฮอร์ริทจ บางเทา" (The Title Heritage Bang-Tao) 789 ยูนิต บนทำเลทองคำใจกลางย่านไลฟ์สไตล์ของหาดบางเทา มูลค่าโครงการ 6,000 ล้านบาท ปัจจุบันสามารถกวาดยอดขายไปแล้วกว่า 50% จากที่เปิดขายไปเมื่อช่วงต้นปี 2567 และโครงการ "เดอะไทเทิล ซีรีนิตี้ ในยาง" (The Title Serenity Naiyang) 814 ยูนิต ซึ่งขึ้นชื่อว่าเป็นโครงการที่สวยงามในย่านหาดในยางกับความร่มรื่นในบรรยากาศใกล้อุทยานแห่งชาติสิรินาถ มูลค่าโครงการ 4,000 ล้านบาท โดยทั้งสองโครงการยังได้รับสัญญาณเป็นบวกจากตลาดท่องเที่ยวภูเก็ต สะท้อนให้เห็นถึงความเชื่อมั่นของลูกค้าทั้งชาวไทย และชาวต่างชาติที่มีต่อแบรนด์ THE TITLE และ ASW

ASSET wise

ทั้งนี้ จังหวัดภูเก็ตเป็นจุดหมายปลายทางสำคัญในการท่องเที่ยวอันดับต้นๆ ของชาวไทยและชาวต่างชาติ มีชาวรัสเซียเดินทางเข้ามาท่องเที่ยวราว 2,000-3,000 คนต่อวัน และมีนักท่องเที่ยวชาวจีนราว 1,000 คนต่อวัน ซึ่งจากปัญหาความขัดแย้งด้านภูมิศาสตร์ ส่งผลให้เกิดความต้องการที่พักอาศัยในภูเก็ตเพื่อเป็นบ้านหลังที่สองเพิ่มขึ้นอย่างมาก โดย THE TITLE และ ASW ยังคงเดินหน้าพัฒนาโครงการอสังหาริมทรัพย์ในภูเก็ตอย่างต่อเนื่อง ในฐานะผู้นำตลาดในพื้นที่ของภูเก็ต ที่ได้รับความไว้วางใจจากลูกค้าชาวต่างชาติ



ASW

ไตรมาสแรกปี 67 กวาดยอดขาย 6,269 ล้านบาท เติบโต 65%
 ลุยต่อไตรมาส 2 **เตรียมเปิด คอนโดฯ 2 โครงการใหม่**

สำหรับภาพรวมตลาดอสังหาริมทรัพย์ในเขตกรุงเทพฯ และปริมณฑลในไตรมาสแรก ปี 2567 อยู่ในภาวะทรงตัว ขณะที่ไตรมาส 2/2567 ตลาดเริ่มส่งสัญญาณความคึกคัก ล่าสุดคณะกรรมการจัดสรรที่ดินกลางได้เห็นชอบในหลักการปรับลดขนาดที่ดินขั้นต่ำในการพัฒนาโครงการบ้านจัดสรร ได้แก่ บ้านเดี่ยวจากเนื้อที่ไม่ต่ำกว่า 50 ตารางวาต่อหลัง เป็นเนื้อที่ไม่ต่ำกว่า 35 ตารางวา และบ้านแฝดจากเนื้อที่ไม่ต่ำกว่า 35 ตารางวาต่อหลังเป็นเนื้อที่ไม่ต่ำกว่า 28 ตารางวา รวมถึงทาวน์เฮ้าส์จากเนื้อที่ไม่ต่ำกว่า 16 ตารางวาต่อห้อง เป็นเนื้อที่ 14 ตารางวา เพื่อให้สอดคล้องความสามารถในการซื้อที่อยู่อาศัยของประชาชนในปัจจุบัน นอกจากนี้ยังมีมาตรการกระตุ้นตลาดอสังหาริมทรัพย์อื่นๆ ที่อยู่ระหว่างการพิจารณาของกระทรวงการคลังและกระทรวงมหาดไทย เช่น การลดค่าธรรมเนียมการโอนและขยายเพดานราคาบ้านที่ได้รับการลดหย่อนมาตรการทางภาษี ค่าธรรมเนียมอสังหาริมทรัพย์ จากบ้านราคาไม่เกิน 3 ล้านบาท เป็นไม่เกิน 5 ล้านบาท ซึ่งคาดว่าจะมีผลต่อการกระตุ้นเศรษฐกิจที่รัฐบาลเตรียมเอาไว้หลังผ่านงบประมาณ 2567



นายกรมเชษฐ์ กล่าวต่อว่า ในไตรมาส 2 บริษัทฯ ยังคงเดินหน้าพัฒนาโครงการต่อเนื่อง โดยเตรียมเปิด 2 โครงการใหม่ มูลค่าโครงการรวม 2,460 ล้านบาท เป็นคอนโดฯ 2 โครงการ ได้แก่ เคฟ ลูมินัส บางมด (Kave Luminous Bangmod) 617 ยูนิต มูลค่าโครงการ 1,300 ล้านบาท, เคฟ เจเนซิส นครปฐม (Kave Genesis Nakhonphathom) 627 ยูนิต มูลค่าโครงการ 1,160 ล้านบาท

"คอนโดฯ แบนด์เคฟเป็น 1 ในเรื่องหลักของ ASW ที่สร้างความแข็งแกร่งให้กับพอร์ตรายได้ของบริษัทฯ มาอย่างต่อเนื่อง โดยได้รับการตอบรับจากผู้ซื้อเพื่ออยู่อาศัยจริง และกลุ่มผู้ซื้ออสังหาริมทรัพย์ เพื่อการลงทุนที่ต้องการผลตอบแทนที่ดีจากการปล่อยเช่า" นายกรมเชษฐ์กล่าว



อนึ่ง ASW ดำเนินธุรกิจพัฒนาอสังหาริมทรัพย์ โดยมุ่งพัฒนาโครงการที่อยู่อาศัยแนวสูงและแนวราบบนทำเลศักยภาพ ภายใต้แนวคิด "ความสุขที่ออกแบบมาเพื่อคุณ" หรือ "We Build Happiness" ปัจจุบันได้พัฒนาโครงการคอนโดมิเนียมและโครงการบ้านจัดสรรมาแล้วกว่า 66 โครงการ ภายใต้แบรนด์ในเครือที่ออกแบบมาเพื่อสร้างความสุขให้เหมาะกับทุกไลฟ์สไตล์ ได้แก่ แบนด์ เคฟ (KAVE), แบนด์ แอทโมซ (ATMOZ), แบนด์ โมดิซ (MODIZ), แบนด์ เอสต้า (ESTA), แบนด์ เดอะ ออร์เบอร์ (THE ARBOR), แบนด์ เดอะ ฮอนอร์ (THE HONOR) รวมถึงแบรนด์ภายใต้บริษัทร่วมโพธิ์ พร็อพเพอร์ตี้ จำกัด (มหาชน) หรือ "TITLE" ซึ่งเป็นบริษัทย่อยของบริษัทฯ รวมมูลค่าโครงการกว่า 93,800 ล้านบาท แบ่งเป็นโครงการที่ก่อสร้างแล้วเสร็จและโครงการพร้อมอยู่ 46 โครงการ และโครงการที่กำลังเปิดขายและอยู่ระหว่างการพัฒนา 20 โครงการ และ ณ สิ้นปี 2566 มียอดขายรอรับรายได้ (Backlog) มูลค่ารวมกว่า 19,575 ล้านบาท

IVL

ระดมทุน 255 ล้านเหรียญสหรัฐ ผ่านสินเชื่อจากสถาบันการเงินในประเทศญี่ปุ่น ตามแผนการจัดการเงินทุนของบริษัทฯ

บริษัท อินโดรามา เวนเจอร์ส จำกัด (มหาชน) ผู้ผลิตเคมีภัณฑ์ชั้นนำระดับโลกที่ดำเนินธุรกิจอย่างยั่งยืน ระดมทุนจำนวน 255 ล้านเหรียญสหรัฐ ผ่านสินเชื่อที่เชื่อมโยงกับการดำเนินงานด้านความยั่งยืนจากสถาบันการเงินในประเทศญี่ปุ่น (sustainability-linked Ninja loan) โดยเป็นการริไฟแนนซ์ด้วยอัตราดอกเบี้ยที่มีส่วนต่างจากอัตราอ้างอิงต่ำกว่าสินเชื่อลักษณะเดียวกันที่ได้รับเมื่อปี 2563

สินเชื่อดังกล่าว ซึ่งเป็นความร่วมมือระหว่างสถาบันการเงินในประเทศญี่ปุ่นให้แก่บริษัทต่างชาติ จัดการโดยธนาคารมิซูโฮ หนึ่งในธนาคารที่ใหญ่ที่สุดในประเทศญี่ปุ่น มีกำหนดการชำระคืนเงินต้นทั้งจำนวนเมื่อครบอายุเงินกู้ (bullet repayment) ภายในระยะเวลา 5 ปี จนถึงเดือนมีนาคม 2572 โดยมีเงื่อนไขเชื่อมโยงกับเป้าหมายด้านความยั่งยืนของอินโดรามา เวนเจอร์ส ได้แก่ การนำขวด PET ภายหลังการบริโภคเข้าสู่กระบวนการรีไซเคิล และเป้าหมายการลดอัตราการปล่อยก๊าซเรือนกระจกใน Scope 1 และ 2 ทั้งนี้ ธุรกรรมครั้งนี้ได้รับ

อัตราดอกเบี้ยที่มีส่วนต่างจากอัตราอ้างอิงน้อยกว่าสินเชื่อลักษณะเดียวกันที่ได้รับครั้งก่อน และเป็นส่วนหนึ่งของแผนการจัดการเงินทุนของบริษัทฯ ด้วยการริไฟแนนซ์สินเชื่อที่ครบกำหนดชำระในปี 2567 จำนวน 750 ล้านเหรียญสหรัฐ และสินเชื่อที่ครบกำหนดชำระในปี 2568 จำนวน 400 ล้านเหรียญสหรัฐ ซึ่งจะแล้วเสร็จในครั้งแรกของปี 2567

ภายใต้กลยุทธ์ของบริษัทฯ ที่เรียกว่า IVL 2.0 ซึ่งได้ประกาศเมื่อวันที่ 5 มีนาคมที่ผ่านมา อินโดรามา เวนเจอร์ส กำลังเสริม

ความแข็งแกร่งของโครงสร้างเงินทุนในสถานการณ์ที่อัตราดอกเบี้ยสูงขึ้นเป็นระยะเวลานาน โดยลดหนี้สินของธุรกิจและพัฒนาศักยภาพการดำเนินงานเพื่อเสริมสร้างรายได้ โดยเมื่อวันที่ 14 มีนาคมที่ผ่านมา บริษัทฯ ระดมทุนจำนวน 1 หมื่นล้านบาท ผ่านการออกหุ้นกู้สกุลเงินบาทให้แก่ผู้ลงทุนสถาบันและผู้ลงทุนรายใหญ่ โดยมีอัตราดอกเบี้ยเฉลี่ยที่มีส่วนต่างจากผลตอบแทนพันธบัตรต่ำกว่าการออกหุ้นกู้ของบริษัทฯ ครั้งก่อน เมื่อเดือนพฤษภาคม ปี 2566

INDORAMA
VENTURES



นายตีเค วากาวาล รองประธานเจ้าหน้าที่บริหารกลุ่มบริษัทฯ และประธานเจ้าหน้าที่บริหารด้านการเงิน อินโดรามา เวนเจอร์ส กล่าวว่า "เรารู้สึกยินดีเป็นอย่างยิ่งต่อการดำเนินงานด้านสินเชื่อในครั้งนี้ หลังจากประสบความสำเร็จในการออกหุ้นกู้เมื่อเดือนที่ผ่านมา ซึ่งสะท้อนให้เห็นถึงความเชื่อมั่นของผู้มีส่วนได้เสียของเราต่อความมั่นคงทางการเงินและการจัดการอย่างมีความรับผิดชอบในสภาพแวดล้อมที่มีอัตราดอกเบี้ยสูงขึ้น การสนับสนุนดังกล่าวเป็นส่วนสำคัญในการรักษาสภาพคล่องของเราจนถึงกำหนดชำระคืนผ่านเครื่องมือทางการเงินที่หลากหลาย"

ไปให้สุด กับเรื่องสดใหม่ พีที สดใหม่ไปกับคุณ



GFC

งานบริการปลดล็อก **"สมรสเท่าเทียม - พ.ร.บ. อนุมัติ"** หนุนธุรกิจมีบุตรยากคึก ส่งซิก Q1/67 ส่อแววท้อปฟอร์ม

บมจ.เจเนซิส เฟอร์ติลิตี เซ็นเตอร์ หรือ "GFC" รับวานิสงส์ "สมรสเท่าเทียม - สบส. ปลดล็อก พ.ร.บ. อนุมัติ" หนุนภาพรวมอุตสาหกรรม คึกคัก ส่งแววลูกค้าต่างชาติเพิ่ม ด้าน CEO "กรพิศ อัจฉริยะมานีกุล" ประกาศเดินเกมรุกเพิ่มศักยภาพการรองรับลูกค้าในอนาคต ส่งซิก ไตรมาส 1/2567 ส่อแวว All Time High ต่อเนื่อง เหตุไตรมาสแรกมีผู้เข้ารับการรักษาสำหรับผู้มีบุตรยากเพิ่ม พร้อมเร่งปีกหมุด 2 แลนด์มาร์คใหม่ (สาขาสุวรรณภูมิ-พระราม 9 และฉะเชิงเทรา)



นายกรพิศ อัจฉริยะมานีกุล ประธานเจ้าหน้าที่บริหาร บริษัท เจเนซิส เฟอร์ติลิตี เซ็นเตอร์ จำกัด (มหาชน) "GFC" ผู้ให้บริการทางการแพทย์สำหรับผู้มีปัญหาผู้มีบุตรยากแบบครบวงจร เปิดเผยว่า GFC งานรับกฎหมาย "สมรสเท่าเทียมในไทย" และนโยบายการทบทวนกฎหมายที่เกี่ยวข้องกับการคุ้มครองเด็กที่เกิดโดยอาศัยเทคโนโลยีช่วยการเจริญพันธุ์ทางการแพทย์ เพื่อส่งเสริมการเข้าถึงการให้บริการกับคู่รักสามีภรรยาที่มีลูกยากของกรมสนับสนุนบริการสุขภาพ (สบส.) อาทิ การปรับแก้คุณสมบัติผู้รับบริจาคไข่ ให้ญาติสืบสายโลหิตของภรรยาที่มีอายุระหว่าง 20-40 ปีและ ไม่จำเป็นต้องผ่านการสมรส สามารถเป็นผู้บริจาคไข่ได้ และยกเลิกเพดานอายุของภรรยาที่จะให้ผู้หญิงอื่นตั้งครรภ์แทน จากเดิมไม่เกิน 55 ปีเป็นมากกว่า 55 ปีขึ้นไป



หากพ.ร.บ. ฉบับใหม่สำเร็จจะเปิดโอกาสให้ต่างชาติสามารถเข้ามาทำอุมบุญแบบตูกกฎหมาย จากปัจจัยดังกล่าวถือเป็นการส่งสัญญาณเชิงบวกต่อ GFC และภาคอุตสาหกรรมบริการทางการแพทย์สำหรับผู้มีปัญหาผู้มีบุตรยากอย่างมีนัยสำคัญ ทั้งนี้หากพิจารณาข้อมูลจากกรมสนับสนุนบริการสุขภาพ (สบส.) พบว่า ประเทศไทยมีอัตราการสำเร็จในการใช้เทคโนโลยีช่วยเจริญพันธุ์ทางการแพทย์ในปี 2567 เพิ่มขึ้นจากปี 2566 ประมาณ 2.5% เพิ่มขึ้นจาก 46% เป็น 48% ดังนั้นหากการปลดล็อกดังกล่าวสำเร็จจะเป็นการสร้างรายได้เข้าประเทศ และกลุ่มอุตสาหกรรมได้อย่างมาก

GFC

งานบริการปลดล็อก "สมรสเท่าเทียม - พ.ร.บ.จัดมรดก" หนุนธุรกิจมีบุตรยากคึก ส่งซึก Q1/67 ส่วแหวท็อปปอรัม

"การปลดล็อกดังกล่าว ถือเป็นเฟสแรกในการผลักดัน พ.ร.บ. ฉบับนี้ ซึ่งหลังจากนี้เชื่อว่าหน่วยงานที่เกี่ยวข้องคงหารือร่วมกันเพื่อหาวิธีการ และข้อจำกัดที่ควรระวัง รวมถึงกฎหมายที่จะนำมาใช้เป็นข้อบังคับที่ยึดต้องร่วมกัน อย่างไรก็ตามถือเป็นโอกาสและเป็นแนวโน้มที่ดีของอุตสาหกรรมอย่างมาก ซึ่งหากทุกอย่างเป็นไปตามคาดการณ์เชื่อว่าส่งผลดีในการสร้างมูลค่าเพิ่มเชิงรายได้ต่อธุรกิจให้บริการทางการแพทย์สำหรับผู้มีปัญหาผู้มีบุตรยากให้มีอัตราการเติบโตเพิ่มขึ้นในอนาคต"

นายกรพีส กล่าวว่า ในส่วน GFC มีความพร้อมในการให้บริการทางการแพทย์สำหรับผู้มีปัญหาผู้มีบุตรยาก ทั้งด้านนวัตกรรมและเทคโนโลยีที่ช่วยเจริญพันธุ์ทางการแพทย์และทีมแพทย์เพื่อรองรับ

กลุ่มลูกค้าดังกล่าวอยู่แล้ว ตั้งแต่การรับบริการตรวจเบื้องต้น, การรักษาด้วยวิธี IVF, การรักษาด้วยวิธี ICSI, การตรวจพันธุกรรมของตัวอ่อน NGS และการฝากไข่ ดังนั้นหากทุกอย่างมีความชัดเจน GFC ก็มีศักยภาพในการดำเนินการรองรับกลุ่มลูกค้า ทั้งคนไทย และต่างชาติได้ทันที เนื่องจากบริษัทฯ เตรียมแผนเปิด 2 สาขาใหม่คือ สาขาสุวรรณภูมิ-พระราม 9 และสาขาจตุราชนาธิปไตยในเดือนมิถุนายนนี้ ส่งผลให้ในไตรมาส 3/2567 เป็นต้นไป GFC จะเปิดให้บริการรักษาผู้มีบุตรยาก ครบ 3 สาขา (พระราม3, สุวรรณภูมิ-พระราม 9, จตุราชนาธิปไตย) ซึ่งสามารถตอบโจทย์ผู้ใช้บริการที่เข้ารับการรักษามีบุตรยาก และสอดคล้องกับการปลดล็อก "สมรสเท่าเทียม - พ.ร.บ.จัดมรดก" ได้ครบทุกมิติ

สำหรับสาขาสุวรรณภูมิ-พระราม 9 และสาขาจตุราชนาธิปไตย จะเป็นแลนด์มาร์คแห่งใหม่สำหรับรองรับ ผู้เข้ารับการรักษาและเข้ารับคำปรึกษามีบุตรยาก ทั้งกลุ่มคนไทยและต่างประเทศ โดยสาขาสุวรรณภูมิ-พระราม 9 เป็นแลนด์มาร์คที่สำคัญของกรุงเทพฯ ศูนย์การยกระดับการให้บริการทางการแพทย์สำหรับผู้มีปัญหาผู้มีบุตรยากครอบคลุม แบบครบวงจรมากยิ่งขึ้น ขณะที่ สาขาจตุราชนาธิปไตย จะเป็นแลนด์มาร์คแห่งใหม่ โซนภาคตะวันออกเฉียงเหนือที่จะสามารถรองรับลูกค้าทั้งในไทยและประเทศเพื่อนบ้านมาใช้บริการได้เพิ่มขึ้น ดังนั้นหากมีการเปิดให้บริการทั้ง 2 สาขาใหม่ จะช่วยส่งเสริมให้ภาพรวมผลการดำเนินงานในช่วงครึ่งปีหลังเติบโตขึ้น

พร้อมกันนี้ ยังได้ประเมินภาพรวมแนวโน้มยอดอัตราการเข้ารับการรักษาระหว่างไตรมาส 1/2567 ว่า ไตรมาสแรกของปี 2567 มีกลุ่มลูกค้าเข้ามาใช้บริการเพื่อเข้ารับการรักษาสถาพระราม 3 เพิ่มขึ้นอย่างต่อเนื่อง โดยเฉพาะช่วงเดือนก.พ.ที่ผ่านมา ส่งผลให้บริษัทฯ มียอดรับรู้รายได้โดยรวมในไตรมาส 1/2567 ที่อปปอรัม สร้างนิ่วออลทอมีอใหม่ต่อเนื่องจากไตรมาส 4/2566 ซึ่งปัจจัยบวกมาจากการเข้ารับการรักษาสถาในประเทศ เป็นหลักได้สะท้อนถึงความสำเร็จในเรื่องศักยภาพความเชี่ยวชาญของทีมแพทย์ ผู้ชำนาญการด้านสูติ นรีเวช และเทคโนโลยีเจริญพันธุ์ที่มีประสบการณ์ด้านการให้บริการทางการแพทย์สำหรับผู้มีปัญหาผู้มีบุตรยาก ขณะเดียวกัน GFC สามารถตอบโจทย์ Success Rate หรือ อัตราความสำเร็จในการตั้งครรภ์ ซึ่ง GFC มีอัตราความสำเร็จในการตั้งครรภ์สูงกว่าค่าเฉลี่ย ทำให้เราได้รับความไว้วางใจและความเชื่อมั่นจากกลุ่มลูกค้า และสิ่งเหล่านี้ต่อยอดถึงผลประกอบการสู่ All Time High อย่างต่อเนื่องของ GFC



OSP

ตั้งเป้าפורชันนัลแคร์เติบโต 4 พันล้าน ใน 4 ปี รุกชิงส่วนแบ่งตลาดทุกเซกเมนต์

บริษัท โอตสป่า จำกัด (มหาชน) หรือ OSP ผู้นำธุรกิจผลิตภัณฑ์ของใช้ส่วนบุคคล เดินหน้ารุกตลาดต่อเนื่อง ใช้นวัตกรรมคิดค้นและต่อยอดจุดแข็งของแพลตฟอร์มแบรนด์ พร้อมขยายพอร์ตโฟลิโอสินค้าให้ครอบคลุมผู้บริโภคกลุ่มใหม่ๆ เตรียมจัดเต็มกลยุทธ์การตลาดขยายช่องทางการจัดจำหน่าย ตั้งเป้าผลิตภัณฑ์กลุ่มเฟอร์ชันนัลแคร์เติบโต 4 พันล้าน ภายในปี 2570



คุณสุทิพา ปัญญาหารทรัพย์ Chief Home & Personal Care and Health Care Officer เปิดเผยว่า ตลาดผลิตภัณฑ์เฟอร์ชันนัลแคร์และโฮมแคร์ โดยเฉพาะผลิตภัณฑ์สำหรับแม่และเด็กมีการเติบโตอย่างต่อเนื่อง เช่นเดียวกับกับตลาดผลิตภัณฑ์ของใช้ส่วนบุคคล ที่พร้อมขยายตัวรองรับการใช้ชีวิตนอกบ้าน เทรนด์ความงาม และการดูแลตัวเองที่เริ่มกลับมาอีกครั้งหลังสถานการณ์โควิด-19 คลี่คลาย โอตสป่าได้มีการศึกษาเทรนด์และไลฟ์สไตล์ผู้บริโภคอย่างละเอียด พร้อมมองหาโอกาสและวางกลยุทธ์สร้างสรรค์สินค้าที่สามารถตอบสนองความต้องการได้อย่างทันถ่วงที โดยผสานจุดแข็งด้านความอ่อนโยนและความหอม วางกลยุทธ์การตลาดขยายการเติบโตทั้งกลุ่มผลิตภัณฑ์แม่และเด็ก และกลุ่มผลิตภัณฑ์ความงาม เพื่อครองใจกลุ่มเป้าหมายหลักอย่างเหนียวแน่นและพร้อมขยายสู่กลุ่มเป้าหมายใหม่

เสริมสร้างศักยภาพ ตำแหน่งผู้นำผลิตภัณฑ์สำหรับเด็กตัวจริง

สำหรับผลิตภัณฑ์กลุ่ม House of Mildness ที่มี 'เบบี้ มายด์' เป็นแบรนด์ชูโรงที่อยู่คู่ครอบครัวคนไทยมาตลอดกว่า 30 ปี ครองตำแหน่งผู้นำอันดับ 1 ในกลุ่มผลิตภัณฑ์สบู่อ่อนโยนสำหรับเด็กอย่างแข็งแกร่งด้วยส่วนแบ่งทางการตลาด 38.3% ในปีที่ผ่านมาโอตสป่าปรับกลยุทธ์การตลาดเจาะอินไซต์คุณแม่ ด้วยความเข้าใจถึงความต้องการของคุณแม่ยุคใหม่ ที่มุ่งเน้นในการเลือกสรรสิ่งที่ดีที่สุดและต้องการให้ลูกมีพัฒนาการที่ดีและเติบโตอย่างมีความสุข เบบี้ มายด์ จึงได้ปรับ Brand proposition ใหม่ "The Power of Gentle Touch พลังสัมผัสอ่อนโยน สานสัมพันธ์ให้แข็งแรง" เพื่อสื่อถึงความสำคัญของพลังสัมผัสอ่อนโยนของแม่จากการทำกิจวัตรประจำวันง่ายๆที่คุณแม่สามารถทำได้ทุกวัน เช่น การอาบน้ำ การทาแป้ง การนวดโลชั่นให้ลูก พร้อมพัฒนาผลิตภัณฑ์ที่ดีที่สุดสำหรับลูกน้อยด้วยสูตรใหม่ "เอสเซนส์ออร์แกนิก 100%" ที่ได้รับการรับรองมาตรฐานระดับโลก และในไตรมาส 2 ของปีนี้ เบบี้ มายด์ เตรียมปล่อยแคมเปญ "Momchestra" เปิดเวทีขึ้น ชวนคุณแม่ร่วมส่งคลิปร้องเพลงกล่อมลูกเข้านอน เพื่อเป็นส่วนหนึ่งในหนังสือพิมพ์เบบี้มายด์ ตอกย้ำแนวคิดไม่มีใครที่จะทำให้ลูกรู้สึกผ่อนคลายและหลับได้ดีที่สุดเท่ากับแม่

OSP

ตั้งเป้าพอร์ตสินค้านครีตีบโต 4 พันล้าน ใน 4 ปี รุกชิงส่วนแบ่งตลาดทุกเซกเมนต์

ต่อยอดจุดแข็งของแบรนด์ ขยายพอร์ตสินค้าสู่กลุ่มเป้าหมายใหม่

เพราะความอ่อนโยนเป็นสิ่งที่คุณทุกวัยต้องการ ไม่ว่าจะเป็นวัยรุ่น วัยทำงาน ตลอดจนกลุ่ม silver generation ที่ผิวมีความบอบบางและต้องการการดูแลเป็นพิเศษ โดยในปีที่ผ่านมาได้ออกผลิตภัณฑ์ในกลุ่มแบรนด์ 'อัลตรามายด์ บาย เบบีมายด์' ที่ผสานความอ่อนโยนและความหอม ครอบคลุมตั้งแต่ ครีมอาบน้ำสำหรับผู้ใหญ่ ผลิตภัณฑ์ปรับผิวนุ่ม ผลิตภัณฑ์ล้างจาน และล่าสุด ผลิตภัณฑ์สำหรับทำความสะอาดจุดซ่อนเร้น ซึ่งเป็นสินค้าเอ็กซ์คลูซีฟวางจำหน่ายเฉพาะที่ร้านวัตสันและได้ผลตอบรับที่ดีมาก นอกจากนี้ยังได้ขยายกลยุทธ์ด้านการจัดจำหน่ายให้เข้าถึงกลุ่มเป้าหมายโดยใช้ศักยภาพด้านการกระจายสินค้าของโอเอสดีเอสผ่านกว่า 400,000 ร้านค้าทั่วประเทศ และขยายช่องทางอีคอมเมิร์ซเพื่อตอบโจทย์คุณแม่ยุคใหม่ที่ไม่ค่อยมีเวลา โดย เบบี มายด์ สามารถครองตำแหน่งสินค้าผลิตภัณฑ์อาบน้ำและดูแลผิวเด็กยอดขายอันดับ 1 (วัดจากยอดขายร้าน official store) บนแพลตฟอร์ม Lazada และ Shopee โดยปัจจุบัน เบบี มายด์ มียอดขายจากช่องทางดังกล่าวเติบโตขึ้นถึง 7 เท่า (693%) นับจากปีแรกที่เริ่มขายบนช่องทางอีคอมเมิร์ซ



คิดค้นนวัตกรรม ผสานจุดเด่น "ความหอม" ด้วยน้ำหอมคุณภาพสูง

ด้านผลิตภัณฑ์ในกลุ่ม House of Beauty แบรนด์ 'ทเวลพลัส' และ 'เอ็กซ์' มีการเติบโตต่อเนื่อง ตอบโจทย์การใช้ชีวิตนอกบ้านที่กำลังเติบโต โดยโอเอสดีเอสมีจุดแข็งด้านการใช้น้ำหอมที่มีคุณภาพสูง และสร้างความแตกต่างผ่านการพัฒนาผลิตภัณฑ์นวัตกรรมที่ตอบโจทย์ความต้องการของผู้บริโภค ไม่ว่าจะเป็นนวัตกรรมที่ช่วยให้สามารถระงับกลิ่นกายได้ยาวนานตลอดวัน ดูแลสุขภาพผิวใต้วงแขนอย่างอ่อนโยน ลดริ้วรอยใต้วงแขน ขาวกระจ่างใส และแห้งไว ผลิตภัณฑ์ให้แบรนด์ 'ทเวลพลัส' เป็นผู้นำอันดับ 2 ในกลุ่มผลิตภัณฑ์ลูกกลิ้งระงับกลิ่นกายสำหรับผู้หญิง ด้วยส่วนแบ่งตลาด 10.7% ด้าน 'เอ็กซ์' ตั้งเป้าหมายเป็นผู้นำตลาดอันดับ 2 กลุ่มผลิตภัณฑ์โรลออนสำหรับผู้ชาย ล่าสุด ทเวลพลัสได้ออกผลิตภัณฑ์ใหม่ "ทเวลพลัส โรลออน สมูท เรเดียนซ์ ไฮยา" ที่มาพร้อมเทคโนโลยีนำสมัย Hy-N (ไฮ-เอ็น) นวัตกรรมไบโอพอลิเมอร์ ช่วยนำส่งส่วนผสมให้มีประสิทธิภาพยิ่งขึ้น ซึ่งเป็นการพัฒนาร่วมกับแนบโซลิว (Nabsolute) สตาร์ทอัพก่อตั้งโดยทีมงานวิจัยที่มีความรู้จากคณะเภสัชศาสตร์จากจุฬาลงกรณ์มหาวิทยาลัย มีส่วนผสมที่ช่วยบำรุงผิว ได้แก่ Hyaluronic Acid, Centella Extract และ Vitamin B3 ช่วยบู่สตีผิว, เรียบเนียน และเพิ่มความกระจ่างใส อีกทั้งยังคงจุดเด่นเรื่องความหอมของแบรนด์ ที่ผ่านการทดสอบว่าสามารถคงความหอมได้นานถึง 48 ชั่วโมง นอกจากนี้ ยังมีการพัฒนาผลิตภัณฑ์ใหม่ร่วมกับช่องทางการขายแบบเอ็กซ์คลูซีฟอื่นๆ เช่น Twelve Plus Brightening Perfume Lotion โลชั่นน้ำหอมกลิ่นคาน์เตอร์แบรนด์ในราคาที่เข้าถึงได้ มีวางจำหน่ายในร้านวัตสัน เท่านั้น รวมถึงการ collab ข้ามแบรนด์ของ ทเวลพลัส กับ เบบีมายด์ เป็นผลิตภัณฑ์โคโลญจน์เด็ก วางจำหน่ายแบบเอ็กซ์คลูซีฟในร้านเซเว่นอีเลฟเว่นซึ่งประสบความสำเร็จเป็นอย่างมาก

OSP

ตั้งเป้าפורชันนัลแคร์เติบโต 4 พันล้าน ใน 4 ปี
รุกชิงส่วนแบ่งตลาดทุกเซกเมนต์



คุณสุทิพา กล่าวเสริมว่า "โอสอสถสภา ก้าวสู่ความเป็นผู้นำของกลุ่มผลิตภัณฑ์ของใช้ส่วนบุคคลและของใช้ในบ้าน และพร้อมรุกตลาดอย่างเต็มที่ โดยสร้างความแข็งแกร่งของตราสินค้าหลักและขยายไปยังกลุ่มสินค้าใหม่ที่ตอบโจทย์ความต้องการในตลาดที่มีศักยภาพ อาทิ ผลิตภัณฑ์ที่มีความอ่อนโยนสำหรับผู้ใหญ่ ผลิตภัณฑ์ที่ใช้ส่วนผสมจากธรรมชาติ และผลิตภัณฑ์สำหรับกลุ่มผู้สูงอายุ เตรียมแตกไลน์สินค้าและออกผลิตภัณฑ์ใหม่สำหรับทุกคนในครอบครัวที่ต้องการผลิตภัณฑ์ที่มีความอ่อนโยน รองรับโอกาสทางการตลาดที่ยังคงเติบโตต่อเนื่อง พร้อมแผนกลยุทธ์เพื่อรักษาความเป็นผู้นำที่แข็งแกร่ง ครอบคลุมเป้าหมายหลักอย่างเหนียวแน่น และขยายสู่กลุ่มเป้าหมายใหม่ๆ เพื่อชิงส่วนแบ่งการตลาดในเซกเมนต์อื่นๆ ตามแผนยุทธศาสตร์การเติบโตระยะยาวของโอสอสถสภา"



OSOTSPA

CMO

ลุยธุรกิจมิวเซียม ตั้งเป้าปี 67 ทำรายได้เฉพาะกลุ่มงานพิพิธภัณฑ์อยู่ที่ 147 ล้านบาท

“ซีเอ็มโอ” ผู้นำตลาดพิพิธภัณฑ์และศูนย์การเรียนรู้ เดินหน้ารุกขยายงานมิวเซียม ตั้งเป้าเติบโตปี 67 ทำรายได้เฉพาะกลุ่มงานพิพิธภัณฑ์อยู่ที่ 147 ล้านบาท ด้าน “ผู้บริหาร” เผยเทรนด์ “Immersive Experience” ได้รับความนิยม เน้นสร้างประสบการณ์และการมีส่วนร่วม ผสมผสานเนื้อหาเข้ากับเทคนิคพิเศษสุดล้ำ ตื่นตาตื่นใจไปกับเทคโนโลยีแสงสีเสียงตระการตา



นายพิเชษฐ ตุงคินานนท์ ประธานเจ้าหน้าที่บริหารโครงการ บริษัท ซีเอ็มโอ จำกัด (มหาชน) หรือ CMO เปิดเผยว่า นอกจากการดำเนินธุรกิจเครือที่พีวีเอนต์ เวิร์นเทอร์เทนเมนต์ บริษัทฯ ยังเป็นผู้นำที่มีความเชี่ยวชาญในกลุ่มงานพิพิธภัณฑ์และศูนย์การเรียนรู้ โดยดำเนินงานครอบคลุมตั้งแต่ ออกแบบก่อสร้าง ตลอดจนทำเนื้อหาบทละคร ซึ่งจุดเด่นของ CMO อยู่ที่การนำเทคโนโลยีดิจิทัล ผสมผสานการสร้างสรรค์มีเดีย กับอุปกรณ์ระบบภาพแสงเสียง ออกแบบคอนเทนต์ให้ได้ทั้งความรู้ และความสนุก ตอบโจทย์พฤติกรรมของผู้บริโภคในยุคนี้



ทั้งนี้ ปัจจุบัน หน่วยงานภาครัฐและเอกชน ให้ความสำคัญกับการตลาดพิพิธภัณฑ์ (Museum Marketing) มากยิ่งขึ้น เพราะไม่เพียงแต่จะสร้างเพื่อเป็นแหล่งเรียนรู้เท่านั้น แต่ยังคงคำนึงถึงการตลาดว่าจะมีกลยุทธ์อย่างไรให้คนเดินทางมาชมพิพิธภัณฑ์ และกลับมาชมอีก โดยจะเห็นได้ชัดว่า หลายแห่งมีการใช้เทคโนโลยีสุดล้ำ ผสานกับช่องทางการสื่อสารทั้งออนไลน์และออฟไลน์เข้าไว้ด้วยกัน เพื่อสร้างประสบการณ์ให้กับผู้ชมได้มีส่วนร่วมเต็มรูปแบบ

“บริษัทฯ มองว่าเทรนด์การตลาดที่นำมาใช้ได้ดีในงานมิวเซียม คือ การตลาดแบบ Immersive Experience เน้นสร้างความประทับใจและเติมเต็มประสบการณ์ในการเข้าชมนิทรรศการ โดยจะออกแบบรูปแบบคอนเทนต์ให้มีการสื่อสารโต้ตอบสองทาง (Interactive) ตลอดจนกระตุ้นให้เกิดการมีส่วนร่วม ที่สำคัญเนื้อหาต้องเข้าใจง่ายและที่ขาดไม่ได้ต้องมี Storytelling ที่ดี ซึ่ง CMO ให้ความสำคัญกับการคิดงานที่ควบคู่กับการตลาดให้ลูกค้าด้วย โดยบริษัทฯ ให้บริการครบวงจร ทั้งด้านอุปกรณ์จัดแสดงระบบภาพแสงเสียง ไปจนถึงการผลิตสื่อสร้างสรรค์เทคนิคพิเศษต่างๆ มาใช้ในมิวเซียมให้มีความทันสมัยมากขึ้น ไม่ว่าจะเป็นเทคนิค AR Interactive, Mapping Graphic Wall, VR (Virtual Reality) ช่วยเพิ่มสีสัน ทำให้งานพิพิธภัณฑ์ที่ CMO ร่วมพัฒนา กลายเป็นสถานที่ท่องเที่ยวที่ทั้งให้ความรู้ และยังสร้างประสบการณ์ความสนุกให้กับผู้ชมได้อีกด้วย” ประธานเจ้าหน้าที่บริหารโครงการ กล่าว

ประธานเจ้าหน้าที่บริหารโครงการ กล่าวอีกว่า ในปี 67 บริษัทฯ ตั้งเป้ารายได้อยู่ที่ประมาณ 1,200 - 1,500 ล้านบาท ซึ่งจะแบ่งเป็นรายได้จากธุรกิจมิวเซียมที่ประมาณ 147 ล้านบาท โดยในปีนี้ บริษัทฯ มีงานออกแบบและสร้างพิพิธภัณฑ์ศูนย์การเรียนรู้ ทั้งจากหน่วยงานภาครัฐบาล และบริษัทเอกชน ที่รับรู้แล้ว อาทิเช่น การปรับปรุงนิทรรศการ ศูนย์การเรียนรู้ กฟผ. สำนักงานกลาง, โครงการก่อสร้างปรับปรุงอาคารนิทรรศการและบริการทางการศึกษา ของหน่วยงานกรมส่งเสริมวัฒนธรรม เป็นต้น นอกจากนี้ ยังมีโปรเจกต์ที่อยู่ระหว่างการเข้าร่วมประมูลอีกหลายโครงการ



นอร์ทอีส รับเบอร์

เป็นผู้ผลิตยางพารา **คุณภาพดีระดับโลก**
ซื่อสัตย์ยุติธรรมต่อลูกค้า ใช้พลังงานสะอาด
เป็นมิตรต่อชุมชนและสิ่งแวดล้อม
พัฒนารุรกิจไปสู่ อุตสาหกรรมปลายน้ำ

ผลิตภัณฑ์ของเรา



ยางแผ่นรมควัน



ยางแท่ง STR



ยางผสม

ชูวิทย์ จึงธนสมบูรณ์

ประธานเจ้าหน้าที่บริหาร

กกร.

คงเป้า GDP ปี 67 โต 2.8-3.3%

นายเกรียงไกร เรียรบุกุล ประธานสภาอุตสาหกรรมแห่งประเทศไทย (ส.อ.ท.) เป็นประธานการประชุมคณะกรรมการร่วมภาคเอกชน 3 สถาบัน (กกร.) โดยมีนายสนั่น อังอุบลกุล ประธานสภาหอการค้าแห่งประเทศไทย และนายผยง ศรีวณิช ประธานสมาคมธนาคารไทย ร่วมในการแถลงข่าว

สัญญาณเศรษฐกิจโลกปรับตัวดีขึ้น โดยเศรษฐกิจสหรัฐฯยังมีแนวโน้มเติบโตต่อเนื่อง และเศรษฐกิจจีนเริ่มมีสัญญาณบวกที่หนุนการขยายฟื้นตัว นอกจากนี้ทิศทางนโยบายการเงินของประเทศหลัก เช่น อังกฤษ และยุโรป มีแนวโน้มที่จะลดดอกเบี้ยเพื่อประคองการฟื้นตัวของเศรษฐกิจ ขณะที่การดำเนินนโยบายการเงินของธนาคารกลางสหรัฐฯ (เฟด) อาจไม่ได้รับลดดอกเบี้ยเร็วและแรงเหมือนที่นักวิเคราะห์เคยคาดไว้ ส่งผลให้ค่าเงินบาทมีทิศทางผันผวนอ่อนค่า

เศรษฐกิจไทยมีแนวโน้มเติบโตได้ในกรอบประมาณการที่ 2.8-3.3% แต่ภายใต้ภาวะเศรษฐกิจที่มีความเสี่ยงสูง และข้อจำกัดเชิงโครงสร้างของไทยที่ทำให้การส่งออกฟื้นตัวได้ช้าและไม่ทั่วถึง อีกทั้งอุปสงค์ภายในประเทศยังอ่อนแอ เศรษฐกิจไทยจึงต้องการแรงกระตุ้นเพิ่มเติมจากทั้งนโยบายการคลังในการเร่งเบิกจ่ายงบประมาณและมาตรการกระตุ้นอื่นๆ และนโยบายการเงินซึ่งจะเป็นในรูปของการปรับลดอัตราดอกเบี้ยนโยบายหรือการปรับลดค่าธรรมเนียม FIDF อย่างที่เคยทำในอดีต ซึ่งจะช่วยลดภาระทางการเงินให้กับภาคครัวเรือนและธุรกิจได้อย่างรวดเร็ว

เศรษฐกิจไทยมีความเสี่ยงเติบโตได้ต่ำลงจากปัญหาเชิงโครงสร้างที่กระทบต่อการผลิตและการส่งออก การผลิตภาคอุตสาหกรรมซึ่งมีขนาด 1 ใน 4 ของเศรษฐกิจไทยกำลังเผชิญปัญหาและไม่สามารถส่งออกได้เต็มศักยภาพ สินค้าส่งออกสำคัญของไทยหลายรายการ เช่น รถยนต์ สันดาป Hard Disk Drive (HDD) และผลิตภัณฑ์พลาสติก ชะลอลงจากปัจจัยทั้งระยะสั้นและระยะยาว ในขณะที่สินค้าที่ส่งออกได้ดีเป็นสินค้าที่มีความซับซ้อนต่ำ เช่น ยางรถยนต์ และเนื้อสัตว์แปรรูป นอกจากนี้สินค้าบางประเภทเผชิญการแข่งขันจากสินค้านำเข้าจากต่างประเทศ ดังนั้นภาคการผลิตไทยจำเป็นต้องเร่งปรับตัวให้สอดคล้องกับกระแสโลกที่เปลี่ยนแปลงไป และบริหารจัดการห่วงโซ่อุปทานให้มีความยืดหยุ่นมากขึ้น

กรอบประมาณการเศรษฐกิจปี 2567 ของ กกร.

%YoY	ปี 2567 (ณ ก.พ. 67)	ปี 2567 (ณ มี.ค. 67)	ปี 2567 (ณ เม.ย. 67)
GDP	2.8 ถึง 3.3	2.8 ถึง 3.3	2.8 ถึง 3.3
ส่งออก	2.0 ถึง 3.0	2.0 ถึง 3.0	2.0 ถึง 3.0
เงินเฟ้อ	0.7 ถึง 1.2	0.7 ถึง 1.2	0.7 ถึง 1.2

ปัญหาทางภูมิรัฐศาสตร์มีแนวโน้มทวีความรุนแรงมากขึ้นในระยะข้างหน้า โดยประเทศที่แบ่งขั้วชัดเจนจะหันมาค้ากับประเทศที่มีจุดยืนทางภูมิรัฐศาสตร์ไม่ขัดแย้งกัน ดังนั้น ประเทศไทยจะต้องหาโอกาสสร้างความได้เปรียบทางการค้า โดยเลือกกลยุทธ์ที่เฉพาะ "เจาะจง" กับบริษัทของแต่ละภาคการผลิตในแต่ละตลาดส่งออก ซึ่งขึ้นอยู่กับความสามารถในการผลิตและความเข้มแข็งในการแข่งขันในแต่ละอุตสาหกรรม

กกร.

คงเป้า GDP ปี 67 โต 2.8-3.3%



สนั่น อังอุบลกุล
ประธานกรรมการ
สภาหอการค้าแห่งประเทศไทย

เกรียงไกร เอียวหลกุล
ประธาน
สภาอุตสาหกรรมแห่งประเทศไทย

ผยอง ศรีวานิช
ประธานกรรมการ
สมาคมธนาคารไทย

กกร.ตระหนักถึงปัญหาของผู้ประกอบการ SME ที่มีศักยภาพแต่ยังไม่ถึงสินเชื่อในระบบ จึงเสนอให้รัฐบาลพิจารณาเพิ่มกลไกในการสนับสนุนผู้ประกอบการให้เข้ามาอยู่ในระบบ เพื่อสร้างฐานข้อมูลสำหรับประกอบการพิจารณาสินเชื่อตามกลไกตลาด โดยส่งเสริมให้จดทะเบียนนิติบุคคล โดยยกเว้นการจัดเก็บภาษีเงินได้นิติบุคคลให้ 5-7 ปี เพื่อให้ผู้ประกอบการมีเวลาในการปรับตัว พร้อมปรับเงื่อนไขและเพิ่มทรัพยากรของบริษัทประกันสินเชื่ออุตสาหกรรมขนาดย่อม (บสย.) ให้สอดคล้องกับสถานการณ์ปัจจุบัน และเกิดความร่วมมือกับทุกภาคส่วนที่เกี่ยวข้อง เพื่อให้ผู้ประกอบการสามารถเข้าถึงสินเชื่อในระบบได้มากขึ้น

กกร. มองขอคุณรัฐบาลที่ให้ความสำคัญกับการแก้ไขปัญหาค่าสินค้าด้วยคุณภาพที่เข้ามาสู่ตลาดในประเทศไทย ซึ่งกระทรวงการคลังอยู่ระหว่างพิจารณามาตรการจัดเก็บภาษีมูลค่าเพิ่ม (VAT) สำหรับการซื้อสินค้านำเข้าออนไลน์ที่ไม่เกิน 1,500 บาท เพื่อให้เกิดความเท่าเทียมในการแข่งขันของผู้ประกอบการภายในประเทศ อย่างไรก็ตาม เพื่อให้เกิดการบูรณาการในการแก้ไขสินค้าไม่มีคุณภาพทั้งระบบ ภาครัฐควรพิจารณาปรับเงื่อนไขการใช้สิทธิประโยชน์เขตปลอดอากร (Free Zone) รวมทั้ง เพิ่มความเข้มงวดการตรวจจับสินค้าสำแดงเท็จที่นำเข้าผ่านด่านศุลกากร โดยสนับสนุนเครื่องมือที่มีประสิทธิภาพในการตรวจสอบสินค้า ตลอดจนเร่งประชาสัมพันธ์สร้างความตระหนักให้ประชาชนทราบถึงผลกระทบของการใช้สินค้าที่ไม่ได้คุณภาพ

บล.บัวหลวง

ชี้ทองพุ่ง หนุนวอลุ่ม Futures อ้างอิงทองคำเพิ่มขึ้น 2 เดือนติด มองราคาทองคำปี 67 แตะ 2,300 ดอลลาร์สหรัฐต่อทรอยออนซ์

หลักทรัพย์บัวหลวง เผยราคาทองคำอยู่ในแนวโน้มขาขึ้น หลังเปิดส่งสัญญาณผ่านคลายนโยบายการเงิน หนุนปริมาณซื้อขายสินค้า Futures อ้างอิงทองคำของบริษัทในเดือนม.ค.-ก.พ. 67 ปรับตัวเพิ่มขึ้น

2 เดือนติดที่ระดับ 2.5% และ 5.2% เมื่อเทียบกับเดือนก่อนหน้า ตามลำดับ ชี้ราคาทองคำช่วงที่เหลืองของปี 67 เป็นบวก ทิมวิจัยมองราคาเป้าหมาย 2,300 ดอลลาร์สหรัฐต่อทรอยออนซ์ รับวานิสงส์เปิดส่งสัญญาณลดดอกเบี้ย 3 ครั้งปีนี้ และสถานการณ์ตะวันออกกลางไม่มีท่าทีจบในเร็ว ๆ นี้

นายบรรณรงค์ พิชญากร กรรมการผู้จัดการอาวุโส กิจการหลักทรัพย์ บริษัทหลักทรัพย์ บัวหลวง จำกัด (มหาชน) เปิด

เผยว่า ในปี 67 ถือเป็นปีที่ดีสำหรับทองคำ โดยนับตั้งแต่ต้นปี 67 จนถึงวันที่ 1 เม.ย. 67 ที่ผ่านมา ราคาทองคำปรับตัวขึ้น จาก 2,062.7 ดอลลาร์สหรัฐต่อทรอยออนซ์ สู่ระดับ 2,249.9 ดอลลาร์สหรัฐต่อทรอยออนซ์ปรับตัวเพิ่มขึ้น 9.1% และขึ้นไปทำ All Time High ที่ระดับ 2,265.6 ดอลลาร์สหรัฐต่อทรอยออนซ์ ในวันที่ 1 เม.ย.คิดเป็นผลตอบแทนถึง 9.8% ซึ่งได้รับปัจจัยบวกมาจากการส่งสัญญาณปรับลดดอกเบี้ยของประธานเฟดรวมถึงความขัดแย้งในภูมิภาคตะวันออกกลางหลังอิสราเอลเดินทางโจมตีฮามาสต่อเนื่อง

จากราคาทองคำที่ปรับตัวสูงขึ้น หนุนให้นักลงทุนเข้ามาเก็งกำไรใน Futures เพิ่มขึ้น สะท้อนผ่านปริมาณซื้อขาย Futures อ้างอิง

ทองคำของหลักทรัพย์บัวหลวง ที่ปรับตัวเพิ่มขึ้น 2 เดือนติด โดยเดือนม.ค. 67 เพิ่มขึ้น 2.5% และเดือนก.พ. 67 เพิ่มขึ้น 5.2% เมื่อเทียบกับเดือนก่อนหน้า ขณะที่ปริมาณซื้อขายรวมของตลาดในเดือนม.ค. 67 เพิ่มขึ้น 15% เมื่อเทียบกับเดือนก่อนหน้า แต่เดือนก.พ. 67 ปรับตัวลดลง 14.4% เมื่อเทียบกับเดือนก่อนหน้า โดย Gold Online Futures สัญญาซื้อขายทองคำล่วงหน้าที่มีสินค้าอ้างอิงเป็นทองคำแท่งค่าความบริสุทธิ์ 99.5% เป็นสินค้าที่ได้รับความนิยมตอบโต้ภัยการเก็งกำไรจากราคาทองคำในตลาดโลกโดยตรง สะท้อนด้วยปริมาณซื้อขายของบริษัทในเดือนก.พ. 67 ที่เพิ่มขึ้น 9.4% แม้ว่าปริมาณซื้อขายของตลาดจะลดลง 14.6%



สำหรับแนวโน้มราคาทองคำในช่วงที่เหลืองของปี 67 ทิมวิจัยหลักทรัพย์บัวหลวง มีมุมมองเป็นบวกแม้จะมีแรงขายทำกำไรออกมาบ้าง โดยมองเป้าหมายราคาทองคำที่ระดับ 2,300 ดอลลาร์สหรัฐต่อทรอยออนซ์ มี Upside ราว 2.2% นับจากราคาปิดวันที่ 1 เม.ย. 67 โดยมีปัจจัยหลักสนับสนุน คือ

1. มีแนวโน้มที่เฟดจะปรับลดดอกเบี้ยในปี 67 คาดจะเริ่มเห็นการปรับลดครั้งแรกในช่วงกลางปี 67 และจะปรับลดต่อเนื่องถึง 3 ครั้ง สู่ระดับ 4.50-4.75% จากปัจจุบันดอกเบี้ยอยู่ที่ 5.25-5.50%
2. ธนาคารกลางทั่วโลกมีแนวโน้มเข้าซื้อทองคำต่อเนื่องในปี 67 ซึ่งในช่วง 2 ปีที่ผ่านมา ได้เพิ่มการถือครองทองคำอย่างมีนัยสำคัญ ปี 65 ซื้อ 1,082 ตัน และปี 66 ซื้อ 1,037 ตัน โดยจีนมีปริมาณทองคำสำรองเพิ่มขึ้น 15% จาก 1,948 ตัน เป็น 2,235 ตัน ขณะที่อินเดียมีปริมาณทองคำสำรองเพิ่มขึ้น 6.6% จาก 754 ตัน เป็น 804 ตัน
3. ความเสี่ยงทางภูมิรัฐศาสตร์ ปัจจุบันสถานการณ์ในตะวันออกกลางยังมีความรุนแรง และไม่มีทีท่าจะจบในเร็ว ๆ นี้ ซึ่งจะช่วยกระตุ้นแรงซื้อทองคำในฐานะสินทรัพย์ปลอดภัยได้อย่างดี
4. การเลือกตั้งเดือนพ.ย. 67 ของสหรัฐฯ หาก "โดนัลด์ ทรัมป์" ได้รับการเลือกตั้งกลับมาเป็นประธานาธิบดีอาจเกิดความไม่แน่นอนของนโยบายด้านต่าง ๆ รวมถึงด้านความสัมพันธ์ระหว่างประเทศโดยเฉพาะกับจีนมีโอกาสทำให้นักลงทุนเข้าซื้อทองคำเพื่อป้องกันความไม่แน่นอนที่มีโอกาสเกิดขึ้นในอนาคต
5. เศรษฐกิจในเอเชียที่ฟื้นตัวอาจหนุนความต้องการบริโภคจิวเวลรี่และการบริโภคในภาคอุตสาหกรรมซึ่งคิดเป็นสัดส่วน 55.4% ของความต้องการทองคำทั้งหมดในปี 66

บล.บัวหลวง

ชี้ทองพุ่ง หนุนวอลุ่ม Futures อ้างอิงทองคำเพิ่มขึ้น 2 เดือนติด มองราคาทองคำปี 67 แตะ 2,300 ดอลลาร์สหรัฐต่อทรอยออนซ์

ทั้งนี้ราคาทองคำที่มีแนวโน้มเป็นขาขึ้น เราแนะนำนักลงทุนสร้างโอกาสเก็งกำไรในทองคำ ผ่านสินค้า Futures ที่อ้างอิงทองคำตลาดโลก ประเภท Gold Online Futures ซึ่งอ้างอิงทองคำแท่งที่มีความบริสุทธิ์ 99.5% และซื้อขายกันด้วยสกุลดอลลาร์สหรัฐต่อน้ำหนักทองคำ 1 ทรอยออนซ์เช่นเดียวกับราคาทองคำในตลาดโลกไม่มีความเสี่ยงจากอัตราแลกเปลี่ยนเข้ามาเกี่ยวข้อง ทำให้ง่ายและสะดวกต่อการซื้อขายสำหรับนักลงทุนที่ต้องการเก็งกำไรจากความผันผวนของราคาทองคำโลกโดยตรง และไม่ต้องการรับมอบหรือส่งมอบทองคำจริง

"ข้อดีของการเทรด Futures ที่อ้างอิงทองคำใน TFEX คือ สามารถสร้างผลตอบแทนได้ทั้งในภาวะราคาทองเป็นขาขึ้นและขาลง รวมถึงใช้เงินวางหลักประกันน้อยกว่าการซื้อขายทองคำจริง ๆ หรือที่เรียกว่า

Leverage เช่นเทรด Gold Online Futures 1 สัญญา ใช้เงินวางหลักประกัน 23,975 บาท (ข้อมูลหลักประกัน ณ วันที่ 1 เม.ย. 67) เมื่อเทียบกับมูลค่าสัญญาราว 674,970 บาท คิดเป็น Leverage 28.2 เท่า นอกจากนี้ยังสามารถเข้าถึงการเทรดทองคำในตลาดโลกได้ง่าย ๆ ไม่จำเป็นต้องแลกเปลี่ยนเป็นเงินดอลลาร์ในการเทรด รวมทั้งคิดค่าธรรมเนียมเป็นเงินบาทอีกด้วย" นายบรรณรงค์ กล่าว

นายบรรณรงค์ กล่าวต่อว่า ปัจจุบันการเทรดสินค้าใน TFEX เริ่มเป็นที่สนใจของนักลงทุนมากขึ้นอย่างต่อเนื่อง สะท้อนจากจำนวนบัญชีใหม่ของบริษัทเพิ่ม 5% ในปี 66 เมื่อเทียบกับปีก่อน และปริมาณซื้อขายสินค้าใน TFEX รวมของบริษัทที่ปรับตัวเพิ่มขึ้น 12.1% ในปี 66 เมื่อเทียบกับปีก่อน ขณะที่ส่วนแบ่งการตลาดรวมของบริษัทเทียบ

อุตสาหกรรมปี 66 ขึ้นมาเป็นอันดับ 5 อยู่ที่ 5.84% จากอันดับ 6 ในปี 65 ที่ระดับ 4.95%

สำหรับจุดเด่นของการเทรดสินค้า Futures กับหลักทรัพย์บัวหลวง คือ มั่นใจ ด้วย Rating AA จาก TRIS (ข้อมูล ณ วันที่ 12 ธันวาคม 66) และซื้อขายในตลาด TFEX มีกฎหมาย พรบ. สัญญาซื้อขายล่วงหน้าคุ้มครองอยู่ภายใต้การกำกับดูแลของสำนักงาน ก.ล.ต. และเป็นสินค้าที่ได้รับการอนุมัติจากรถการแห่งประเทศไทย

นอกจากนั้นยังได้รับรายงานแนะนำกลยุทธ์เทรดในหลากหลายสินค้าทั้งช่วงเช้าและช่วงเย็นทุกวัน เพื่อเป็นแนวทางในการเทรด รวมถึงยังมีรายงานรายสัปดาห์และรายเดือน เพื่อให้ให้นักลงทุนทำกำไรได้ต่อเนื่อง จัดทำโดยทีมผู้เชี่ยวชาญด้านการลงทุนมืออาชีพ

นอกจากนี้ยังมีบริการฝากเงินแบบ Real Time สำหรับบัญชี TFEX/Block Trade ทั้งกลางวันเวลา 08.00 -18.30 น. และกลางคืน เวลา 18.45 -03.00 น. ที่สำคัญยังมีสัมมนา และ Workshop เพื่อให้ความรู้กับลูกค้าเป็นประจำผ่านทั้งช่องทางออนไลน์ Wealth Connex และ Onsite ซึ่งเร็ว ๆ นี้เตรียมจะจัดกิจกรรม Workshop ทองคำเจาะลึกกลยุทธ์การลงทุนสินค้า Futures ที่อ้างอิงทองคำ เพื่อไม่พลาดทุกโอกาสในการลงทุนทองคำ

ทั้งนี้ลูกค้าที่สนใจลงทุนสินค้าใน TFEX สามารถเปิดบัญชี TFEX/Block Trade ออนไลน์ได้ผ่านแอปฯ Wealth Connex โดยไม่ต้องส่งเอกสารที่ <https://bls.tips/opentfexaccount> ส่วนผู้ลงทุนทั่วไปเปิดบัญชีหุ้นออนไลน์ได้ที่ www.bualuang.co.th สอบถามเพิ่มเติม BLS Customer Service โทร. 02618 1111

BUALUANG SECURITIES
หลักทรัพย์บัวหลวง



BBLAM

เสนอขาย IPO กองทุนรวมบัวหลวงธนรัฐ 8/24 หรือ Bualuang Thanarat 8/24 เน้นลงทุนในตราสารหนี้ภาครัฐ IPO 3-5 เม.ย.67

รายงานข่าวจาก บริษัทหลักทรัพย์จัดการกองทุนรวม บัวหลวง จำกัด หรือ BBLAM เปิดเผยว่า BBLAM เสนอขายหน่วยลงทุนครั้งแรก (IPO) กองทุนรวมบัวหลวงธนรัฐ 8/24 หรือ Bualuang Thanarat 8/24 (B8/24) อายุประมาณ 6 เดือน ประมาณการผลตอบแทน 2.00% ต่อปี ขนาดโครงการ 3,000 ล้านบาท โดยเสนอขายในราคา 10 บาทต่อหน่วย และผู้ลงทุนจะต้องจองซื้อครั้งแรกขั้นต่ำ 10,000 บาท

สำหรับ บัวหลวงธนรัฐ 8/24 จะนำเงินไปลงทุนในตราสารหนี้ภาครัฐ เช่น ตั๋วเงินคลัง พันธบัตรรัฐบาล พันธบัตรธนาคารแห่งประเทศไทย หรือพันธบัตร หรือตราสารหนี้ที่กระทรวงการคลังหรือกองทุนเพื่อการฟื้นฟูและพัฒนาสถาบันการเงินเป็น ผู้ออก ผู้รับรอง ผู้รับ ออวัล หรือผู้กำกับ โดยเฉลี่ยในรอบปีบัญชีไม่น้อยกว่าร้อยละ 80 ของมูลค่าทรัพย์สินสุทธิของกองทุน รวมทั้งกองทุนนี้จะลงทุนครั้งเดียว โดยจะถือทรัพย์สินที่ลงทุนไว้จนครบอายุโครงการของกองทุนรวม (buy-and-hold fund)

ส่วนที่เหลือจะลงทุนในเงินฝาก บัตรเงินฝาก ตั๋วแลกเงิน ตั๋วสัญญาใช้เงิน ตราสารหนี้ของสถาบันการเงิน และหรือพันธบัตรรัฐวิสาหกิจ และหรือการขาดผลโดยวิธีอื่น การทำธุรกรรมการซื้อขายตราสารหนี้ภาครัฐกับสถาบันการเงิน โดยมีสัญญาที่จะขายคืนตราสารหนี้ดังกล่าว ตามวันที่กำหนดในสัญญา

ทั้งนี้ กองทุนจะไม่ลงทุนในสัญญาซื้อขายล่วงหน้า (Derivatives) และไม่ลงทุนในตราสารที่มีลักษณะของสัญญาซื้อขายล่วงหน้าแฝง (Structured Note) รวมถึงไม่ลงทุนในตราสารหนี้ที่มีอันดับความน่าเชื่อถือต่ำกว่าที่สามารถลงทุนได้ (Non-Investment Grade) อย่างไรก็ตาม กองทุนอาจมีไว้ซึ่งตราสารหนี้ที่มีอันดับความน่าเชื่อถือต่ำกว่าที่สามารถลงทุนได้ (Non-Investment Grade) เฉพาะกรณีที่

ตราสารหนี้นั้นได้รับการจัดอันดับความน่าเชื่อถือในอันดับที่สามารถลงทุนได้ (Investment Grade) ณ วันที่ลงทุนเท่านั้น

กองทุน B8/24 ไม่มีค่าธรรมเนียมการขายหรือรับซื้อคืนหน่วยลงทุน กองทุนนี้จะรับซื้อคืนอัตโนมัติให้กับผู้ถือหน่วยลงทุน ภายในวันทำการก่อนวันครบกำหนดอายุโครงการ โดยการลดจำนวนหน่วยและใช้มูลค่าหน่วยลงทุน ณ สิ้นวันทำการรับซื้อคืนอัตโนมัติเป็นราคาซื้อคืนหน่วยลงทุน โดยผู้ซื้อหน่วยลงทุนจะได้รับเงินคืนอัตโนมัติภายใน 5 วันทำการนับตั้งแต่วันที่ทำการตัดจากวันทำการรับซื้อคืนหน่วยลงทุนอัตโนมัติ ตามวิธีที่ผู้ถือหน่วยลงทุนได้แจ้งไว้ในใบคำขอเปิดบัญชี (โอนเข้าบัญชี / เช็ค) โดยผู้ถือหน่วยลงทุนสามารถแจ้งความประสงค์ไว้ได้ว่า เมื่อกองทุนปิดครบอายุ ให้สับเปลี่ยนเข้ากองทุนเปิดบัวหลวงธนทวี (B-TNTV) หรือกองทุนเปิดบัวหลวงตราสารหนี้ภาครัฐ (B-TREASURY)

ผู้ที่สนใจ สามารถสอบถามข้อมูลรายละเอียดกองทุน B8/24 หรือติดต่อขอรับหนังสือชี้ชวนได้ที่ BBLAM โทร. 0 2674 6488 กด 8 หรือตัวแทนขายหน่วยลงทุน ได้แก่ ธนาคารกรุงเทพ บมจ.หลักทรัพย์ บัวหลวง บมจ.กรุงเทพประกันชีวิต และ บมจ.หลักทรัพย์ กรุงศรี พัฒนสิน

ผู้ลงทุนต้องทำความเข้าใจ ลักษณะสินค้า
เงื่อนไขผลตอบแทนและความเสี่ยง ก่อนตัดสินใจลงทุน

ผลการดำเนินงานในอดีต มิได้เป็นสิ่งยืนยันถึงผลการดำเนินงานในอนาคต
การป้องกันความเสี่ยงอัตราแลกเปลี่ยนขึ้นกับดุลยพินิจของผู้จัดการกองทุน

 BBLAM



KTAM

คัดกรองเด่น SSF-RMF-ThaiESG เอาใจสายลงทุนแบบ DCA พร้อมโปรโมชันพิเศษ

นางชวินดา หาญรัตนกุล กรรมการผู้จัดการ บริษัทหลักทรัพย์จัดการกองทุน กรุงไทย จำกัด (มหาชน) เปิดเผยว่า ที่ผ่านมานักลงทุนส่วนใหญ่มักจะเลือกลงทุนในกองทุนเพื่อสิทธิประโยชน์ทางภาษีแบบครั้งเดียวในช่วงปลายปี แต่การลงทุนลักษณะนี้จะทำให้เสียโอกาสในซื้อสินทรัพย์ที่ดีในช่วงเวลาที่เหมาะสม ประกอบกับสถานการณ์การลงทุนที่ยังคงมีความผันผวนจากปัจจัยต่างๆ ทั้งภายในและภายนอกประเทศ นักลงทุนจึงควรพิจารณาปรับเปลี่ยนรูปแบบการลงทุนที่เหมาะสมให้สอดคล้องกับบริบทที่เปลี่ยนไป จึงได้แนะนำให้นักลงทุนพิจารณาการลงทุนแบบ DCA เพื่อเป็นการกระจายการลงทุน ซึ่งจะช่วยกระจายความเสี่ยง และสร้างโอกาสรับผลตอบแทนที่ดีในระยะยาว อีกทั้งยังเป็น การสร้างวินัยทางการเงิน และสามารถใช้สิทธิประโยชน์ทางภาษีได้อีกด้วย จึงได้คัดสรร 3 กองทุนเพื่อสิทธิประโยชน์ทางภาษีที่เหมาะสมกับการลงทุนแบบ DCA ประกอบด้วย

กองทุนเปิดเคแอม เวิลด์ อีควิตี้ ฟันด์ (ชนิดเพื่อการออม) (KT-WEQ-SSF) (ความเสี่ยงกองทุนระดับ 6) เน้นลงทุนในหน่วยลงทุนของกองทุน AB Low Volatility Equity Portfolio (กองทุนหลัก) โดยเฉลี่ยในรอบปีบัญชีไม่น้อยกว่าร้อยละ 80 ของมูลค่าทรัพย์สินสุทธิ โดยกองทุนหลักมีกลยุทธ์การลงทุนในหุ้นที่มีปัจจัยพื้นฐานดี มีความผันผวนต่ำ ซึ่งกองทุนจะลงทุนในหุ้นของบริษัทที่อยู่ในประเทศพัฒนาแล้วเป็นหลัก รวมถึงกลุ่มประเทศตลาดเกิดใหม่ เนื่องจากธนาคารกลางหลายแห่งทั่วโลกเริ่มส่งสัญญาณปรับทิศทางนโยบายการเงิน ซึ่งสิ่งนี้จะสร้างความผันผวนในตลาดมากขึ้น ดังนั้นการลงทุนในกลุ่มหุ้นที่มีความผันผวนต่ำ จึงอาจจะช่วยลดความเสี่ยงจากความผันผวนนี้ได้

กองทุนเปิดกรุงไทย หุ้นไฮดิวิเดนด เพื่อการเลี้ยงชีพ(KT-HiDiv RMF) (ความเสี่ยงกองทุนระดับ 6) เน้นลงทุนในหุ้นที่จดทะเบียนใน SET ที่มีปัจจัยพื้นฐานดี มีประวัติการจ่ายปันผลที่ดี สม่าเสมอ และ/หรือมี

ศักยภาพในการจ่ายเงินปันผลในอนาคต โดยปัจจัยสนับสนุนขับเคลื่อนหลักๆ มาจากแผนงบประมาณที่มีความคืบหน้า และเริ่มมีกรอบระยะเวลาให้เห็นชัดเจนขึ้น ซึ่งจะส่งผลให้นักลงทุนต่างชาติเข้ามาลงทุนได้มาก อย่างไรก็ตาม ยังคงต้องจับตาประเด็นการเมืองที่อาจทำให้ตลาดกลับมามีแรงขายอีกครั้ง นอกจากนี้ กองทุน KT-HiDiv RMF ยังได้รับรางวัลกองทุนรวมเพื่อการเลี้ยงชีพยอดเยี่ยม ปี 2024 ประเภทตราสารทุน (Retirement Mutual Fund - Equity) จากมอร์นิ่งสตาร์ รีเสิร์ช (ประเทศไทย) ในงาน Morningstar Thailand Fund Awards 2024 เมื่อเดือน มี.ค. 2567 ที่ผ่านมามีด้วย

และ กองทุนเปิดกรุงไทย ESG A Grade 70/30 (ชนิดไทยเพื่อความยั่งยืน) (KTAG70/30-ThaiESG) (ความเสี่ยงกองทุนระดับ 5) เป็นกองทุนผสมหุ้นและตราสารหนี้ เน้นการลงทุนในหุ้นที่มี SET ESG Ratings ระดับ A ขึ้นไป โดยเฉลี่ยในรอบปีบัญชีไม่น้อยกว่า 70% และตราสารหนี้กลุ่มความยั่งยืนโดยเฉลี่ยในรอบปีบัญชีไม่เกิน 30% ของ NAV เหมาะกับผู้ลงทุนที่ยอมรับความเสี่ยงได้ปานกลางค่อนข้างสูง โดยต้องการลงทุนในกองทุนผสมทั้งในหุ้น และตราสารหนี้ รวมถึงผู้ที่ต้องการลงทุนในกองทุนที่บริหารแบบ Active Management เพื่อมุ่งหวังผลตอบแทนสูงกว่าดัชนีอ้างอิง

นอกจากนี้ บริษัทฯ ยังได้จัดโปรโมชันตั้งแต่วันที่ - 30 ธ.ค. 2567 นี้ สำหรับลูกค้าที่ลงทุนในกองทุนเพื่อสิทธิประโยชน์ทางภาษีที่ร่วมรายการ ทุก ๆ 50,000 บาท จะได้รับหน่วยลงทุน KTSTPLUS 100 บาท (เงื่อนไขเป็นไปตามที่บริษัทฯ กำหนด) ศึกษาข้อมูลโปรโมชัน SSF-RMF เพิ่มเติมได้ที่ <https://bitly.ws/3gZvy> และศึกษาข้อมูลโปรโมชัน ThaiESG เพิ่มเติมได้ที่ <https://bitly.ws/3gZvH>



หลักทรัพย์จัดการกองทุนกรุงไทย
KRUNGTHAI ASSET MANAGEMENT

สำหรับผู้สนใจสามารถสอบถามข้อมูลและขอรับหนังสือชี้ชวนได้ทุกวันทำการได้ที่ บลจ.กรุงไทย โทร. 0-2686-6100 กด 9 หรือธนาคารกรุงไทย และผู้สนับสนุนการขายหรือรับซื้อคืนหน่วยลงทุน หรือศึกษารายละเอียดได้ที่ www.ktam.co.th สนใจเปิดบัญชีผ่านแอปพลิเคชัน KTAM Smart Trade ได้ที่ <https://bit.ly/KTSTSignIn>

KTAM

คัดกรองเด่น SSF-RMF-ThaiESG เอาใจสายลงทุนแบบ DCA พร้อมโปรโมชันพิเศษ



ปัจจัยความเสี่ยงของกองทุนที่สำคัญ: ความเสี่ยงทางตลาด ความเสี่ยงจากความสามารถในการชำระหนี้ของผู้ออกตราสาร ความเสี่ยงจากการขาดสภาพคล่องของหลักทรัพย์ ความเสี่ยงจากการดำเนินงานของผู้ออกตราสาร และความเสี่ยงจากการทำสัญญาซื้อขายล่วงหน้าเพื่อป้องกันความเสี่ยง (เป็นความเสี่ยงของทั้ง 3 กองทุน) ความเสี่ยงจากการลงทุนในหลักทรัพย์ของบริษัทหรือกิจการขนาดกลางหรือขนาดเล็ก ความเสี่ยงในเรื่องอัตราแลกเปลี่ยน ความเสี่ยงในเรื่องคู่สัญญาในการทำสัญญาป้องกันความเสี่ยงจากอัตราแลกเปลี่ยน ความเสี่ยงของประเทศที่ลงทุน ความเสี่ยงจากข้อจำกัดการนำเงินลงทุนกลับประเทศ และความเสี่ยงที่เกิดจากการย้ายการลงทุนไปกองทุนอื่น (เฉพาะกองทุน KT-WEQ-SSF) ความเสี่ยงที่เกี่ยวข้องกับการลงทุนที่คำนึงถึงการดำเนินงานด้านสิ่งแวดล้อม สังคม และ บรรษัทภิบาล (เฉพาะกองทุน KTAG70/30-ThaiESG)

คำเตือน กองทุน KT-WEQ-SSF มีความเสี่ยงจากการเปลี่ยนแปลงของอัตราแลกเปลี่ยน ทั้งนี้ กองทุนมีนโยบายป้องกันความเสี่ยงตามดุลยพินิจของผู้จัดการกองทุน ในกรณีที่กองทุนไม่ได้มีนโยบายป้องกันความเสี่ยงอัตราแลกเปลี่ยนทั้งจำนวน ผู้ลงทุนอาจจะขาดทุนหรือได้รับกำไรจากอัตราแลกเปลี่ยน หรือได้รับเงินคืนต่ำกว่าเงินลงทุนเริ่มแรกได้ / ผลการดำเนินงานในอดีตมิได้เป็นสิ่งยืนยันผลการดำเนินงานในอนาคต ผู้ลงทุนต้องทำความเข้าใจลักษณะสินค้า เงื่อนไขผลตอบแทน ข้อมูลเกี่ยวกับสิทธิประโยชน์ทางภาษีที่ระบุไว้ในคู่มือการลงทุนของกองทุน SSF, RMF และ ThaiESG และความเสี่ยงก่อนตัดสินใจลงทุน ทั้งนี้ หากลงทุนไม่เป็นไปตามเงื่อนไขที่กรมสรรพากรกำหนด อาจต้องคืนสิทธิประโยชน์ทางภาษีและเสียเงินเพิ่ม

"โรงงานใหม่แปรรูปสาธิตรายใหญ่ และมีเทคโนโลยีการผลิตที่ทันสมัยที่สุดในประเทศ"



ดร.ชาญกฤษ เดชวิทักษ์

รองประธานกรรมการบริหารและกรรมการผู้จัดการ
บริษัท ที เอส ฟลาวมิลล์ จำกัด (มหาชน)





อินไซด์

Business

AUCT ร่วมพิธีลงนามบันทึกข้อตกลงกับ SWP AMC ให้เป็นผู้ดำเนินการประมูล และขายอสังหาริมทรัพย์มือสอง



TRP เปิดบ้านต้อนรับ "บล.ดาโอ-นิกลงทุน" โชว์แผนธุรกิจปี 67



SABINA สนับสนุนอุปกรณ์เย็บเต้านมเทียม 'ชวนดำ แอลพีจีเอ ไทยแลนด์ 2024' ชวน 'โปรม เจริญา - ลูซี่ ลี' และแฟนกอล์ฟ ร่วมเย็บเต้านมส่งพลังใจให้ผู้ป่วยมะเร็งเต้านม



เคทีซี รับรางวัล "องค์กรที่มีความโดดเด่นในการนำโค้ช และพี่เลี้ยงไปใช้อย่างมีประสิทธิภาพ"



สรุป

ภาพรวมตลาด

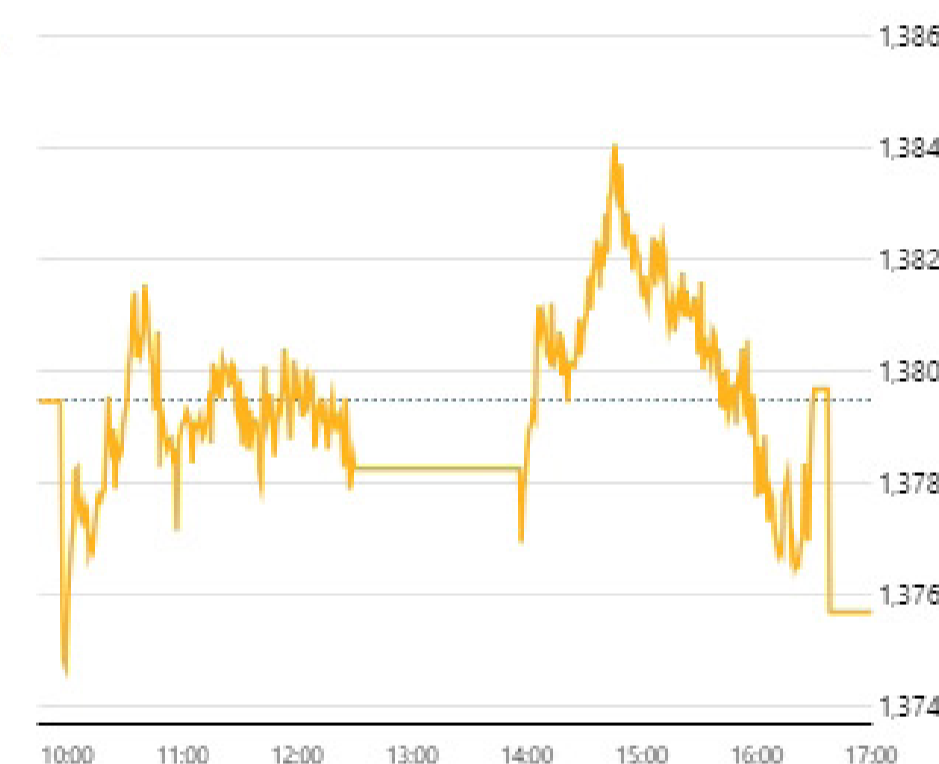
ดัชนี

SET FTSE SET/FTSE ASEAN

 ข้อมูลล่าสุด 03 เม.ย. 2567 17:30:31
 สถานะตลาด : Closed

ดัชนี	ล่าสุด	เปลี่ยนแปลง	เปิด	สูงสุด	ต่ำสุด	ปริมาณ ('000 หุ้น)	มูลค่า (ล้านบาท.)
SET	1,375.69	-3.77 (-0.27%)	1,375.06	1,384.17	1,374.26	14,185,086	41,806.63
SET50	844.40	-1.41 (-0.17%)	842.58	849.77	841.93	1,273,872	28,552.52
SET50FF	840.23	-1.29 (-0.15%)	838.40	845.67	837.82	1,273,872	28,552.52
SET100	1,869.41	-5.21 (-0.28%)	1,867.60	1,881.84	1,866.43	1,827,083	32,627.79
SET100FF	1,861.77	-5.03 (-0.27%)	1,859.98	1,874.33	1,858.97	1,827,083	32,627.79
sSET	882.32	-11.75 (-1.31%)	891.87	893.50	882.12	588,834	2,565.59
SETCLMV	823.81	-1.35 (-0.16%)	823.00	829.41	822.88	492,415	17,932.12
SETHD	1,084.04	-1.45 (-0.13%)	1,083.02	1,090.34	1,083.02	918,502	13,701.41
SETESG	894.27	-1.85 (-0.21%)	893.10	900.09	892.69	1,750,988	30,469.51
SETWB	812.13	-2.28 (-0.28%)	811.75	819.39	810.16	390,662	7,916.20
mai	400.53	-6.24 (-1.53%)	405.72	408.24	400.53	2,061,752	3,512.33

SET



หมายเหตุ

- ข้อมูลเพื่อการศึกษาหรือใช้งานส่วนบุคคลเท่านั้น ไม่ใช่เพื่อประกอบการซื้อขายหลักทรัพย์
- ข้อมูลปริมาณและมูลค่าสิ้นวันหลังเวลา 17.35 น. เป็นข้อมูลที่มีการซื้อขาย Dfx

ภาพรวมภาวะตลาด		ข้อมูลล่าสุด 03 เม.ย. 2567 17:30:31			
		SET		mai	
สถานะ	หลักทรัพย์	ปริมาณ ('000 หุ้น)	หลักทรัพย์	ปริมาณ ('000 หุ้น)	
▲ เพิ่มขึ้น	115	908,278	30	1,219,310	
↔ ไม่เปลี่ยนแปลง	167	749,862	41	200,072	
▼ ลดลง	377	2,055,947	140	496,174	
จำนวนรายการ	SET	458,236	mai	177,834	

ผลการดำเนินงาน		ข้อมูล ณ วันที่ 02 เม.ย. 2567	
		SET	mai
มูลค่าหลักทรัพย์ตามราคาตลาด (ลบ.)		17,039,542.79	409,500.56
อัตราหมุนเวียนปริมาณการซื้อขาย (YTD) (%)		50.34	15.80
P/E (เท่า)		18.12	107.64
P/BV (เท่า)		1.33	2.09
อัตราเงินปันผลตอบแทน (%)		3.37	1.82
กำไรสุทธิต่อหุ้น		76.13	3.78

%การเปลี่ยนแปลงของดัชนี		ข้อมูล ณ วันที่ 02 เม.ย. 2567	
		SET	mai
ในรอบ 3 เดือนล่าสุด		-3.76%	-3.18%
ในรอบ 6 เดือนล่าสุด		-6.12%	-8.43%
YTD (Year to Date)		-2.57%	-1.18%

หมายเหตุ

- ไม่รวมหลักทรัพย์ที่ไม่มีการซื้อขาย
- หลักทรัพย์ต่างประเทศจะไม่ถูกรวมในการคำนวณข้อมูล อัตราส่วนราคาปิดต่อกำไรต่อหุ้น อัตราส่วนราคาตลาดต่อมูลค่าหุ้นทางบัญชี อัตราเงินปันผลตอบแทน มูลค่าหลักทรัพย์ตามราคาตลาด และอัตราหมุนเวียนปริมาณการซื้อขาย
- ไม่มีหลักทรัพย์ในหมวดกองทุนรวมอสังหาริมทรัพย์เข้าร่วมคำนวณ (มีผลตั้งแต่ 31 มีนาคม 2552 เป็นต้นไป)

SET

10 อันดับ สูงสุด

มูลค่าซื้อขาย 10 อันดับ

หลักทรัพย์	ล่าสุด	เปลี่ยนแปลง	มูลค่า AOM ('000 บาท)
☆ PTTEP	157.50	+2.50 (+1.61%)	4,993,459.05
☆ CPALL	55.00	+1.00 (+1.85%)	2,486,312.90
☆ KTB	16.40	-0.20 (-1.20%)	1,611,107.22
☆ SCB	112.50	-1.50 (-1.32%)	1,586,547.90
☆ ADVANC	204.00	+1.00 (+0.49%)	1,488,161.30
☆ PTT	34.50	+0.50 (+1.47%)	1,333,871.13
☆ KBANK	122.50	0.00 (0.00%)	1,088,310.85
☆ BBL	137.00	-1.50 (-1.08%)	1,029,304.85
☆ JAS	2.68	+0.28 (+11.67%)	850,831.67
☆ AOT	65.25	-0.25 (-0.38%)	783,917.85

ปริมาณซื้อขาย 10 อันดับ

หลักทรัพย์	ล่าสุด	เปลี่ยนแปลง	ปริมาณ AOM (หุ้น)
☆ JAS	2.68	+0.28 (+11.67%)	324,856,300
☆ TTB	1.80	0.00 (0.00%)	315,316,900
☆ SIRI	1.65	-0.06 (-3.51%)	187,125,900
☆ ITD <small>CS</small>	0.61	0.00 (0.00%)	116,484,300
☆ SABUY	3.24	-1.40 (-30.17%)	109,796,800
☆ KTB	16.40	-0.20 (-1.20%)	98,036,300
☆ BTS	5.70	+0.10 (+1.79%)	93,414,500
☆ AJA	0.24	-0.01 (-4.00%)	78,508,800
☆ VGI	1.66	-0.03 (-1.78%)	68,325,100
☆ AWC	4.16	-0.06 (-1.42%)	61,997,500

ราคาเพิ่มขึ้น 10 อันดับ

หลักทรัพย์	ล่าสุด	เปลี่ยนแปลง	ปริมาณ AOM (หุ้น)
☆ SDC <small>CS</small>	0.06	+0.01 (+20.00%)	32,879,900
☆ JAS	2.68	+0.28 (+11.67%)	324,856,300
☆ INSURE	118.00	+8.00 (+7.27%)	800
☆ NEP <small>CS</small>	0.21	+0.01 (+5.00%)	50,200
☆ BEAUTY	0.71	+0.03 (+4.41%)	55,688,800
☆ SYNEX	12.20	+0.50 (+4.27%)	2,651,500
☆ EGATIF	6.15	+0.25 (+4.24%)	1,549,900
☆ NWR	0.34	+0.01 (+3.03%)	24,785,000
☆ MNRF	2.78	+0.08 (+2.96%)	14,500
☆ RPC	0.71	+0.02 (+2.90%)	6,918,200

ราคาลดลง 10 อันดับ

หลักทรัพย์	ล่าสุด	เปลี่ยนแปลง	ปริมาณ AOM (หุ้น)
☆ SABUY	3.24	-1.40 (-30.17%)	109,796,800
☆ SBNEXT	0.60	-0.14 (-18.92%)	10,827,500
☆ BTNC	20.30	-2.30 (-10.18%)	8,400
☆ CV	0.53	-0.06 (-10.17%)	49,991,000
☆ 3K-BAT	31.00	-3.00 (-8.82%)	200
☆ B	0.11	-0.01 (-8.33%)	21,697,100
☆ NL	2.56	-0.22 (-7.91%)	20,818,800
☆ GLOCON <small>CS</small>	0.24	-0.02 (-7.69%)	3,681,600
☆ TRITN	0.13	-0.01 (-7.14%)	4,254,200
☆ TGPRO	0.13	-0.01 (-7.14%)	2,297,900

mai

10 อันดับ สูงสุด

มูลค่าซื้อขาย 10 อันดับ

หลักทรัพย์	ล่าสุด	เปลี่ยนแปลง	มูลค่า AOM ('000 บาท)
☆ BPS	1.23	+0.33 (+36.67%)	1,855,393.95
☆ APO	1.59	-0.53 (-25.00%)	381,958.92
☆ MGI	25.00	-3.50 (-12.28%)	271,429.35
☆ 24CS	1.78	+0.12 (+7.23%)	64,033.32
☆ MTW	2.82	+0.30 (+11.90%)	62,618.15
☆ MASTER	65.00	-1.75 (-2.62%)	60,107.45
☆ XO	27.00	-0.25 (-0.92%)	57,107.68
☆ BEB	27.50	-0.25 (-0.90%)	39,160.28
☆ JPARK	5.85	-0.20 (-3.31%)	31,014.65
☆ TAKUNI	1.09	+0.03 (+2.83%)	30,498.17

ปริมาณซื้อขาย 10 อันดับ

หลักทรัพย์	ล่าสุด	เปลี่ยนแปลง	ปริมาณ AOM (หุ้น)
☆ BPS	1.23	+0.33 (+36.67%)	1,091,015,200
☆ APO	1.59	-0.53 (-25.00%)	204,274,200
☆ JCKH <small>CB</small>	0.03	0.00 (0.00%)	92,510,200
☆ NEWS <small>CB</small>	0.02	0.00 (0.00%)	59,364,900
☆ 24CS	1.78	+0.12 (+7.23%)	36,771,300
☆ BROOK	0.53	-0.02 (-3.64%)	33,719,300
☆ TAKUNI	1.09	+0.03 (+2.83%)	27,428,400
☆ PSG	0.64	0.00 (0.00%)	26,401,600
☆ MTW	2.82	+0.30 (+11.90%)	22,895,600
☆ ALPHAX	0.80	-0.01 (-1.23%)	21,772,200

ราคาเพิ่มขึ้น 10 อันดับ

หลักทรัพย์	ล่าสุด	เปลี่ยนแปลง	ปริมาณ AOM (หุ้น)
☆ BPS	1.23	+0.33 (+36.67%)	1,091,015,200
☆ MTW	2.82	+0.30 (+11.90%)	22,895,600
☆ 24CS	1.78	+0.12 (+7.23%)	36,771,300
☆ JAK	1.30	+0.08 (+6.56%)	200
☆ PPS	0.45	+0.02 (+4.65%)	678,800
☆ NDR	2.10	+0.08 (+3.96%)	6,223,000
☆ DIMET <small>CB NP</small>	0.27	+0.01 (+3.85%)	121,900
☆ TRV	3.30	+0.12 (+3.77%)	21,000
☆ TVDH	0.34	+0.01 (+3.03%)	1,098,700
☆ TAKUNI	1.09	+0.03 (+2.83%)	27,428,400

ราคาลดลง 10 อันดับ

หลักทรัพย์	ล่าสุด	เปลี่ยนแปลง	ปริมาณ AOM (หุ้น)
☆ TAPAC <small>MC</small>	0.67	-0.83 (-55.33%)	10,003,600
☆ APO	1.59	-0.53 (-25.00%)	204,274,200
☆ HEALTH	1.39	-0.25 (-15.24%)	16,800
☆ TVT	0.46	-0.07 (-13.21%)	3,900,500
☆ GTV <small>CB</small>	0.14	-0.02 (-12.50%)	17,838,300
☆ CIG	0.07	-0.01 (-12.50%)	20,574,500
☆ MGI	25.00	-3.50 (-12.28%)	10,322,500
☆ MORE	0.08	-0.01 (-11.11%)	1,463,600
☆ SCL	1.51	-0.15 (-9.04%)	4,019,200
☆ FSMART	5.85	-0.50 (-7.87%)	2,272,700

มูลค่าซื้อขาย ตามกลุ่มนักลงทุน

SET mai

มูลค่าการซื้อขายตามกลุ่มนักลงทุน (SET)

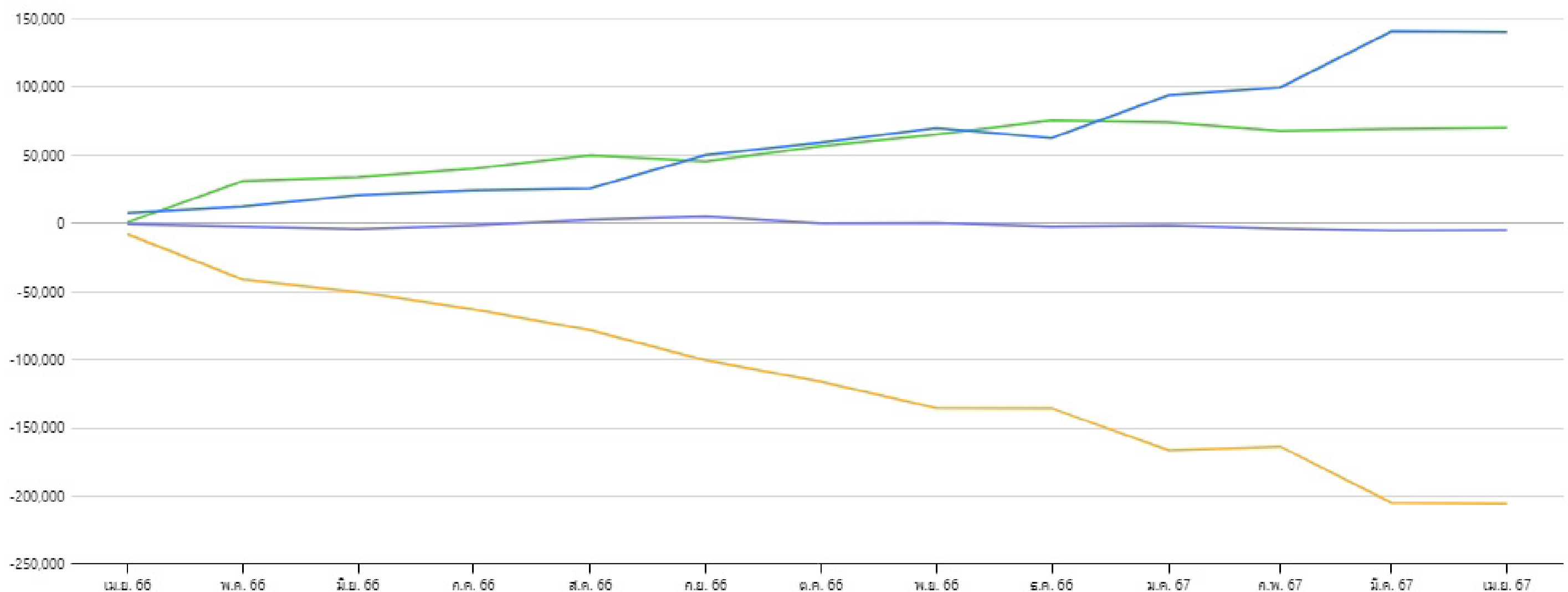
หน่วย : ล้านบาท

นักลงทุน	วันที่ 03 เม.ย. 2567					01 เม.ย. 2567 - 03 เม.ย. 2567					01 มี.ค. 2567 - 03 เม.ย. 2567				
	ซื้อ	%	ขาย	%	สุทธิ	ซื้อ	%	ขาย	%	สุทธิ	ซื้อ	%	ขาย	%	สุทธิ
สถาบันในประเทศ	3,495.65	8.36	6,341.54	15.17	-2,845.89	12,015.30	11.18	14,112.38	13.13	-2,097.08	261,076.45	9.11	269,346.36	9.40	-8,269.91
บัญชีบริษัทหลักทรัพย์	2,370.80	5.67	2,510.47	6.00	-139.66	6,517.62	6.06	6,227.18	5.79	290.45	197,721.17	6.90	200,323.47	6.99	-2,602.30
นักลงทุนต่างประเทศ	23,272.91	55.67	21,882.76	51.86	1,590.15	55,200.46	51.34	54,291.27	50.50	909.19	1,512,169.09	52.76	1,580,586.11	55.15	-68,417.01
นักลงทุนในประเทศ	12,667.26	30.30	11,271.86	26.96	1,395.40	33,784.09	31.42	32,886.65	30.59	897.44	895,256.20	31.23	815,966.98	28.47	79,289.22

มูลค่าการซื้อขายสุทธิสะสมตามกลุ่มนักลงทุนย้อนหลัง 1 ปี

ข้อมูล ณ วันที่ 03 เม.ย. 2567

มูลค่า (ล้านบาท)


 สถาบันในประเทศ X

 บัญชีบริษัทหลักทรัพย์ X

 นักลงทุนต่างประเทศ X

 นักลงทุนในประเทศ X

มูลค่าซื้อขาย

ตามกลุ่มนักลงทุน

SET

mai

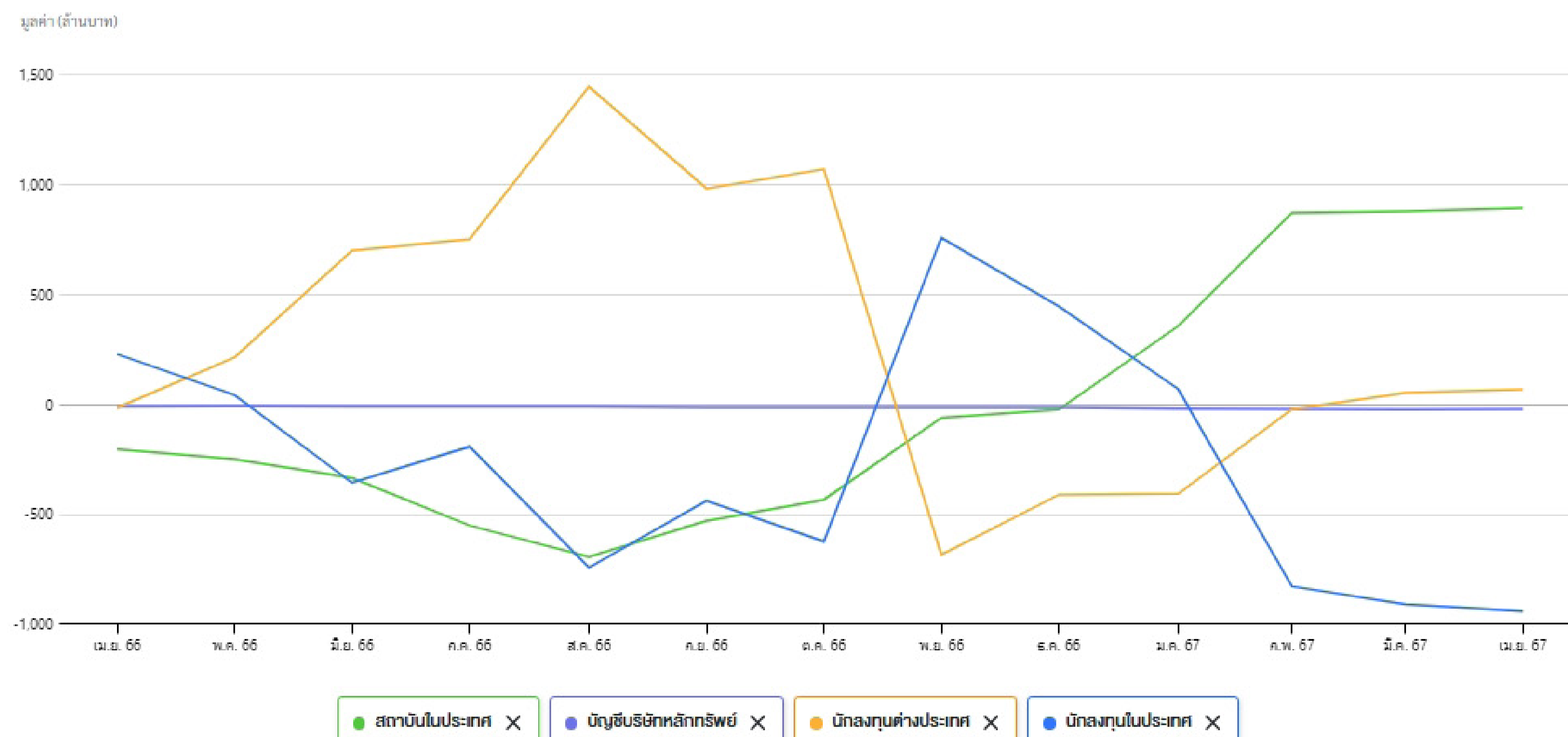
มูลค่าการซื้อขายตามกลุ่มนักลงทุน (mai)

หน่วย : ล้านบาท

นักลงทุน	วันที่ 03 เม.ย. 2567					01 เม.ย. 2567 - 03 เม.ย. 2567					01 ม.ค. 2567 - 03 เม.ย. 2567				
	ซื้อ	%	ขาย	%	สุทธิ	ซื้อ	%	ขาย	%	สุทธิ	ซื้อ	%	ขาย	%	สุทธิ
สถาบันในประเทศ	36.97	1.05	130.33	3.71	-93.36	93.98	1.06	171.47	1.93	-77.49	3,913.30	3.05	3,090.65	2.41	822.65
บัญชีบริษัทหลักทรัพย์	8.47	0.24	8.51	0.24	-0.04	29.87	0.34	29.62	0.33	0.25	107.84	0.08	116.86	0.09	-9.02
นักลงทุนต่างประเทศ	308.69	8.79	317.23	9.03	-8.54	815.54	9.19	809.42	9.13	6.12	16,487.27	12.85	16,017.12	12.49	470.15
นักลงทุนในประเทศ	3,158.21	89.92	3,056.26	87.02	101.95	7,930.01	89.41	7,858.89	88.61	71.12	107,776.27	84.01	109,060.05	85.01	-1,283.78

มูลค่าการซื้อขายสุทธิสะสมตามกลุ่มนักลงทุนย้อนหลัง 1 ปี

ข้อมูล ณ วันที่ 03 เม.ย. 2567



HOONINSIDE



ติดตาม Magazine Hooninside ได้แล้ววันนี้



WWW.HOONINSIDE.COM



LINE : HOONINSIDE

NEWSCENTER

PROGRAM NEWS CENTER



@HOONINSIDE

ติดต่อฝ่ายโฆษณา 02-276-5976 คุณนุ้ย
E-mail: reporter@hooninside.com



@HOONINSIDE