

# H O O N I N S I D E



**PTG**  
**ตัวอย่าง**



# Magazine

## Hooninside

new stock aexchange / ipo mai / interview / social biz / tip & more

# - Content -

|                     |    |
|---------------------|----|
| ข่าวจากปก           | 04 |
| ข่าวบริษัทจดทะเบียน | 08 |
| ข่าวการเงิน         | 18 |
| อินไซด์ Business    | 23 |
| สรุปการซื้อขาย      | 24 |

**บรรณาธิการบริหาร**  
ประสิทธิ์ ทรโชคนันต์  
**หัวหน้าข่าว**  
อณูภา ศิริรวง

**ที่ปรึกษา**  
ชาทอง ปัทมพงศ์  
ภักธีรา ดิลกรุ่งธีรเทพ  
สาธิต วรรณศิลป์  
พิพัฒน์ นวสวัสดิ์  
เทวัญ จงกลรอด  
ธณพงศ์ มีทอง  
ภากร ยิ่งแจ่ม

**กองบรรณาธิการ**  
ณภัค ภัทรสุปรีดี

**กราฟิก**  
วิจิตพล นาคสุข  
ศิวีไล สอบใหม่  
ศักดาจรัส จันทรินท

**ติดต่อโฆษณา**  
คุณนุ้ย 02-276-5976  
E\_mail : reporter@hooninise.com



**GUNKUL**

*not only the energy, we care*

เป็นผู้นำด้านธุรกิจพลังงานทดแทน  
อุปกรณ์ และระบบไฟฟ้าแบบครบวงจร  
ด้วยเทคโนโลยีและนวัตกรรมที่ทันสมัย  
เพื่อพัฒนาโครงสร้างพื้นฐาน  
ให้แข็งแกร่งอย่างยั่งยืน

และเป็นผู้นำด้านธุรกิจกัญชกัญชาในระดับสากล  
เพื่อเสริมสร้างคุณภาพชีวิตและสุขภาพที่ดี

**ศุภชา ดำรงปิยวุฒิ**

ประธานกรรมการบริหาร  
บริษัท กันกุลเอ็นจิเนียริง จำกัด (มหาชน)



**บริษัท กันกุลเอ็นจิเนียริง จำกัด (มหาชน)**

1177 อาคารเฟิร์ล แบงก์ค็อก ชั้น 8 ถนนพหลโยธิน แขวงพญาไท เขตพญาไท กรุงเทพมหานคร 10400

โทร.0-2242-5800 (อัตโนมัติ)



## PTG กลุ่ม 825 ลบ. ผนัก “ไฟศาล แคปปิตอล”

เปิดมิติใหม่ รุกขยายธุรกิจให้บริการสินเชื่อ  
เช่าซื้อ **รถบรรทุกมือสอง** ครั้งแรก

**อัปฐานลูกค้า - ยกกระดับบริการ  
หนุนอนาคตโตแกร่ง!!**

บมจ.พีทีจี เอ็นเนอยี (PTG) ประกาศความร่วมมือทางธุรกิจ เชินสัญญาเป็นพันธมิตรกับบริษัท ไฟศาล แคปปิตอล จำกัด เพื่อร่วมกันเปิดให้บริการสินเชื่อเช่าซื้อรถบรรทุกมือสอง โดยเข้าซื้อหุ้นเพิ่มทุนสัดส่วน 33.33% มูลค่า 825 ล้านบาท

ถือเป็นครั้งแรกของ PTG ในการดำเนินธุรกิจสินเชื่อเช่าซื้อ และเป็นการเปิดโอกาสให้ลูกค้าที่ถือบัตรสมาชิก PT Max Card และ PT Max Card Plus จากปัจจุบันมีฐานสมาชิกกว่า 20 ล้านรายจะได้รับประโยชน์ในครั้งนี้ รวมทั้งช่วยต่อยอดธุรกิจสนับสนุนอนาคตเติบโตอย่างมั่นคง

## นายพิทักษ์ รัชกิจประการ

ประธานเจ้าหน้าที่บริหารและกรรมการผู้จัดการใหญ่  
บริษัท พีทีจี เอ็นเนอยี จำกัด (มหาชน) (PTG)

เปิดเผยว่า บริษัทฯ ได้ลงนามความร่วมมือทางธุรกิจกับ  
บริษัท ไฟศาล แคปปิตอล จำกัด โดยเข้าซื้อหุ้นสามัญเพิ่มทุน  
ของ บริษัท ไฟศาล แคปปิตอล จำกัด จำนวน 50,000,000  
หุ้น หรือคิดเป็นสัดส่วนการถือหุ้นร้อยละ 33.33 ของจำนวน  
หุ้นที่ออกและจำหน่ายได้ทั้งหมดของไฟศาล มูลค่าลงทุน  
825,000,000 บาท เพื่อร่วมลงทุนในธุรกิจการให้บริการสินเชื่อ  
เช่าซื้อรถบรรทุกมือสอง

สำหรับการร่วมมือกับ บริษัท ไฟศาล  
แคปปิตอล จำกัด ในครั้งนี้ถือเป็นก้าว  
แรกของบริษัทฯ ที่นำไปสู่การดำเนิน  
ธุรกิจสินเชื่อ โดยการเข้าซื้อหุ้นของ  
ไฟศาลมีวัตถุประสงค์เพื่อสร้างการเติบโต  
สร้างโอกาสทางธุรกิจร่วมกัน และต่อย  
อดระบบนิเวศทางธุรกิจ (Ecosystem)  
ของบริษัทฯ เพื่อขยายความหลากหลาย  
ของบริการให้ลูกค้าอยู่ดีมีสุข



“ บริษัทฯ เล็งเห็นความสำคัญในการขยายช่องทางธุรกิจใหม่ๆ ที่สามารถนำมา  
ต่อยอดธุรกิจหลักในอนาคตได้โดยมีความตั้งใจจะนำเสนอผลิตภัณฑ์และบริการ  
ที่หลากหลายให้เข้าถึงกลุ่มลูกค้าเป้าหมายได้อย่างรวดเร็วและกว้างขวางมาก  
ขึ้น พร้อมทั้งสร้างช่องทางใหม่สำหรับลูกค้าซึ่งเป็นการเปิดโอกาสให้ลูกค้าที่ถือ  
บัตรสมาชิก PT Max Card และ PT Max Card Plus ที่ปัจจุบันมีฐานสมาชิกกว่า  
20 ล้านสมาชิกได้เข้าถึงบริการที่มีศักยภาพ ซึ่งถือเป็นการต่อยอดระบบนิเวศทาง  
ธุรกิจและแบรนด์ PTG ให้มีความแข็งแกร่งมากยิ่งขึ้น ” นายพิทักษ์ กล่าว



## นายสุกฤษฎี เจริญภักญวัฒน์

ประธานเจ้าหน้าที่บริหาร บริษัท ไฟศาล แคปปิตอล จำกัด

กล่าวว่า ทางบริษัทฯ มีความยินดีเป็นอย่างยิ่งในความร่วมมือกับ PTG ในครั้งนี้ถือเป็นการสร้างโอกาสทางธุรกิจร่วมกันกับพันธมิตรที่มีวิสัยทัศน์ตรงกันในการร่วมสร้างโอกาสทางการเงินให้กับผู้คน เพื่อสร้างการเติบโตอย่างมั่นคงและแข็งแกร่งไปพร้อมกันๆ ทำให้ทั้งสองบริษัทสามารถขยายฐานลูกค้าได้อย่างต่อเนื่อง ที่สำคัญช่วยเพิ่มพอร์ตสินเชื่อของบริษัทฯ ให้เติบโตมากยิ่งขึ้น โดยบริษัทฯ เล็งเห็นศักยภาพของ PTG ที่มีความต้องการขยายธุรกิจและสร้างแบรนด์ของตัวเองให้เป็นที่รู้จักในตลาด จึงเชื่อมั่นว่า PTG จะช่วยส่งเสริมธุรกิจของบริษัทฯ ด้วยเช่นกัน



ทั้งนี้ บริษัท ไฟศาล แคปปิตอล จำกัด ประกอบธุรกิจให้บริการสินเชื่อเช่าซื้อรถบรรทุกมือสอง สินเชื่อเพื่อหมุนเวียนธุรกิจ และสินเชื่อ Refinance ดำเนินธุรกิจมา 21 ปี มีความมุ่งมั่นที่จะเป็นผู้นำในการให้บริการสินเชื่อในระดับประเทศและภูมิภาค และได้รับความไว้วางใจจากลูกค้าในการใช้บริการสินเชื่อเช่าซื้อ หรือแหล่งเงินทุน

ภายใต้วิสัยทัศน์เป็นแบรนด์ที่มั่นคง ดำเนินกิจการอย่างมีจรรยาบรรณ จริงใจและมีความน่าเชื่อถือ สร้างสรรค์สิ่งที่ดีให้แก่ผู้บริโภค โดยบริษัทฯ มีความตั้งใจที่จะส่งเสริมความเป็นอยู่ที่ดีอย่างยั่งยืนของสังคมไทยด้วยการให้ความคล่องตัวทางการเงินอย่างมีความรับผิดชอบ

**ปัจจุบันบริษัทฯ มีสาขาจำนวนทั้งสิ้น 9 สาขา ครอบคลุมเกือบทุกภาคของประเทศ โดยมีสำนักงานใหญ่ตั้งอยู่ที่จังหวัดสระบุรี กลุ่มลูกค้าหลักคือกลุ่มลูกค้าบุคคลที่ใช้รถบรรทุกเชิงพาณิชย์ ณ สิ้นปี 2566 บริษัทฯ มีพอร์ตลูกหนี้เช่าซื้อกว่า 2,600 ล้านบาท**



# ไปให้สุด กับเรื่องสดใหม่ พีที สดใหม่ไปกับคุณ







# PSP

## ร่วมมือ OR

ยกระดับเพิ่มอัตราการจัดเก็บผลิตภัณฑ์ยางมะตอย  
เตรียมขยายการเติบโตในพื้นที่ภาคกลาง ภาคตะวันตกและภาคใต้ตอนบนของประเทศ



นายสุชาติ ระมาศ ผู้อำนวยการใหญ่ บริษัท ปตท. น้ำมันและการค้าปลีก จำกัด (มหาชน) หรือ OR เปิดเผยว่า กลุ่มบริษัทมีแผนเพิ่มความหลากหลายของกลุ่มผลิตภัณฑ์มาอย่างต่อเนื่อง รวมไปถึงการส่งเสริมกลุ่มผลิตภัณฑ์ยางมะตอย ที่มีความต้องการเพิ่มขึ้นเป็นอย่างมากจากทางภาคเอกชน ซึ่งสอดคล้องกับแผนการพัฒนาคโครงสร้างพื้นฐานของภาครัฐ ทั้งนี้ OR เล็งเห็นโอกาสในการเพิ่มขีดความสามารถในการแข่งขันในตลาดอุตสาหกรรมยางมะตอย ที่ปัจจุบันยังมีโอกาสในการเติบโตอีกมาก ดังนั้นการเพิ่มอัตราการจัดเก็บยางมะตอยจึงเป็นสิ่งสำคัญในการสร้างความได้เปรียบเพื่อรองรับความต้องการของการใช้งานจากทางภาครัฐและเอกชน โดยความร่วมมือในครั้งนี้จะถือเป็นก้าวที่สำคัญในการวางรากฐานร่วมกับ PSP เพื่อการเติบโตในระยะยาว

ทั้งนี้ ความร่วมมือระหว่าง PSP และ OR ถือเป็นการต่อยอดความสัมพันธ์อันยาวนานกว่า 30 ปี ที่ร่วมกันผลักดันและส่งเสริมการพัฒนาด้านผลิตภัณฑ์หล่อลื่นแบบครบวงจร ศูนย์กระจายน้ำมันเชื้อเพลิง และการพัฒนาผลิตภัณฑ์ใหม่ๆ อาทิเช่น จาระบี สารเติมแต่ง (Additive) และผลิตภัณฑ์ยางมะตอย ซึ่งความร่วมมือดังกล่าวทำให้ผลิตภัณฑ์ต่างๆ สามารถตอบสนองแก่ผู้บริโภคได้เป็นอย่างดี อีกทั้งยังเป็นหนึ่งในกลไกที่สำคัญในการขับเคลื่อนเศรษฐกิจของประเทศมาอย่างยาวนาน

## CRC

## ท็อปส์ ในเครือ CRC

# ทุ่มงบกว่า 150 ลบ. เร่งเครื่องขยายการลงทุนตามแผน 5 ปี เปิด 3 สาขา

ท็อปส์ ธุรกิจกลุ่มฟู๊ด ในเครือเซ็นทรัล รีเทล เดินหน้าขับเคลื่อนธุรกิจเติบโตต่อเนื่องตามแผนยุทธศาสตร์ 5 ปี "CRC Retailigence" ด้วยงบลงทุนกว่า 150 ล้านบาท ขยาย 3 สาขา ใน 3 เดสทินชันรวดเร็ว ต้อนรับศักราชใหม่ รองรับการเติบโตช่วงไฮซีซั่น รวมถึงกำลังซื้อจากกลุ่มนักท่องเที่ยว ตอกย้ำความแข็งแกร่งของศักยภาพผู้นำฟู๊ดรีเทลไทยที่เข้าถึงทุกความต้องการของลูกค้าในทุกเซกเมนต์ ด้วยการพัฒนารูปแบบร้านที่โดดเด่นและทันสมัย พร้อมนำเสนอประสบการณ์สินค้าและบริการที่ถูกต้องแบบมาเพื่อตอบโจทย์ไลฟ์สไตล์ของกลุ่มเป้าหมายในแต่ละพื้นที่อย่างครอบคลุม เพื่อยกระดับสู่การเป็น Food Destination & Discovery ที่ยืนหนึ่งในใจลูกค้าทุกคน

**นายสาธิตพาน คุม ประธานเจ้าหน้าที่บริหาร กลุ่มฟู๊ด เซ็นทรัล รีเทล** กล่าวว่า นับตั้งแต่ที่ท็อปส์ได้ประกาศกลยุทธ์จัดทัพธุรกิจกลุ่มฟู๊ดเป็นหนึ่งในเดียวกัน เรายังคงเดินหน้าพัฒนาในรูปแบบร้านและขยายสาขา เพื่อสร้างการเติบโตให้ธุรกิจอย่างต่อเนื่อง โดยล่าสุดในช่วงวันหยุดเทศกาลปีใหม่ที่ผ่านมามีได้เดินห้างขยาย 3 สาขาใหม่ใน 3 จังหวัดสำคัญ ได้แก่ ท็อปส์ ฟู๊ด ฮอลล์ เมกาบางนา กรุงเทพฯ, ท็อปส์ สาขา รามัญนา จังหวัดภูเก็ต และ ท็อปส์ สาขา ฟู๊ดดีพาร์ม จังหวัดนนทบุรี โดยเลือกเจาะทำเลสำคัญที่มีศักยภาพสูงของกรุงเทพฯ โซนตะวันตก แหล่งตลาดชุมชน ที่มีการขยายตัวและเติบโตอย่างรวดเร็ว ไปจนถึงพื้นที่เศรษฐกิจและการท่องเที่ยวที่สำคัญเป็นอันดับต้นๆ ของประเทศอย่างจังหวัดภูเก็ต เพื่อรองรับดีมานด์ของกลุ่มนัก

ท่องเที่ยวทั้งชาวไทยและชาวต่างชาติที่เตรียมเดินทางมาท่องเที่ยวในช่วงไฮซีซั่นปีนี้ ทำให้ปัจจุบันท็อปส์ มีจำนวนสาขา รวมทั้งสิ้น 161 สาขา ทั่วประเทศ ซึ่งเป็นไปตามเป้าหมายการเป็นผู้นำร้านค้าปลีกซูเปอร์มาร์เก็ตทุกพอร์แมท ครอบคลุมกลุ่มลูกค้าทุกเซกเมนต์โดยเป็นค้าปลีกฟู๊ดรีเทลที่มีร้านหลากหลายรูปแบบตอบโจทย์ลูกค้ามากที่สุด ตามแผนยุทธศาสตร์ 5 ปี ของเซ็นทรัล ฟู๊ด รีเทล

• 'ท็อปส์ ฟู๊ด ฮอลล์ เมกาบางนา' ตีตลาดประสบการณ์ช้อปปิ้งระดับเวิลด์คลาสที่สมบูรณ์แบบ

สัมผัสอีกขั้นของประสบการณ์การช้อปปิ้งที่เหนือระดับที่ 'ท็อปส์ ฟู๊ด ฮอลล์ เมกาบางนา' ซึ่งได้ยกระดับจากโมเดลร้านท็อปส์ สู่ท็อปส์ ฟู๊ด ฮอลล์ เพื่อรองรับไลฟ์สไตล์และความต้องการของลูกค้ากำลังซื้อสูง (Affluent) ของโซนกรุงเทพฯ ฉับตะวันออกที่มีการเติบโตอย่างต่อเนื่อง สะท้อนถึงความเข้าใจของแบรนด์ที่มีต่อลูกค้า และการปรับรูปแบบร้านให้เหมาะกับอินไซต์ผู้บริโภคได้อย่างสมบูรณ์แบบ โดยนับเป็นพรีเมียมฟู๊ดส์รีเทลสาขาที่ 18 ภายใต้แบรนด์ท็อปส์ อาณาจักรสินค้าอาหารและวัตถุดิบคุณภาพพรีเมียมจากทั่วทุกมุมโลกรวมกว่า 28,000 รายการ อาทิ ผลไม้สดนำเข้าเกรดพรีเมียม อาหารทะเลและสารพัดเนื้อหลากสัญชาติ วัตถุดิบคุณภาพที่ดีที่สุดเพื่อมือพิเศษ งามจบเคี้ยวแบรนด์ดัง และอีกมากมาย ภายใต้คอนเซ็ปต์ "Discover A Truly World Class Food Destination" บนพื้นที่กว่า 2,056 ตารางเมตร ออกแบบด้วยดีไซน์ที่โดดเด่นและทันสมัย

สมัยทั้งภายในและภายนอก พร้อมด้วยบริการชั้นเลิศในทุกขั้นตอนและโปรโมชั่นสุดพิเศษที่ลูกค้าจะได้มาร่วมค้นพบตลอดทั้งปี

• 'ท็อปส์ รามัญนา' ปักหมุดเดสทินชันของนักช้อปปิ้ง-ทัวร์ริสต์ เสริมแกร่งทำเลภาคใต้

ภูเก็ตนับเป็นเมืองท่องเที่ยวที่สำคัญอันดับต้นๆ ของประเทศ โดยจากข้อมูลของการท่องเที่ยวแห่งประเทศไทย (ททท.) สำนักงานภูเก็ต พบว่ามีจำนวนนักท่องเที่ยวต่างประเทศที่เดินทางมาจังหวัดภูเก็ต ตั้งแต่เดือนมกราคม - กันยายน 2566 คิดเป็นสัดส่วน 12% ของนักท่องเที่ยวต่างประเทศที่เดินทางเข้ามาในประเทศไทย คิดเป็นรายได้ 30% ของทั้งประเทศ และคาดว่าจะยังคงฟื้นตัวอย่างต่อเนื่อง ทำให้ท็อปส์ เล็งเห็นโอกาสจากดีมานด์ที่เพิ่มขึ้น จึงได้เปิดตัว 'ท็อปส์ รามัญนา' ตั้งอยู่ในศูนย์การค้า Mixx Mall Rawayana บนทำเลด้านหน้าหาดราไวย์ ซึ่งเป็นส่วนหนึ่งของโครงการ Rawayana Beach Front Village พัฒนาโดยบริษัท Phuket 9 นับเป็นโมเดลร้านท็อปส์ ซูเปอร์มาร์เก็ต สาขาแห่งที่ 7 ของจังหวัดภูเก็ต นำเสนอประสบการณ์การช้อปปิ้งเหนือระดับ พร้อมตั้งเป้าเป็นศูนย์กลางแห่งการเติมเต็มไลฟ์สไตล์อย่างครบวงจร ด้วยสินค้าอาหารคุณภาพพรีเมียมจากทั้งในและต่างประเทศ ผ่านการคัดสรรมาอย่างพิถีพิถันเพื่อตอบสนองทุกโจทย์ความต้องการรวมกว่า 14,000 รายการ

# CRC

## ท๊อปส์ ในเครือ CRC

ทุ่มงบกว่า 150 ลบ.  
เร่งเครื่องขยายการลงทุนตามแผน 5 ปี เปิด 3 สาขา



"ท๊อปส์ เดินหน้าธุรกิจด้วยความมุ่งมั่นและตั้งใจที่จะส่งมอบสินค้าและบริการที่ดีที่สุดให้กับลูกค้าทุกคน จึงไม่เคยหยุดนิ่งที่จะพัฒนารูปแบบร้านและขยายสาขาใหม่เพื่อเข้าถึงลูกค้าได้อย่างครอบคลุมในทุกๆ เซกเมนต์ โดยเชื่อว่าการเปิดตัวสาขาใหม่ทั้ง 3 แห่งจะไม่ใช่เพียงการเติมเต็มประสบการณ์การช้อปปิ้งให้กับลูกค้า แต่ยังนำไปสู่การกระตุ้นการจับจ่ายของตลาดค้าปลีกในช่วงปีใหม่ให้คึกคักยิ่งขึ้น เพื่อร่วมขับเคลื่อนเศรษฐกิจไทยให้เดินหน้าฟื้นตัวได้อย่างเต็มที่ในปี 2567 นี้" นายสเทพาน กล่าวสรุป

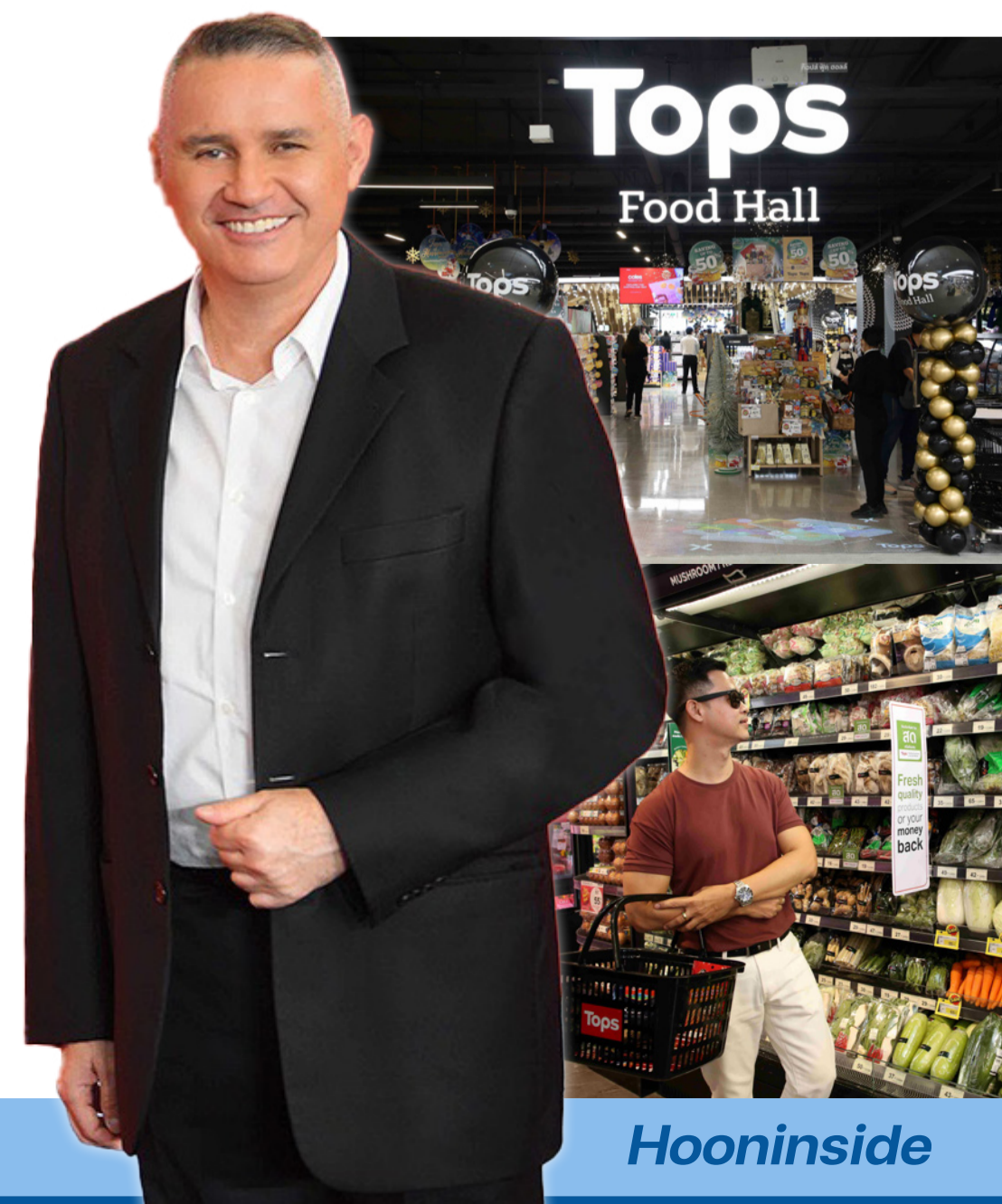
ค้นพบประสบการณ์ช้อปปิ้งที่แตกต่าง และครบครันที่สุดที่ท๊อปส์ ราวาณา ท๊อปส์ ฟู้ดดีฟาร์ม และ ท๊อปส์ ฟู้ด ฮอลล์ เมกาบางนา เปิดให้บริการทุกวันตั้งแต่เวลา 08.00 - 22.00 น. ติดตามข้อมูลเพิ่มเติมได้ที่ [www.tops.co.th](http://www.tops.co.th), เฟซบุ๊ก TopsThailand, หรือแอปพลิเคชันไลน์ @TopsThailand

นอกจากนี้ ยังเป็นครั้งแรกที่ได้ยก Tops Wine Cellar ร้าน Specialty Store ที่คัดสรรไวน์รสชาติเยี่ยมจากทั่วโลก เก็บรักษาในห้องควบคุมอุณหภูมิตลอด 24 ชั่วโมงพร้อมชอเมลิเยร์ให้คำแนะนำ เพื่อเสริมสร้างความต้องการของลูกค้าในพื้นที่แห่งนี้ รวมถึงบรรดานักท่องเที่ยวชาวต่างชาติที่มองหาจุดหมายด้านอาหารชั้นเลิศ ให้ได้ดื่มด่ำท่ามกลางบรรยากาศริมชายหาด และธรรมชาติอันสวยงาม

• 'ท๊อปส์ ฟู้ดดีฟาร์ม' ครั้งแรกกับการขยายสู่คอมมูนิตีมาร์เก็ต แหล่งตลาดชุมชน ตอบทุกโจทย์ความอร่อย สะดวก ครบวงจร เข้าถึงได้ง่ายในแหล่งชุมชน

ในช่วงไม่กี่ปีมานี้ท๊อปส์ได้เน้นกลยุทธ์การขยายสาขาเข้าไปยังแหล่งตลาดชุมชนในรูปแบบของ Community Market เพื่อให้สามารถเข้าถึงลูกค้าในชุมชนต่างๆ ได้มาก

ขึ้น เป็นการเพิ่มทางเลือกในการซื้อสินค้าคุณภาพหลากหลายรายการให้คนในพื้นที่ชุมชนได้เลือกซื้อโดยไม่ต้องเดินทางเข้ามาในเมือง สะดวก เข้าถึงได้ง่าย สำหรับ 'ท๊อปส์ ฟู้ดดีฟาร์ม' จะเข้ามาเติมเต็มประสบการณ์ด้านวัตถุดิบและอาหารคุณภาพ และเป็นตัวเลือกใหม่ที่ครบครันให้กับผู้บริโภคในพื้นที่ย่านบางใหญ่ โดยตั้งอยู่ภายในตลาดฟู้ดดีฟาร์มบางใหญ่ (FoodyFarm Bangyai Community Market) บนถนนบางม่วง-บางคูรัด ที่มีความหนาแน่นของแหล่งชุมชน และมีโครงการที่อยู่อาศัยกว่า 50 โครงการ รวมกว่า 10,000 ยูนิต นับเป็นครั้งแรกที่ท๊อปส์ขยายสาขาในพื้นที่ตลาดแบบโมเดิร์น นับเป็นคอมมูนิตีมาร์เก็ตที่รองรับไลฟ์สไตล์ของผู้คนในพื้นที่ที่ต้องการแวะจับจ่ายใช้สอยสินค้าอุปโภค-บริโภคเข้าบ้านโดยไม่ต้องเดินทางไกลได้อย่างครบวงจร ทำให้ท๊อปส์ ยิ่งเข้าถึงผู้บริโภคมากยิ่งขึ้น



# ROCK

ส่งบริษัทย่อย เข้าลงทุน 51%  
ในธุรกิจด้านเทคโนโลยี **"เนกซาสโตน"**



นายดุขฎิ พงษ์สุทรมนัส กรรมการผู้อำนวยการใหญ่ บริษัท รัอกเวีร จำกัด (มหาชน) ROCK เปิดเผยว่า "รัอกเวีร" ขอแจ้งการลงทุนของบริษัทย่อย บริษัท อัลฟาเวีร จำกัด ("อัลฟาเวีร") ใน บริษัท เนกซาสโตน จำกัด ("เนกซาสโตน") โดยได้เสร็จสิ้นการเข้าซื้อหุ้นในสัดส่วน 51 %และจดทะเบียนกับกรมพัฒนาธุรกิจการค้า กระทรวงพาณิชย์ ในวันที่ 9 มกราคม 2567 เรียบร้อยแล้ว

รายการดังกล่าวได้รับอนุมัติจากมติที่ประชุมคณะกรรมการบริษัทรัอกเวีร และจากที่ประชุมคณะกรรมการบริษัทอัลฟาเวีร เมื่อวันที่ 15 ธันวาคม 2566 และ 25 ธันวาคม 2566 ตามลำดับแล้วโดยเนกซาสโตนมีวัตถุประสงค์โดยการประกอบกิจการหลักเพื่อการพัฒนาธุรกิจทางด้านเทคโนโลยีโดยการให้คำปรึกษาจำหน่ายและติดตั้งผลิตภัณฑ์ที่สนับสนุนเทคโนโลยีสารสนเทศต่างๆ

"วันที่ 9 มกราคม 2567 อัลฟาเวีร ได้ชำระค่าหุ้นเพื่อจัดตั้ง บริษัท เนกซาสโตน จำกัด จำนวน 2,550,000 บาทสำหรับหุ้นสามัญของเนกซาสโตน จำนวน 50,000 หุ้น (คิดเป็นสัดส่วนร้อยละ 51 ของหุ้นที่ออกและชำระแล้วทั้งหมด)"

สำหรับแหล่งเงินทุนที่ใช้ เงินทุนของอัลฟาเวีร

ด้านประโยชน์ที่บริษัทฯ จะได้รับ เพื่อขยายและเพิ่มความสามารถในการแข่งขันของกลุ่มบริษัท ฯ

EA

เริ่มส่งมอบคาร์บอนเครดิต

## แก้สวิตเซอร์แลนด์ จากโครงการ E - Bus ในพื้นที่กรุงเทพฯ ภายใต้ข้อตกลงปารีส Article 6.2 จับคู่เคลื่อนสู่เป้าหมาย NDC



เงินทุนระหว่างประเทศเพื่อการเปลี่ยนแปลงสภาพภูมิอากาศ และช่วยเป็นแรงกระตุ้นที่ดีสำหรับภาคเอกชนในการพัฒนาโครงการที่ช่วยรักษาและปกป้องสิ่งแวดล้อม

**Mr. Michael Brennwald Head International, Klik Foundation** กล่าวว่า “โครงการแลกเปลี่ยนคาร์บอนเครดิตภายใต้ความตกลงปารีส ของรถโดยสารประจำทาง EV นี้ เป็นโครงการนำร่อง เพื่อการสนับสนุนกิจกรรมการรักษาสิ่งแวดล้อมแบบยั่งยืน การแลกเปลี่ยนคาร์บอนเครดิตภายใต้ข้อตกลงปารีส 6.2 นั้น มีการร่วมกันพัฒนาอย่างแข็งขันจากทุกภาคส่วน นอกจากนี้ยังมองหาโอกาสในการร่วมมือกับภาคเอกชนในประเทศไทยและประเทศข้างเคียง เพื่อที่จะสร้างโครงการในการร่วมมือกันระหว่างประเทศกับสวิตเซอร์แลนด์

**บริษัท พลังงานบริสุทธิ์ จำกัด (มหาชน) หรือ EA** ได้เริ่มส่งมอบคาร์บอนเครดิตจากโครงการ “รถโดยสารประจำทางไฟฟ้าในพื้นที่กรุงเทพมหานคร” (“Bangkok E-Bus Programme”) ซึ่งเป็นโครงการซื้อขายคาร์บอนเครดิตระหว่างประเทศโครงการแรกของโลกที่มีการซื้อขายกันเกิดขึ้น ภายใต้ความตกลงปารีส Article 6.2 ซึ่งเป็นการร่วมมือกันระหว่างไทย-สวิตเซอร์แลนด์ ผ่านกรอบความร่วมมือกันระหว่างประเทศที่มีการระบุชัดเจนว่าจะต้องเป็นโครงการการลดก๊าซเรือนกระจกภาคสมัครใจที่อยู่นอกเหนือจากแผนการดำเนินงานของประเทศ (Nationally Determined Contributions : NDC) มีการปฏิบัติตามมาตรฐานด้านคุณภาพต่อสิ่งแวดล้อม และสิทธิมนุษยชน โดยมี Klik Foundation เป็นผู้ซื้อ Carbon Credit ที่เกิดขึ้นและนำ

Carbon Credit ดังกล่าวไปลดการปล่อยก๊าซเรือนกระจกของประเทศสวิตเซอร์แลนด์ตามเป้าหมายที่ได้วางไว้

**นายฉัตรพล ศรีประทุม ผู้อำนวยการโครงการกลยุทธ์ด้านการเปลี่ยนแปลงสภาพภูมิอากาศ และการพัฒนาอย่างยั่งยืน บริษัท พลังงานบริสุทธิ์ จำกัด (มหาชน)** เปิดเผยว่า โครงการแลกเปลี่ยนคาร์บอนเครดิตภายใต้ข้อตกลงปารีส 6.2 ซึ่งรถโดยสารประจำทาง EV นี้เป็นโครงการอันดับแรกของโลกที่มีการแลกเปลี่ยนคาร์บอนเครดิตสำเร็จ โดยทาง EA มีความมุ่งมั่นที่จะเป็นผู้นำในการส่งเสริมความร่วมมือกันระหว่างประเทศในด้านการรักษาสิ่งแวดล้อม การเดินทางของโครงการดังกล่าวจะเป็นการสนับสนุนให้เราก้าวเข้าสู่สังคม เศรษฐกิจแบบปลอดคาร์บอนฯ อีกทั้งสามารถเข้าถึง

ทั้งนี้ กระทรวงทรัพยากรธรรมชาติและสิ่งแวดล้อมของทั้งประเทศไทยและประเทศสวิตเซอร์แลนด์ได้มีการลงนามในความร่วมมือกันระหว่างประเทศภายใต้ความตกลงปารีส 6.2 เมื่อวันที่ 24 มิถุนายน 2565 โดยสัญญาแบบทวิภาคีกำหนดกรอบความร่วมมือกันระหว่างทั้งสองประเทศและสร้างแนวทางสำหรับ การพัฒนาโครงการเพื่อสิ่งแวดล้อม เพื่อจัดทำกรอบความร่วมมือโดยสมัครใจสำหรับการถ่ายโอนผลการลดก๊าซเรือนกระจกระหว่างประเทศและเป็นส่วนสำคัญในการเร่งให้เกิดการเปลี่ยนผ่านสู่สังคมคาร์บอนต่ำในประเทศไทยอย่างเป็นรูปธรรมต่อไป

AIS

ยกทัพสมาร์ทโฟน 5G

พร้อมจัดโปรโมชั่นสูงสุดคุ้มสูงกว่า 43,290 บาท ชื่อง่าย  
ได้ลดหย่อนภาษีห้าหมื่นบาท แบบ One Stop ไม่ต้องซื้อหลายแห่ง

Easy E-RECEIPT

AIS  
5G

รับสิทธิ์ลดหย่อนภาษี

เมื่อซื้อสินค้าที่ AIS Shop, Telewiz\*  
และ AIS Online Store

ยอดซื้อรวมสูงสุด

50,000.-

รับเงินคืนภาษีสูงสุด

17,500.-



\*เฉพาะสาขาที่ร่วมรายการ | เงื่อนไขตามบริษัทกำหนด

1 ม.ค. 67 – 15 ก.พ. 67

ให้กับลูกค้า ตามโครงการลดหย่อนภาษี "Easy E-Receipt" โดยเราได้เตรียมความพร้อมในการให้บริการลูกค้าเพื่อส่งมอบ e-Tax Invoice หรือ e-Receipt ได้อย่างมีประสิทธิภาพ ทั้งที่ AIS Shop, Telewiz และ AIS Online Store มากไปกว่านี้เรายังจัดเตรียมสินค้าและบริการ ทั้งสมาร์ทโฟน 5G พร้อมข้อเสนอที่ดีที่สุด รวมถึงยังมี สินค้าในกลุ่ม Gadget, Accessory, IoT และอีกมากมาย แบบมาซอปที่เราจัดเดี๋ยวก ทั้งคุ้ม ทั้งสะดวก ทั้งได้ลดหย่อนภาษีแบบเต็ม MAX"

โดยจัดโปรโมชั่นเด็ดโดนใจกับแคมเปญ AIS Combo Set ลดหย่อนเต็ม Max ให้ลูกค้าจับคู่เกิดเจต ดีไวซ์ สินค้าได้ในราคาสุดคุ้ม! เมื่อซื้อสินค้า iPhone 15 Pro Max คู่กับ AirPods Pro Gen 2 หรือ iPad Air 5 cellular คู่กับ Apple Pencil 2 ประหยัดสูงสุดได้ถึง 24,990 บาท ยังไม่หมดเท่านั้นยังสามารถจับคู่สินค้าของทาง Samsung อย่าง Galaxy Z Flip5 คู่กับ Galaxy Watch 6 และ Galaxy Buds2 Pro หรือ Galaxy S23 FE คู่กับ Galaxy Watch 6 Classic และ Adapter 45W ก็ประหยัดได้สูงสุดถึง 43,290 บาท สามารถติดตามรายละเอียดเพิ่มเติมได้ที่ <https://www.ais.th/consumers/promotions/easy-e-receipt>

AIS ตอบรับนโยบายภาครัฐ ชวนซื้อกระตุ้นเศรษฐกิจรับศักราชใหม่ 2567 ในโครงการ "Easy E-Receipt" แบบ One Stop ซอปกับ AIS แห่งเดียวได้ทั้งส่วนลดพร้อมเข้าเกณฑ์ลดหย่อนภาษีแบบไม่ต้องเสียเวลาซอปหลายแห่ง โดยให้ลูกค้าสามารถซื้อสินค้าทั้งสมาร์ทโฟน 5G หรือแม้แต่เกิดเจต ดีไวซ์ พร้อมแพ็คเกจส่วนลดสุดคุ้ม กับ AIS และขอรับ e-Tax Invoice หรือ e-Receipt เพื่อนำไปใช้สิทธิ์ลดหย่อนภาษีเงินได้บุคคลธรรมดา สูงสุดถึง 50,000 บาท ได้ตั้งแต่วันที่ 15 กุมภาพันธ์ 2567 ที่ AIS Shop ทุกสาขา หรือ Telewiz (เฉพาะสาขาที่ร่วมรายการ) และ AIS Online Store

นายปรินา สิลพนัง หัวหน้าคณะผู้บริหารกลุ่มลูกค้าทั่วไป AIS กล่าวว่ "AIS ขอร่วมเป็นส่วนหนึ่งในการอำนวยความสะดวก

# KTC

## งานรับมาตรการรัฐบาล "อีซี อี - รีซีท" มอบสิทธิพิเศษ ณ ห้างสรรพสินค้าชั้นนำทั่วประเทศ

เคทีซีมอบสิทธิพิเศษเอาใจนักช้อปปิ้งแคมเปญ "KTC New Year Shopping 2024 at Department Stores" ช้อปคุ้มกว่ากับสิทธิ์แลกรับส่วนลดเพิ่มหรือเครดิตเงินคืนสูงสุด 18% ทุกวันศุกร์ วันเสาร์ และวันอาทิตย์ ที่ห้างสรรพสินค้าที่ร่วมรายการ รวมถึงรับสิทธิ์ลดหย่อนภาษีสูงสุด 35% เมื่อใช้จ่ายพร้อมรับใบกำกับภาษีอิเล็กทรอนิกส์สูงสุด 50,000 บาท ระหว่างวันที่ 1 มกราคม 2567 - 15 กุมภาพันธ์ 2567 จากมาตรการ "อีซี อี - รีซีท" หวังช่วยกระตุ้นการบริโภคภายในประเทศ 70,000 ล้านบาทตามความคาดหมายของรัฐบาล



นายสรชัย ศรีลมุล ผู้บริหารสูงสุดฝ่ายการตลาดบัตรเครดิต "เคทีซี" หรือ บริษัท บัตรกรุงไทย จำกัด (มหาชน) กล่าวว่า จากการที่รัฐบาลได้ออกมาตรการ "อีซี อี - รีซีท" (Easy E-Receipt) โดยให้สิทธิ์กับผู้เสียภาษีเงินได้บุคคลธรรมดา ยกเว้นห้างหุ้นส่วนสามัญหรือคณะบุคคลที่มีใช้นิติบุคคล สามารถนำค่าใช้จ่ายจากการซื้อสินค้าและบริการมาหักลดหย่อนภาษีได้ตามจำนวนที่จ่ายจริงแต่ไม่เกิน 50,000 บาทเพื่อกระตุ้นบริโภคภายในประเทศและคาดหวังมาตรการดังกล่าวจะช่วยให้เกิด

เม็ดเงินสะพัดสู่ระบบเศรษฐกิจไม่น้อยกว่า 70,000 ล้านบาท เคทีซีจึงได้ออกแคมเปญ "KTC New Year Shopping 2024 at Department Stores" ร่วมกับห้างสรรพสินค้าชั้นนำที่ร่วมรายการซึ่งสามารถขอใบกำกับภาษีอิเล็กทรอนิกส์ได้มอบสิทธิพิเศษให้สมาชิกบัตรเครดิตเคทีซีระหว่างวันที่ 1 มกราคม 2567 - 15 กุมภาพันธ์ 2567 เพื่อเป็นการสนับสนุนมาตรการของภาครัฐและกระตุ้นให้เกิดการบริโภคในประเทศ โดยมีรายละเอียดดังนี้

สิทธิพิเศษ แลกรับส่วนลดเพิ่มสูงสุด 18% เมื่อใช้จ่ายผ่านบัตรเครดิตฯ ที่ห้างสรรพสินค้าชั้นนำที่ร่วมรายการได้แก่ ห้างสรรพสินค้าเซ็นทรัลทุกสาขา / ห้างสรรพสินค้าเดอะมอลล์และเดอะมอลล์ไลฟ์สไตล์ทุกสาขา / ห้างสรรพสินค้าเอ็มโพเรียม / เอ็มควอเธียร์และดิเอ็มสเฟียร์ เฉพาะโซนดีพาร์ทเมนท์สโตร์ / ห้างสรรพสินค้าพารากอน / ห้างสรรพสินค้าบลูพอร์ต หัวหิน / ห้างสรรพสินค้าสยามทาคาซิมายะ / สยามดิสคัฟเวอรี่เฉพาะในส่วนวงพื้นที่โอเพ่นสเปซ (เคาน์เตอร์แบรนด์สินค้าที่ร่วมรายการ) และไอคอนสยามเฉพาะในส่วนวงพื้นที่โอเพ่น สเปซ (เคาน์เตอร์แบรนด์สินค้าที่ร่วมรายการ) โดยมีรายละเอียดดังนี้

• แลกรับส่วนลดเพิ่ม 18% (เฉพาะวันศุกร์ วันเสาร์ และวันอาทิตย์)

ยอดใช้จ่ายต่อเซลล์สลิป 5,000 บาทขึ้นไป และใช้คะแนน KTC FOREVER เท่ายอดใช้จ่ายต่อเซลล์สลิป

• แลกรับส่วนลดเพิ่ม 15% (เฉพาะวันศุกร์ วันเสาร์ และวันอาทิตย์)

ยอดใช้จ่ายต่อเซลล์สลิป 1 - 4,999 บาท และใช้คะแนน KTC FOREVER เท่ายอดใช้จ่ายต่อเซลล์สลิป

• แลกรับส่วนลดเพิ่ม 13% (เฉพาะวันจันทร์ - วันพฤหัสบดี)

ไม่กำหนดยอดการใช้จ่ายขั้นต่ำ และใช้คะแนน KTC FOREVER เท่ายอดใช้จ่ายต่อเซลล์สลิป

ห้างสรรพสินค้าโรบินสันทุกสาขา มีรายละเอียดดังนี้

• แลกรับส่วนลดเพิ่ม 18% (เฉพาะวันศุกร์ วันเสาร์ และวันอาทิตย์) ยอดใช้จ่ายต่อเซลล์สลิป 4,000 บาทขึ้นไป และใช้คะแนน KTC FOREVER เท่ายอดใช้จ่ายต่อเซลล์สลิป

• แลกรับส่วนลดเพิ่ม 15% (เฉพาะวันศุกร์ วันเสาร์ และวันอาทิตย์) ยอดใช้จ่ายต่อเซลล์สลิป 1 - 3,999 บาท และใช้คะแนน KTC FOREVER เท่ายอดใช้จ่ายต่อเซลล์สลิป

• แลกรับส่วนลดเพิ่ม 13% (เฉพาะวันจันทร์ - วันพฤหัสบดี)

ไม่กำหนดยอดการใช้จ่ายขั้นต่ำ และใช้คะแนน KTC FOREVER เท่ายอดใช้จ่ายต่อเซลล์สลิป



# KTC

## งานรับมาตรการรัฐบาล "อีซี อี - รีชท์" มอบสิทธิพิเศษ ณ ห้างสรรพสินค้าชั้นนำทั่วประเทศ

สิทธิพิเศษ แลกรับเครดิตเงินคืนสูงสุด 18% เมื่อมียอดใช้จ่ายออนไลน์ผ่านบัตรเครดิตฯ บนช่องทางบริการสั่งซื้อสินค้าของห้างสรรพสินค้า ได้แก่ Line Chat & Shop / Facebook Live และ Personal Shopper 1425 / Central Online Application และ www.central.co.th ของห้างสรรพสินค้าเซ็นทรัล หรือ ช่องทาง M Chat & Shop / Call To Order และ Live Personal Shopper / M Online Application และ www.monline.com ของห้างสรรพสินค้าเดอะมอลล์กรุ๊ป โดยมีรายละเอียดดังนี้

• แลกรับเครดิตเงินคืน 18% (เฉพาะวันศุกร์ วันเสาร์ และวันอาทิตย์)

ยอดใช้จ่ายออนไลน์ต่อรายการสั่งซื้อ 5,000 บาทขึ้นไป และลงทะเบียนใช้คะแนน KTC FOREVER เท่ายอดใช้จ่ายต่อรายการสั่งซื้อ

• แลกรับเครดิตเงินคืน 15% (เฉพาะวันศุกร์ วันเสาร์ และวันอาทิตย์)

ยอดใช้จ่ายออนไลน์ต่อรายการสั่งซื้อ 1 - 4,999 บาท และลงทะเบียนใช้คะแนน KTC FOREVER เท่ายอดใช้จ่ายต่อรายการสั่งซื้อ

• แลกรับเครดิตเงินคืน 13% (เฉพาะวันจันทร์ - วันพฤหัสบดี)

ไม่กำหนดยอดการใช้จ่ายออนไลน์ขั้นต่ำ และลงทะเบียนใช้คะแนน KTC FOREVER เท่ายอดใช้จ่ายต่อรายการสั่งซื้อ

เมื่อมียอดใช้จ่ายออนไลน์ผ่านบัตรเครดิตฯ บนช่องทาง Line Chat & Shop / Facebook Live และ Personal Shopper 1425 ของห้างสรรพสินค้าโรบินสัน โดยมีรายละเอียดดังนี้

• แลกรับเครดิตเงินคืน 18% (เฉพาะวันศุกร์ วันเสาร์ และวันอาทิตย์)

ยอดใช้จ่ายออนไลน์ต่อรายการสั่งซื้อ 4,000 บาทขึ้นไป และลงทะเบียนใช้คะแนน KTC FOREVER เท่ายอดใช้จ่ายต่อรายการสั่งซื้อ

• แลกรับเครดิตเงินคืน 15% (เฉพาะวันศุกร์ วันเสาร์ และวันอาทิตย์)

ยอดใช้จ่ายออนไลน์ต่อรายการสั่งซื้อ 1 - 3,999 บาท และลงทะเบียนใช้คะแนน KTC FOREVER เท่ายอดใช้จ่ายต่อรายการสั่งซื้อ

• แลกรับเครดิตเงินคืน 13% (เฉพาะวันจันทร์ - วันพฤหัสบดี)

ไม่กำหนดยอดการใช้จ่ายออนไลน์ขั้นต่ำ และลงทะเบียนใช้คะแนน KTC FOREVER เท่ายอดใช้จ่ายต่อรายการสั่งซื้อ



ผู้สนใจสามารถสอบถามรายละเอียดเพิ่มเติมได้ที่ KTC PHONE 02 123 5000 หรือติดตามรายละเอียดเพิ่มเติมได้ที่ <https://www.ktc.co.th/promotion/shopping/department-store-shopping-complex/year-end-new-year> สำหรับผู้ที่ต้องการสมัครสมาชิกบัตรเครดิตเคทีซี สามารถคลิกดูรายละเอียดได้ที่ลิงค์ <https://ktc.today/apply-card> หรือติดต่อศูนย์บริการสมาชิก "เคทีซี ทัช" ทุกสาขาทั่วประเทศ

หมายเหตุ : บัตรเครดิตใช้เท่าที่จำเป็นและชำระคืนได้ตามกำหนดจะ  
ได้ไม่เสียดอกเบี้ยสูงสุด 16% ต่อปี





## นอร์ทอีส รับเบอร์

เป็นผู้ผลิตยางพารา **คุณภาพดีระดับโลก**  
**ซื่อสัตย์ยุติธรรมต่อลูกค้า** ใช้พลังงานสะอาด  
เป็นมิตรต่อชุมชนและสิ่งแวดล้อม  
พัฒนารุรกิจไปสู่ อุตสาหกรรมปลายน้ำ



### ผลิตภัณฑ์ของเรา



ยางแผ่นรมควัน



ยางแท่ง STR



ยางผสม

ชูวิทย์ จึงธนสมบูรณ์

ประธานเจ้าหน้าที่บริหาร

# ก.ล.ต.

## เปิดเชิงรับ หลักเกณฑ์การปรับปรุงกระบวนการ ให้ใบอนุญาตประกอบธุรกิจสินทรัพย์ดิจิทัล รวมถึงหลักเกณฑ์ด้านความน่าเชื่อถือของผู้ประกอบธุรกิจ

สำนักงานคณะกรรมการกำกับหลักทรัพย์และตลาดหลักทรัพย์ (ก.ล.ต.) เปิดรับฟังความคิดเห็นต่อหลักการและร่างประกาศเกี่ยวกับการปรับปรุงกระบวนการให้ใบอนุญาตประกอบธุรกิจสินทรัพย์ดิจิทัล และการปรับปรุงหลักเกณฑ์ด้านความน่าเชื่อถือของผู้ประกอบธุรกิจสินทรัพย์ดิจิทัล เพื่อให้กระบวนการออกใบอนุญาตประกอบธุรกิจสินทรัพย์ดิจิทัลเป็นไปอย่างมีประสิทธิภาพ รวมถึงเพื่อให้หลักเกณฑ์เกี่ยวกับความน่าเชื่อถือของผู้ประกอบธุรกิจสินทรัพย์ดิจิทัลมีความชัดเจนและเหมาะสม

ตามที่พระราชกำหนดการประกอบธุรกิจสินทรัพย์ดิจิทัล พ.ศ. 2561 กำหนดให้ผู้ประกอบธุรกิจสินทรัพย์ดิจิทัลต้องได้รับใบอนุญาตจากรัฐมนตรีว่าการกระทรวงการคลัง โดยปัจจุบันมีประเภทธุรกิจสินทรัพย์ดิจิทัลที่ต้องได้รับใบอนุญาตเพิ่มขึ้นจากปี 2561 จำนวน 3 ประเภท เป็นจำนวนรวม 6 ประเภท ซึ่งประกอบด้วย ศูนย์ซื้อขายสินทรัพย์ดิจิทัล นายหน้าสินทรัพย์ดิจิทัล ผู้ค้าสินทรัพย์ดิจิทัล ที่ปรึกษาสินทรัพย์ดิจิทัล ผู้จัดการเงินทุนสินทรัพย์ดิจิทัล และผู้ให้บริการรับฝากสินทรัพย์ดิจิทัล (custodial wallet provider) ทั้งนี้ เพื่อให้การพิจารณาคำขอรับใบอนุญาตประกอบธุรกิจสินทรัพย์ดิจิทัลมีประสิทธิภาพ มีการคัดกรองความพร้อมและคุณสมบัติของผู้ขอรับใบอนุญาตอย่างเหมาะสม รวมถึงมีความรวดเร็วและยืดหยุ่น ตลอดจนสอดคล้องกับจำนวนประเภทใบอนุญาต ผู้สนใจประกอบธุรกิจและการพัฒนาระบบงานของผู้ประกอบธุรกิจในปัจจุบัน นั้น

คณะกรรมการ ก.ล.ต. ได้มีมติเห็นชอบแนวทางการปรับปรุงกระบวนการพิจารณาขอใบอนุญาตประกอบธุรกิจสินทรัพย์ดิจิทัล รวมทั้งเห็นชอบการปรับปรุงหลักเกณฑ์เกี่ยวกับความน่าเชื่อถือของผู้ประกอบธุรกิจสินทรัพย์ดิจิทัลเพื่อให้หลักเกณฑ์ดังกล่าวมีความชัดเจนและเหมาะสม รวมทั้งยกระดับคุณภาพและความน่าเชื่อถือของตลาดสินทรัพย์ดิจิทัลโดยรวม

ก.ล.ต. จึงเปิดรับฟังความคิดเห็นต่อหลักการและร่างประกาศที่เกี่ยวข้อง โดยมีสาระสำคัญดังนี้

(1) กำหนดกระบวนการตรวจรับคำขอรับใบอนุญาตและการพิจารณาความครบถ้วนของคำขอและเอกสารหลักฐานที่เกี่ยวข้อง ให้มีความชัดเจนและสอดคล้องกับทางปฏิบัติของ ก.ล.ต. ในปัจจุบัน

(2) ลดระยะเวลาห้ามยื่นคำขอใหม่กรณีตอนคำขอเดิม จาก 6 เดือน เป็น 3 เดือน ก่อนวันที่ยื่นคำขอครั้งใหม่

(3) กำหนดกระบวนการพิจารณาคำขอรับใบอนุญาตในชั้นรัฐมนตรีว่าการกระทรวงการคลัง และการแจ้งผลการพิจารณาของรัฐมนตรีว่าการกระทรวงการคลังแก่ผู้ยื่นคำขอ ให้มีความชัดเจนและสอดคล้องกันในทางปฏิบัติ

(4) ย้ายระยะเวลาพัฒนาระบบงานและเริ่มประกอบธุรกิจ (activate) ของผู้ได้รับใบอนุญาตเป็น 270 วันนับแต่วันที่ได้รับใบอนุญาต (จากเดิม 180 วัน) โดยสามารถขอ

ผ่อนผันระยะเวลา activate ได้ไม่เกิน 120 วัน ในกรณีมีเหตุจำเป็นและสมควร (จากเดิม 180 วัน)

(5) ปรับปรุงคุณสมบัติของกรรมการ ผู้บริหาร และผู้ถือหุ้นรายใหญ่ของผู้ประกอบธุรกิจสินทรัพย์ดิจิทัลให้มีความชัดเจน โดยต้องไม่เป็นกรรมการ ผู้บริหาร หรือผู้ถือหุ้นรายใหญ่ของบริษัทที่ถูกปฏิเสธการให้ใบอนุญาต ถูกเพิกถอนใบอนุญาต ขอถอนคำขอรับใบอนุญาต หรือมีประวัติเคยมีส่วนร่วมหรือสนับสนุนการกระทำความผิดของบริษัทที่เข้าข่ายประกอบธุรกิจหลักทรัพย์ สัญญาซื้อขายล่วงหน้า หรือธุรกิจสินทรัพย์ดิจิทัล โดยไม่ได้รับอนุญาตหรือไม่ได้รับจดทะเบียน

ทั้งนี้ ก.ล.ต. ได้เผยแพร่เอกสารรับฟังความคิดเห็นในเรื่องดังกล่าวบนเว็บไซต์ ก.ล.ต. [https://www.sec.or.th/TH/Pages/PB\\_Detail.aspx?SECID=963](https://www.sec.or.th/TH/Pages/PB_Detail.aspx?SECID=963) ผู้ที่เกี่ยวข้องและผู้สนใจสามารถแสดงความคิดเห็นได้ที่เว็บไซต์ หรือทาง e-mail: jirapat@sec.or.th jira-it@sec.or.th thanapatk@sec.or.th หรือ achiraya@sec.or.th จนถึงวันที่ 9 กุมภาพันธ์ 2567



# ศูนย์วิจัย กลสิกรไทย

## คาด ส่งออกแป้งมันสำปะหลังดิบ ไทยไปจีน ปี67 ยังไม่สดใส



การส่งออกแป้งมันสำปะหลังดิบไทยปี 2567 เผชิญความท้าทาย ทั้งจากผลผลิตมันสำปะหลังที่ลดลงจากเอลนีโญ โดยเฉพาะในไตรมาสแรก ซึ่งเป็นช่วงเวลาเดียวกับที่ผลผลิตมันสำปะหลังออกสู่ตลาดจำนวนมาก รวมถึงผลของโรคใบด่างมันสำปะหลัง จะสร้างความเสียหายต่อผลผลิตมันสำปะหลังไทยทั้งปี 2567 ให้ลดลงราวร้อยละ 6.3-10.0 (YoY) หรืออยู่ที่ 24-25 ล้านตัน ขณะที่การนำเข้ามันสำปะหลังก็

คงทำได้ไม่มากนัก เนื่องจากประเทศหลักที่ไทยนำเข้าอย่างสปป.ลาว และกัมพูชา ต่างก็มีผลผลิตมันสำปะหลังลดลงเช่นกันจากเอลนีโญ จะกดดันอุปทานมันสำปะหลังไทย และกระทบต่อปริมาณการผลิตและปริมาณการส่งออกแป้งมันสำปะหลังดิบของไทย ขณะที่อุปสงค์ของจีนที่อ่อนแอ ตามภาวะเศรษฐกิจจีนที่ฟื้นตัวช้าในปี 2567 จะลดริ้งความต้องการและกดดันการส่งออกแป้งมันสำปะหลังดิบของไทยไปจีน

ศูนย์วิจัยกลสิกรไทย คาดว่า มูลค่าการส่งออกแป้งมันสำปะหลังดิบของไทยไปจีน ในปี 2567 อาจลดลงที่ร้อยละ 8 (YoY) หรืออยู่ที่ 908 ล้านดอลลาร์ฯ จากแรงกดดันปริมาณที่ลดลงเป็นหลักราวร้อยละ 9 (YoY) หรืออยู่ที่ 1.7 ล้านตัน ขณะที่ราคาเพิ่มขึ้นร้อยละ 1 หรืออยู่ที่ 525 ดอลลาร์ฯ ต่อบัติน

นอกจากฝั่งรายได้ ผู้ส่งออกไทยคงเผชิญความท้าทาย ทั้งจากต้นทุนการผลิตที่สูง โดยเฉพาะต้นทุนวัตถุดิบที่มีราคาสูง ซึ่งคิดเป็นสัดส่วนราวร้อยละ 75 ของต้นทุนการผลิตแป้งมันสำปะหลังดิบรวม อีกทั้งต้นทุนการผลิตอื่นก็สูงเช่นกันอย่างค่าแรงงานและค่าไฟ ล้วนกดดันรายได้สุทธิของผู้ผลิตและผู้ส่งออกแป้งมันสำปะหลังดิบไทย รวมไปถึงการแข่งขันกับแป้งสาลี ซึ่งจีนอาจเลือกใช้แป้งสาลีมากขึ้น จากราคาข้าวสาลีโลกที่ปรับลดลง เหล่านี้จะกดดันการส่งออกแป้งมันสำปะหลังดิบของไทย

ทั้งนี้ หากสถานการณ์การผลิตมันสำปะหลังของไทยเอื้ออำนวยมากขึ้น ผู้ประกอบการอาจพิจารณาขยายการส่งออกแป้งมันสำปะหลังดิบไปยังตลาดที่น่าสนใจอย่าง มาเลเซีย ที่มีความต้องการวัตถุดิบเพื่อนำไปประกอบอาหารจากการที่เป็นแหล่งผลิตอาหารฮาลาลสำคัญของโลก



# TRUE

## เคาะดอกเบียหุ้นกู้เรตตั้ง A+ 5 ชุดใหม่ 3.15 - 4.60% คาดเสนอขาย 26 - 30 ม.ค. 67 นี้

บริษัท ทรู คอร์ปอเรชั่น จำกัด (มหาชน) บริษัทโทรคมนาคม-เทคโนโลยีชั้นนำอันดับ 1 ของไทย และอันดับ 1 ของโลกสำหรับดัชนีความยั่งยืน DJSI 2023 ในกลุ่มอุตสาหกรรมโทรคมนาคมเป็นปีที่ 6 ติดต่อกัน ประกาศดอกเบียหุ้นกู้ชุดใหม่ระหว่าง 3.15-4.60% ต่อปี โดยมีหุ้นกู้เสนอขายจำนวน 5 รุ่น ตั้งแต่ 1 ปี 3 เดือน ถึง 10 ปี เพื่อรองรับความต้องการของนักลงทุนทุกระดับ ด้วยอันดับความน่าเชื่อถือระดับ "A+" แนวโน้ม "คงที่" (Stable) จากทริสเรตติ้งสะท้อนความแข็งแกร่งของสถานะบริษัทใหม่ที่เกิดจากการควบรวมระหว่างทรูและดีแทค ซึ่งมีความมั่นคงยิ่งขึ้นทั้งในธุรกิจโทรคมนาคม และธุรกิจเทคโนโลยีดิจิทัล คาดเปิดให้จองซื้อระหว่างวันที่ 26-30 มกราคม พ.ศ. 2567 โดยมีธนาคารกรุงเทพ กสิกรไทย ไทยพาณิชย์ ซีไอเอ็มบี ไทย ยูโอบี และบริษัทหลักทรัพย์เอเชีย พลัส เป็นผู้จัดการการจัดจำหน่ายหุ้นกู้ รวมถึงการขายผ่านแอปพลิเคชัน TrueMoney Wallet

บริษัท ทรู คอร์ปอเรชั่น จำกัด (มหาชน) ได้ยื่นแบบแสดงรายการข้อมูลการเสนอขายตราสารหนี้ และร่างหนังสือชี้ชวนต่อสำนักงานคณะกรรมการกำกับหลักทรัพย์และตลาดหลักทรัพย์ (สำนักงาน ก.ล.ต.) เพื่อเสนอขายหุ้นกู้ บมจ.ทรู คอร์ปอเรชั่น หรือ TRUE ชุดใหม่ เสนอขายต่อประชาชนเป็นการทั่วไป (Public Offering) ซึ่งเป็นหุ้นกู้ชนิดระบุชื่อผู้ถือ ประเภทไม่ด้วยสิทธิ ไม่มีประกัน และมีผู้แทนผู้ถือหุ้นกู้ และคาดว่าจะเปิดจองซื้อระหว่างวันที่ 26 - 30 มกราคม พ.ศ. 2567 โดยในวันเสาร์ที่ 27 และวันอาทิตย์ที่ 28 มกราคม พ.ศ. 2567 จะเปิดให้จองซื้อผ่านธนาคารกรุงเทพ และ

ธนาคารไทยพาณิชย์ ผ่านช่องทางออนไลน์เท่านั้น มูลค่าจองซื้อขั้นต่ำ 100,000 บาท และทิวคูณครั้งละ 100,000 บาท สำหรับผู้ลงทุนทั่วไป

เผยเปิดโอกาสให้ผู้ลงทุนได้ลงทุนต่อเนื่อง หลังหุ้นกู้ TUC จะครบกำหนดไต่ตอนในวันที่ 15 และ 24 ม.ค. นี้

**นางสาวยุภา ล้วงศ์เจริญ หัวหน้าคณะผู้บริหารด้านการเงิน (ร่วม) บริษัท ทรู คอร์ปอเรชั่น จำกัด (มหาชน)** กล่าวว่า "วัตถุประสงค์การออกหุ้นกู้ครั้งนี้ ส่วนหนึ่งจะนำเงินที่ได้จากการออกหุ้นกู้ครั้งนี้ไปใช้ชำระคืนหนี้หุ้นกู้ และ/หรือ เพื่อใช้เป็นเงินทุนหมุนเวียนรองรับการเติบโตของบริษัท โดยบริษัทฯ มีแผนที่จะชำระคืนหุ้นกู้ของ บริษัท ทรู มูฟ เวช ยูนิเวอร์แซล คอมมิวนิเคชั่น จำกัด หรือ TUC ซึ่งเป็นบริษัทย่อยของบริษัทฯ ที่จะครบกำหนดไต่ตอนในวันที่ 15 และ 24 มกราคม พ.ศ. 2567 ก่อนเพื่อเปิดโอกาสให้นักลงทุนที่สนใจลงทุนต่อเนื่องสามารถนำเงินที่ได้รับคืน มาจองซื้อหุ้นกู้ TRUE ชุดใหม่ที่คาดว่าจะเปิดให้จองซื้อวันแรกในวันที่ 26 มกราคม พ.ศ. 2567 โดยหุ้นกู้ TRUE ชุดใหม่มีอายุระหว่าง 1 ปี 3 เดือน ถึง 10 ปี เพื่อรองรับความต้องการของนักลงทุนทุกกลุ่ม นักลงทุนที่ชอบลงทุนระยะสั้นก็สามารถเลือกลงทุนในรุ่น 1 ปี 3 เดือน ถึง 3 ปี 3 เดือน นักลงทุนที่ชอบลงทุนระยะกลางก็อาจเลือกลงทุนในรุ่น 5 ปี 3 เดือน หรือนักลงทุนที่ชอบลงทุนระยะยาวและต้องการดอกเบียเพื่อนำไปใช้จ่ายในชีวิตประจำวันก็อาจเลือกจะลงทุนในรุ่น 10 ปี เพราะให้ผลตอบแทนที่สูงกว่า"

"ถือเป็นโอกาสอันดีของผู้ถือหุ้น TUC ที่จะครบกำหนดไต่ตอนในเดือนมกราคมนี้ ที่ได้ลงทุนอย่างต่อเนื่อง ก่อนที่จะมีการประกาศปรับลดอัตราดอกเบียนโยบายลงในปี 2567 ตามการคาดการณ์ หลังจากทีธนาคารกลางประเทศหลักๆ เช่น ธนาคารกลางสหรัฐฯ ธนาคารกลางยุโรป และธนาคารกลางอังกฤษ เริ่มส่งสัญญาณการปรับลดอัตราดอกเบียในปี 2567 หลังจากเงินเฟ้อเริ่มส่งสัญญาณชะลอลงลง ทำให้การลงทุนในหุ้นกู้ซึ่งให้ผลตอบแทนคงที่เป็นทางเลือกที่น่าสนใจ ในช่วงที่ธนาคารกลางประเทศต่างๆ ยังไม่มีการปรับลดอัตราดอกเบียจริง" นางสาวยุภา กล่าวเพิ่มเติม

โดยบริษัทฯ และหุ้นกู้ TRUE ได้รับการจัดอันดับความน่าเชื่อถือในระดับ "A+" แนวโน้มอันดับเครดิต "Stable" ("คงที่") จากบริษัททริสเรตติ้ง จำกัด เมื่อวันที่ 27 กันยายน พ.ศ. 2566 ซึ่งแสดงถึงสถานะความเสี่ยงด้านการเงินและด้านธุรกิจที่ดียิ่งขึ้น อีกทั้งมีตำแหน่งทางการตลาด (market position) ที่แข็งแกร่งในตลาดโทรศัพท์เคลื่อนที่และอินเทอร์เน็ตบรอดแบนด์ เสริมทัพด้วยโครงข่ายทั่วประเทศ ชุดคลื่นความถี่ที่ครอบคลุม และชื่อแบรนด์ที่ผู้บริโภคเชื่อถือ



# TRUE

## เคาะดอกเบี้ยหุ้นกู้เรตถึง A+ 5 ชุดใหม่ 3.15 - 4.60% คาดเสนอวาง 26 - 30 ม.ค. 67 นี้

### อัตราดอกเบี้ยของหุ้นกู้ TRUE ชุดใหม่ทั้ง 5 ชุดมีดังนี้

หุ้นกู้ชุดที่ 1 อายุ 1 ปี 3 เดือน อัตราดอกเบี้ยคงที่ 3.15% ต่อปีหุ้นกู้ชุดที่ 2 อายุ 2 ปี 6 เดือน อัตราดอกเบี้ยคงที่ 3.70% ต่อปีหุ้นกู้ชุดที่ 3 อายุ 3 ปี 3 เดือน อัตราดอกเบี้ยคงที่ 3.85% ต่อปีหุ้นกู้ชุดที่ 4 อายุ 5 ปี 3 เดือน อัตราดอกเบี้ยคงที่ 4.20% ต่อปีหุ้นกู้ชุดที่ 5 อายุ 10 ปี อัตราดอกเบี้ยคงที่ 4.60% ต่อปี (ซึ่งผู้ออกหุ้นกู้มีสิทธิไต่ถอนหุ้นกู้ได้เมื่อหุ้นกู้ครบปีที่ 5)

ทั้งนี้ บริษัทฯ อยู่ระหว่างการยื่นแบบแสดงรายการข้อมูลการเสนอขายตราสารหนี้ และร่างหนังสือชี้ชวนซึ่งยังไม่มีผลบังคับใช้ เนื่องจากอยู่ระหว่างการพิจารณาของสำนักงาน ก.ล.ต. ผู้ลงทุนสามารถศึกษารายละเอียดเพิ่มเติมได้จากแบบแสดงรายการข้อมูลการเสนอขายตราสารหนี้ และร่างหนังสือชี้ชวนที่ [www.sec.or.th](http://www.sec.or.th) หรือ สอบถามรายละเอียดที่ผู้จัดการการจัดจำหน่ายหุ้นกู้ทั้ง 6 แห่ง ได้แก่

ธนาคารกรุงเทพ จำกัด (มหาชน) ทุกสาขา (ยกเว้นสาขาไมโคร) หรือ โทร. 1333 หรือจองช่องทางออนไลน์ผ่าน Bualuang mBanking

ธนาคารกสิกรไทย จำกัด (มหาชน) ทุกสาขา โทร. 02 888 8888 กด 819 หรือจองช่องทางออนไลน์ผ่าน <https://www.kasikornbank.com/kmyinvest> (ยกเว้นบุคคลสัญชาติต่างด้าว และนิติบุคคล สามารถจองซื้อผ่านสำนักงานใหญ่และสาขา) และรวมถึงบริษัทหลักทรัพย์ กสิกรไทย จำกัด (มหาชน) ในฐานะหน่วยงานขายของธนาคารกสิกรไทย จำกัด (มหาชน)

ธนาคารไทยพาณิชย์ จำกัด (มหาชน) ทุกสาขา หรือ โทร. 02 777 6784 หรือจองช่องทางออนไลน์ผ่านแอป SCB EASY และ

รวมถึงบริษัทหลักทรัพย์ อินโนเวสต์ เวกซ์ จำกัด ในฐานะหน่วยงานขายของธนาคารไทยพาณิชย์ จำกัด (มหาชน)

ธนาคารซีไอเอ็มบี ไทย จำกัด (มหาชน) ทุกสาขา หรือ โทร. 02 626 7777 หรือจองช่องทางออนไลน์ผ่าน แอป CIMB Thai Digital Banking

ธนาคารยูโอบี จำกัด (มหาชน) ทุกสาขา หรือ โทร. 02 285 1555

บริษัทหลักทรัพย์ เอเชีย พลัส จำกัด โทร. 02 680 4004

สำหรับผู้สนใจจองซื้อหุ้นกู้ผ่านแอปพลิเคชัน TrueMoney Wallet สามารถศึกษาเพิ่มเติมถึงรายละเอียด ขั้นตอน และวิธีการสมัคร TrueMoney Wallet Application และวิธีการจองซื้อ ได้ที่เว็บไซต์ [www.truemoney.com](http://www.truemoney.com) หรือติดต่อวงคำแนะนําจากเจ้าหน้าที่ของ บริษัท ทรู มินนี่ จำกัด โทร. 1240 กด 6

บริษัท ทรู คอร์ปอเรชั่น จำกัด (มหาชน)

เปิดโอกาสลงทุนสู่ออนาคต  
กับธุรกิจโทรคมนาคม - เทคโนโลยี  
ชั้นนำอันดับ 1 ของไทย

true



เสนอขายหุ้นกู้ ชนิดระบุชื่อผู้ถือ

ประเภทไม่ด้อยสิทธิ ไม่มีประกัน และมีผู้แทนผู้ถือหุ้นกู้

อันดับความน่าเชื่อถือของหุ้นกู้และบริษัทที่ระดับ "A+" แนวโน้ม "คงที่"

|  |  |  |
|--|--|--|
| หุ้นกู้อายุ 1 ปี 3 เดือน<br>อัตราดอกเบี้ยคงที่<br><b>3.15% ต่อปี</b> | หุ้นกู้อายุ 2 ปี 6 เดือน<br>อัตราดอกเบี้ยคงที่<br><b>3.70% ต่อปี</b> |  |
| หุ้นกู้อายุ 3 ปี 3 เดือน<br>อัตราดอกเบี้ยคงที่<br><b>3.85% ต่อปี</b> | หุ้นกู้อายุ 5 ปี 3 เดือน<br>อัตราดอกเบี้ยคงที่<br><b>4.20% ต่อปี</b> | หุ้นกู้อายุ 10 ปี*<br>อัตราดอกเบี้ยคงที่<br><b>4.60% ต่อปี</b> |

ชำระดอกเบี้ยทุก 3 เดือน ตลอดอายุหุ้นกู้

คาดว่าจะเปิดจองซื้อและขอรับหนังสือชี้ชวน  
ระหว่างวันที่  
**26, 29 - 30 มกราคม 2567**

สอบถามข้อมูลเพิ่มเติมได้ที่



1333 (กดเว้นสาขาไมโคร)



02-888-8888 กด 819



02-777-6784



02-626-7777



02-285-1555



02-680-4004



ช่องทางเพิ่มเติม  
ทั้งนี้ ผู้ลงทุนสามารถจองซื้อหุ้นกู้  
และชำระเงินผ่านแอปพลิเคชัน

truemoney

# "โรงงานใหม่แปรรูปสาธิตรายใหญ่ และมีเทคโนโลยีการผลิตที่ทันสมัยที่สุดในประเทศ"



ดร.ชาญกฤษ เดชวิทักษ์

รองประธานกรรมการบริหารและกรรมการผู้จัดการ  
บริษัท ที เอส ฟลาวมิลล์ จำกัด (มหาชน)





# อินไซด์

# Business

**SC Asset รักรางวัลเกียรติคุณ  
Sustainability Disclosure  
ประจำปี 2566**



## SAFE

**เปิดสาขารามอินทราแห่งใหม่สุดอลังการ!  
ให้บริการเพื่อการมีบุตรแบบครบวงจร**



**เมเจอร์ ดีเวลลอปเม้นท์ ตอกย้ำ  
การเป็น No.1 Pet Family Residences  
เปิดบริการและสิ่งอำนวยความสะดวก  
แบบครบวงจรที่ศูนย์การค้าเซ็นทรัล เวสต์วิลล์**



**บีไอไอ นำทัพจัดงาน เทคโนโลยี  
งานแสดงสินค้าและบริการ  
วงจรอิเล็กทรอนิกส์แห่งเอเชีย**



# สรุป

## ภาพรวมตลาด

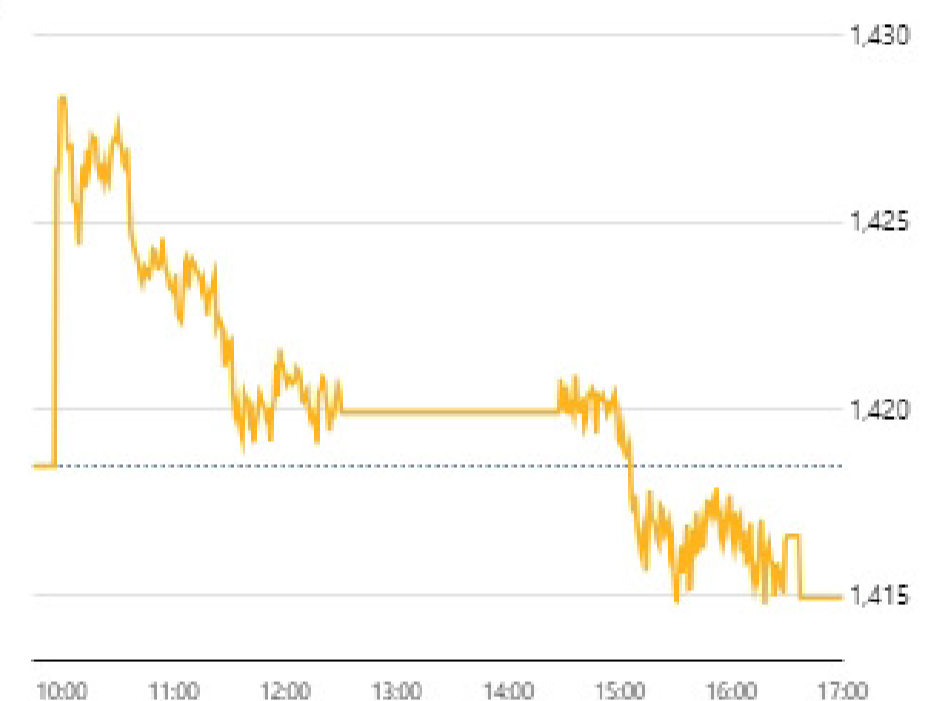
### ดัชนี

**SET** FTSE SET/FTSE ASEAN

 ข้อมูลล่าสุด 09 ม.ค. 2567 17:27:18  
 สถานะตลาด : Closed

| ดัชนี      | ล่าสุด   | เปลี่ยนแปลง    | เปิด     | สูงสุด   | ต่ำสุด   | ปริมาณ<br>('000 หุ้น) | มูลค่า<br>(ล้านบาท.) |
|------------|----------|----------------|----------|----------|----------|-----------------------|----------------------|
| <b>SET</b> | 1,414.93 | -3.52 (-0.25%) | 1,427.51 | 1,428.44 | 1,414.42 | 14,781,363            | 42,573.95            |
| SET50      | 867.94   | -0.89 (-0.10%) | 875.53   | 876.04   | 866.80   | 957,742               | 25,801.86            |
| SET50FF    | 865.21   | -1.08 (-0.12%) | 872.06   | 872.42   | 863.89   | 957,742               | 25,801.86            |
| SET100     | 1,924.56 | -3.24 (-0.17%) | 1,941.81 | 1,943.22 | 1,922.63 | 1,417,372             | 31,041.05            |
| SET100FF   | 1,919.60 | -3.39 (-0.18%) | 1,935.09 | 1,936.39 | 1,917.31 | 1,417,372             | 31,041.05            |
| sSET       | 901.20   | -0.19 (-0.02%) | 906.97   | 910.25   | 899.89   | 630,188               | 2,591.01             |
| SETCLMV    | 848.42   | -3.31 (-0.39%) | 855.75   | 857.75   | 847.11   | 565,060               | 16,967.97            |
| SETHD      | 1,123.81 | -3.60 (-0.32%) | 1,127.40 | 1,129.63 | 1,121.45 | 597,373               | 10,486.36            |
| SETESG     | 921.48   | -1.73 (-0.19%) | 928.62   | 929.30   | 920.53   | 1,349,667             | 27,312.24            |
| SETWB      | 831.35   | -4.56 (-0.55%) | 841.52   | 842.65   | 829.78   | 294,294               | 7,255.70             |
| mai        | 417.00   | -1.42 (-0.34%) | 419.22   | 422.97   | 417.00   | 1,402,944             | 2,223.60             |

### SET



### หมายเหตุ

- ข้อมูลเพื่อการศึกษาหรือใช้งานส่วนบุคคลเท่านั้น ไม่ใช่เพื่อประกอบการซื้อขายหลักทรัพย์
- ข้อมูลปริมาณและมูลค่าสิ้นวันหลังจากเวลา 17.35 น. เป็นข้อมูลที่รวมการซื้อขาย DFX

| ภาพรวมภาวะตลาด   | ข้อมูลล่าสุด 09 ม.ค. 2567 17:27:18 |                    |            |                    |
|------------------|------------------------------------|--------------------|------------|--------------------|
|                  | SET                                |                    | mai        |                    |
| สถานะ            | หลักทรัพย์                         | ปริมาณ ('000 หุ้น) | หลักทรัพย์ | ปริมาณ ('000 หุ้น) |
| ▲ เพิ่มขึ้น      | 197                                | 979,542            | 65         | 757,325            |
| ↔ ไม่เปลี่ยนแปลง | 174                                | 430,517            | 43         | 135,272            |
| ▼ ลดลง           | 276                                | 1,533,821          | 96         | 317,385            |
| จำนวนรายการ      | SET                                | 467,955            | mai        | 115,875            |

| ผลการดำเนินงาน                           | ข้อมูล ณ วันที่ 08 ม.ค. 2567 |            |
|--|------------------------------|------------|
|  | SET                          | mai        |
| มูลค่าหลักทรัพย์ตามราคาตลาด (ลบ.)        | 17,464,170.01                | 436,401.00 |
| อัตราหมุนเวียนปริมาณการซื้อขาย (YTD) (%) | 3.07                         | 1.42       |
| P/E (เท่า)                               | 18.43                        | 110.98     |
| P/BV (เท่า)                              | 1.37                         | 2.21       |
| อัตราเงินปันผลตอบแทน (%)                 | 3.32                         | 1.50       |
| กำไรสุทธิต่อหุ้น                         | 76.96                        | 3.77       |

| %การเปลี่ยนแปลงของดัชนี | ข้อมูล ณ วันที่ 08 ม.ค. 2567 |        |
|-------------------------|------------------------------|--------|
|                         | SET                          | mai    |
| ในรอบ 3 เดือนล่าสุด     | -1.39%                       | -3.99% |
| ในรอบ 6 เดือนล่าสุด     | -4.83%                       | -8.66% |
| YTD (Year to Date)      | +0.18%                       | +1.65% |

### หมายเหตุ

- ไม่รวมหลักทรัพย์ที่ไม่มีการซื้อขาย
- หลักทรัพย์ต่างประเทศจะไม่ถูกรวมในการคำนวณข้อมูล อัตราส่วนราคาปิดต่อกำไรต่อหุ้น อัตราส่วนราคาตลาดต่อมูลค่าหุ้นทางบัญชี อัตราเงินปันผลตอบแทน มูลค่าหลักทรัพย์ตามราคาตลาด และอัตราหมุนเวียนปริมาณการซื้อขาย
- ไม่นำหลักทรัพย์ในหมวดกองทุนรวมอสังหาริมทรัพย์เข้าร่วมคำนวณ (มีผลตั้งแต่วันที่ 31 มีนาคม 2552 เป็นต้นไป)



# 10 อันดับ สูงสุด

## มูลค่าซื้อขาย 10 อันดับ

| หลักทรัพย์ | ล่าสุด | เปลี่ยนแปลง    | มูลค่า AOM ('000 บาท) |
|------------|--------|----------------|-----------------------|
| ☆ PTTEP    | 150.00 | +1.00 (+0.67%) | 2,006,482.30          |
| ☆ PTT      | 35.25  | -0.25 (-0.70%) | 1,738,708.25          |
| ☆ KBANK    | 132.50 | +0.50 (+0.38%) | 1,613,633.55          |
| ☆ DELTA    | 85.25  | +0.75 (+0.89%) | 1,434,993.40          |
| ☆ ADVANC   | 217.00 | +3.00 (+1.40%) | 1,133,618.90          |
| ☆ CPALL    | 54.50  | -0.75 (-1.36%) | 904,962.80            |
| ☆ BBL      | 154.50 | 0.00 (0.00%)   | 904,496.15            |
| ☆ AOT      | 62.75  | -0.25 (-0.40%) | 849,014.30            |
| ☆ MINT     | 28.25  | -0.75 (-2.59%) | 848,333.95            |
| ☆ KTB      | 18.70  | -0.10 (-0.53%) | 830,925.54            |

## ปริมาณซื้อขาย 10 อันดับ

| หลักทรัพย์ | ล่าสุด | เปลี่ยนแปลง     | ปริมาณ AOM (หุ้น) |
|------------|--------|-----------------|-------------------|
| ☆ TTB      | 1.66   | +0.03 (+1.84%)  | 119,259,500       |
| ☆ WHA      | 4.94   | -0.02 (-0.40%)  | 115,542,300       |
| ☆ BANPU    | 6.50   | -0.15 (-2.26%)  | 85,620,500        |
| ☆ ORN      | 1.15   | +0.08 (+7.48%)  | 76,138,000        |
| ☆ AWC      | 4.10   | -0.02 (-0.49%)  | 62,998,100        |
| ☆ CSS      | 1.11   | +0.26 (+30.59%) | 60,591,100        |
| ☆ ITD      | 0.83   | -0.02 (-2.35%)  | 50,099,700        |
| ☆ PTT      | 35.25  | -0.25 (-0.70%)  | 49,337,400        |
| ☆ VGI      | 2.04   | -0.12 (-5.56%)  | 49,295,700        |
| ☆ KTB      | 18.70  | -0.10 (-0.53%)  | 44,357,100        |

## ราคาเพิ่มขึ้น 10 อันดับ

| หลักทรัพย์              | ล่าสุด | เปลี่ยนแปลง     | ปริมาณ AOM (หุ้น) |
|-------------------------|--------|-----------------|-------------------|
| ☆ CSS                   | 1.11   | +0.26 (+30.59%) | 60,591,100        |
| ☆ KWI <small>๕</small>  | 0.69   | +0.16 (+30.19%) | 10,337,200        |
| ☆ PPPM <small>๕</small> | 0.06   | +0.01 (+20.00%) | 3,195,600         |
| ☆ RT                    | 0.85   | +0.08 (+10.39%) | 15,748,000        |
| ☆ WPH                   | 7.40   | +0.65 (+9.63%)  | 5,293,700         |
| ☆ NUSA                  | 0.39   | +0.03 (+8.33%)  | 17,516,100        |
| ☆ PLUS                  | 6.85   | +0.50 (+7.87%)  | 3,966,100         |
| ☆ W <small>๕</small>    | 0.84   | +0.06 (+7.69%)  | 8,914,100         |
| ☆ ORN                   | 1.15   | +0.08 (+7.48%)  | 76,138,000        |
| ☆ CNT                   | 1.18   | +0.08 (+7.27%)  | 1,081,300         |

## ราคาลดลง 10 อันดับ

| หลักทรัพย์             | ล่าสุด | เปลี่ยนแปลง     | ปริมาณ AOM (หุ้น) |
|------------------------|--------|-----------------|-------------------|
| ☆ SDC <small>๕</small> | 0.04   | -0.01 (-20.00%) | 3,384,400         |
| ☆ TTI                  | 25.00  | -3.00 (-10.71%) | 200               |
| ☆ RCL                  | 24.40  | -2.60 (-9.63%)  | 17,372,600        |
| ☆ KC <small>๕</small>  | 0.11   | -0.01 (-8.33%)  | 270,800           |
| ☆ RML                  | 0.40   | -0.03 (-6.98%)  | 3,161,400         |
| ☆ AMR                  | 1.62   | -0.12 (-6.90%)  | 6,845,300         |
| ☆ GRAND                | 0.14   | -0.01 (-6.67%)  | 670,800           |
| ☆ BLC                  | 5.15   | -0.35 (-6.36%)  | 16,437,500        |
| ☆ WICE                 | 6.30   | -0.40 (-5.97%)  | 1,818,700         |
| ☆ VGI                  | 2.04   | -0.12 (-5.56%)  | 49,295,700        |

mai

# 10 อันดับ สูงสุด

## มูลค่าซื้อขาย 10 อันดับ

| หลักทรัพย์ | ล่าสุด | เปลี่ยนแปลง     | มูลค่า AOM ('000 บาท) |
|------------|--------|-----------------|-----------------------|
| ☆ ITTHI    | 2.66   | +0.44 (+19.82%) | 427,658.75            |
| ☆ MVP      | 1.61   | +0.07 (+4.55%)  | 217,577.71            |
| ☆ ZIGA     | 3.16   | +0.08 (+2.60%)  | 118,008.45            |
| ☆ SANKO    | 2.10   | 0.00 (0.00%)    | 92,334.00             |
| ☆ TPL      | 1.77   | +0.13 (+7.93%)  | 80,251.06             |
| ☆ SCL      | 1.99   | -0.23 (-10.36%) | 65,369.71             |
| ☆ TRP      | 16.60  | -0.80 (-4.60%)  | 64,727.12             |
| ☆ GFC      | 10.70  | +0.30 (+2.88%)  | 49,375.09             |
| ☆ SAF      | 1.12   | +0.15 (+15.46%) | 48,247.52             |
| ☆ BROOK    | 0.60   | +0.01 (+1.69%)  | 47,061.44             |

## ปริมาณซื้อขาย 10 อันดับ

| หลักทรัพย์            | ล่าสุด | เปลี่ยนแปลง     | ปริมาณ AOM (หุ้น) |
|-----------------------|--------|-----------------|-------------------|
| ☆ ITTHI               | 2.66   | +0.44 (+19.82%) | 165,477,100       |
| ☆ MVP                 | 1.61   | +0.07 (+4.55%)  | 122,997,000       |
| ☆ NEWS <span>๕</span> | 0.01   | -0.01 (-50.00%) | 117,455,000       |
| ☆ GTV                 | 0.21   | +0.01 (+5.00%)  | 80,371,200        |
| ☆ BROOK               | 0.60   | +0.01 (+1.69%)  | 77,703,900        |
| ☆ ALPHAX              | 0.65   | 0.00 (0.00%)    | 49,952,200        |
| ☆ SANKO               | 2.10   | 0.00 (0.00%)    | 46,085,700        |
| ☆ TPL                 | 1.77   | +0.13 (+7.93%)  | 44,957,600        |
| ☆ SAF                 | 1.12   | +0.15 (+15.46%) | 40,956,100        |
| ☆ ZIGA                | 3.16   | +0.08 (+2.60%)  | 36,962,000        |

## ราคาเพิ่มขึ้น 10 อันดับ

| หลักทรัพย์            | ล่าสุด | เปลี่ยนแปลง     | ปริมาณ AOM (หุ้น) |
|-----------------------|--------|-----------------|-------------------|
| ☆ JCKH <span>๕</span> | 0.04   | +0.01 (+33.33%) | 617,300           |
| ☆ PROS                | 1.59   | +0.27 (+20.45%) | 19,198,300        |
| ☆ ITTHI               | 2.66   | +0.44 (+19.82%) | 165,477,100       |
| ☆ SAF                 | 1.12   | +0.15 (+15.46%) | 40,956,100        |
| ☆ AMARC               | 1.65   | +0.22 (+15.38%) | 14,424,600        |
| ☆ TMC                 | 1.93   | +0.18 (+10.29%) | 4,285,100         |
| ☆ KCC                 | 4.84   | +0.44 (+10.00%) | 852,200           |
| ☆ CIG                 | 0.12   | +0.01 (+9.09%)  | 4,297,400         |
| ☆ TPL                 | 1.77   | +0.13 (+7.93%)  | 44,957,600        |
| ☆ SK                  | 0.70   | +0.05 (+7.69%)  | 7,010,500         |

## ราคาลดลง 10 อันดับ

| หลักทรัพย์            | ล่าสุด | เปลี่ยนแปลง     | ปริมาณ AOM (หุ้น) |
|-----------------------|--------|-----------------|-------------------|
| ☆ NEWS <span>๕</span> | 0.01   | -0.01 (-50.00%) | 117,455,000       |
| ☆ SCL                 | 1.99   | -0.23 (-10.36%) | 30,003,600        |
| ☆ NPK                 | 14.90  | -1.60 (-9.70%)  | 4,900             |
| ☆ MORE                | 0.10   | -0.01 (-9.09%)  | 7,824,200         |
| ☆ ARIP                | 0.95   | -0.08 (-7.77%)  | 5,770,800         |
| ☆ OTO                 | 0.85   | -0.05 (-5.56%)  | 19,827,400        |
| ☆ BTW                 | 0.34   | -0.02 (-5.56%)  | 2,949,600         |
| ☆ PROEN               | 3.68   | -0.20 (-5.15%)  | 6,538,700         |
| ☆ GCAP                | 0.59   | -0.03 (-4.84%)  | 3,698,400         |
| ☆ PPS                 | 0.40   | -0.02 (-4.76%)  | 710,100           |

# มูลค่าซื้อขาย ตามกลุ่มนักลงทุน

SET mai

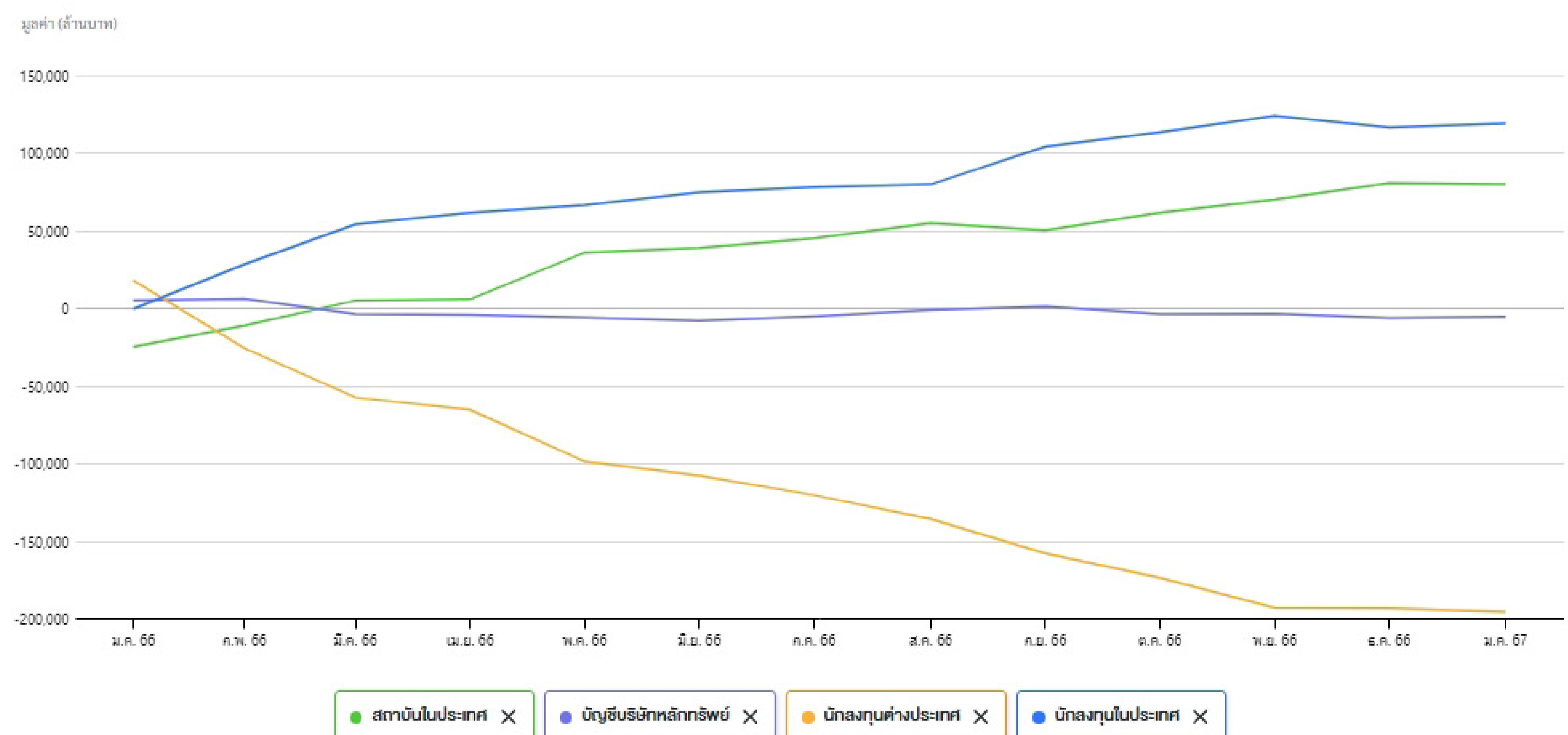
## มูลค่าการซื้อขายตามกลุ่มนักลงทุน (SET)

หน่วย : ล้านบาท

| นักลงทุน              | วันที่ 09 ม.ค. 2567 |       |           |       |           | 01 ม.ค. 2567 - 09 ม.ค. 2567 |       |            |       |           | 01 ม.ค. 2567 - 09 ม.ค. 2567 |       |            |       |           |
|-----------------------|---------------------|-------|-----------|-------|-----------|-----------------------------|-------|------------|-------|-----------|-----------------------------|-------|------------|-------|-----------|
|                       | ซื้อ                | %     | ขาย       | %     | สุทธิ     | ซื้อ                        | %     | ขาย        | %     | สุทธิ     | ซื้อ                        | %     | ขาย        | %     | สุทธิ     |
| สถาบันในประเทศ        | 3,802.95            | 8.93  | 4,201.27  | 9.87  | -398.32   | 30,425.11                   | 11.19 | 31,602.78  | 11.62 | -1,177.67 | 30,425.11                   | 11.19 | 31,602.78  | 11.62 | -1,177.67 |
| บัญชีบริษัทหลักทรัพย์ | 3,079.07            | 7.23  | 2,711.56  | 6.37  | 367.51    | 20,017.35                   | 7.36  | 19,083.29  | 7.02  | 934.07    | 20,017.35                   | 7.36  | 19,083.29  | 7.02  | 934.07    |
| นักลงทุนต่างประเทศ    | 23,582.81           | 55.39 | 24,588.68 | 57.76 | -1,005.87 | 134,179.68                  | 49.33 | 137,543.97 | 50.57 | -3,364.29 | 134,179.68                  | 49.33 | 137,543.97 | 50.57 | -3,364.29 |
| นักลงทุนในประเทศ      | 12,109.13           | 28.44 | 11,072.44 | 26.01 | 1,036.69  | 87,386.28                   | 32.13 | 83,778.38  | 30.80 | 3,607.90  | 87,386.28                   | 32.13 | 83,778.38  | 30.80 | 3,607.90  |

## มูลค่าการซื้อขายสุทธิสะสมตามกลุ่มนักลงทุนย้อนหลัง 1 ปี

ข้อมูล ณ วันที่ 09 ม.ค. 2567



# มูลค่าซื้อขาย

## ตามกลุ่มนักลงทุน

SET mai

### มูลค่าการซื้อขายตามกลุ่มนักลงทุน (mai)

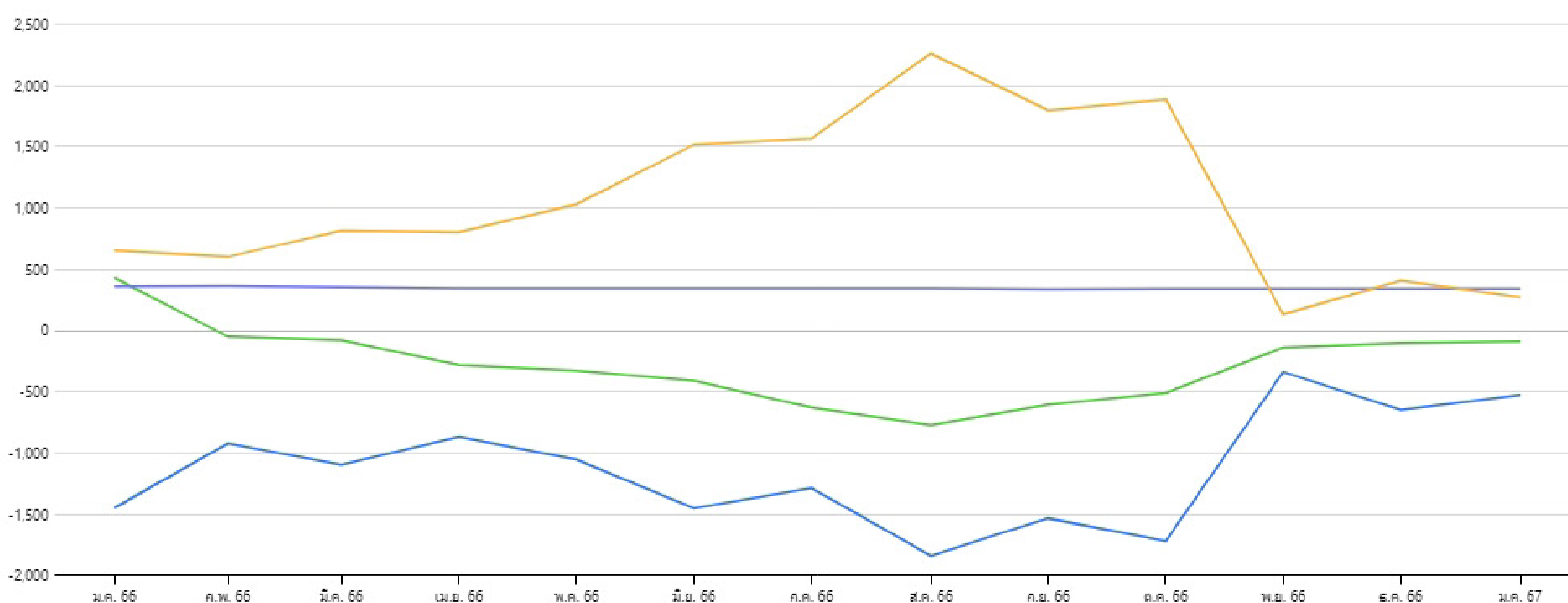
หน่วย : ล้านบาท

| นักลงทุน              | วันที่ 09 ม.ค. 2567 |       |          |       |        | 01 ม.ค. 2567 - 09 ม.ค. 2567 |       |           |       |         | 01 ม.ค. 2567 - 09 ม.ค. 2567 |       |           |       |         |
|-----------------------|---------------------|-------|----------|-------|--------|-----------------------------|-------|-----------|-------|---------|-----------------------------|-------|-----------|-------|---------|
|                       | ซื้อ                | %     | ขาย      | %     | สุทธิ  | ซื้อ                        | %     | ขาย       | %     | สุทธิ   | ซื้อ                        | %     | ขาย       | %     | สุทธิ   |
| สถาบันในประเทศ        | 46.34               | 2.08  | 15.03    | 0.68  | 31.31  | 321.57                      | 2.47  | 279.62    | 2.14  | 41.95   | 321.57                      | 2.47  | 279.62    | 2.14  | 41.95   |
| บัญชีบริษัทหลักทรัพย์ | 5.62                | 0.25  | 5.49     | 0.25  | 0.13   | 22.78                       | 0.17  | 20.99     | 0.16  | 1.78    | 22.78                       | 0.17  | 20.99     | 0.16  | 1.78    |
| นักลงทุนต่างประเทศ    | 158.95              | 7.15  | 214.54   | 9.65  | -55.59 | 1,547.51                    | 11.87 | 1,738.35  | 13.33 | -190.85 | 1,547.51                    | 11.87 | 1,738.35  | 13.33 | -190.85 |
| นักลงทุนในประเทศ      | 2,012.70            | 90.52 | 1,988.55 | 89.43 | 24.15  | 11,149.45                   | 85.49 | 11,002.34 | 84.37 | 147.11  | 11,149.45                   | 85.49 | 11,002.34 | 84.37 | 147.11  |

### มูลค่าการซื้อขายสุทธิสะสมตามกลุ่มนักลงทุนย้อนหลัง 1 ปี

ข้อมูล ณ วันที่ 09 ม.ค. 2567

มูลค่า (ล้านบาท)


 สถาบันในประเทศ X

 บัญชีบริษัทหลักทรัพย์ X

 นักลงทุนต่างประเทศ X

 นักลงทุนในประเทศ X

# HOONINSIDE



ติดตาม Magazine Hooninside ได้แล้ววันนี้



[WWW.HOONINSIDE.COM](http://WWW.HOONINSIDE.COM)

**NEWSCENTER**

PROGRAM NEWS CENTER

ติดต่อฝ่ายโฆษณา 02-276-5976 คุณนุ้ย  
E-mail: [reporter@hooninside.com](mailto:reporter@hooninside.com)



LINE : HOONINSIDE



@HOONINSIDE



@HOONINSIDE