

H O O N I N S I D E



YLG

เปิด 4 ปีจจจย

หมุนทองคำ

ทำสถิติใหม่ ในปี 2567



ที่ปรึกษา
ชาलगอง ปัทมพงศ์
ภัทธีรา ดิษฐรุ่งธีรเทพ
สาธิต วรรณศิลป์
พิพัฒน์ นวสวัสดิ์
เทวัญ จงกลรอด
รณพงศ์ มีทอง
ภากร ยิ่งแจ่ม

บรรณาธิการบริหาร
ประสิทธิ์ กรโชคนันต์

หัวหน้าข่าว
อัญญา ศิริรอง

กองบรรณาธิการ
ณภัค ภัทรสุปรีดี

กราฟิก
วิชุดพล นาคสุข
ศิวีไล สอนใหม่
ศักดาจรัส จันทร์อินท

ติดต่อโฆษณา

คุณนุ้ย
02-276-5976
E-mail :
reporter@hooninise.com

CONTENT

ข่าวจากปก	04
ข่าวบริษัทจดทะเบียน	07
ข่าวการเงิน	14
อินไซด์ Business	21
สรุปการซื้อขาย	22



MAGAZINE HOONINSIDE

new stock aexchange / ipo mai / interview / social biz / tip & more



GUNKUL

not only the energy, we care

เป็นผู้นำด้านธุรกิจพลังงานทดแทน
อุปกรณ์ และระบบไฟฟ้าแบบครบวงจร
ด้วยเทคโนโลยีและนวัตกรรมที่ทันสมัย
เพื่อพัฒนาโครงสร้างพื้นฐาน
ให้แข็งแกร่งอย่างยั่งยืน

และเป็นผู้นำด้านธุรกิจกัญชกัญชาในระดับสากล
เพื่อเสริมสร้างคุณภาพชีวิตและสุขภาพที่ดี

ศุภชา ดำรงปิยวุฒิ

ประธานกรรมการบริหาร
บริษัท กันกุลเอ็นจิเนียริ่ง จำกัด (มหาชน)



บริษัท กันกุลเอ็นจิเนียริ่ง จำกัด (มหาชน)

1177 อาคารเฟิร์ล แบงก์ค็อก ชั้น 8 ถนนพหลโยธิน แขวงพญาไท เขตพญาไท กรุงเทพมหานคร 10400

โทร.0-2242-5800 (อัตโนมัติ)

YLG เปิด 4 ปัจจัยหนุน ทองคำ ทำสถิติใหม่ ในปี 2567



ว ายแอลจีเปิด 4 ปัจจัยหนุนราคาทองคำทะยานตลอดปี 2567 นำโดย ปัจจัยบวกแรก อัตราดอกเบี้ยขาลง ตามด้วยธนาคารกลางทั่วโลกซื้อทองคำต่อเนื่อง ปัจจัยความไม่สงบระหว่างประเทศ และนักลงทุนโยกเงินลงทุนพักในตลาดทองคำ พร้อมคาดภายในไตรมาสแรกปีหน้า มีโอกาสเห็นทองคำราคาสูงสุดตลอดกาลรอบใหม่ที่ 2,200 ดอลลาร์สหรัฐต่อทรอยออนซ์ หลังตลาดคาดการณ์ไตรมาสแรกเฟดมีโอกาสลดดอกเบี้ย พร้อมแนะนำนักลงทุน ระยะสั้นหากราคาทองคำสามารถยืนเหนือ 2,000 ดอลลาร์สหรัฐต่อทรอยออนซ์ได้ สามารถหาเข้าซื้อเก็งกำไรจากการแกว่งตัวในกรอบได้

ส่วนแนวต้านมองโซน 2,070 - 2,144 ดอลลาร์สหรัฐต่อทรอยออนซ์ ส่วนปี 2567 ระยะยาว รอย่อตัวก่อนทยอยเข้าซื้อสะสม ที่แนวรับ 1,902-1,847 ดอลลาร์ต่อ ขณะแนวต้านรอกทดสอบ 2,144-2,200 ดอลลาร์สหรัฐต่อทรอยออนซ์ ด้านราคาทองคำในประเทศ 96.5% ประเมินแนวรับที่ 31,500-30,600 บาทต่อบาททองคำ ส่วนแนวต้านประเมินที่โซน 35,500-36,400 บาทต่อบาททองคำ

หรือส่งโปรโมชั่นพิเศษต้อนรับปีใหม่ เปิดพอร์ตซื้อขายทองคำกับ YLG Online วางเงินเพียงประกัน 50,000 บาท จากปกติ 100,000 บาทหรือวางทองเริ่มต้น 2 บาททอง ซื้อทอง 99.99% ได้ทอง 1 กิโลกรัม หรือซื้อทอง 96.5%

ได้ทองถึง 10-60 บาททอง และบริการซื้อขายและออมทองผ่านแอปฯ ออมทอง by YLG (Get Gold by YLG) เริ่มต้นลงทุนทองด้วยเงิน 100 บาทรองรับการสะสมทองคำสำหรับนักลงทุนรายย่อย

ลุ้นไตรมาสแรกราคาพุ่ง สูงตลอดกาลรอบใหม่ที่แตะ 2,200 ดอลลาร์

นางพรรณ นวัตมนตรีพย์

ประธานเจ้าหน้าที่บริหาร
บริษัท วายแอลจี บูลเลียน อินเตอร์
เนชั่นแนล จำกัด (YLG)

กล่าวว่าในปี 2566 ที่กำลังจะผ่านไปนี้ ถือว่าเป็นปีที่ตลาดทองคำคึกคักเป็นอย่างมาก ถึงแม้จะได้รับปัจจัยกดดันจากนโยบายการปรับขึ้นอัตราดอกเบี้ยของธนาคารกลางสหรัฐ (เฟด) แต่ในไตรมาสที่ 4/2566 เป็นช่วงที่เฟดเริ่มหยุดการขึ้นดอกเบี้ยส่งผลให้ราคาทองคำได้ไต่ขึ้นสู่ระดับสูงสุดตลอดกาลที่ 2,144 ดอลลาร์สหรัฐต่อทรอยออนซ์ ถึงแม้ว่าล่าสุดราคาทองคำจะปรับลดลงมาแต่ระยะสั้นก็ยืนได้เหนือ 2,000 ดอลลาร์สหรัฐต่อทรอยออนซ์ ซึ่งถือว่าราคายังอยู่ในระดับสูงอย่างต่อเนื่อง



ส่วนการเคลื่อนไหวของทองคำในปี 2567 วายแอลจี มองว่าตลาดทองคำจะกลับมาคึกคักมากกว่าปีนี้มีนัยสำคัญ และราคาทองคำมีโอกาสสร้างสถิติใหม่ที่คาดว่าจะได้เห็นภายในสองไตรมาสแรกของปี 2567

โดยมีปัจจัยสนับสนุนหลักๆ ที่ต้องจับตา 4 ปัจจัย ดังนี้



1

อัตราดอกเบี้ยเริ่มเข้าสู่ขาลง ปัจจัยนี้ถือเป็นประเด็นที่มีผลกระทบต่อราคาทองคำอย่างมาก เมื่อไม่มีปัจจัยกดดันจากอัตราดอกเบี้ยแล้ว มองว่าในช่วงปลายไตรมาส 1/2567 ถึงไตรมาส 2/2567 จะได้เห็นราคาทองคำมีโอกาสแตะ 2,200 ดอลลาร์สหรัฐต่อทรอยออนซ์ เนื่องจากตลาดคาดการณ์ว่านโยบายดอกเบี้ยของเฟดจะเริ่มเป็นขาลงในช่วงดังกล่าวเป็นต้นไป ซึ่งก็จะส่งผลต่อราคาทองคำในทันที เพราะเป็นสินทรัพย์ที่ไม่ได้ผลตอบแทนในรูปแบบของดอกเบี้ย ดังนั้น ทิศทางดอกเบี้ยที่ปรับลดลงจึงส่งผลให้ทองคำน่าสนใจและดึงดูดนักลงทุนมากขึ้น

ธนาคารกลางทั่วโลกยังคงสะสมทองคำต่อเนื่อง โดยธนาคารกลางทั่วโลกส่วนใหญ่ยังคงดำรงสถานะซื้อทองคำในปี 2566 นำโดยธนาคารกลางจีน โปแลนด์ สิงคโปร์ ลิเบีย และอินเดีย ซึ่งตลาดคาดการณ์ว่าในปี 2567 จะเป็นอีกหนึ่งปีที่ธนาคารกลางทั่วโลกจะทำการซื้อสุทธิทองคำรอบใหญ่อีกครั้ง จากผลสำรวจสภาพทองคำโลก (WGC) พบว่า ธนาคารกลางทั่วโลกเตรียมที่จะเข้าซื้อทองคำเข้าสู่ระบบทุนสำรองเพิ่มอีก 24% ในช่วง 12 เดือนข้างหน้า

2

ปัจจัยด้านภูมิรัฐศาสตร์ แม้ว่าความขัดแย้งระหว่างประเทศจะเป็นที่รับรู้ของนักลงทุนมาแล้วระยะหนึ่ง แต่ก็ถือเป็นอีกปัจจัยที่จะต้องจับตา เนื่องจากมีความขัดแย้งครั้งใหม่ๆ ที่สืบเนื่องมาจากความขัดแย้งระหว่างอิสราเอล-ฮามาส โดยเป็นความรุนแรงในแถบทะเลแดง หลังกลุ่มฮูตีของเยเมนที่ได้รับการสนับสนุนจากอิหร่าน ทำการโจมตีเรือที่แล่นผ่านช่องแคบบับเอลมันเดบในทะเลแดง เพื่อตอบโต้กรณีที่อิสราเอลปฏิบัติต่อฉนวนกาซา ซึ่งล่าสุดสหรัฐได้จัดตั้งกองกำลังเฉพาะกิจ 10 ประเทศ เพื่อเตรียมตอบโต้ ดังนั้นจึงเป็นปัจจัยที่ยังต้องจับตาว่าจะเกิดเหตุลุกลามบานปลายหรือไม่

3

นักลงทุนโยกเงินลงทุนเข้ามาพักในตลาดทองคำเพื่อหลีกเลี่ยงความเสี่ยงจากตลาดหุ้น ที่มีโอกาสปรับฐาน โดยแม้ว่าในช่วงนี้ตลาดหุ้นสหรัฐยังคงปรับขึ้นได้อย่างแข็งแกร่ง แต่หากย้อนอดีตไปในช่วงเวลาที่มีการเริ่มลดดอกเบี้ยจริงๆแล้ว ในช่วงเวลานั้นตลาดหุ้นสหรัฐมักจะมีการย่อปรับฐาน เนื่องจากการที่บรรดาธนาคารกลางรับแรงในการลดดอกเบี้ย มักจะสะท้อนถึงภาวะเศรษฐกิจที่มีสัญญาณการชะลอตัวลง แต่จะเป็นปัจจัยสนับสนุนต่อทองคำ ส่วนปี 2567 ในภาพระยะยาว เนื่องจากราคาทองคำค่อนข้างเคลื่อนไหวอยู่ในระดับสูงแล้ว จึงแนะนำให้รอการย่อตัวลงแล้วค่อยทยอยเข้าซื้อสะสม หากราคาขึ้นเหนือโซนแนวรับ 1,902-1,847 ดอลลาร์ต่อออนซ์ (ระดับต่ำสุดของเดือนก.ค. 2023 และเดือนก.ย. 2023 ตามลำดับ) ขณะที่โซนแนวต้านรอทดสอบที่ 2,144-2,200 ดอลลาร์สหรัฐต่อทรอยออนซ์ ขณะที่ราคาทองคำในประเทศ 96.5% ประเมินแนวรับที่ 31,500-30,600 บาทต่อบาททองคำ ส่วนแนวต้านประเมินที่โซน 35,500-36,400 บาทต่อบาททองคำ (คำนวณด้วยค่าเงินบาท 34.90 บาทต่อดอลลาร์ ณ วันที่ 20 ธ.ค. 2566 เวลา 12.00น.)

4

ทั้งนี้ วายแอลจี มีคำแนะนำนักลงทุนในปี 2567 ลงทุนในลักษณะทำกำไรส่วนต่างราคาทองคำในประเทศ โดยมีที่ปรึกษาด้านการลงทุนส่วนตัวให้คำแนะนำอย่างใกล้ชิด ต้อนรับปีใหม่กับโปรโมชั่นพิเศษให้นักลงทุนเปิดพอร์ตซื้อขายทองคำกับ YLG Online วางเงินเพียงประกัน 50,000 บาท (จากปกติ 100,000 บาท) หรือวางทองเริ่มต้น 2 บาททอง โดยสามารถซื้อ

ทอง 99.99% ได้ทอง 1 กิโลกรัม หรือซื้อทอง 96.5% ได้ทองถึง 10-60 บาททอง สนใจสามารถเปิดบัญชีออนไลน์ได้ที่ : <https://bit.ly/3REoCQx> ทั้งนี้หากนักลงทุนต้องการสะสมทองคำเพื่อสร้างความมั่งคั่งระยะยาว วายแอลจีแนะนำลงทุนแบบ Dollar Cost Average (DCA) ใช้วินัย ค่อยๆสะสม แทนการใช้อารมณ์ หรือออมทองคำอย่างสม่ำเสมอ

ผ่านแอปพลิเคชันออมทอง by YLG (Get Gold by YLG) ซึ่งเป็นแอปพลิเคชันซื้อ-ขายและสะสมทองคำ Gold Spot แบบเรียลไทม์ 24 ชั่วโมง และเข้าถึงง่ายด้วยสมาร์ตโฟน โดยผู้สมัครสามารถยืนยันตัวตนพร้อมยื่นเอกสารผ่านแอปพลิเคชัน ระบุผลอนุมัติได้ภายในวันเดียว และสามารถทำการซื้อ-ขาย และสะสมทองคำได้ทันที เปิดให้ลงทุนเริ่มที่ 100 บาทเท่านั้น

TPOLY GROUP



ปฐมพล สาทธรพิทย์
ประธานเจ้าหน้าที่บริหาร และกรรมการผู้จัดการใหญ่
บมจ.ไทยโพลีคอนส์

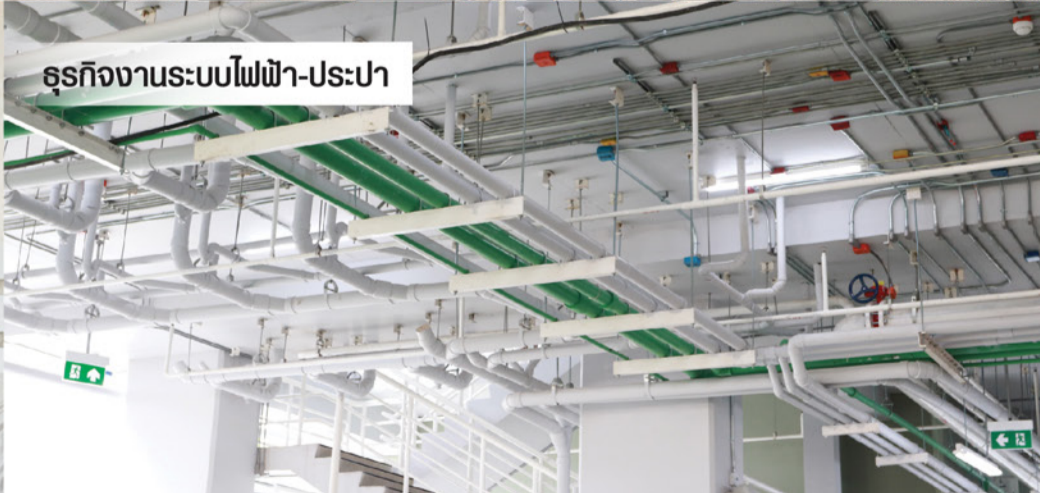
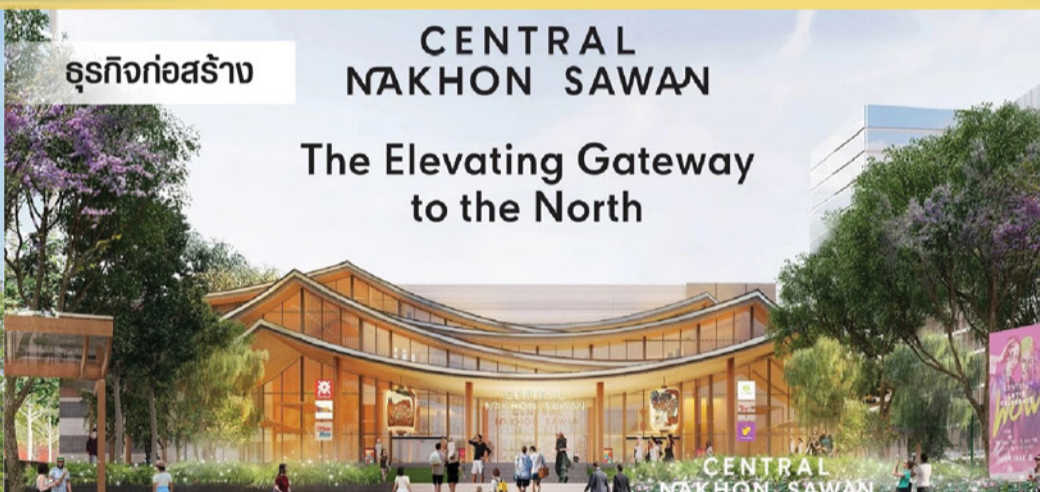


นันทกัญญา จันทรพลังศรี
ประธานกรรมการบริหาร
บมจ.ไทยโพลีคอนส์ และบริษัทในเครือ



เชิดศักดิ์ วัฒนวิจิตรกุล
กรรมการผู้จัดการใหญ่
บมจ.ทีพีซี แอสเสท โฮลดิ้ง

36 ปี แห่งความสำเร็จอย่างยั่งยืน



บริษัท ไทยโพลีคอนส์ จำกัด (มหาชน) และบริษัทในเครือ (Thai Polycons Public Company Limited and Affiliated Company)

ที่อยู่ : 2,4 ซอยประเสริฐมนูกิจ 29 แยก 8 ถนนประเสริฐมนูกิจ เขตลาดพร้าว กรุงเทพมหานคร 10230 (จามอินทรา14) โทร : 02-942-6491-6, 02-943-2930-8 แฟกซ์ : 02-942-6497-8 เว็บไซต์ : www.thaipolycons.co.th



DITTO

บอร์ดไฟเขียว DITTO
เข้าถือหุ้น NETBAY 24.90%
มูลค่าเกือบ 850 ล้านบาท

บอร์ด DITTO ไฟเขียว เข้าถือหุ้น NETBAY 24.90% มูลค่าเกือบ 850 ล้านบาท “ชุกร” ย้ำเป็นการสร้างมูลค่าเพิ่มและยังส่งผลให้ DITTO เป็นบริษัทดำเนินธุรกิจ DATA ครบวงจร เผยเป้าหมายได้ปีหน้า 2 พันกว่า ล้านบาท คาดต้นปีย้ายเทรดใน SET

นายชุกร รัตนกมลพร ประธานเจ้าหน้าที่บริหาร บริษัท ดิทโต้ (ประเทศไทย) จำกัด (มหาชน) หรือ DITTO เปิดเผยว่า ที่ประชุมคณะกรรมการบริษัท ได้มีมติอนุมัติให้บริษัท DITTO เข้าลงทุนในหุ้นสามัญของบริษัท เน็ตเบย์ จำกัด (มหาชน) หรือ NETBAY จำนวน 49,800,000 หุ้น คิดเป็นสัดส่วน 24.90% ของทุนชำระแล้ว ในราคาหุ้นละไม่เกิน 17 บาท รวมเป็นมูลค่าทั้งสิ้นไม่เกิน 846,600,000 บาท โดยบริษัทชำระค่าตอบแทนหุ้นสามัญของ NETBAY ด้วยหุ้นสามัญเพิ่มทุนที่ออกใหม่จำนวนไม่เกิน 33,200,000 หุ้น ในราคาหุ้นละ 25.50 บาท

สำหรับวัตถุประสงค์ในการเข้าลงทุนใน NET BAY ครั้งนี้ เนื่องจากเป็นธุรกิจที่เกี่ยวข้องกับระบบบริหารจัดการข้อมูล ที่ DITTO ดำเนินการอยู่ โดย NET BAY ดำเนินธุรกิจหลักเกี่ยวกับการคิดค้น สร้างสรรค์ และพัฒนา Digital Business Technology Platform ในการทำธุรกรรมทางอิเล็กทรอนิกส์ และนำเสนอผลิตภัณฑ์นั้นแก่ผู้ใช้ในรูปแบบการให้บริการแบบครบวงจร ครอบคลุมระหว่างภาคธุรกิจกับ

ภาครัฐ (B2G) ระหว่างภาคธุรกิจกับภาคธุรกิจ (B2B) และระหว่างภาคเอกชนกับผู้บริโภค (B2C) ในการลงทุนครั้งนี้นอกจากจะสร้างมูลค่าเพิ่มให้กับธุรกิจของบริษัทแล้ว ยังทำให้ DITTO เป็นบริษัทที่ทำเกี่ยวกับ DATA แบบครบวงจรในทุกมิติเพื่อบริการทั้งภาครัฐและภาคเอกชน นายชุกร กล่าว

นายชุกร กล่าวต่อไปอีกว่า เมื่อกลางปีนี้ DITTO ได้เข้าลงทุนในบริษัท โสมภา อินฟอเมชัน เทคโนโลยี จำกัด (มหาชน) หรือ SIT สัดส่วน 18% ซึ่ง โสมภา ได้รับสัญญาจากการท่าอากาศยานแห่งประเทศไทย (ทอท.) ในการบริหารจัดการระบบคัดกรองผู้โดยสารทั้งขาเข้าและขาออกของสนามบินของ ทอท.ทั้ง 6 แห่ง ระยะเวลายาวจนถึงปี 71 ส่วนรายได้คิดจาก Transaction ของจำนวนผู้โดยสาร ดังนั้นทาง DITTO คาดว่า จะยังสามารถสร้างส่วนแบ่งกำไรให้กับบริษัทที่เข้าไปลงทุนอย่างต่อเนื่องและถือเป็นแรงสนับสนุนการเติบโตของบริษัทอีกทางหนึ่ง

ส่วนเป้าหมายในปี 2567 บริษัทตั้งเป้ารายได้ไว้ประมาณ 2,000 กว่าล้านบาท เนื่องจากมีงานในมือ (Backlog) ที่ทะยอยส่งมอบและรับรู้รายได้ อยู่ราว 5.3 พันล้านบาท คาดว่าในปี 2567 บริษัทจะสามารถรับรู้รายได้ประมาณ 1 ใน 3 ของตัวเลขมูลค่างานในมือเกือบทั้งหมด นอกจากนี้บริษัทยังมีงานที่จะเข้าประมูลและรับ

งานใหม่อย่างต่อเนื่องเพื่อเสริมรายได้ในอนาคตอีกด้วย

อย่างไรก็ตาม ธุรกิจหลักของบริษัทประกอบด้วย

1) กลุ่มธุรกิจจำหน่ายและให้บริการระบบบริหารจัดการเอกสารและข้อมูลซึ่งเป็นการแปลงเอกสารและข้อมูลสู่ระบบดิจิทัลครบวงจร

2) กลุ่มวิศวกรรมเทคโนโลยีและนวัตกรรม

3) กลุ่มธุรกิจ Climate tech ที่จะเป็นธุรกิจหลักในอนาคต

และ 4) กลุ่มธุรกิจให้เช่าและจำหน่ายเครื่องถ่ายเอกสาร เครื่องพิมพ์ ไดรฟ์ทรู และให้บริการระบบจำหน่ายสินค้าหน้าร้าน (POS) ซึ่งเป็นธุรกิจดั้งเดิมของทางบริษัท

“สำหรับการย้ายเข้าไปทำการซื้อขายของหุ้น DITTO จากปัจจุบันที่ซื้อขายในตลาด เอ็มเอไอ (MAI) ไปซื้อขายในตลาดหลักทรัพย์แห่งประเทศไทย (SET) เพื่อรองรับการเติบโตในระยะยาวนั้น ล่าสุดได้มีการยื่นแบบคำขอเรื่องดังกล่าวต่อทางตลาดหลักทรัพย์แห่งประเทศไทย (ตลท.) เป็นที่เรียบร้อยแล้ว คาดว่าทุกอย่างจะเรียบร้อยและดำเนินการได้ในต้นปีหน้า” นายชุกร กล่าว





TRP

วางแผนปี 67

รายได้ทะยานต่อ 10-15%

รุกขยายฐานลูกค้าใหม่กลุ่ม CLMV

TRP ลั่นผลงานไตรมาส 4/66 มาตามนัด! ลูกค้าแห่เข้าใช้บริการแน่นส่งท้ายปี และ 2 โปรรักตีใหม่ FAT STEM CELL และ ADVANCED Face-Lock กระแสตอบรับท่วมท้น พร้อมวางแผนปี 67 รุกขยายฐานลูกค้าใหม่กลุ่ม CLMV - เล็งผนึกพันธมิตร ต่อยอดธุรกิจโตแกร่ง ดันรายได้เติบโต 10-15%

นายแพทย์คงศักดิ์ เตชะวิบูลย์ผล ผู้อำนวยการฝ่ายปฏิบัติการ บริษัท เวสเทติก คอนเนค จำกัด (มหาชน) หรือ TRP ผู้ให้บริการศัลยกรรมตกแต่งใบหน้า ภายใต้ชื่อ "ธีรพรคลินิก" เปิดเผยถึงแนวโน้มผลประกอบการของ บริษัทไตรมาส 4/2566 คาดว่ารายได้จะเติบโตอย่างต่อเนื่อง เมื่อเทียบกับไตรมาสก่อนหน้า อันเป็นผลมาจากจำนวนลูกค้าที่มาใช้บริการเพิ่มขึ้น โดยเฉพาะช่วงใกล้เทศกาลคริสต์มาสและปีใหม่ ซึ่งถือเป็นอีกช่วงไฮโล่กของธุรกิจ รวมถึงผลิตภัณฑ์ใหม่ ทั้ง FAT STEM CELL และ ADVANCED Face-Lock ที่กำลังได้รับความนิยมเพิ่มขึ้น

ทั้งนี้ FAT STEM CELL และ ADVANCED Face-Lock ถือเป็นอีกหนึ่งปัจจัยที่จะช่วยสร้างการเติบโตในอนาคต ควบคู่ไปกับนวัตกรรม การผ่าตัดที่เป็นเทคนิคเฉพาะของธีรพร เช่น การทำศัลยกรรมดึงหน้า (FACE-LOCK), การผ่าตัดศัลยกรรมตาสองชั้น (EYE-LOCK) ที่ยังเติบโตในทิศทางที่ดีต่อเนื่องและได้รับความนิยมเพิ่มขึ้นเช่นเดียวกัน

สำหรับการดำเนินธุรกิจปี 2567 บริษัทวางเป้าหมายรายได้ โต 10-15% จากปี 2566 โดยได้รับแรงสนับสนุนจาก 3 ปัจจัย ประกอบด้วย

- 1.กลุ่มสินค้าเดิมที่มีอยู่ เป็นการให้บริการ

ศัลยกรรมเฉพาะบนใบหน้า เช่น ศัลยกรรม ผ่าตัดดึงหน้า ด้วยนวัตกรรม Face-Lock เพื่อแก้ปัญหิต่างๆ บนใบหน้า, ศัลยกรรมตาสองชั้น ด้วยเทคนิค Eye-Lock เทคนิคเฉพาะที่คิดค้นโดยผู้เชี่ยวชาญ นายแพทย์ ชลธิศ สนิธรัตนันท์ การศัลยกรรมผ่าตัดจมูก และศัลยกรรมส่วนอื่นๆ ของใบหน้า

2. การบริการที่ไม่เกี่ยวกับการผ่าตัด เช่น การบริการด้านผิวพรรณ ได้แก่ การฉีด Botox, การฉีด Filler การใช้อุปกรณ์ยิงคลื่นความถี่เพื่อกระชับผิว, การใช้วิตามินหน้าใส เป็นต้น รวมถึงผลิตภัณฑ์ที่ไม่เกี่ยวกับการผ่าตัด แต่มีโอกาสรสร้างรายได้เพิ่มขึ้น ได้แก่ การดูแลเส้นผม หรือ เวชศาสตร์ชะลอวัย โดยการเพิ่มหาพันธมิตรที่มีศักยภาพเข้ามาพัฒนาความร่วมมือด้วยกัน

- และ 3.กลุ่มสินค้าใหม่ เป็นนวัตกรรม การแพทย์ที่คิดค้นขึ้นมาใหม่ในการให้บริการ หัตถการเกี่ยวกับผ่าตัด ได้แก่ ADVANCED Face-Lock ที่ช่วยลดความหย่อนคล้อยของ ใบหน้า พร้อมกับการเติมเต็มร่องลึกต่างๆ บริเวณใบหน้าให้ครบถ้วนสมบูรณ์ และการใช้ FAT STEM CELL โดยใช้สเต็มเซลล์จากไขมันของตัวเองมาทำศัลยกรรมจมูก หรือช่วยลดริ้วรอยบนใบหน้า โดยพบว่า ADVANCED Face-Lock และ FAT STEM CELL สามารถตอบโจทย์ผู้บริโภคได้อย่างตรงจุดและมีแนวโน้มได้รับความนิยมเพิ่มขึ้น

นอกจากนี้ บริษัทยังเดินทางขยายฐานลูกค้าใหม่กลุ่ม CLMV เน้นเจาะตลาดกัมพูชา เมียนมา สปป.ลาว และเวียดนาม ด้วยการสร้างช่องทาง การสื่อสารให้เข้าถึงกลุ่มลูกค้ามากยิ่งขึ้น รวมถึงการมองหา เอะเจอนซ์ในพื้นที่ที่มีศักยภาพ เพื่อให้การเข้าถึงกลุ่มเป้าหมาย ซึ่งนับเป็นอีก

หนึ่งช่องทางที่จะสร้างการเติบโตอย่างยั่งยืนให้กับบริษัทในอนาคต

นายแพทย์คงศักดิ์ ยังกล่าวถึงความคืบหน้าในการใช้เงิน IPO จากการเข้าจดทะเบียนในตลาดหลักทรัพย์เอ็ม เอ ไอ (mai) บริษัทได้นำเงินระดมทุนบางส่วนไปชำระคืนเงินกู้ยืมให้กับสถาบันการเงิน ส่งผลให้อัตราส่วนหนี้สินต่อส่วนของผู้ถือหุ้น (D/E Ratio) ปรับตัวลดลงอย่างต่อเนื่อง สิ้นไตรมาส 3/2566 อยู่ที่ระดับ 0.42 เท่า รวมถึงการเร่งเดินหน้าก่อสร้างโรงพยาบาลศัลยกรรมตกแต่งเฉพาะใบหน้าแบบครบ วงจรแห่งแรกในประเทศไทย ซึ่งคาดว่าจะแล้วเสร็จตามแผนงานที่กำหนดไว้ภายในปลายปี 2567 ถือเป็นการต่อยอดการเติบโตให้กับบริษัทในอนาคต สอดรับกับทิศทางธุรกิจ ศัลยกรรมความงามของประเทศไทยที่ยังโตต่อเนื่อง โดยเฉพาะกลุ่มลูกค้าจะมองหาผู้ประกอบการที่มีความเชี่ยวชาญและความชำนาญเฉพาะทาง จึงนับเป็นโอกาสของ "ธีรพรคลินิก"

"บริษัทยังคงมุ่งมั่นการรักษาประสิทธิภาพการให้บริการ รักษาคุณภาพมาตรฐานให้อยู่ในระดับที่สูง ซึ่งถือเป็นหัวใจสำคัญของ "ธีรพรคลินิก" พร้อมมุ่งมั่นพัฒนาความรู้ความสามารถของทีมแพทย์ บุคลากร การบริการ การนำเทคโนโลยีเข้ามาสนับสนุน เพื่อสร้างการบริการที่ดียิ่งขึ้นอย่างต่อเนื่อง และต่อยอดการเติบโตอย่างยั่งยืนในอนาคต" นายแพทย์คงศักดิ์ กล่าว



TEERAPORN



SKY บริษัทเทคโนโลยีชั้นนำด้านการให้บริการอุตสาหกรรมการบิน (Aviation Tech) ในประเทศไทย เพื่อยกระดับการบริการภายในสนามบิน และประสบการณ์การเดินทางที่ดีที่สุดให้กับผู้โดยสาร





VCOM เผยหุ้นใหญ่ วิเนท แคมป์ทอล

ขายบิลลัด 3.58% ให้ ไทย ออโตโมทีฟ วิชีเอฟ

ไม่กระทบโครงสร้างบริหาร

นางทรงศรี ศรีรุ่งเรืองจิต กรรมการผู้จัดการ บริษัท วิเนทคอม เทคโนโลยี จำกัด (มหาชน) "VCOM" เปิดเผยว่า บริษัทฯ ขอชี้แจงการซื้อขายหุ้นของบริษัทฯ ตามที่ได้ปรากฏในรายการซื้อขายหุ้นของ VCOM ผ่านระบบการซื้อขายของตลาดหลักทรัพย์แห่งประเทศไทยบนกระดานรายใหญ่ (Big Lot Board) จำนวน 11,000,000 หุ้น ราคาหุ้นละ 3.76 บาท คิดเป็นร้อยละ 3.58 ของสิทธิออกเสียงทั้งหมดของกิจการ โดยรายการดังกล่าวเกิดจากการขายหุ้นของบริษัท วิเนท แคมป์ทอล จำกัด ซึ่งเป็นผู้ถือหุ้นรายใหญ่

และเป็นผู้ที่เกี่ยวข้องกับ นายณรงค์ ینگเรนศ ประธานกรรมการของบริษัทฯ ให้กับบริษัท ไทย ออโตโมทีฟ วิชีเอฟ จำกัด ("ผู้ซื้อ") โดยผู้ซื้อมีวัตถุประสงค์ในการประกอบกิจกรรมของบริษัทโฮลดิ้ง และมีบริษัท วิเนท แคมป์ทอล จำกัด เป็นผู้ถือหุ้นคิดเป็นร้อยละ 100 ของสิทธิออกเสียงทั้งหมดของกิจการ โดยผู้ซื้อไม่เข้าเกณฑ์ Tender offer ตามรายละเอียดดังต่อไปนี้

-บริษัท วิเนท แคมป์ทอล จำกัด หลังทำการขายหุ้นร้อยละ 58.47

จากเดิมถือร้อยละ 62.05

-บริษัท ไทย ออโตโมทีฟ วิชีเอฟ จำกัด หลังทำการขายหุ้นร้อยละ 13.19 จากเดิมถือร้อยละ 9.61

อย่างไรก็ตาม รายการดังกล่าวไม่มีผลกระทบต่อการเปลี่ยนแปลงอำนาจการบริหารงาน โครงสร้างการจัดการ และอำนาจในการตัดสินใจในการดำเนินธุรกิจของบริษัทฯ แต่อย่างใด



GPI

ตั้งกิจการร่วมค้า GPI-NINE

เพื่อกิจการผลิตละคร จำนวน 12 ตอน



บริษัท ทรังด์ปรีซ์ อินเตอร์เนชั่นแนล จำกัด (มหาชน) GPI เปิดเผยว่า "บริษัทฯ" ขอแจ้งเรื่องการจัดตั้งกิจการร่วมค้า (Joint Venture) ระหว่างบริษัทฯ กับ บริษัท ไนน์ ครีเอเตอร์ จำกัด โดยมีรายละเอียด ดังนี้

ชื่อกิจการร่วมค้า : กิจการร่วมค้า GPI-NINE

วัตถุประสงค์ของกิจการร่วมค้า : ประกอบกิจการผลิตละคร จำนวน 12 ตอน

วันที่ลงทุนในกิจการร่วมค้า : 19 ธันวาคม 2566

มูลค่าการลงทุนของกิจการร่วมค้า : 24,000,000 บาท (ยี่สิบสี่ล้านบาทถ้วน)

สัดส่วนการลงทุน : 1) บริษัท ทรังด์ปรีซ์ อินเตอร์เนชั่นแนล จำกัด (มหาชน) ร้อยละ 40 2) บริษัท ไนน์ ครีเอเตอร์ จำกัด ร้อยละ 60

ประโยชน์ที่คาดว่าจะได้รับ : สอดคล้องตามแผนกลยุทธ์ของบริษัทฯ เพื่อเพิ่มโอกาสในการทำธุรกิจให้เจริญเติบโต

แหล่งเงินทุน : เงินทุนหมุนเวียนของบริษัทฯ



IROYAL

"อินเตอร์รอแยล เอ็นจิเนียริ่ง"
ยื่นไฟล์งาย IPO 58 ล้านหุ้น
เตรียมเข้าเอ็มเอไอ

IROYAL ผู้ให้บริการให้คำปรึกษาและแนะนำโซลูชัน และจำหน่ายผลิตภัณฑ์และบริการทางวิศวกรรมที่มีลักษณะเฉพาะ ครอบคลุมงานติดตั้งและงานซ่อมบำรุง สำหรับโรงงานอุตสาหกรรมต่างๆ ทั้งในและต่างประเทศ ยื่นแบบแสดงรายการข้อมูล (Filing) ต่อสำนักงาน ก.ล.ต. เพื่อเสนอขายหุ้นไอพีโอจำนวนไม่เกิน 58 ล้านหุ้น เตรียมเข้าจดทะเบียนในตลาดหลักทรัพย์เอ็มเอไอ พร้อมแต่งตั้ง บจก. แอสเซท โปร แมเนจเม้นท์ เป็นที่ปรึกษาทางการเงิน เตรียมระดมทุนก้าวสู่ผู้นำในการจัดจำหน่ายอุปกรณ์และระบบวิศวกรรมที่สร้างความมั่นคงทางด้านพลังงานไฟฟ้าและสาธารณูปโภค ด้วยเทคโนโลยีและนวัตกรรมระดับโลก พร้อมมุ่งขับเคลื่อนสู่ธุรกิจที่สร้างความยั่งยืนและเป็นมิตรกับสิ่งแวดล้อม

คุณกนกพร เมฆาสุวรรณดำรง ประธานเจ้าหน้าที่บริหาร บริษัท อินเตอร์รอแยล เอ็นจิเนียริ่ง จำกัด (มหาชน) หรือ IROYAL เปิดเผยว่า บริษัทฯ เป็นผู้ดำเนินธุรกิจให้คำปรึกษา แนะนำโซลูชัน จำหน่ายผลิตภัณฑ์และบริการทางวิศวกรรมที่มีลักษณะเฉพาะ ครอบคลุมงานติดตั้งและงานซ่อมบำรุงแบบครบวงจร สำหรับเครื่องจักรในระบบการผลิตไฟฟ้า ให้แก่ โรงไฟฟ้า และโรงงานอุตสาหกรรมต่างๆ ในประเทศไทย เช่น โรงปูนซีเมนต์ โรงปิโตรเคมีคอล โรงกลั่นน้ำมัน พร้อมบริหารระบบ

สินค้าคงคลังสำหรับโรงไฟฟ้าขนาดใหญ่ ในประเทศ สปป.ลาว ด้วยประสบการณ์และความเชี่ยวชาญในการดำเนินงานมานานกว่า 40 ปี ทำให้กลุ่มบริษัทฯ มีความรู้ ความเข้าใจ และทักษะที่หลากหลาย สามารถตอบโจทย์ความต้องการจนเป็นที่ยอมรับของลูกค้าที่เป็นองค์กรชั้นนำของประเทศ ส่งผลให้บริษัทฯ มีฐานลูกค้าที่สำคัญในกลุ่มลูกค้าประเภทอุตสาหกรรมไฟฟ้าและอุตสาหกรรมอื่นๆ ทั้งภาครัฐและภาคเอกชน ในประเทศและต่างประเทศ อาทิ การไฟฟ้าฝ่ายผลิตแห่งประเทศไทย (กฟผ.), บมจ. พิกโก้ โกลบอล เคมิคอล (PTTGC), บมจ. ทีพีไอโพลีน (TPIPL) และ บจก. ไฟฟ้าหงสา (โรงไฟฟ้าหงสา สปป.ลาว) เป็นต้น

ปัจจุบัน กลุ่มผลิตภัณฑ์ที่บริษัทฯ ให้บริการจัดหาและจำหน่าย จะมุ่งเน้นการนำเสนอผลิตภัณฑ์ที่สนับสนุนกระบวนการผลิตหรือการทำงานให้มีประสิทธิภาพและเกิดประโยชน์สูงสุด รวมถึงช่วยลดผลกระทบหรือแก้ปัญหาทางด้านสิ่งแวดล้อมได้ โดยสามารถแบ่งออกเป็น 4 กลุ่ม ได้แก่

1. กลุ่มผลิตภัณฑ์ที่ใช้ในระบบเผาไหม้ (Combustion System) เช่น อุปกรณ์ที่เป่าขี้เถ้าที่ผนังท่อในห้องเผาไหม้ชื่อเพลิ่ง (Soot Blower) เพื่อเพิ่มประสิทธิภาพในการผลิตไฟฟ้า เป็นต้น

2. กลุ่มผลิตภัณฑ์ที่ใช้ในระบบจัดการวงเสี้ยวและไอเสีย (Flue Gas Management System) เช่น อุปกรณ์ดักจับฝุ่นละอองชนิดไฟฟ้าสถิต (Electrostatic Precipitator:ESP) ซึ่งเป็นกระบวนการกรองมวลสารต่างๆ ที่เกิดขึ้นจากระบบเผาไหม้ ด้วยเทคโนโลยีการจับก๊าซซัลเฟอร์ไดออกไซด์ เพื่อลดมลพิษทางอากาศก่อนระบายออกไปสู่ภายนอก

3. กลุ่มผลิตภัณฑ์ที่ใช้ในระบบระบายความร้อน (Heat Exchanger System) เช่น แผงระบายความร้อน (Fill Pack) ซึ่งอยู่ในระบบหล่อเย็นที่กำหนดที่ลดอุณหภูมิน้ำและวนกลับไปใช้ในโรงงานหรือระบบต่างๆ เป็นต้น

4. กลุ่มผลิตภัณฑ์ที่ใช้ในระบบอื่นๆ ได้แก่ ระบบประปา (Water System) เช่น เครื่องกรองอนุภาคระดับไมครอนในน้ำดิบ (Microfiltration) ปั๊มน้ำ (Pump) วาล์ว และ หัวจับลมที่ใช้ในการควบคุมวาล์ว (Valve and Pneumatic Actuator) ระบบสำรองไฟฟ้าและพลังงาน (Uninterruptible Power Supply System) เช่น เครื่องสำรองไฟ (UPS) เครื่องกำเนิดไฟฟ้า (Generator) เป็นต้น





IROYAL

"อินเตอร์รอยัล เอ็นจิเนียริ่ง"
ยื่นไฟล์ชง IPO 58 ล้านหุ้น
เตรียมเข้าเอ็มเอไอ

ทั้งนี้ บริษัทฯ มุ่งมั่นให้คำปรึกษาและจัดหาผลิตภัณฑ์จากโรงงานที่มีนวัตกรรมและเทคโนโลยีชั้นนำในกระบวนการผลิตและมีการควบคุมคุณภาพที่ได้มาตรฐานได้รับการยอมรับในระดับสากลจากหลากหลายแบรนด์ชั้นนำระดับโลก โดยนำเข้าผลิตภัณฑ์จากต่างประเทศกว่า 10 ประเทศ เช่น สหรัฐอเมริกา อังกฤษ เยอรมัน สวิตเซอร์แลนด์ อิตาลี ออสเตรเลีย ญี่ปุ่น จีน สิงคโปร์ เป็นต้น นอกจากนี้ ยังได้รับความไว้วางใจจากเจ้าของตราผลิตภัณฑ์ชั้นนำในต่างประเทศในการแต่งตั้งให้เป็นตัวแทนจำหน่ายผลิตภัณฑ์ที่ใช้ในระบบต่างๆ มากกว่า 25 ตราผลิตภัณฑ์ อีกทั้งกลุ่มบริษัทฯ ยังสามารถร่วมออกแบบผลิตภัณฑ์เฉพาะทางตามความต้องการของลูกค้า (Customized) ซึ่งมีความแตกต่างจากผลิตภัณฑ์เดิมที่ลูกค้ามีอยู่ เพื่อช่วยให้การดำเนินงานของลูกค้ามีประสิทธิภาพมากขึ้น

ประธานเจ้าหน้าที่บริหาร IROYAL กล่าวว่า บริษัทฯ ได้ดำเนินธุรกิจภายใต้วิสัยทัศน์ "เป็นผู้นำในการจัดจำหน่ายอุปกรณ์และระบบวิศวกรรมที่สร้างความมั่นคงทางด้านพลังงานไฟฟ้าและสาธารณูปโภคด้วยเทคโนโลยีและนวัตกรรมระดับโลก โดยมุ่งขับเคลื่อนไปสู่ธุรกิจที่สร้างความยั่งยืนและเป็นมิตรกับสิ่งแวดล้อม" ทั้งนี้ จึงมีแผนมุ่งขยายสายผลิตภัณฑ์ที่ให้บริการจัดหาให้มีความหลากหลายมากขึ้น

โดยวางแผนลงทุนและให้บริการใน 2 ธุรกิจใหม่ในอนาคต ได้แก่

1.) กลุ่มธุรกิจสร้างความยั่งยืนให้กับสิ่งแวดล้อม (Sustainable Environmental Solutions and Services) เช่น วัตุดิบปิอนเข้าสู่กระบวนการผลิตน้ำมันเชื้อเพลิงอากาศยานชีวภาพให้กับโรงกลั่นน้ำมัน และการบำบัดทางเคมีเพื่อช่วยเพิ่มประสิทธิภาพในกระบวนการผลิตไฟฟ้าเพื่อลดมลภาวะที่ปล่อยออกสู่บรรยากาศ

และ2.) กลุ่มธุรกิจบริการด้านดิจิทัลในอุตสาหกรรม (Digital Services and Solutions) เช่น โรงไฟฟ้าอัจฉริยะและโซลูชันอุตสาหกรรม (Intelligent Power Plant and Industrial Solutions) ในอุตสาหกรรม Industrial Internet of Things หรือ IIoT รวมถึงปัญญาประดิษฐ์ที่เกี่ยวข้องกับอุตสาหกรรมโรงไฟฟ้าและอุตสาหกรรมอื่นๆ ซึ่งการขยายกิจการดังกล่าวนับเป็นการสร้างความสมดุลของธุรกิจ รวมถึงช่วยเพิ่มขีดความสามารถเพื่อขับเคลื่อนการเติบโตในอนาคต และสามารถสร้างผลตอบแทนที่ดีและต่อยอดช่วยเสริม Ecosystem ทางธุรกิจของ IROYAL ให้เข้มแข็ง เพื่อมุ่งสู่ผู้นำในการจัดจำหน่ายอุปกรณ์และระบบวิศวกรรม และพร้อมขับเคลื่อนสู่ความยั่งยืนด้านพลังงานหมุนเวียนแบบครบวงจรในอนาคต

คุณสมศักดิ์ ศรีชัยนฤมิตร ประธานเจ้าหน้าที่บริหาร บริษัท แอสเซทโปร แมเนจเม้นท์ จำกัด ในฐานะที่ปรึกษาทางการเงิน กล่าวว่า บมจ. อินเตอร์รอยัล เอ็นจิเนียริ่ง หรือ IROYAL ได้ยื่นแบบคำขออนุญาตเสนอขายหลักทรัพย์ และแบบแสดงรายการข้อมูลการเสนอขายหลักทรัพย์ (แบบไฟล์ชง) ต่อสำนักงานคณะกรรมการกำกับหลักทรัพย์และตลาดหลักทรัพย์ (สำนักงาน ก.ล.ต.) เพื่อออกและเสนอขายหุ้นสามัญต่อประชาชนทั่วไปเป็นครั้งแรก (IPO) และเข้าจดทะเบียนในตลาดหลักทรัพย์เอ็มเอไอ (mai) ซึ่งปัจจุบัน IROYAL มีทุนจดทะเบียน 115 ล้านบาท และทุนจดทะเบียนชำระแล้ว 86 ล้านบาท แบ่งออกเป็นหุ้นสามัญ 230 ล้านหุ้น โดยจะเสนอขายหุ้นสามัญเพิ่มทุนต่อประชาชนเป็นครั้งแรก (IPO) จำนวนไม่เกิน 58 ล้านหุ้น มูลค่าที่ตราไว้หุ้นละ 0.50 บาท หรือคิดเป็นไม่เกินร้อยละ 25.22 ของจำนวนหุ้นสามัญที่ออกและจำหน่ายได้แล้วทั้งหมดของบริษัทฯ ภายหลังจากเสนอขายหุ้นสามัญเพิ่มทุนในครั้งนี้ บริษัทฯ จะนำเงินที่ได้จากการระดมทุนไปใช้เป็นเงินทุนหมุนเวียนในกลุ่มบริษัท



ไปให้สุด กับเรื่องสดใหม่ พีที สดใหม่ไปกับคุณ



ก.ล.ต. ปรับปรุงเกณฑ์การให้คำแนะนำลงทุน ในผลิตภัณฑ์ตลาดทุนต่างประเทศ

เพื่อเพิ่มประสิทธิภาพและมีความยืดหยุ่นในการให้บริการ

สำนักงานคณะกรรมการกำกับหลักทรัพย์และตลาดหลักทรัพย์ (ก.ล.ต.) ปรับปรุงหลักเกณฑ์การให้คำแนะนำการลงทุนในผลิตภัณฑ์ในตลาดทุนที่เป็นสกุลเงินตราต่างประเทศแก่ผู้ลงทุนในประเทศไทย เพื่อให้บริการมีประสิทธิภาพและเพิ่มความยืดหยุ่นมากยิ่งขึ้น โดยมีผลใช้บังคับตั้งแต่วันที่ 16 กุมภาพันธ์ 2567 เป็นต้นไป

ปัจจุบัน ก.ล.ต. เปิดให้ผู้ประกอบธุรกิจหลักทรัพย์และผู้ประกอบธุรกิจสัญญาซื้อขายล่วงหน้า (ผู้ประกอบธุรกิจไทย)* สามารถให้บริการลงทุนในต่างประเทศได้ โดยอาจให้บริการผ่านผู้ประกอบธุรกิจต่างประเทศอีกทอดหนึ่งและใช้บุคลากรของผู้ประกอบธุรกิจต่างประเทศให้คำแนะนำการลงทุนแก่ผู้ลงทุนไทยได้ ภายใต้หลักเกณฑ์และวิธีการที่กำหนด สำหรับผู้ประกอบธุรกิจต่างประเทศที่มีลักษณะตามที่กำหนดและให้คำแนะนำหรือข้อมูลเกี่ยวกับผลิตภัณฑ์ในตลาดทุนที่เป็นสกุลเงินตราต่างประเทศแก่ผู้ลงทุนไทยร่วมกับผู้ประกอบธุรกิจไทย จะได้รับยกเว้นไม่เข้าข่ายเป็นการประกอบธุรกิจที่ปรึกษาการลงทุนหรือที่ปรึกษาสัญญาซื้อขายล่วงหน้า (Investment Advisory Services: IA) ที่ต้องได้รับใบอนุญาตจาก ก.ล.ต. ซึ่งผู้ประกอบธุรกิจไทยต้องแจ้งชื่อบุคลากรต่างประเทศล่วงหน้า และมีกำหนดระยะเวลาการให้คำแนะนำของบุคลากรต่างประเทศที่ไม่เกินระยะเวลาที่เกณฑ์กำหนดด้วย

ทั้งนี้ เพื่อให้การประกอบธุรกิจมีความยืดหยุ่นและสะดวกมากขึ้น โดยที่ผู้ลงทุนยังคงได้รับข้อมูลหรือคำแนะนำที่มี

ประสิทธิภาพ ในเวลาที่เหมาะสม ก.ล.ต. จึงปรับปรุงประกาศที่เกี่ยวกับการให้คำแนะนำการลงทุนในผลิตภัณฑ์ในตลาดทุนที่เป็นสกุลเงินตราต่างประเทศแก่ผู้ลงทุนในประเทศไทย จำนวน 3 ฉบับ** โดยมีสาระสำคัญดังนี้

(1) ปรับปรุงเงื่อนไขการยกเว้นการประกอบธุรกิจ IA ให้กับผู้ประกอบธุรกิจต่างประเทศ โดยให้ผู้ประกอบธุรกิจฯ แจ้งชื่อผู้ประกอบธุรกิจต่างประเทศ ที่จะให้บริการแก่ผู้ลงทุนไทยต่อ ก.ล.ต. จากปัจจุบันแจ้งเพียงชื่อบุคลากรของผู้ประกอบธุรกิจต่างประเทศ

(2) ปรับปรุงหลักเกณฑ์แจ้งชื่อบุคลากรต่างประเทศของผู้ประกอบธุรกิจต่างประเทศ โดยให้ผู้ประกอบธุรกิจฯ แจ้งชื่อบุคลากรต่างประเทศที่ให้ข้อมูลหรือคำแนะนำแก่ผู้ลงทุนไทย ภายใน 7 วันทำการนับแต่วันที่ให้ข้อมูลหรือคำแนะนำ ไม่ว่าจะการให้ข้อมูลหรือคำแนะนำในรูปแบบหรือช่องทางใด*** จากปัจจุบันที่ให้แจ้งล่วงหน้า 1 วันทำการก่อนให้ข้อมูลหรือคำแนะนำ

(3) ปรับปรุงคุณสมบัติและระยะเวลาการปฏิบัติงานของบุคลากรต่างประเทศที่ให้ข้อมูลหรือคำแนะนำ รวมทั้งกำหนดให้ผู้ประกอบธุรกิจฯ ต้องดูแลให้มั่นใจว่า บุคลากรต่างประเทศที่ให้ข้อมูลหรือคำแนะนำ เป็นการให้บริการแบบชั่วคราว และตามความจำเป็นเท่านั้น จากปัจจุบันที่กำหนดให้บุคลากรต่างประเทศเข้ามาปฏิบัติงานในไทยได้ไม่เกิน 90 วันในรอบปีปฏิทินต่อคน

นางพรอนงค์ บุชราตระกูล เลขาธิการ ก.ล.ต. กล่าวว่า “จากการที่ผู้ลงทุนไทยมีการไปลงทุนในต่างประเทศเพิ่มขึ้น ก.ล.ต. สนับสนุนให้ผู้ลงทุนศึกษาข้อมูลเกี่ยวกับผลิตภัณฑ์ต่างประเทศก่อนตัดสินใจลงทุน โดยผู้ประกอบการไทยมีหน้าที่ให้คำแนะนำการลงทุนที่เหมาะสม การปรับปรุงประกาศในครั้งนี้ จะช่วยให้ผู้ลงทุนไทยได้รับข้อมูลคำแนะนำ หรือการตอบคำถามเพิ่มเติมจากผู้ประกอบธุรกิจต่างประเทศที่มีความเชี่ยวชาญในผลิตภัณฑ์ที่ผู้ลงทุนสนใจได้ทันที ตามความจำเป็นของผู้ลงทุน โดยผู้ประกอบการไทยต้องดูแลความเหมาะสมของผู้ประกอบธุรกิจต่างประเทศ บุคลากร และการให้คำแนะนำดังกล่าวด้วย”

สำหรับประกาศที่เกี่ยวข้องทั้ง 3 ฉบับ ได้ประกาศลงในราชกิจจานุเบกษา เมื่อวันที่ 16 ธันวาคม 2566 ทั้งนี้ เพื่อให้ผู้ประกอบธุรกิจไทยมีระยะเวลาในการปรับปรุงระบบงานที่เกี่ยวข้องของ ก.ล.ต. จึงกำหนดให้ประกาศมีผลใช้บังคับตั้งแต่วันที่ 16 กุมภาพันธ์ 2567 เป็นต้นไป



ก.ล.ต. ปรับเกณฑ์ลดระยะเวลา การให้ความเห็นชอบผู้ถือหุ้นรายใหญ่ของบริษัทหลักทรัพย์ และผู้ประกอบธุรกิจสัญญาซื้อขายล่วงหน้า



สำนักงานคณะกรรมการกำกับหลักทรัพย์และตลาดหลักทรัพย์ (ก.ล.ต.) ปรับปรุงหลักเกณฑ์เกี่ยวกับการกำหนดระยะเวลาการให้ความเห็นชอบผู้ถือหุ้นรายใหญ่ของบริษัทหลักทรัพย์ และผู้ประกอบธุรกิจสัญญาซื้อขายล่วงหน้า เพื่อลดระยะเวลาและอำนวยความสะดวกแก่ผู้ประกอบธุรกิจ

ตามที่ ก.ล.ต. ได้พิจารณาทบทวนกระบวนการในการให้ความเห็นชอบผู้ถือหุ้นรายใหญ่ของบริษัทหลักทรัพย์ และผู้ประกอบธุรกิจสัญญาซื้อขายล่วงหน้า เพื่อเป็นการอำนวยความสะดวกแก่ผู้ประกอบธุรกิจ สอดคล้องกับวัตถุประสงค์ตามพระราชบัญญัติการอำนวยความสะดวกในการพิจารณาอนุญาตของทางราชการ พ.ศ. 2558 นั้น

ก.ล.ต. จึงปรับปรุงหลักเกณฑ์เกี่ยวกับการกำหนดระยะเวลาการให้ความเห็นชอบผู้ถือหุ้นรายใหญ่ของบริษัทหลักทรัพย์และผู้ประกอบธุรกิจสัญญาซื้อขายล่วงหน้า จำนวน 2 ฉบับ* โดยมีผลใช้บังคับตั้งแต่วันที่ 16 ธันวาคม 2566 โดยมีสาระสำคัญ ดังนี้

1) ปรับลดระยะเวลาการพิจารณาคำขอรับความเห็นชอบผู้ถือหุ้นรายใหญ่ของบริษัทหลักทรัพย์และผู้ประกอบธุรกิจสัญญาซื้อขายล่วงหน้าจาก 30 วัน เป็น 20 วัน นับแต่วันที่ ก.ล.ต. ได้รับแบบคำขอรับความเห็นชอบ พร้อมทั้งเอกสารหลักฐานประกอบคำขอที่ถูกต้องครบถ้วนตามคู่มือสำหรับประชาชน

2) คำขอรับความเห็นชอบที่ได้ยื่นไว้ก่อนวันที่ประกาศฉบับใหม่จะมีผลใช้บังคับ ให้ระยะเวลาการพิจารณาคำขอดังกล่าวเป็นไปตามหลักเกณฑ์ระยะเวลาการพิจารณาเดิม สำหรับหลักเกณฑ์ใหม่จะใช้บังคับกับกรณีที่ยื่นคำขอภายหลังประกาศมีผลใช้บังคับ



นอร์ทอีส รับเบอร์

เป็นผู้ผลิตยางพารา **คุณภาพดีระดับโลก**
ซื่อสัตย์ยุติธรรมต่อลูกค้า ใช้พลังงานสะอาด
เป็นมิตรต่อชุมชนและสิ่งแวดล้อม
พัฒนารุรกิจไปสู่ อุตสาหกรรมปลายน้ำ

ผลิตภัณฑ์ของเรา



ยางแผ่นรมควัน



ยางแท่ง STR



ยางผสม

ชูวิทย์ จึงธนสมบูรณ์

ประธานเจ้าหน้าที่บริหาร

KBank Private Banking และ Lombard Odier

เผย 4 เมกะเทรนด์ลงทุน เตรียมความพร้อมรับมือการเปลี่ยนแปลงจากผลกระทบที่เกิดขึ้นทั่วโลก

KBank Private Banking ร่วมกับ Lombard Odier เผย 4 เมกะเทรนด์การลงทุนที่เกิดจากปัจจัยต่างๆ ที่เกิดขึ้นทั่วโลก ท่ามกลางความผันผวนของสถานการณ์โลกในปัจจุบัน ซึ่งทุกความเปลี่ยนแปลงส่งผลต่อเศรษฐกิจและการลงทุนได้เสมอ ไม่ว่าจะเป็นการส่งต่อความมั่งคั่งครั้งใหญ่ที่จะเปลี่ยนผ่านทรัพย์สินและรูปแบบการลงทุนไปสู่คนรุ่นใหม่ การลงทุนอย่างยั่งยืนเป็นที่ได้สนใจจากนักลงทุนมากขึ้น การเปลี่ยนพฤติกรรมกรรมการลงทุนจากอวอร์ดสู่อวอร์ดและความผันผวนและความไม่แน่นอนของตลาดทุน ทำให้การจัดสรรสินทรัพย์แบบเดิมไม่เพียงพออีกต่อไป

นายจิรวุฒิ สุภรณ์ไพฑูรย์ Executive Chairman, Private Banking Group ธนาคารกสิกรไทย เปิดเผยว่า การเปลี่ยนแปลงของพฤติกรรมกรรมการลงทุนเกิดขึ้นจากหลายปัจจัย ไม่ว่าจะเป็น ความก้าวหน้าทางเทคโนโลยีทางการแพทย์ทำให้ผู้คนมีอายุยืนยาวขึ้นจนทำให้การส่งต่อความมั่งคั่งของแต่ละครอบครัวช้าลงกว่าในอดีต และกระจุกตัวกันจนเกิดเป็นการส่งต่อความมั่งคั่งครั้งใหญ่ที่กำลังจะเกิดขึ้นในทศวรรษหน้า สภาวะวิกฤตของสภาพอากาศ ทำให้นักลงทุนตระหนักถึงความสำคัญของการลงทุนแบบยั่งยืน การเปลี่ยนแปลงของกฎเกณฑ์ข้อบังคับและการพัฒนาของสถาบันการเงินที่ทำให้เกิดการนำเงินทุนกลับมาลงทุนในประเทศมากขึ้น และความผันผวนของตลาดในอัตราที่เพิ่มขึ้นทำให้รูปแบบการจัดสรรเงินลงทุนในแบบดั้งเดิมต้องมีการเปลี่ยนแปลง

KBank Private Banking ร่วมกับ Lombard Odier จึงได้สรุป 4 เมกะเทรนด์การลงทุนสำคัญดังนี้

1. The Great Wealth Transfer คาดว่าภายในปี 2573 บุคคลผู้ที่มีสินทรัพย์สูงทั่วโลกจะมีการส่งต่อความมั่งคั่งที่มีมูลค่าถึง 18.3 ล้านล้านเหรียญสหรัฐ (ประมาณ 640 ล้านล้านบาท) โดยบุคคล

ผู้มีสินทรัพย์สูงในเอเชียแปซิฟิกจำนวนกว่า 70,000 ราย ส่งต่อความมั่งคั่งซึ่งจะมีมูลค่าประมาณ 2.5 ล้านล้านเหรียญสหรัฐ (ประมาณ 88 ล้านล้านบาท) ซึ่งทรัพย์สินดังกล่าวจะได้รับการส่งต่อให้กับคนรุ่นใหม่ที่มีทัศนคติ รูปแบบการใช้ชีวิตและได้รับการศึกษาจากต่างประเทศ ทำให้มีมุมมองที่กว้างขวางมากขึ้น และสนใจสิ่งใหม่ๆ ต่างจากรุ่นก่อนหน้า โดยเฉพาะในด้านการลงทุน กลุ่มคนรุ่นใหม่ให้ความสนใจและแสวงหาโอกาสการลงทุนในสินทรัพย์รูปแบบใหม่ ไม่ว่าจะเป็น การลงทุนในด้านเทคโนโลยี ดิจิทัลไฟแนนซ์ หุ่นยนต์ (Private Equity) ธุรกิจร่วมทุน (Venture Capital) เป็นต้น

2. Sustainability Revolution จากความเชื่อของ Lombard Odier ที่ว่ารูปแบบการดำเนินธุรกิจกำลังเปลี่ยนผ่าน จากการดำเนินธุรกิจในรูปแบบเดิมที่เรียกว่า W.I.L.D (Wasteful - สิ้นเปลือง, Idle - เกินความจำเป็น, Lopsided - ไม่ทั่วถึง และ Dirty - สกปรก) มาเป็นการดำเนินธุรกิจในรูปแบบที่เรียกว่า C.L.I.C.® (Circular - หมุนเวียนได้ Lean - เต็มประสิทธิภาพ Inclusive - เข้าถึงคนทุกกลุ่ม และ Clean - สะอาด) ซึ่งการเปลี่ยนแปลงนี้จะสร้างโอกาสในการลงทุนกว่า 5.5 ล้านล้านเหรียญสหรัฐ (กว่า 190 ล้านล้านบาท) ต่อปี ซึ่งโอกาสในการลงทุนใหม่ๆ ครั้งใหญ่นี้นอกจากจะสร้างความเปลี่ยนแปลงในทางบวกและการสร้างความยั่งยืนให้กับโลก ยังนำไปสู่ผลตอบแทนที่เพิ่มขึ้นและลดความเสี่ยงให้กับพอร์ตการลงทุนได้อีกด้วย

3. Onshorisation ก่อนหน้านี้ นักลงทุนคนส่วนใหญ่มีกระจายการลงทุนในต่างประเทศ เนื่องจากมีทางเลือกและโอกาสในการลงทุนที่มากกว่า แต่ในปัจจุบัน ผู้ให้บริการและที่ปรึกษาด้านการลงทุนภายในประเทศ สามารถนำเสนอผลิตภัณฑ์การลงทุนทำให้นักลงทุนสามารถลงทุนในประเทศได้โดยที่มีโอกาสและทางเลือกไม่ต่างกัน นอกจากนี้ในทศวรรษที่ผ่านมา ภาครัฐและองค์กรต่างๆ ทั่วโลกได้มีการดำเนินการ

เพื่อประสานงานเพื่อแลกเปลี่ยนและรายงานการตรวจสอบทรัพย์สินที่เข้มงวดมากยิ่งขึ้น ไม่ใช่เพื่อการดำเนินการด้านภาษีเพียงเท่านั้น แต่เป็นการระบุงการไหลเวียนของเงินทุนข้ามพรมแดนและการถือครองความมั่งคั่งในต่างประเทศ จึงทำให้นักลงทุนจำนวนมากเลือกที่นำเงินลงทุนกลับมาลงทุนในประเทศเพิ่มขึ้น

4. Current Macro Environment ตลาดที่ผันผวน อัตราดอกเบี้ยที่สูงขึ้น อัตราเงินเฟ้อที่มากขึ้น ความกังวลเกี่ยวกับพลังงาน วิกฤตสภาพอากาศและสถานการณ์ทางภูมิรัฐศาสตร์ได้นำไปสู่ความไม่แน่นอนแก่เศรษฐกิจในระดับมหภาค ส่งผลต่อเศรษฐกิจในหลายด้าน อาทิ วัฏจักรเศรษฐกิจจากเดิมที่จะมีระยะเวลา 7-10 ปี จะสั้นลงและเปลี่ยนแปลงอย่างรวดเร็ว มีช่วงเวลาเศรษฐกิจเข้มแข็งกว่าช่วงเวลาเศรษฐกิจดี การจัดการการลงทุนด้วยการกระจายการลงทุนแบบดั้งเดิม (Traditional Asset Allocation) อาจจะไม่สามารถสร้างผลตอบแทนให้กับนักลงทุนได้อีกต่อไป แต่จะต้องเป็นการกระจายการลงทุนที่ยึดความเสี่ยงเป็นหลัก (Risk-based Asset Allocation) เพื่อตอบสนองต่อสภาพเศรษฐกิจ

จะเห็นได้ว่าโลกเกิดการเปลี่ยนแปลงตลอดเวลา และการเปลี่ยนแปลงเกิดขึ้นเร็วขึ้นในระยะเวลาที่สั้นลง มีความเป็นไปได้ที่หลายคนจะตามไม่ทันและไม่ใช้เรื่องแปลกที่จะมีความกังวลเกิดขึ้น KBank Private Banking ในฐานะผู้ให้บริการบริหารความมั่งคั่งให้กับลูกค้าบุคคลสินทรัพย์สูงในประเทศไทย เล็งเห็นถึงความสำคัญในการสร้างความมั่นใจให้แก่ลูกค้า โดยนำโซลูชันและเครื่องมือที่เหมาะสมเพื่อนำพาลูกค้าไปถึงเป้าหมายในสถานการณ์โลกที่ผันผวนต่อเนื่องเช่นในปัจจุบัน



BBLAM เสนอขาย IPO

'กองทุนรวมบัวหลวงธนรัฐ 20/23'

วันที่ 20-22 ธ.ค.นี้

BBLAM เสนอขาย IPO กองทุนรวมรวมบัวหลวงธนรัฐ 20/23 หรือ Bualuang Thanarat 20/23 เน้นลงทุนในตราสารหนี้ภาครัฐ IPO 20-22 ธันวาคม 2566

รายงานข่าวจาก บริษัทหลักทรัพย์จัดการกองทุนรวม บัวหลวง จำกัด หรือ BBLAM เปิดเผยว่า BBLAM เสนอขายหน่วยลงทุนครั้งแรก (IPO) กองทุนรวมรวมบัวหลวงธนรัฐ 20/23 หรือ Bualuang Thanarat 20/23 (B20/23) อายุประมาณ 6 เดือน ประมาณการผลตอบแทน 1.95% ต่อปี ขนาดโครงการ 6,000 ล้านบาท โดยเสนอขายในราคา 10 บาทต่อหน่วย และผู้ลงทุนจะต้องจองซื้อครั้งแรกขั้นต่ำ 10,000 บาท

สำหรับ บัวหลวงธนรัฐ 20/23 จะนำเงินไปลงทุนในตราสารหนี้ภาครัฐ เช่น ตั๋วเงินคลัง พันธบัตรรัฐบาล พันธบัตรธนาคารแห่งประเทศไทย หรือพันธบัตร หรือตราสารหนี้ที่กระทรวงการคลังหรือกองทุนเพื่อการฟื้นฟูและพัฒนาระบบสถาบันการเงินเป็นผู้ออก ผู้รับรอง ผู้รับรางวัล หรือผู้ค้ำประกัน โดยเฉลี่ยในรอบปีบัญชีไม่น้อยกว่าร้อยละ 80 ของมูลค่าทรัพย์สินสุทธิของกองทุน รวมทั้งกองทุนนี้จะลงทุนครั้งเดียว โดยจะถือทรัพย์สินที่ลงทุนไว้จนครบอายุโครงการของกองทุนรวม (buy-and-hold fund)

ส่วนที่เหลือจะลงทุนในเงินฝาก บัตรเงินฝาก ตั๋วแลกเงิน ตั๋วสัญญาใช้เงิน ตราสารหนี้ของสถาบันการเงิน และหรือพันธบัตรรัฐวิสาหกิจ และหรือการขาดผลโดยวิธีอื่น การทำธุรกรรมการซื้อขายตราสารหนี้ภาครัฐกับสถาบันการเงิน โดยมีสัญญาที่จะขายคืนตราสารหนี้ดังกล่าว ตามวันที่กำหนดในสัญญา

ทั้งนี้ กองทุนจะไม่ลงทุนในสัญญาซื้อขายล่วงหน้า (Derivatives) และไม่ลงทุนในตราสารที่มีลักษณะของสัญญาซื้อขายล่วงหน้าแฝง (Structured Note) รวมถึงไม่ลงทุนในตราสารหนี้ที่มีอันดับความน่าเชื่อถือต่ำกว่าที่สามารถลงทุนได้ (Non-Investment Grade) ทุกรูปแบบ กองทุนอาจมีไว้ซึ่งตราสารหนี้ที่มีอันดับความน่าเชื่อถือต่ำกว่าที่สามารถลงทุนได้ (Non-Investment Grade) เฉพาะกรณี que ตราสารหนี้นั้นได้รับการจัดอันดับความน่าเชื่อถือในอันดับที่สามารถลงทุนได้ (Investment Grade) ณ วันที่ลงทุนเท่านั้น

กองทุน B20/23 ไม่มีค่าธรรมเนียมการขายหรือรับซื้อคืนหน่วยลงทุน กองทุนนี้จะรับซื้อคืนอัตโนมัติให้กับผู้ถือหน่วยลงทุน ภายในวันทำการก่อนวันครบกำหนดอายุโครงการ โดยการลดจำนวนหน่วยและใช้มูลค่าหน่วยลงทุน ณ สิ้นวันทำการรับซื้อคืนอัตโนมัติเป็นราคารับซื้อคืนหน่วยลงทุน โดยผู้ซื้อหน่วยลงทุนจะได้รับเงินคืนอัตโนมัติภายใน 5 วันทำการนับตั้งแต่วันทำการถัดจากวันทำการรับซื้อคืนหน่วยลงทุนอัตโนมัติ ตามวิธีที่ผู้ถือหน่วยลงทุนได้แจ้งไว้ในใบคำขอเปิดบัญชี (โอนเข้าบัญชี / เช็ค) โดยผู้ถือหน่วยลงทุนสามารถแจ้งความประสงค์ไว้ได้ว่า เมื่อกองทุนปิดบัญชี ให้สับเปลี่ยนเข้ากองทุนเปิดบัวหลวงธนรัฐ (B-TNTV) หรือกองทุนเปิดบัวหลวงตราสารหนี้ภาครัฐ (B-TREASURY)




BBLAM

อย่าพลาด กับโอกาสรับผลตอบแทนดี ๆ จาก B20/23

เสนอขาย
ครั้งเดียว
20 - 22 ธ.ค.
2566

กองทุนรวมตราสารหนี้ภาครัฐ ที่มากับโอกาสลงทุน

ประมาณการผลตอบแทน 1.95% ต่อปี (ผลตอบแทนไม่เสียภาษี ยกเว้นนิติบุคคลต่างประเทศที่ไม่ได้ประกอบกิจการในประเทศไทย) ระยะเวลาลงทุนประมาณ 6 เดือน มูลค่าการซื้อขั้นต่ำ 10,000 บาท
ลงทุนสะดวก..ที่ สาขาธนาคารกรุงเทพ บัวหลวง ไอแบงก์กิ้ง บิซ ไอแบงก์กิ้ง และโรบอแมกแก๊งธนาคารกรุงเทพ

กองทุนรวมบัวหลวงธนรัฐ 20/23 (B20/23)

B20/23 ลงทุนในตราสารหนี้ภาครัฐ เช่น ตั๋วเงินคลัง พันธบัตรรัฐบาล พันธบัตรธนาคารแห่งประเทศไทย หรือพันธบัตร หรือตราสารหนี้ที่กระทรวงการคลัง หรือกองทุนเพื่อการฟื้นฟูและพัฒนาระบบสถาบันการเงินเป็นผู้ออก ผู้รับรอง ผู้รับอวัล หรือผู้กำกับ โดยเฉลี่ยในรอบปีบัญชีไม่น้อยกว่าร้อยละ 80 ของมูลค่าทรัพย์สินสุทธิของกองทุน กองทุนนี้จะลงทุนครั้งเดียว โดยจะถือทรัพย์สินที่ลงทุนไว้จนครบอายุโครงการของกองทุนรวม (buy-and-hold fund) ขนาดกองทุน 6,000 ล้านบาท (มี green shoe 15%)

ประมาณการอัตราค่ารับซื้อคืนหน่วยลงทุนอัตโนมัติ มีรายละเอียดของตราสารที่จะลงทุน ดังนี้

ประเภททรัพย์สินที่กองทุนจะลงทุน ⁽¹⁾	อันดับความน่าเชื่อถือ ตราสารหรือผู้ออกตราสาร ⁽⁵⁾		ประมาณการ ผลตอบแทนของ ตราสารต่อปี ⁽²⁾ (%)	สัดส่วน การลงทุนโดย ประมาณ ⁽¹⁾ (%)	ประมาณการ ผลตอบแทนที่กองทุน จะได้รับต่อปี ⁽¹⁾ (%)
	National Rating	International Rating			
ตราสารหนี้ภาครัฐ ⁽²⁾	AAA	-	2.1800%	99.00%	2.16%
เงินฝาก ⁽³⁾			0.4000%	1.00%	0.004%
รวม				100.00%	2.16%
ประมาณการค่าใช้จ่าย ⁽⁴⁾					0.21%
ประมาณการผลตอบแทนที่ผู้ถือหน่วยลงทุนจะได้รับโดยเฉลี่ย (ต่อปี)					1.95%

⁽¹⁾ บริษัทจัดการจะใช้ดุลพินิจในการเปลี่ยนแปลงทรัพย์สินที่ลงทุนหรือสัดส่วนการลงทุนได้ต่อเมื่อเป็นการดำเนินการภายใต้สถานการณ์ที่จำเป็นและสมควร เพื่อรักษาผลประโยชน์ของผู้ลงทุนเป็นสำคัญ โดยไม่ทำให้ความเสี่ยงของทรัพย์สินที่ลงทุนเปลี่ยนแปลงไปอย่างมีนัยสำคัญ โดยบริษัทจัดการอาจพิจารณาลงทุนในตราสารหนี้อื่นแทน และ/หรือ เพิ่มเดิมจากตราสารที่ระบุไว้ข้างต้นได้ หรือตราสารที่อยู่ภายใต้การคุ้มครองของ บลจ.บัวหลวง ทั้งนี้ การเปลี่ยนแปลงดังกล่าวอาจทำให้ผู้ถือหน่วยลงทุนไม่ได้รับผลตอบแทนตามอัตราที่ประมาณการไว้

^{(2),(3)} แหล่งที่มาของข้อมูลจาก Quotation ของผู้ออกตราสาร และ/หรือ ThaiBMA และเงินฝากออมทรัพย์ของธนาคารกรุงเทพ ณ วันที่ 18 ธันวาคม 2566

⁽⁴⁾ ค่าใช้จ่ายที่กองทุนเรียกเก็บ อาจเปลี่ยนแปลงได้ตามความเหมาะสม โดยไม่เกินจากที่ระบุไว้ในโครงการ

⁽⁵⁾ ข้อมูลที่มีการเผยแพร่ล่าสุด ซึ่งระหว่างการลงทุนอันดับความน่าเชื่อถือของผู้ออกตราสารอาจมีการเปลี่ยนแปลงได้

หมายเหตุ: หากไม่สามารถลงทุนให้เป็นไปตามที่กำหนดไว้เนื่องจากภาวะตลาดมีการเปลี่ยนแปลงไป หรือโครงสร้าง/อัตราภาษี/ภาระภาษีที่เกี่ยวข้องกับการลงทุนในตราสาร มีการเปลี่ยนแปลงอย่างมีนัยสำคัญผู้ถือหน่วยลงทุนอาจไม่ได้รับผลตอบแทนตามอัตราที่โฆษณาไว้ และ/หรือ บริษัทจัดการอาจไม่รับซื้อคืนหน่วยลงทุนตามอัตราที่โฆษณาไว้

สอบถามรายละเอียดเพิ่มเติม หรือขอรับหนังสือชี้ชวนได้ที่
ธนาคารกรุงเทพ หรือโทร.1333 www.bangkokbank.com
บลจ.บัวหลวง หรือโทร. 0 2674 6488 กด 8 www.bblam.co.th

คำเตือน: • การลงทุนมิใช่การฝากเงินและมีความเสี่ยงที่ผู้ลงทุนอาจไม่ได้รับเงินลงทุนคืนเต็มจำนวนเมื่อไถ่ถอน (ไม่คุ้มครองเงินต้น) • ผู้ลงทุนต้องศึกษาและทำความเข้าใจลักษณะสินค้า ข้อมูลสำคัญ นโยบายการลงทุน เงื่อนไขผลตอบแทน ความเสี่ยง ก่อนการตัดสินใจลงทุน • หากไม่สามารถลงทุนให้เป็นไปตามที่กำหนดไว้ เนื่องจากสภาวะตลาดมีการเปลี่ยนแปลงไปผู้ลงทุนอาจไม่ได้รับผลตอบแทนตามอัตราที่โฆษณาไว้ • ผู้ลงทุนไม่สามารถขายคืนหน่วยลงทุนนี้ในช่วงเวลาประมาณ 6 เดือนได้ ดังนั้น หากมีปัจจัยลบที่ส่งผลกระทบต่อการลงทุนดังกล่าว ผู้ลงทุนอาจสูญเสียเงินลงทุนจำนวนมาก



Scan เพื่อดู Factsheet

"โรงงานใหม่แปรรูปสาธิตรายใหญ่ และมีเทคโนโลยีการผลิตที่ทันสมัยที่สุดในประเทศ"



ดร.ชาญกฤษ เดชวิทักษ์

รองประธานกรรมการบริหารและกรรมการผู้จัดการ
บริษัท ที เอส ฟลาวมิลล์ จำกัด (มหาชน)





ฮอนไซด์

Business

**เด็กซ์ซอน ร่วมเสวนาในประชุมวิชาการ
เครื่องถ่ายวิศวกรรมเครื่องกล
แห่งประเทศไทยระดับนานาชาติ ครั้งที่ 13**



PHG

**ผูกโครงการโรงพยาบาลมะเร็งแพทย์รังสิต
แบบครบวงจร**



**ZUPPORTS จัดงานเสวนา
Navigating Global Trade
and Logistics 2024**



SCGD

**เริ่มซื้อขายในตลาดหลักทรัพย์
วันแรก**



สรุป ภาพรวมตลาด

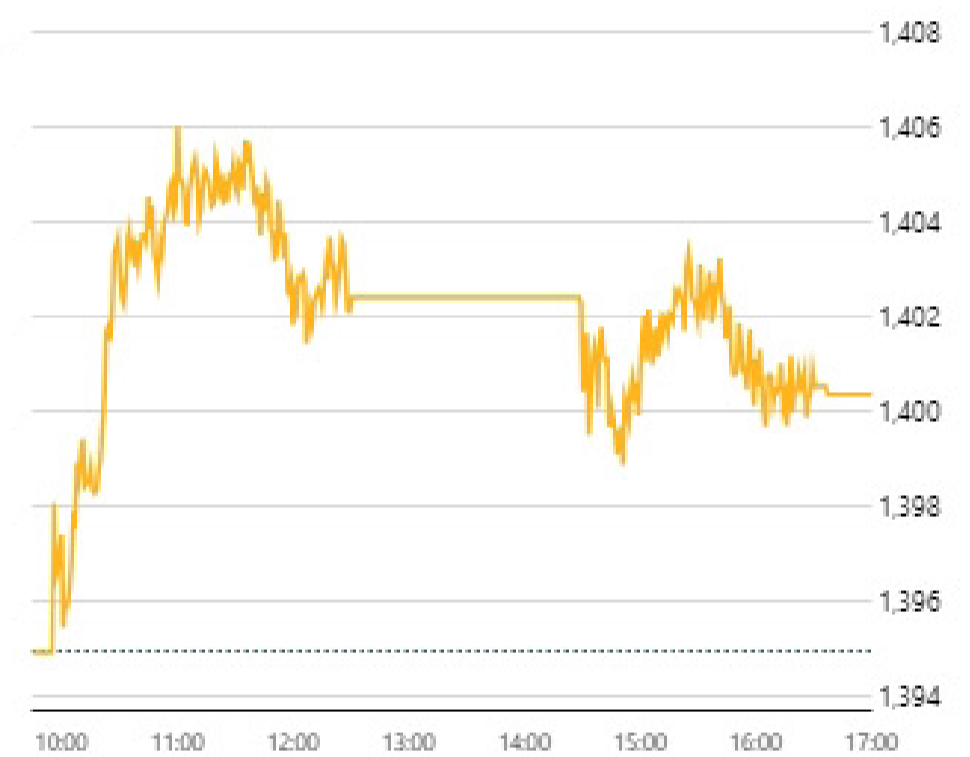
ดัชนี

SET FTSE SET/FTSE ASEAN

 ข้อมูลล่าสุด 20 ธ.ค. 2566 17:27:24
 สถานะตลาด : Closed

ดัชนี	ล่าสุด	เปลี่ยนแปลง	เปิด	สูงสุด	ต่ำสุด	ปริมาณ ('000 หุ้น)	มูลค่า (ล้านบาท.)
SET	1,400.37	+5.47 (+0.39%)	1,398.01	1,406.40	1,395.19	11,542,148	42,449.44
SET50	869.24	+2.28 (+0.26%)	869.00	874.51	866.65	962,136	25,046.60
SET100	1,924.42	+5.74 (+0.30%)	1,923.30	1,935.57	1,918.29	1,602,926	31,327.83
sSET	859.82	+9.55 (+1.12%)	852.38	862.49	851.98	1,233,976	3,357.73
SETCLMV	850.70	+4.68 (+0.55%)	847.01	854.08	845.07	581,601	15,718.25
SETHD	1,104.11	+4.70 (+0.43%)	1,101.62	1,109.16	1,101.02	529,660	9,537.40
SETESG	917.32	+4.09 (+0.45%)	915.60	921.85	913.70	1,241,037	27,107.97
SETWB	813.98	+1.82 (+0.22%)	813.41	819.20	810.54	323,722	8,905.38
mai	405.39	+5.08 (+1.27%)	403.74	409.20	402.21	730,359	3,321.20

SET



หมายเหตุ

- ข้อมูลเพื่อการศึกษาหรือใช้งานส่วนบุคคลเท่านั้น ไม่ใช่เพื่อประกอบการซื้อขายหลักทรัพย์
- ข้อมูลปริมาณและมูลค่าสิ้นวันหลังเวลา 17.35 น. เป็นข้อมูลที่มีการซื้อขาย DRx

ภาพรวมภาวะตลาด		ข้อมูลล่าสุด 20 ธ.ค. 2566 17:27:09			
		SET		mai	
สถานะ	หลักทรัพย์	ปริมาณ ('000 หุ้น)	หลักทรัพย์	ปริมาณ ('000 หุ้น)	
▲ เพิ่มขึ้น	298	2,467,468	90	366,425	
↔ ไม่เปลี่ยนแปลง	180	486,204	58	131,988	
▼ ลดลง	166	751,278	60	190,488	
จำนวนรายการ	SET	500,361	mai	106,099	

ผลการดำเนินงาน		ข้อมูล ณ วันที่ 19 ธ.ค. 2566	
		SET	mai
มูลค่าหลักทรัพย์ตามราคาตลาด (ลบ.)		17,158,026.24	414,367.73
อัตราหมุนเวียนปริมาณการซื้อขาย (YTD) (%)		138.06	51.30
P/E (เท่า)		18.13	105.97
P/BV (เท่า)		1.34	2.12
อัตราเงินปันผลตอบแทน (%)		3.38	1.57
กำไรสุทธิต่อหุ้น		76.94	3.78

%การเปลี่ยนแปลงของดัชนี		ข้อมูล ณ วันที่ 19 ธ.ค. 2566	
		SET	mai
ในรอบ 3 เดือนล่าสุด		-8.41%	-15.33%
ในรอบ 6 เดือนล่าสุด		-10.41%	-16.63%
YTD (Year to Date)		-16.41%	-31.47%

หมายเหตุ

- ไม่รวมหลักทรัพย์ที่ไม่มีการซื้อขาย
- หลักทรัพย์ต่างประเทศจะไม่ถูกรวมในการคำนวณข้อมูล อัตราส่วนราคาปิดต่อกำไรต่อหุ้น อัตราส่วนราคาตลาดต่อมูลค่าหุ้นทางบัญชี อัตราเงินปันผลตอบแทน มูลค่าหลักทรัพย์ตามราคาตลาด และอัตราหมุนเวียนปริมาณการซื้อขาย
- ไม่นับหลักทรัพย์ในหมวดกองทุนรวมของหลักทรัพย์เข้าร่วมคำนวณ (มีผลตั้งแต่วันที่ 31 มีนาคม 2552 เป็นต้นไป)

SET

10 อันดับ สูงสุด

มูลค่าซื้อขาย 10 อันดับ

หลักทรัพย์	ล่าสุด	เปลี่ยนแปลง	มูลค่า AOM ('000 บาท)
☆ AOT	59.50	-0.75 (-1.24%)	2,777,704.58
☆ PTT	35.25	-0.50 (-1.40%)	1,992,759.80
☆ JAS	2.02	+0.40 (+24.69%)	1,231,318.58
☆ CPALL	55.00	+0.75 (+1.38%)	1,211,158.20
☆ DELTA	89.75	-0.50 (-0.55%)	1,134,264.25
☆ PTTEP	147.50	0.00 (0.00%)	1,031,307.65
☆ HANA	52.75	+1.00 (+1.93%)	906,918.55
☆ SCGD	9.80	-1.70 (-14.78%)	884,532.61
☆ BDMS	26.00	+0.25 (+0.97%)	863,853.45
☆ SCC	297.00	+1.00 (+0.34%)	848,966.90

ปริมาณซื้อขาย 10 อันดับ

หลักทรัพย์	ล่าสุด	เปลี่ยนแปลง	ปริมาณ AOM (หุ้น)
☆ JAS	2.02	+0.40 (+24.69%)	635,711,800
☆ TTB	1.58	+0.01 (+0.64%)	139,997,200
☆ TRUE	5.40	+0.35 (+6.93%)	134,942,500
☆ SABUY	6.05	-0.60 (-9.02%)	117,717,000
☆ MONO	1.05	+0.15 (+16.67%)	112,018,500
☆ SCGD	9.80	-1.70 (-14.78%)	87,532,400
☆ IRPC	2.06	+0.02 (+0.98%)	68,873,500
☆ ANI	6.90	+0.40 (+6.15%)	60,351,300
☆ BANPU	6.60	+0.20 (+3.13%)	58,243,200
☆ XPG	1.07	+0.02 (+1.90%)	56,556,100

ราคาเพิ่มขึ้น 10 อันดับ

หลักทรัพย์	ล่าสุด	เปลี่ยนแปลง	ปริมาณ AOM (หุ้น)
☆ KWI <small>ค</small>	0.56	+0.13 (+30.23%)	5,075,600
☆ JAS	2.02	+0.40 (+24.69%)	635,711,800
☆ MONO	1.05	+0.15 (+16.67%)	112,018,500
☆ TFI	0.09	+0.01 (+12.50%)	19,900
☆ TEAMG	5.40	+0.58 (+12.03%)	20,899,200
☆ TNPF	1.79	+0.18 (+11.18%)	500
☆ B	0.12	+0.01 (+9.09%)	2,936,300
☆ SAPPE	84.00	+6.75 (+8.74%)	1,660,300
☆ PTL	10.50	+0.75 (+7.69%)	1,413,000
☆ TGPRO	0.14	+0.01 (+7.69%)	1,409,400

ราคาลดลง 10 อันดับ

หลักทรัพย์	ล่าสุด	เปลี่ยนแปลง	ปริมาณ AOM (หุ้น)
☆ SDC <small>ค</small>	0.04	-0.01 (-20.00%)	42,948,500
☆ SCGD	9.80	-1.70 (-14.78%)	87,532,400
☆ SBNEXT	1.31	-0.13 (-9.03%)	15,005,800
☆ SABUY	6.05	-0.60 (-9.02%)	117,717,000
☆ TCOAT	24.60	-1.90 (-7.17%)	1,000
☆ BGC	7.40	-0.40 (-5.13%)	1,061,600
☆ GJS	0.21	-0.01 (-4.55%)	233,200
☆ GREEN	0.70	-0.03 (-4.11%)	287,800
☆ RJH	26.00	-1.00 (-3.70%)	722,300
☆ JKN <small>ค NP</small>	0.53	-0.02 (-3.64%)	20,558,800

mai

10 อันดับ สูงสุด

มูลค่าซื้อขาย 10 อันดับ

หลักทรัพย์	ล่าสุด	เปลี่ยนแปลง	มูลค่า AOM ('000 บาท)
☆ MGI	16.90	+1.40 (+9.03%)	1,913,670.46
☆ DITTO	27.75	+3.15 (+12.80%)	182,561.43
☆ NETBAY	20.30	+1.90 (+10.33%)	145,419.71
☆ JPARK	6.95	+0.40 (+6.11%)	116,735.62
☆ MCA	2.18	+0.06 (+2.83%)	108,576.12
☆ XO	28.00	0.00 (0.00%)	71,423.08
☆ ZIGA	2.66	+0.04 (+1.53%)	67,113.49
☆ BVG	4.32	+0.08 (+1.89%)	47,779.11
☆ MASTER	54.25	-0.75 (-1.36%)	47,541.70
☆ TRP	15.90	0.00 (0.00%)	37,327.90

ปริมาณซื้อขาย 10 อันดับ

หลักทรัพย์	ล่าสุด	เปลี่ยนแปลง	ปริมาณ AOM (หุ้น)
☆ MGI	16.90	+1.40 (+9.03%)	108,309,100
☆ MCA	2.18	+0.06 (+2.83%)	51,633,700
☆ PSG	0.71	+0.03 (+4.41%)	49,651,400
☆ GTV	0.19	0.00 (0.00%)	41,133,800
☆ OTO	0.88	-0.04 (-4.35%)	40,473,000
☆ BROOK	0.48	-0.02 (-4.00%)	37,178,300
☆ CIG	0.11	0.00 (0.00%)	34,798,900
☆ ZIGA	2.66	+0.04 (+1.53%)	25,144,100
☆ 24CS	1.22	-0.13 (-9.63%)	18,041,600
☆ KGEN	0.89	-0.01 (-1.11%)	17,647,400

ราคาเพิ่มขึ้น 10 อันดับ

หลักทรัพย์	ล่าสุด	เปลี่ยนแปลง	ปริมาณ AOM (หุ้น)
☆ JCKH <small>ค</small>	0.05	+0.01 (+25.00%)	16,961,700
☆ DITTO	27.75	+3.15 (+12.80%)	6,742,400
☆ NETBAY	20.30	+1.90 (+10.33%)	7,077,400
☆ HYDRO <small>ค</small>	0.34	+0.03 (+9.68%)	697,900
☆ MGI	16.90	+1.40 (+9.03%)	108,309,100
☆ STOWER <small>ค</small>	0.15	+0.01 (+7.14%)	209,600
☆ K	1.23	+0.08 (+6.96%)	4,478,300
☆ JPARK	6.95	+0.40 (+6.11%)	17,160,100
☆ PPS	0.39	+0.02 (+5.41%)	1,452,600
☆ KJL	8.25	+0.35 (+4.43%)	533,300

ราคาลดลง 10 อันดับ

หลักทรัพย์	ล่าสุด	เปลี่ยนแปลง	ปริมาณ AOM (หุ้น)
☆ 24CS	1.22	-0.13 (-9.63%)	18,041,600
☆ TIGER	0.98	-0.07 (-6.67%)	32,300
☆ CHO	0.51	-0.03 (-5.56%)	15,648,700
☆ OTO	0.88	-0.04 (-4.35%)	40,473,000
☆ ETE	1.10	-0.05 (-4.35%)	1,986,200
☆ BROOK	0.48	-0.02 (-4.00%)	37,178,300
☆ EFORL <small>ค</small>	0.25	-0.01 (-3.85%)	6,908,100
☆ ITNS	3.04	-0.12 (-3.80%)	88,000
☆ MUD	2.10	-0.08 (-3.67%)	5,900
☆ CMO <small>ค</small> <small>MP</small>	0.85	-0.03 (-3.41%)	575,700

มูลค่าซื้อขาย ตามกลุ่มนักลงทุน

SET mai

มูลค่าการซื้อขายตามกลุ่มนักลงทุน (SET)

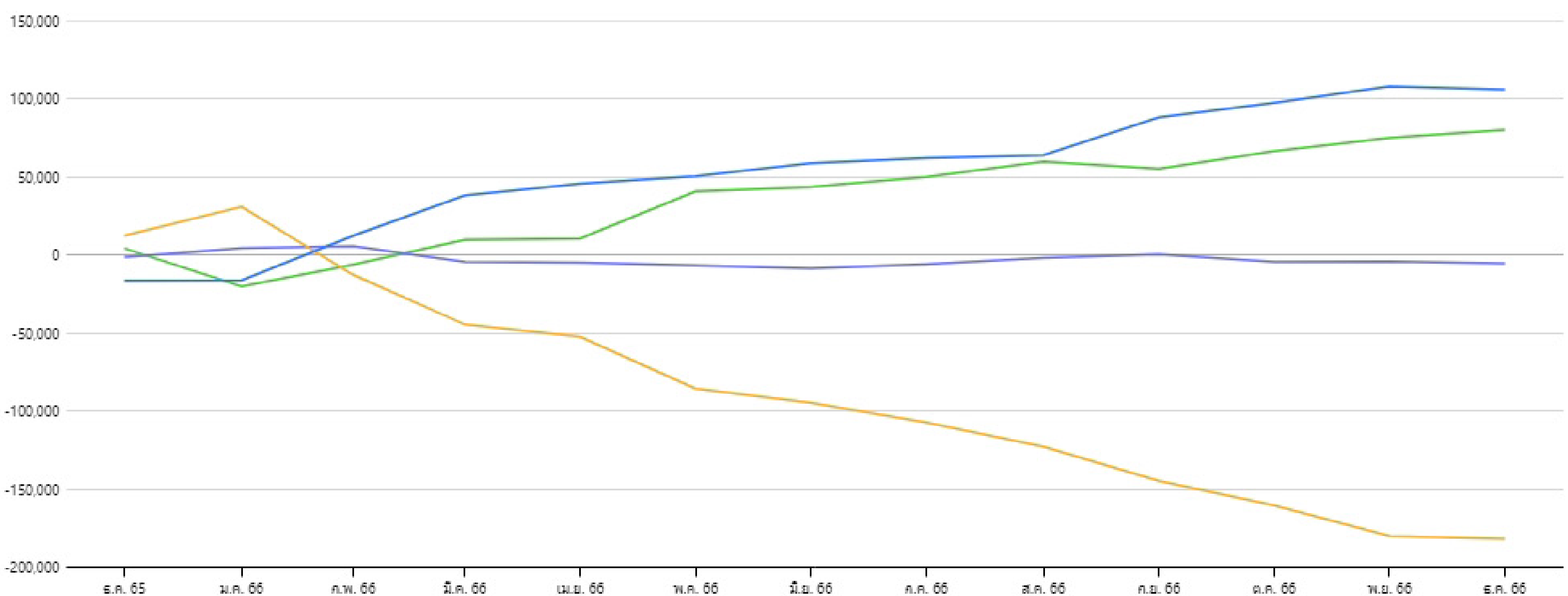
หน่วย : ล้านบาท

นักลงทุน	วันที่ 20 ธ.ค. 2566					01 ธ.ค. 2566 - 20 ธ.ค. 2566					01 ม.ค. 2566 - 20 ธ.ค. 2566				
	ซื้อ	%	ขาย	%	สุทธิ	ซื้อ	%	ขาย	%	สุทธิ	ซื้อ	%	ขาย	%	สุทธิ
สถาบันในประเทศ	5,341.00	12.58	4,023.85	9.48	1,317.16	42,654.59	9.07	36,198.89	7.70	6,455.70	1,060,296.86	8.69	983,168.77	8.06	77,128.09
บัญชีบริษัทหลักทรัพย์	3,227.56	7.60	3,286.66	7.74	-59.10	35,526.44	7.55	36,938.48	7.85	-1,412.04	930,464.07	7.63	934,698.74	7.66	-4,234.66
นักลงทุนต่างประเทศ	20,075.40	47.29	19,995.21	47.10	80.18	253,344.08	53.86	255,123.78	54.23	-1,779.70	6,287,746.16	51.56	6,481,812.16	53.15	-194,066.00
นักลงทุนในประเทศ	13,805.48	32.52	15,143.73	35.67	-1,338.24	138,880.64	29.52	142,144.59	30.22	-3,263.95	3,916,667.38	32.12	3,795,494.81	31.12	121,172.57

มูลค่าการซื้อขายสุทธิสะสมตามกลุ่มนักลงทุนย้อนหลัง 1 ปี

ข้อมูล ณ วันที่ 20 ธ.ค. 2566

มูลค่า (ล้านบาท)


 สถาบันในประเทศ X
 บัญชีบริษัทหลักทรัพย์ X
 นักลงทุนต่างประเทศ X
 นักลงทุนในประเทศ X

mai

มูลค่าซื้อขาย

ตามกลุ่มนักลงทุน

SET mai

มูลค่าการซื้อขายตามกลุ่มนักลงทุน (mai)

หน่วย : ล้านบาท

นักลงทุน	วันที่ 20 ธ.ค. 2566					01 ธ.ค. 2566 - 20 ธ.ค. 2566					01 ม.ค. 2566 - 20 ธ.ค. 2566				
	ซื้อ	%	ขาย	%	สุทธิ	ซื้อ	%	ขาย	%	สุทธิ	ซื้อ	%	ขาย	%	สุทธิ
สถาบันในประเทศ	31.75	0.96	32.46	0.98	-0.71	419.46	2.14	355.41	1.82	64.06	12,928.72	2.43	13,002.62	2.44	-73.90
บัญชีบริษัทหลักทรัพย์	9.28	0.28	9.47	0.29	-0.19	76.97	0.39	77.13	0.39	-0.16	1,218.31	0.23	876.89	0.16	341.42
นักลงทุนต่างประเทศ	456.07	13.73	441.59	13.30	14.48	2,958.12	15.12	2,733.16	13.97	224.96	74,981.34	14.09	74,622.73	14.02	358.61
นักลงทุนในประเทศ	2,824.10	85.03	2,837.68	85.44	-13.58	16,115.40	82.35	16,404.26	83.82	-288.86	443,170.92	83.26	443,797.05	83.37	-626.13

มูลค่าการซื้อขายสุทธิสะสมตามกลุ่มนักลงทุนย้อนหลัง 1 ปี

ข้อมูล ณ วันที่ 20 ธ.ค. 2566

มูลค่า (ล้านบาท)


 สถาบันในประเทศ X

 บัญชีบริษัทหลักทรัพย์ X

 นักลงทุนต่างประเทศ X

 นักลงทุนในประเทศ X

HOONINSIDE

HOONINSIDE



YLG

เปิด 4 ปี จจย
หมุนทองคำ

ทำสถิติใหม่ ในปี 2567

ติดตาม Magazine Hooninside ได้แล้ววันนี้



WWW.HOONINSIDE.COM



LINE : HOONINSIDE

NEWSCENTER

PROGRAM NEWS CENTER



@HOONINSIDE

ติดต่อฝ่ายโฆษณา 02-276-5976 คุณนุ้ย
E-mail: reporter@hooninside.com



@HOONINSIDE